

# CHAPITRE I.

## MON ESPACE PROCHE ET LE MONDE

---

Bulletin officiel spécial n° 6 du 28 août 2008

### **I - MON ESPACE PROCHE : PAYSAGES ET TERRITOIRE ( environ 10% du temps consacré à la géographie )**

#### **CONNAISSANCES**

**Lecture des paysages quotidiens et découverte du territoire proche** : lieux, quartiers, réseaux de transports...  
**Cet espace proche est situé à différentes échelles** : régionale, nationale et mondiale.

#### **DÉMARCHES**

Il est souhaitable de conduire cette étude à partir d'une sortie sur le terrain.

**Cette étude amène les élèves à manipuler des documents du quotidien** : plan du quartier et de la ville, plan des réseaux de transports, carte touristique, un système d'information géographique (SIG) d'usage courant...

**La réalisation de croquis simples** permet de rendre compte du paysage et/ou de l'organisation du territoire local. Les élèves utilisent pour se situer : le globe, un SIG, différents planisphères (le monde vu d'Europe, d'Amérique, de l'hémisphère sud etc.) et se réfèrent aux points cardinaux et aux grands repères géographiques.

#### **CAPACITÉS**

##### **Localiser**

Son espace proche dans sa région et en France

La France sur différents planisphères et à l'aide d'un globe virtuel

Les continents et les océans sur différents planisphères

**Se situer** dans l'espace à différentes échelles en utilisant les points cardinaux et les grands repères géographiques

##### **Décrire :**

- le paysage local et ses différentes composantes

- un itinéraire en faisant intervenir les notions de distance et de temps de parcours

**Réaliser un croquis simple** pour représenter les paysages proches et/ou l'organisation du territoire local

---

Méthodes et conseils

Il faut connaître toute la fiche **Repères & Capacités** le jour de l'évaluation et pour cela revoir la leçon du cahier et les documents du livre.

#### **OUTILS DE TRAVAIL**

- Le cahier et le manuel
- Le C.D.I.
- Le site du cours : <http://www.histographie.com/>

Belin trace écrite courte bien

BORDAS EXERCICE TD ET SITE

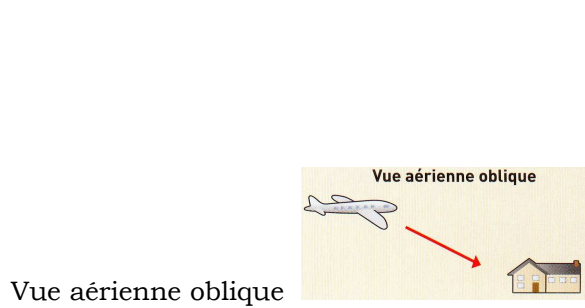
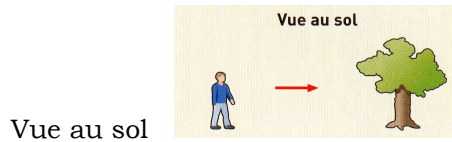
NATHAN POUR REPERES ET CAPACITES

---

## 1. Mon espace proche.

Dans quel paysage se situe mon collège ?

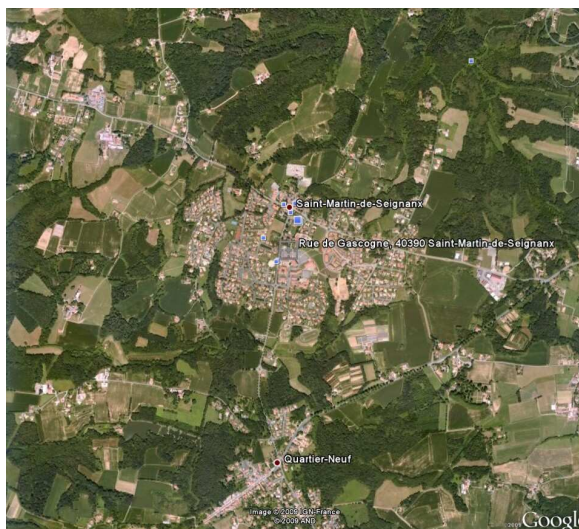
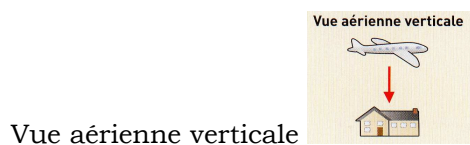
- Lire une photographie de paysage (vue au sol et vue oblique).

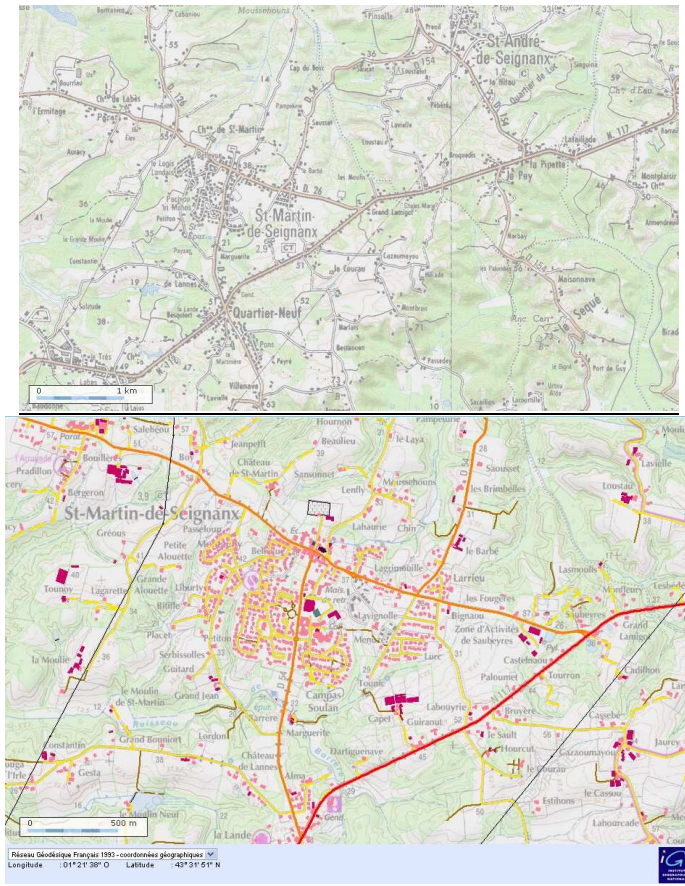


- Décrire mon paysage quotidien : paysage ? rural ? périurbain ? urbain ?

Dans quel quartier se situe mon collège ?

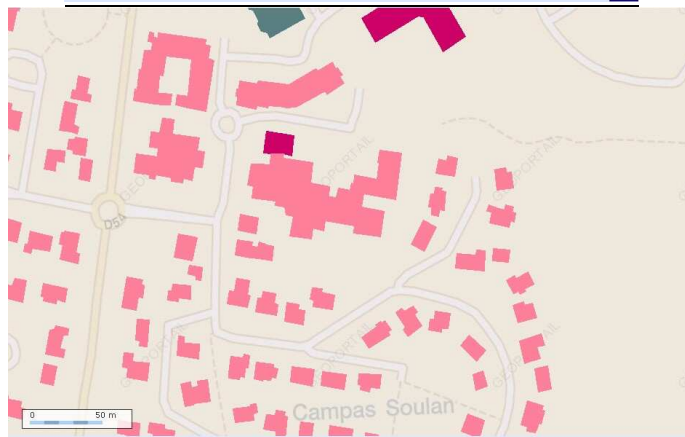
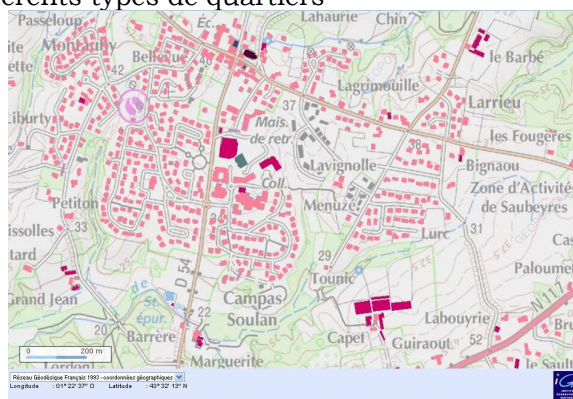
- Lire une photographie aérienne, une carte et un plan de quartier  
1 Collège François Truffaut  
443 r Gascogne 40390 SAINT MARTIN DE SEIGNANX





Utiliser : <http://earth.google.fr/>  
<http://www.cadastre.gouv.fr/scpc/accueil.do>  
<http://www.geoportail.fr/>

■ Identifier différents types de quartiers



## Comment décrire mon itinéraire ?

- Comprendre la différence entre distance et temps de parcours
- Apprendre à décrire un itinéraire

Utiliser : <http://maps.google.fr/>  
<http://www2.ademe.fr/calculette-eco-deplacements/>

## Comment est organisé mon territoire local ?

- Identifier les différents espaces qui composent le territoire local
- Réaliser un croquis de l'organisation du territoire local

Utiliser : <http://www.ign.fr>  
<http://www.geoportail.fr/>

## 2. Mon espace proche à différentes échelles.

### ■ Le collège dans sa commune



### ■ La commune dans son département

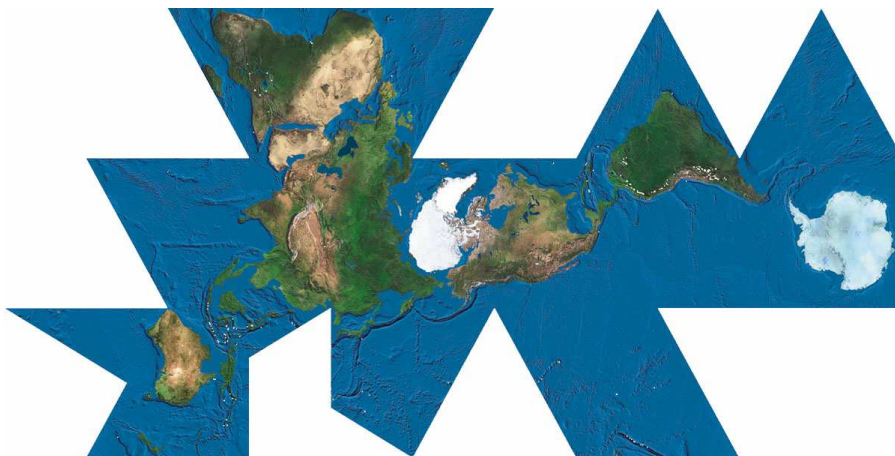
## ■ Le département dans sa région et en France



## 3. Les continents et les océans sur différents planisphères.

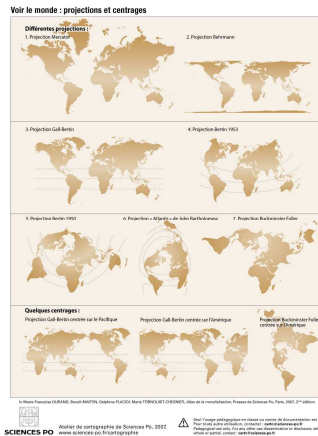
■ Le globe, les S.I.G.

■ Différents planisphères

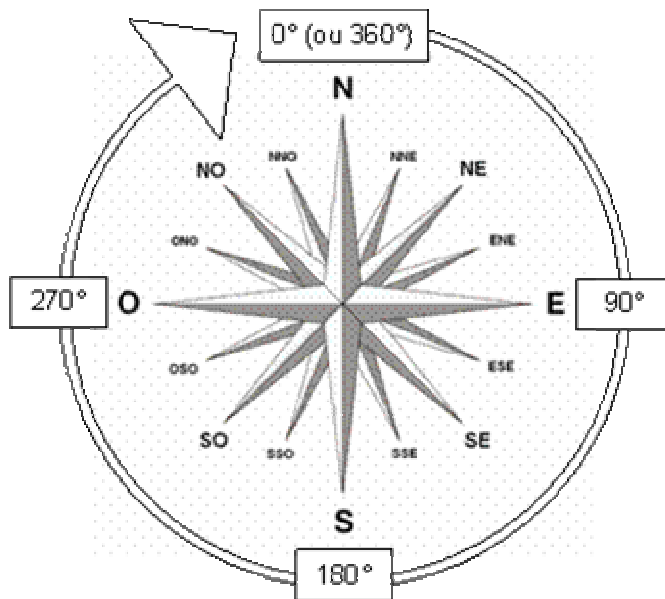


Projection Fuller (1946), seul planisphère à ne pas déformer la planète mise à plat.





■ Points cardinaux



■ Grands repères géographiques.

TD ou DM : continents, océans, lignes imaginaires

**Occident** : région située à l'Ouest par rapport à un lieu donné.

**Orient** : région située à l'Est par rapport à un lieu donné.

**Paysage** : ce que l'on voit d'un espace.

**Rural (un)** : Adjectif qui s'applique à tout ce qui se rapporte à la campagne.

**Périurbain** : **situé en bordure de la ville.**

**Urbain** : Adjectif qui s'applique à tout ce qui se rapporte à la ville.

**Continent** : une immense étendue de terre entourée par des océans.

**Latitude** : la distance mesurée en degrés qui sépare un parallèle donné de l'équateur.

**Longitude** : la distance mesurée en degrés qui sépare un méridien donné du méridien d'origine.

**Océan** : une immense étendue d'eau salée.

**S.I.G. (système d'information géographique)** : un système d'information géographique (SIG) est un outil informatique permettant d'organiser et présenter des données alphanumériques spatialement référencées, ainsi que de produire des plans et cartes. Ses

usages couvrent les activités géomatiques de traitement et diffusion de l'information géographique. La représentation est généralement en deux dimensions, mais un rendu 3D ou une animation présentant des variations temporelles sur un territoire sont possibles.

Le rôle du système d'information est de proposer une représentation plus ou moins réaliste de l'environnement spatial en se basant sur des primitives graphiques telles que des points, des vecteurs (arcs), des polygones ou des maillages (raster). À ces primitives sont associées des informations attributaires telles que la nature (route, voie ferrée, forêt, etc.) ou toute autre information contextuelle (nombre d'habitants, type ou superficie d'une commune par ex.).

---

**La Terre est une sphère.** Elle est souvent représentée à plat sur les **planisphère.**

**Des lignes imaginaires** permettent de se repérer sur la Terre. Il s'agit des **parallèles**, qui donnent la **latitude** d'un lieu, et des **méridiens**, qui en donnent la **longitude**. **L'équateur est le parallèle qui sépare la Terre en deux hémisphères, Nord et Sud.**

Les **océans** recouvrent les **deux tiers (71%)** de la surface terrestre. Ils sont au nombre de cinq : **les océans Atlantique, Indien, Pacifique, Glacial Arctique et Glacial Antarctique.** Les **continents** occupent un **tiers du globe (29%)**. On distingue cinq continents : **l'Eurasie, l'Afrique, l'Océanie, l'Antarctique et l'Amérique.**