



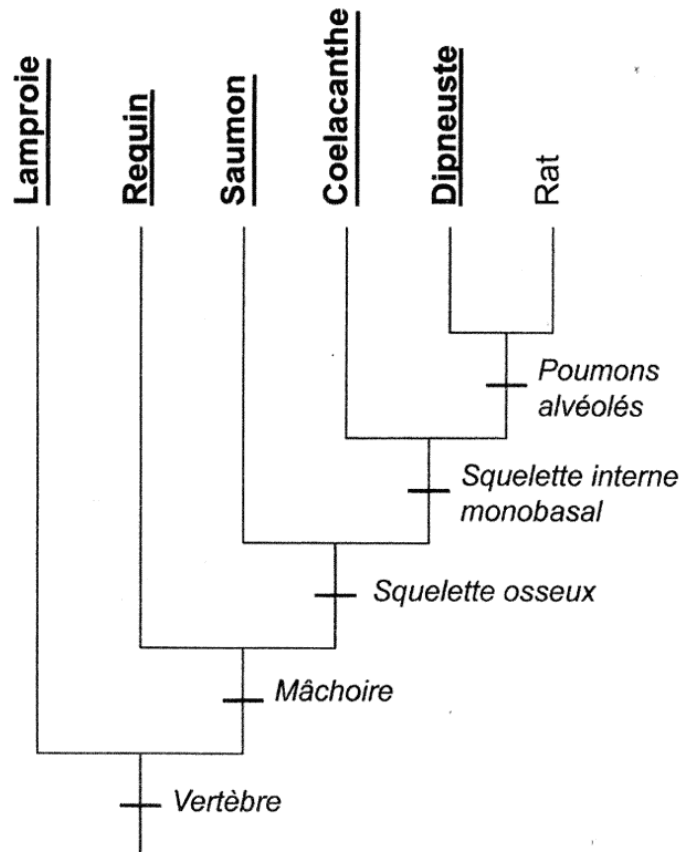
## Partie 2.1 : (3 points) Parenté entre êtres vivants actuels et fossiles - Phylogénèse - Evolution

L'ancien système de classification reposait essentiellement sur des critères morphologiques et anatomiques. Ainsi, on regroupait sous le terme de *Poissons* des Vertébrés aquatiques munis de nageoires. Dans le cadre de la classification phylogénétique reposant sur des critères de parenté évolutive, le groupe des Poissons n'existe pas.

A partir de l'exploitation du document :

- déterminez, en le justifiant, qui du Requin ou du Rat est le plus proche parent du Saumon;
- dites pourquoi le groupe des Poissons n'existe pas dans le cadre d'une classification phylogénétique.

Document : arbre phylogénétique de quelques Vertébrés



**En gras et souligné** : Vertébrés appartenant à l'ancien groupe des Poissons

*En italique* : états dérivés des caractères étudiés

d'après *Comprendre et enseigner la classification du vivant*. Belin.