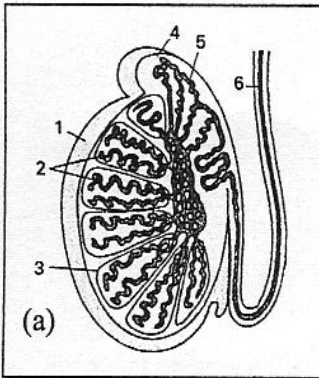




# La méiose assure le passage de la diploïdie à l'haploïdie.

Doc.1 : organisation du testicule

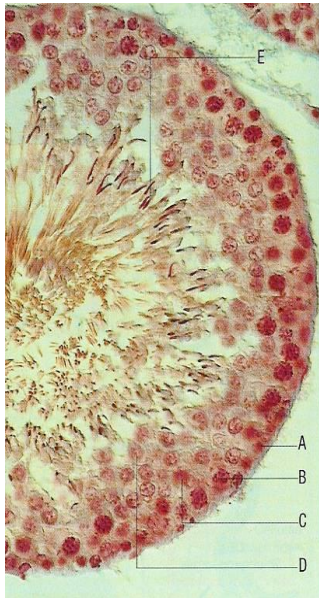


(a) 1. enveloppe du testicule ; 2. tubes séminifères ; 3 : paroi des tubes séminifères ; 4 : tête de l'épididyme ; 5 : queue de l'épididyme ; 6 : canal déférent.

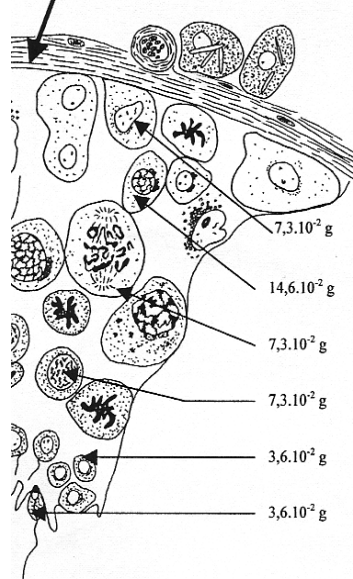
Doc. 4 Caractéristiques des cellules de la spermatogénèse.

Cellules	Nb de chromosomes	Taux d'ADN par noyau	Caractères particuliers
Spermatogonies A	2n	2C ou 4C	Cellules souches qui se multiplient par mitoses à partir de l'puberté. Certaines restent souches, d'autres grossissent légèrement et deviennent des cellules B qui subissent la méiose.
Spermatocytes I B	2n	2C ou 4C	Subissent la 1 <sup>ère</sup> division de la méiose
Spermatocytes II C	n	2 C	Résultat de la 1 <sup>ère</sup> division de la méiose
Spermatides D	n	C	Résultat de la 2 <sup>ème</sup> division de la méiose
Spermatozoïdes E	n	C	Résultat de la différenciation des cellules D

Doc.2 : Coupe transversale de tube séminifère



Doc3 : schéma d'interprétation du Doc.2 et quantité d'ADN présente en g.



**Mettre en relation les documents pour expliquer les étapes de la méiose lors de la spermatogénèse. Compléter le document 5**

Doc. 5 Quantité d'ADN dans les cellules germinale du tube séminifère.

