

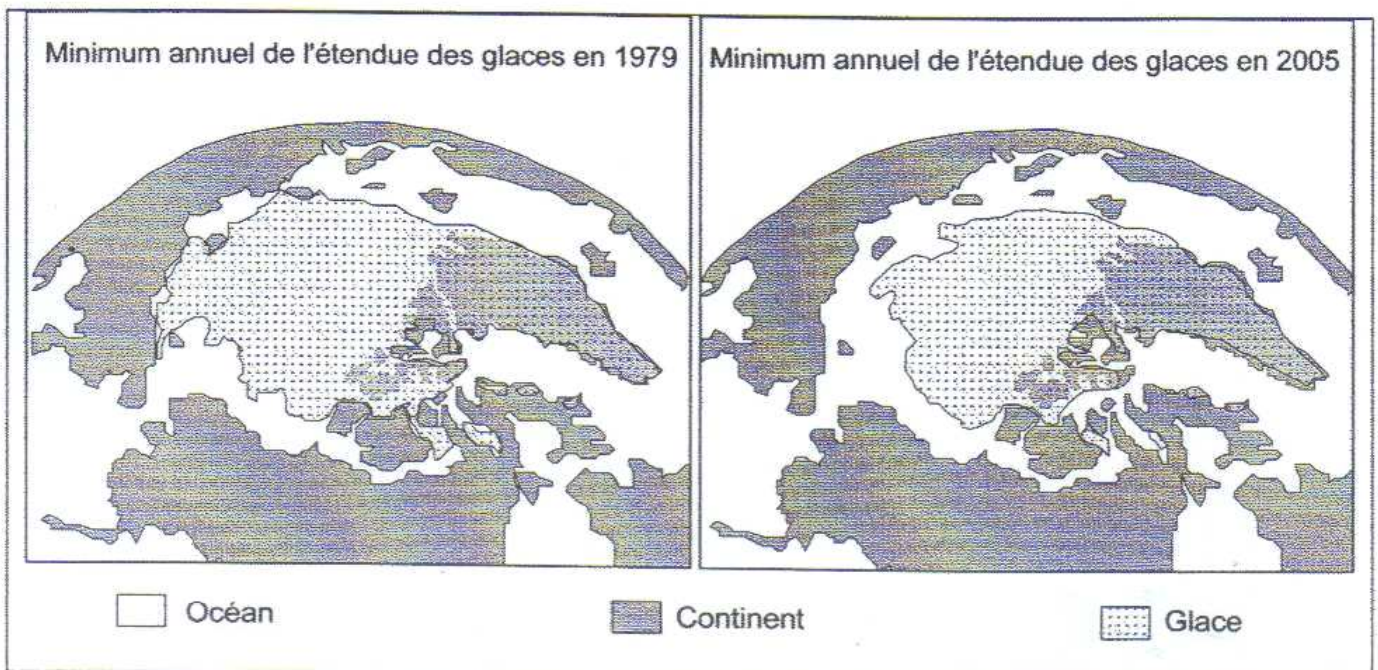
Du passé géologique à l'évolution future de la planète

Partie II-2 (5 points)

A partir de l'exploitation des documents complétée de vos connaissances, discutez en quoi l'évolution actuelle des glaces du pôle Nord pourrait participer directement ou indirectement à une modification du niveau marin.

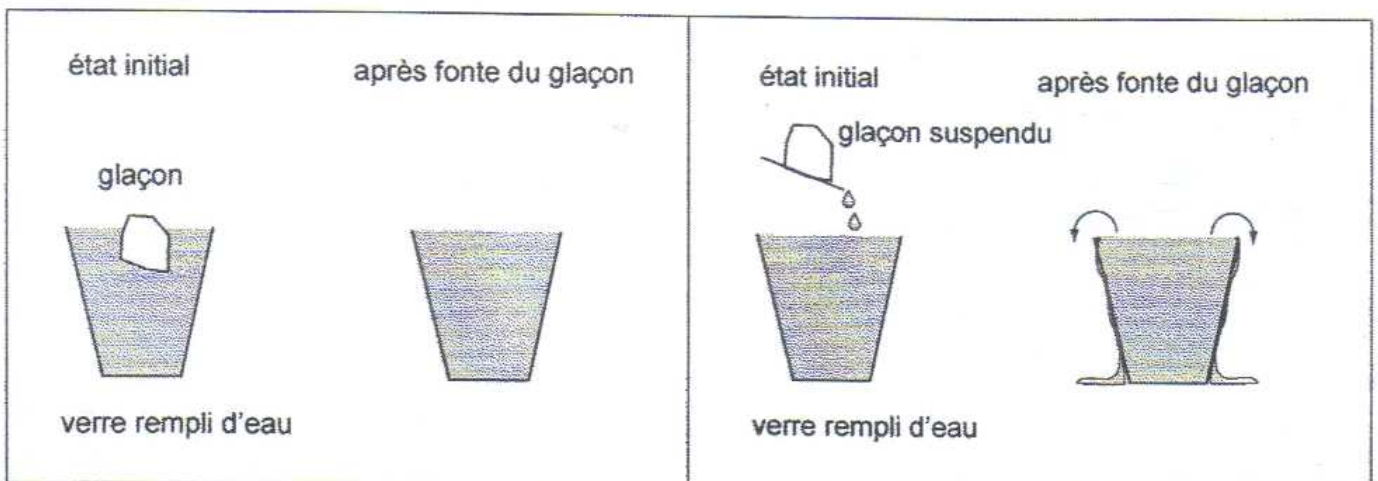
Document 1 : fontes de glace observées et expérimentales

Document 1a : surfaces des glaces observées au pôle Nord



Images de synthèse élaborées à partir des données de la NASA

Document 1b : expériences de fonte de glaçons

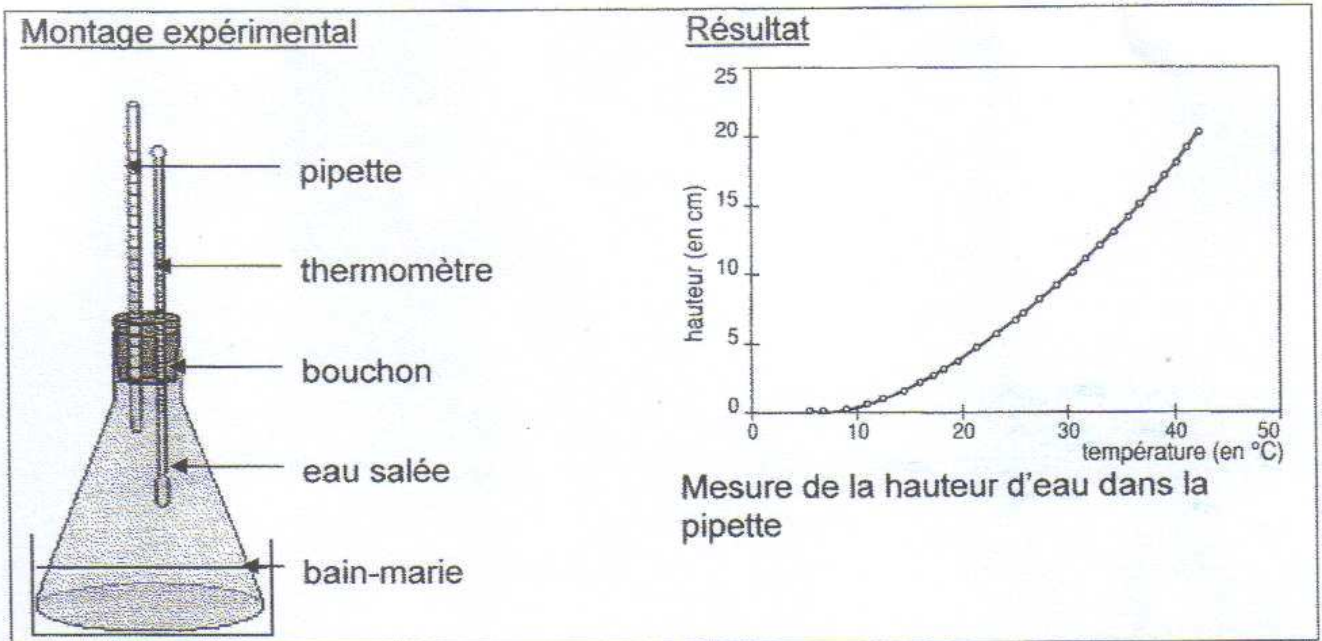


d'après B. Urgelli site de l'ENS Lyon

Document 2 : albédo de quelques surfaces terrestres

Nature de la surface	Albédo (%)
Glace	50 à 60
Forêts	10 à 15
Océan	5 à 15
Sol nu ou roches	10 à 20

Document 3 : étude expérimentale de la relation entre température et volume d'eau



d'après Bordas TS Spécialité 2002 et banque ECE 2004