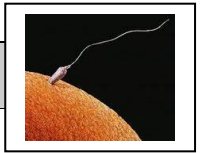


La procréation



On s'intéresse aux mécanismes régulateurs de l'axe gonadotrope chez la femme et à ses modifications naturelles ou artificielles.

Après avoir présenté sous forme d'un ou plusieurs schémas fonctionnels la régulation du cycle ovarien chez la femme, vous exposerez les modifications de cette régulation dues :

- à l'effet sur le corps jaune de l'hormone HCG sécrétée par le tout jeune embryon,**
- à la prise d'une pilule contraceptive combinant œstrogènes et progestérone de synthèse.**

Le ou les schémas fonctionnels présentant la régulation du cycle sera ou seront annoté(s) avec précision. Le texte explicatif présentant les deux modifications sera structuré.