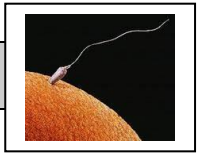


La procréation



Le complexe hypothalamo-hypophysaire participe au contrôle de la production d'hormones par des glandes endocrines périphériques. Ces hormones rétroagissent en positif ou en négatif sur ce complexe.

Présentez les interactions qui participent au contrôle du cycle sexuel ovarien chez la femme, en vous appuyant sur deux périodes représentatives de ce cycle.

Votre réponse sera présentée :

- *soit sous forme d'un exposé structuré accompagné de schémas.*
- *soit sous forme d'un schéma fonctionnel global accompagné d'explications complémentaires.*

Dans les deux cas, une introduction et une conclusion sont attendues