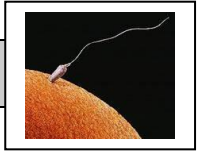


La procréation



Testostérone et fonction de reproduction chez l'homme adulte

Introduction présente Et pertinente (pose le pb, annonce le plan, définit des termes de l'énoncé)	0.5	
La double fonction des testicules		
Les testicules produisent des Sz en continu à partir de la puberté	0.5	
Cette production a lieu dans les tubes séminifères	0.5	
Des cellules germinales souches situées à la périphérie des tubes subissent la méiose et se différencient en spermatozoïdes	0.5	
Les cellules de Sertoli présentes dans les tubes séminifères interviennent dans la spermatogénèse.	0.25	
La sécrétion de testostérone est réalisée par les cellules de Leydig qui se trouvent dans le tissu interstitiel	0.5	
Cette hormone est déversée dans le sang et agit sur de nombreux organes cibles	0.5	
Les testicules sont sous contrôle du CHH		
L'hypophyse est une glande endocrine sécrétant la LH et la FSH	0.5	
La LH stimule les cellules de Leydig et donc la sécrétion de testostérone	0.25	
La FSH agit sur les cellules de Sertoli et donc sur la spermatogénèse	0.25	
La sécrétion de LH et de FSH dépend d'une neurone hormone : la GnRH	0.5	
Celle-ci est émise de façon pulsatile par des neurones de l'hypothalamus	0.5	
Déversée dans le sang , elle atteint l'hypophyse antérieure et stimule la production de gonadostimulines	0.25	
	Soin couleur 0.5	1
Conclusion présente et pertinente		
La spermatogénèse qui a lieu dans les tubes séminifères est donc sous l'influence directe de deux hormones : la FSH et la testostérone et sous l'influence indirecte de la LH qui stimule la production de testostérone par les cellules de Leydig. Cette production étant continue, on peut penser qu'un simple rétrocontrôle négatif de la testostérone sur le CHH permettrait d'obtenir une testostéronémie globalement stable	0.5	
Restitution organisée	0.5	