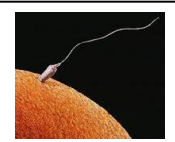


La procréation



Grille de correction: les deux phases du cycle ovarien		
Introduction présente qui pose le pb à résoudre, définit des termes de l'énoncé, annonce le plan	0.5	
I le cycle ovarien présente deux phases.		
Phase folliculaire : - développement d'un follicule (schéma légendé) cavitaire en follicule mûr ; - production croissante d' œstradiol liée à une activité et à un nombre croissant de cellules folliculaires (granulosa) et de la thèque (interne) ; - s'achève par l'ovulation .	1	
Phase lutéinique : - transformation des cellules folliculaires en cellules lutéiniques et développement du corps jaune ; - production croissante de progestérogène et d'œstradiol en rapport avec l'accroissement du nombre et de l'activité des cellules lutéiniques du corps jaune ; - ce corps jaune régresse en absence de fécondation et le taux des hormones ovariennes chutent ensuite .	1.25	
Comment le complexe hypothalamo-hypophysaire contrôle cette activité cyclique de l'ovaire avant et après l'ovulation ? Quels rétrocontrôle exercent les ovaires sur ce complexe ?		
II Les interactions entre le complexe hypothalamo-hypophysaire et les ovaires en période pré-ovulatoire		
- Jusque vers le 10ème jour du cycle l'œstradiol est à faible dose et exerce un rétrocontrôle négatif sur le complexe hypothalamo-hypophysaire.	0.5	
- Vers le 10-12ème jour, au-delà d'un certain seuil de concentration d'œstradiol, le rétrocontrôle devient positif et entraîne vers le 13-14ème jour la production d' un pic de sécrétion de LH (et de FSH) .	0.75	
- Le pic de LH déclenche l'ovulation et le développement du corps jaune le 14ème jour du cycle, et ainsi stimule la production de progestérogène en plus de l'œstradiol.	0.5	
<i>Schéma fonctionnel résumant l'interaction durant la période pré-ovulatoire</i>	1	
III Les interactions entre le complexe hypothalamo-hypophysaire et les ovaires en période post-ovulatoire		
- La progestérogène produite par le corps jaune entraîne un rétrocontrôle négatif sur le complexe hypothalamo-hypophysaire.	0.5	
- Ainsi en absence de fécondation le taux des gonadostimulines hypophysaires baisse ce qui entraîne la régression du corps jaune en fin de phase lutéinique.	0.5	
<i>Schéma fonctionnel résumant l'interaction durant la période post-ovulatoire</i>	0.5	
Conclusion présente et pertinente	0.5	
Les ovaires sont soumis en permanence au contrôle hormonal du complexe hypothalamo-hypophysaire (gonadostimulines). Le taux des hormones ovariennes varient cycliquement au cours des deux phases pré- et post-ovulatoire. Selon la nature des hormones produites et selon leur quantité, un rétrocontrôle est exercé sur le complexe hypothalamo-hypophysaire : le rétrocontrôle exercé par le pic d'œstradiol est positif en période pré-ovulatoire, le rétrocontrôle est négatif sous l'influence surtout de la progestérogène en période post-ovulatoire.		
Restitution organisée avec plan	0.5	