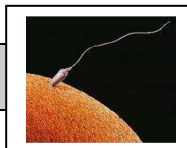


La procréation



Organisation de l'exposé :			
1	Introduction (elle existe et ne comporte pas d'erreur grave)	0.25	1 pt
	quand elle définit un terme du sujet	0.25	
	présence d'un plan cohérent	0.25	
	conclusion (elle existe et ne comporte pas d'erreur grave)	0.25	
Mécanismes aboutissant à l'ovulation			
2	Début du cycle : sécrétion de FSH responsable de la croissance folliculaire	0.5	3 pts
3	Sécrétion des oestrogènes en quantité croissante par les follicules en développement	0.5	
4	Forte concentration des oestrogènes exerce un rétrocontrôle positif sur complexe hypothalamo-hypophysaire	0.5	
5	Augmentation de l'activité du complexe hypothalamo-hypophysaire : augmentation de la sécrétion de GnRH	0.5	
6	Entraînant un pic de LH	0.5	
7	Le pic de LH provoque l'ovulation	0.5	
Mécanismes aboutissant à la nidation :			
8	Développement de l'endomètre utérin sous l'action des oestrogènes durant la croissance des follicules (ou sensibilisation de l'endomètre)	0.25	1 pt
9	Progestérone sécrétée par le corps jaune issu de la transformation du follicule mûr après ovulation	0.25	
10	Sous l'action de la progestérone et des oestrogènes formation de la dentelle utérine permettant la nidation	0.5	
Mode d'action des contraceptifs oraux :			
11	<u>Exemple 1</u> : pilule normodosée ou pilule « oestro-progestative » (combinaison Oestrogènes et Progestérone de synthèse)	1	2 pts
12	Inhibition du complexe hypothalamo hypophysaire : rétrocontrôle négatif ; absence de pic de LH ; donc, l'absence d'ovulation Perturbation du développement de la muqueuse utérine qui devient impropre à la nidation	1	
ou			
13	<u>Exemple 2</u> : pilule microdosée ou pilule progestative (Progestérone de synthèse)	1	
14	action sur la glaire cervicale qui reste imperméable aux spermatozoïdes : rencontre des gamètes impossible perturbation du développement de la muqueuse utérine qui devient impropre à la nidation	1	
15	Schéma localisant l'action du contraceptif :		1 pt
16	Schéma figurant : le complexe hypothalamo-hypophysaire, l'ovaire, l'utérus et les relations hormonales entre eux.	0.5	
17	Localisation de l'action du contraceptif (selon l'exemple choisi : complexe hypothalamo-hypophysaire, muqueuse utérine, glaire cervicale)	0.5	