

La procréation



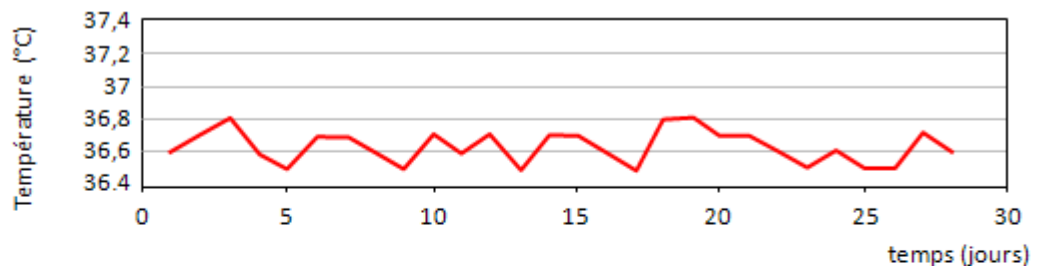
Madame A consulte pour un problème de stérilité. Son médecin lui demande d'établir sa courbe de température et lui prescrit différents examens (dosages hormonaux). Les résultats conduisent à pratiquer une thérapie à base d'HMG, un mélange de LH et FSH.

A la suite de ce traitement, Madame A met au monde deux jumeaux, une fille et un garçon.

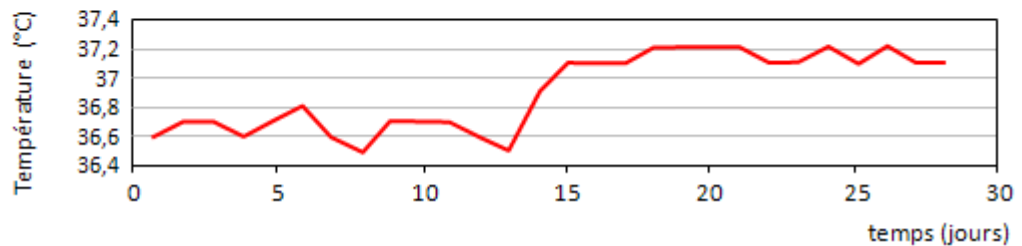
À partir d'une exploitation détaillée des documents et de vos connaissances, expliquez l'origine probable de la stérilité observée chez Madame A et l'effet du traitement prescrit par le médecin.

Document 1 : Courbes de température réalisées chez Madame A et une femme non stérile. On précise que l'ovulation s'accompagne chez la femme d'une élévation de température.

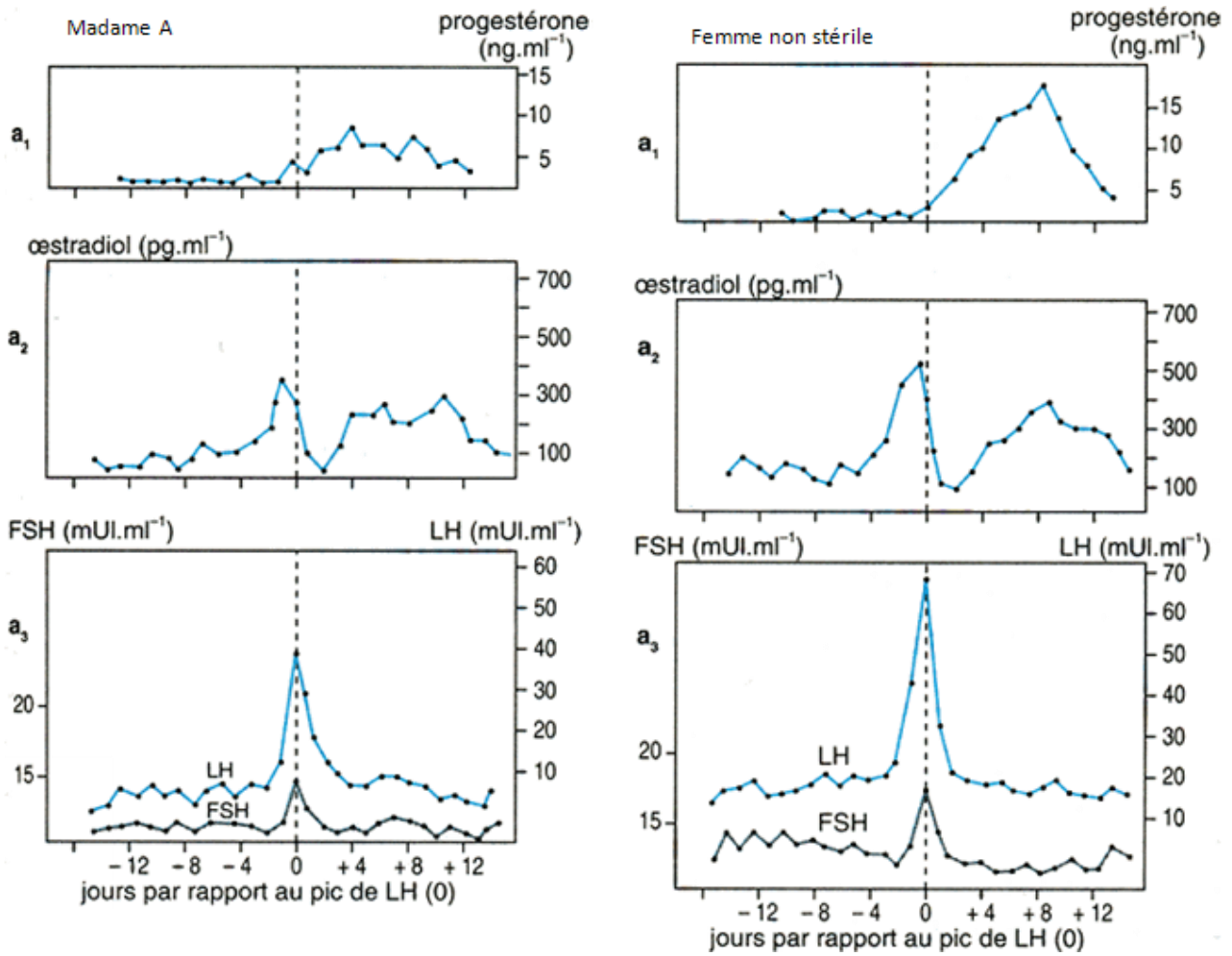
Madame A



Femme non stérile

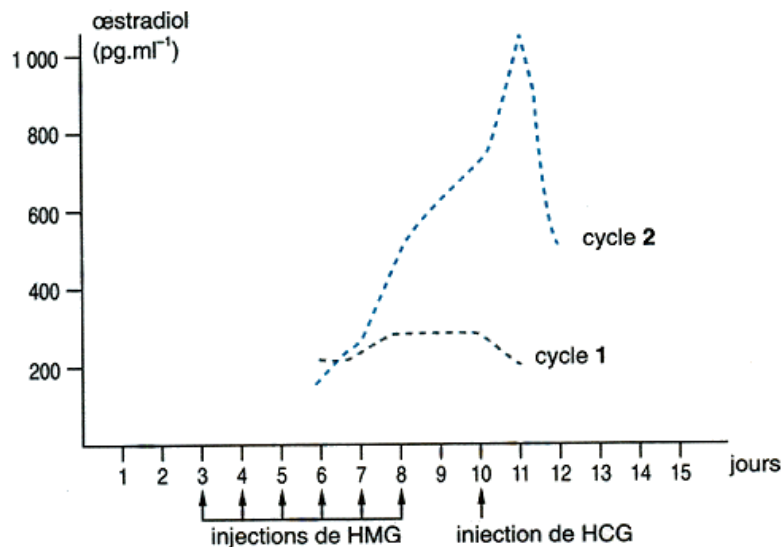


Document 2 : Dosages hormonaux réalisés chez Madame A et chez une femme non stérile (mUI.m⁻¹ : milliunités internationales par millilitre)



Document 3 : Effet du traitement à l'HMG chez Madame A

Les dosages obtenus pour chaque cycle sont superposés sur le graphique. (cycle 1 : sans traitement ; cycle 2 : avec traitement à l'HMG et à l'HCG)



L'injection d'HCG est un complément indispensable au traitement mais n'est pas à étudier dans cet exercice.

