

La procréation



• Mise en place des organes reproducteurs.

On se propose de comprendre le déterminisme de la différenciation des voies génitales à partir d'expériences réalisées sur le fœtus de lapin *in utero* par JOST en 1947 (voir le document ci-dessous).

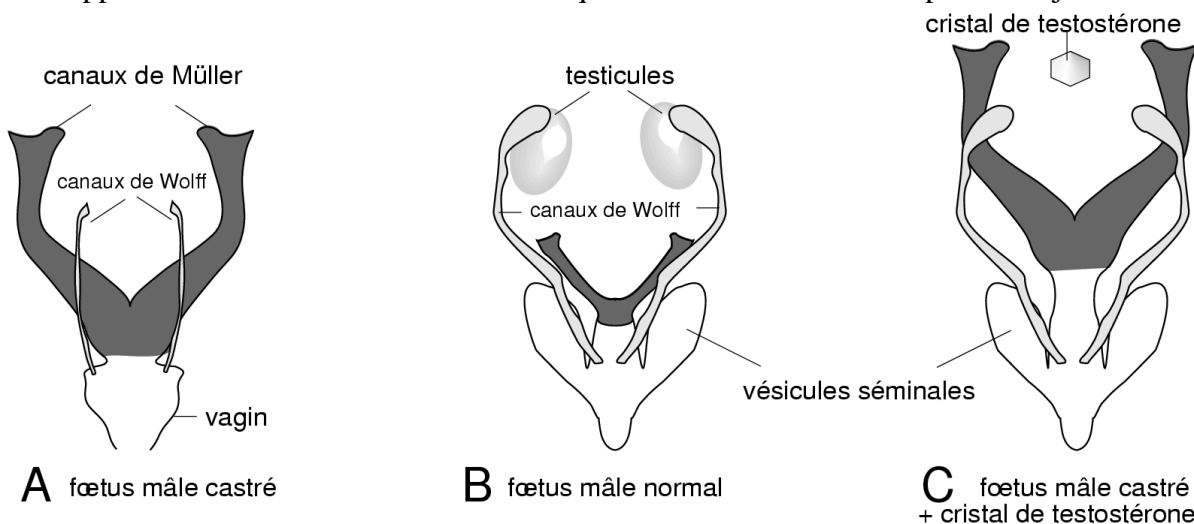
Question :

Exploitez le document pour proposer une explication quant au rôle du testicule dans le développement des voies génitales du fœtus de lapin génétiquement mâle.

DOCUMENT

A un stade fœtal précoce, les voies génitales des lapins qu'ils soient génétiquement mâles ou génétiquement femelles sont semblables. On peut alors trouver dans l'appareil génital embryonnaire à la fois les canaux de Wolff (futures voies génitales mâles) et les canaux de Müller (futures voies génitales femelles). Par la suite, au cours du développement, la différenciation des gonades précède celle des voies génitales.

Afin de rechercher le rôle des testicules lors du développement de l'appareil reproducteur mâle, des expériences ont été effectuées sur des fœtus de lapin génétiquement mâles, à un stade très précoce de développement. Les schémas ci-dessous indiquent les résultats de ces expériences juste avant la naissance.



Pour A : Dans ce cas l'expérience a consisté en une castration de fœtus génétiquement mâle à un stade du développement très précoce. On précise que les canaux de Wolff sont en voie de dégénérescence.

Pour B : On précise que les canaux de Müller sont en voie de dégénérescence

Pour C : Dans ce cas, l'expérience a consisté à castrer le fœtus génétiquement mâle à un stade du développement très précoce, comme en A, et à introduire en même temps un cristal de testostérone (hormone testiculaire) dans la cavité abdominale.