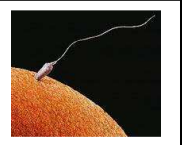


La procréation



• Interactions entre les sécrétions de LH et de testostérone.

Le fonctionnement de l'appareil reproducteur mâle est sous contrôle hormonal. Des observations suggèrent l'existence d'interactions entre les testicules producteurs de testostérone et l'hypophyse antérieure sécrétrice de LH.

- Extraire de l'étude du document l'ensemble des informations qui montrent les interactions entre l'hypophyse et les testicules.

Document

Les graphes ci-dessous montrent les résultats de dosages sanguins réguliers, durant 24 heures, de LH et de testostérone chez les Bédriers.

- Bédrier adulte normal
- Bédrier six semaines après castration
- Bédrier castré porteur d'un implant sous-cutané libérant des doses régulières de testostérone.

