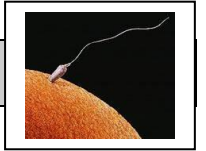


La procréation



Grille oestrogènes et CHH 3 points

Avant l'injection d'oestrogènes, le taux de GnRH est compris entre 100 et 200 pg/ml après l'injection, il est compris entre 300 et 400 pg/ml	1
Le taux de LH lui, passe de 0.5 à plus de 8 ng/ml	1
On voit donc que les oestrogènes exercent un contrôle sur le complexe hypothalamo-hypophysaire	0.5
Ce contrôle est positif car l'injection a stimulé la sécrétion de la GnRH: neuro-hormone hypothalamique qui elle-même a stimulé la sécrétion de la LH par l'hypophyse.	0.5