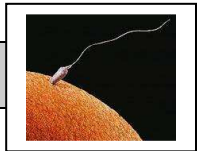


La procréation



Grille de correction : Mise en place des organes reproducteurs.

Eléments de réponse attendus	Barème proposé
<p><i>L'analyse doit strictement utiliser les méthodes du raisonnement en physiologie et ne doit en aucune façon ressembler à une récitation. Le cheminement exposé dans le corrigé n'est pas obligatoire : tout cheminement sera accepté.</i></p> <p>En présence du testicule, les voies génitales mâles se différencient. Le testicule provoque l'atrophie des canaux de Müller et la poursuite du développement des canaux de Wolff.</p> <p>En l'absence de testicule, mais en présence de testostérone, les canaux de Wolff et les canaux de Müller persistent. La testostérone provoque le développement des canaux de Wolff mais n'intervient pas dans la régression des canaux de Müller.</p> <p>L'influence de la testostérone ne suffisant pas à rendre compte de la totalité des phénomènes observés, l'existence d'un autre effet probablement testiculaire est à envisager. Le terme d'hormone anti-Müllérienne est accepté mais non exigible.</p>	<p>2 points</p> <p>1 point</p> <p>1 point</p> <p>Total : 4 points</p>