

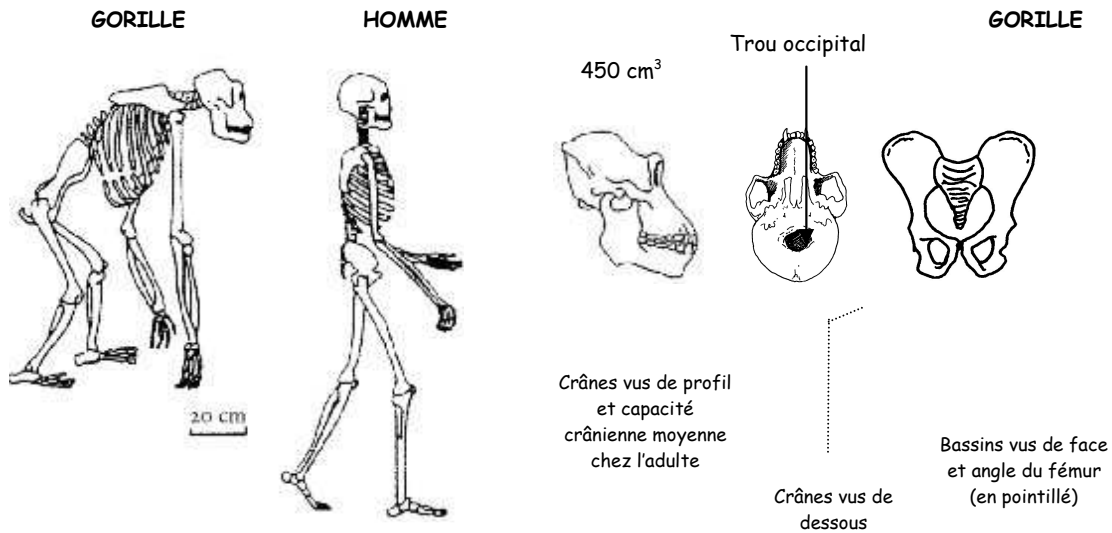
Partie II A (3 points)

**Parentés entre les Etres Vivants, Phylogenèse et Evolution**

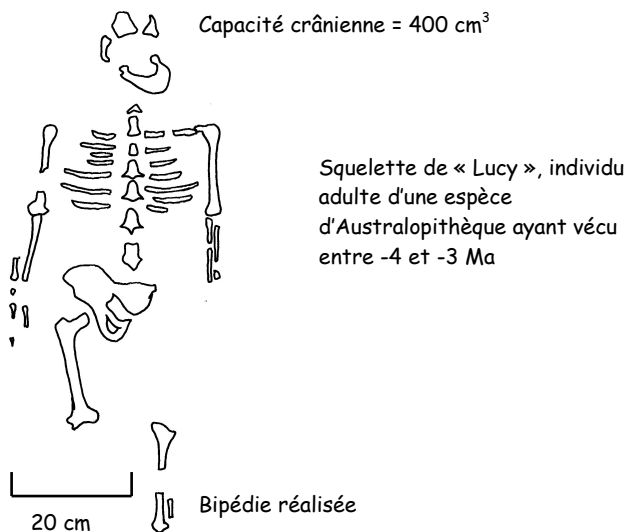
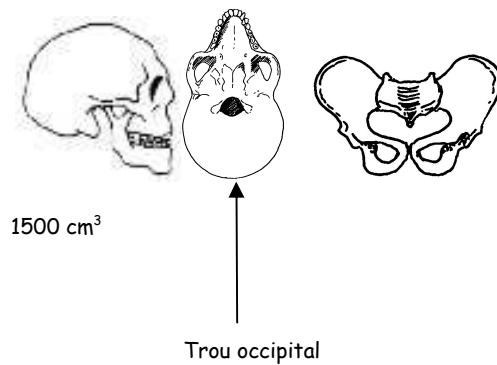


Sujet : Les comparaisons anatomiques des primates

En vous appuyant sur les informations fournies par le document, comparez les caractéristiques de l'Homme et du Gorille, et situez l'Australopithèque Lucy par rapport à ses acquisitions, dans la lignée des Hominidés.



Posture générale de l'adulte au cours du déplacement et position relative des pièces osseuses.  
L'échelle de représentation est la même pour les deux schémas.



Squelette de « Lucy », individu adulte d'une espèce d'Australopithèque ayant vécu entre -4 et -3 Ma