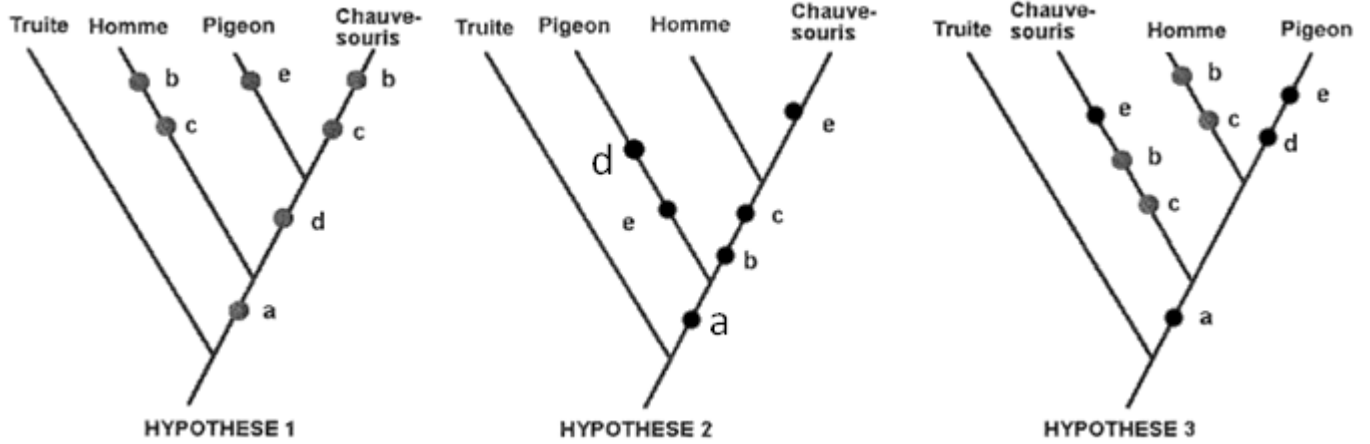


# Etablissement de liens de parenté, phylogénèse et évolution



## Grille arbre à justifier



Hypothèse 2 avec innovations évolutives correctement placées	1 ( -0.5 par erreur)
Hypothèse 3 avec innovations évolutives correctement placées	1
Hypothèse 1: 7 innovations évolutives Hypothèse 2: 6 innovations évolutives Hypothèse 3: 8 innovations évolutives	0.5
Selon le principe de parcimonie des hypothèses , c'est l'arbre 2 qui est le plus vraisemblable. Il a été établi avec l'hypothèse qui nécessite le plus petit nombre d'innovations évolutives	0.5