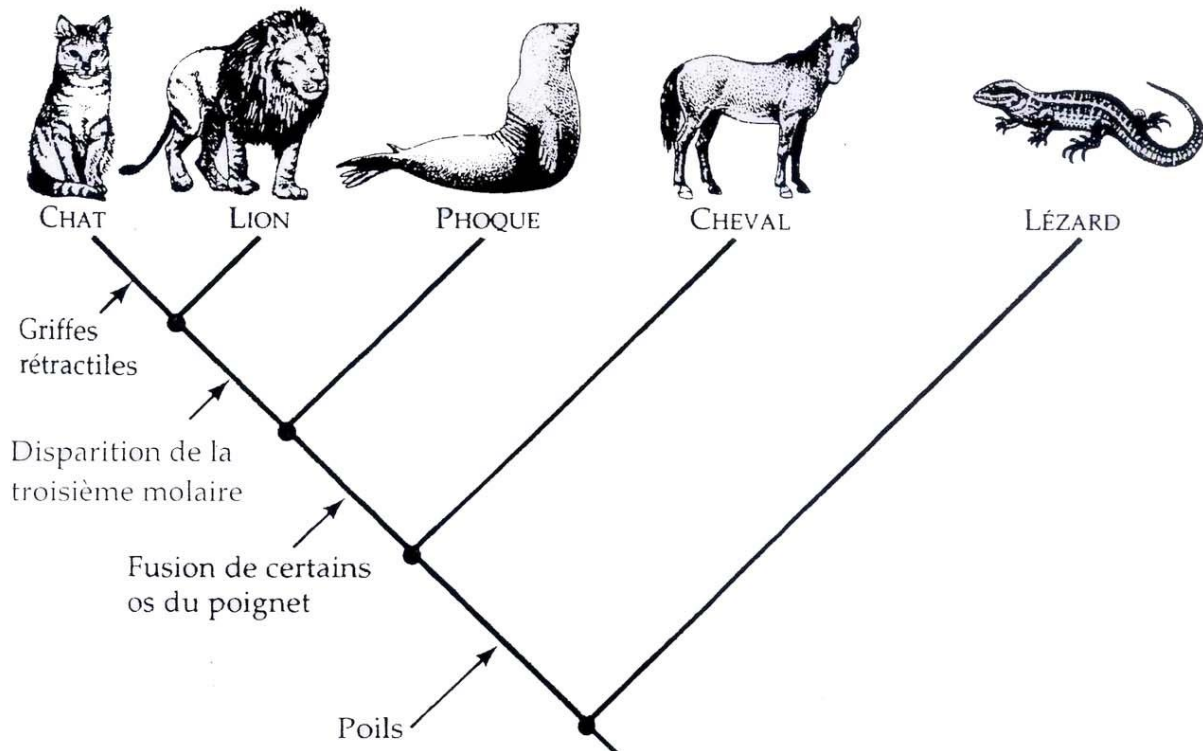


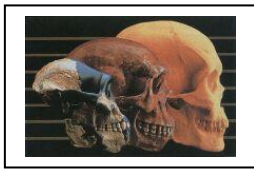
Baccalauréat série S ; juin 2007

**PARTIE II - Exercice 1 (3 points)**  
**Parenté entre êtres vivants actuels et fossiles - Phylogénèse – Evolution**

À partir de l'exploitation du document fourni et en justifiant vos réponses

- précisez le(s) caractère(s) ancestral(aux) et dérivé(s) du chat et du lion afin de dresser le portrait de leur ancêtre commun
- justifiez les relations de parenté entre le cheval le phoque et le lézard.





## PARTIE II - Exercice 1 (3 points)

### Parenté entre êtres vivants actuels et fossiles –Phylogénèse – Evolution

	notions	barème	note
	Info : L'ensemble chat-lion est caractérisé par (3) innovations évolutives :	0.25	
	Poils, fusion de certains os du poignet, disparition de la troisième molaire	0.75	
	Griffes rétractiles /chat	0.25	
	Déduction : L'ancêtre commun présente donc des poils, certains os du poignet fusionnés, pas de troisième molaire	0.25	
	Info : Caractère dérivé commun au cheval et au phoque = poils	0.25	
	Aucun caractère dérivé présenté sur le doc entre cheval et lézard	0.25	
	Déduction : Lien de parenté plus étroit entre cheval et phoque qu'entre cheval et lézard	0.5	
	Justification : Le nombre de caractères dérivés entre cheval et phoque (= 1) est supérieur à celui entre cheval et lézard (= 0)	0.5	