

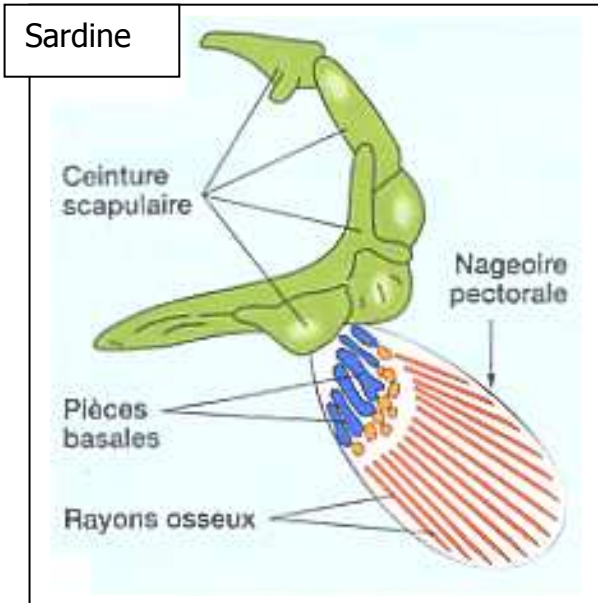
Les caractères homologues se présentent à l'état primitif ou à l'état dérivé.

Exercice type II-A :

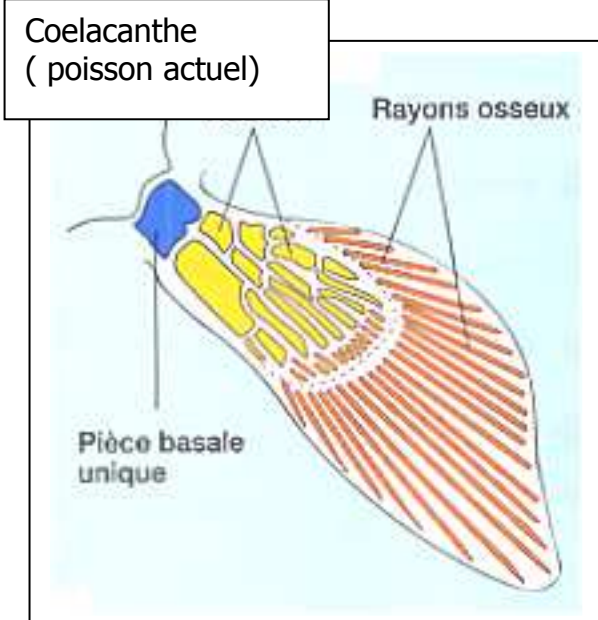
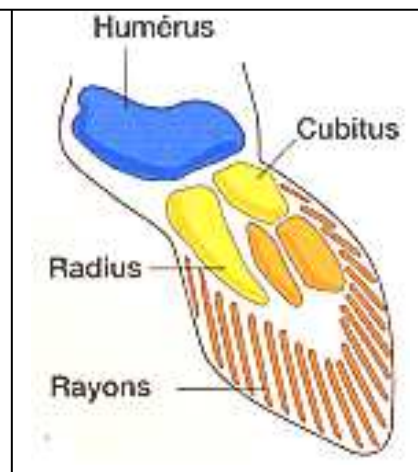
→ Montrez que les caractères « **Pièce basale nombreuses/ pièce basale unique** »
et « doigts absent / doigts présents »
 sont des caractères **primitifs (ancestraux)** ou **bien dérivés (évolués)** et que les comparaisons
 permettent d'établir des liens de parentés entre les taxons.

*Guide : dressez d'abord une matrice Taxons/ caractères puis effectuez des comparaisons pour
 justifier des liens de parentés entre les espèces actuelles et fossiles et donner une chronologie des
 ancêtres communs.*

Organisation du membre antérieur de quelques vertébrés actuels ou fossiles.



Panderichtys (fossile daté de 380 Ma)



Acanthostega (fossile daté de 360 Ma)

