

Fiche méthodologique N°6

Faire un dessin d'observation

Contrairement au croquis peu détaillé ou au schéma qui simplifie la réalité, le dessin d'observation rend compte d'une réalité.

1. Repérer les différents éléments de l'objet à dessiner

2. Choisir le matériel adapté

Le dessin doit être réalisé sur une feuille blanche, au crayon à papier bien taillé, pas trop gras (HB).

3. Prévoir la mise en page

- Le dessin sera centré, de taille correcte - Prévoir de la place pour les légendes et pour le titre.

4. Dessiner

- Le trait doit être fin, net, précis et continu
- Le dessin doit être fidèle à la réalité - Ne dessiner que ce qui est visible !

5. Légender le dessin

- Tracer au crayon et à la règle les traits de légende. Ils doivent :

- . être disposés à droite du dessin (sauf quand il y a beaucoup de légendes)
- . ne pas se croiser
- . ne pas être obliques : si plusieurs éléments à légender sont très proches sur le dessin, on peut « casser » le trait de légende
- . s'arrêter tous sur une même verticale pour aligner les termes de légende.

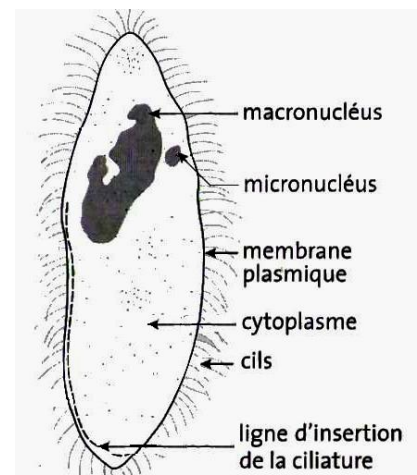
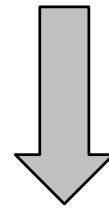
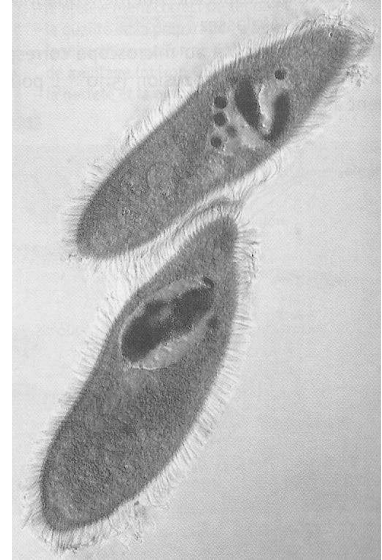
- Reporter les légendes au crayon :

- . les légendes doivent être écrites horizontalement
- . les légendes doivent être exactes, bien orthographiées, et complètes.

6. Donner un titre au dessin

Il doit :

- indiquer la nature de l'objet dessiné, (éventuellement son orientation) et le mode d'observation (à l'œil nu, au microscope optique...).
- indiquer l'échelle, le grossissement ou les dimensions de l'objet.



**Dessin d'observation d'une
paramécie observée au microscope
optique (x 100)**