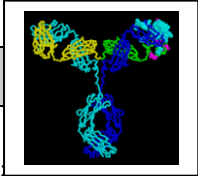


# Immunologie

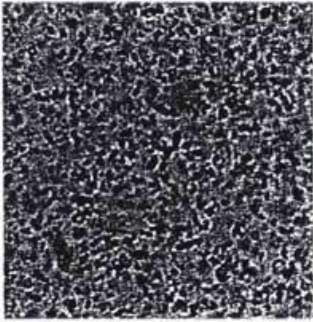
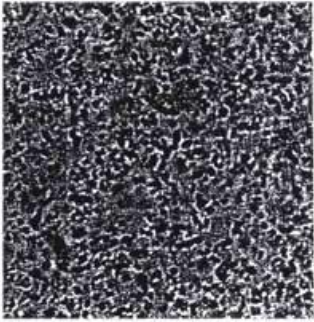
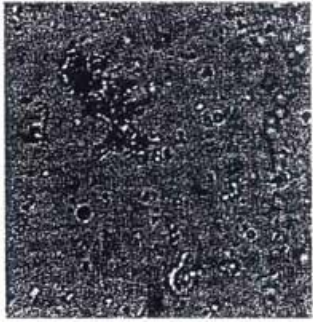
## La syphilis



La syphilis est une maladie sexuellement transmissible due à une bactérie pathogène, le Tréponème pâle. Un test immunologique fondé sur la recherche d'anticorps permet de détecter si un individu a été en contact avec la souche infectieuse.

**Trouvez dans le document les arguments ayant permis de dire que l'individu 2 est séropositif pour le tréponème pâle.**

Document : on est capable d'isoler les antigènes tréponémiques et de les fixer sur des microbilles de latex. Ces microbilles sont placées dans différents sérums. On peut observer au microscope avec un grossissement x 600 le résultat de cette mise en contact.

	Solution avec microbilles de latex et antigènes tréponémiques.	Sérum d'un individu 1 (n'ayant pas contracté la syphilis) mis en contact avec des microbilles de latex portant des antigènes de tréponème.	Sérum d'un individu 2 mis en contact avec des microbilles de latex portant des antigènes de tréponème.
Photographies			
Aide à l'interprétation	