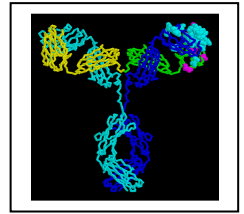


Partie 2.1 : (3 points) Immunologie



Un laboratoire a un doute sur le contenu de deux flacons qui devraient contenir

- le flacon A : de l'anticorps anti-Y.
- le flacon B : de l'anticorps anti-Z.

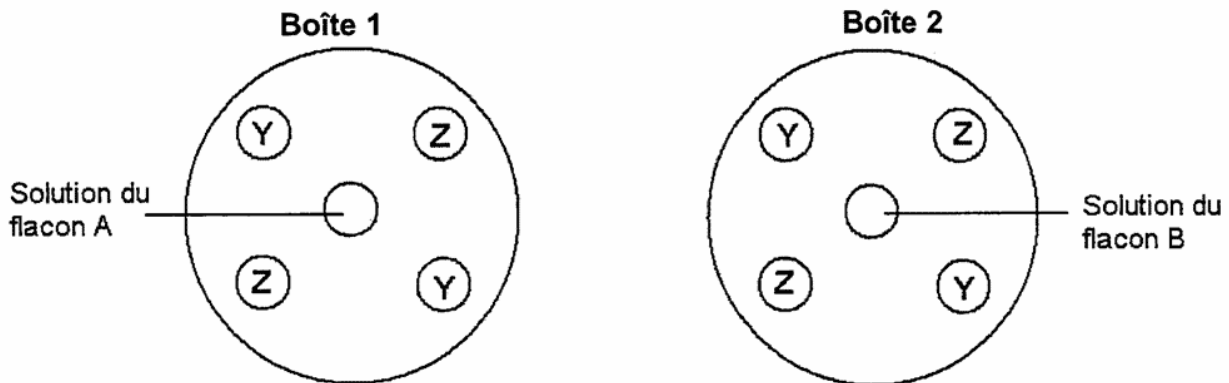
On réalise un test pour vérifier le contenu des deux flacons.

A partir des informations extraites du document **indiquez** si l'un ou l'autre des flacons a été contaminé.

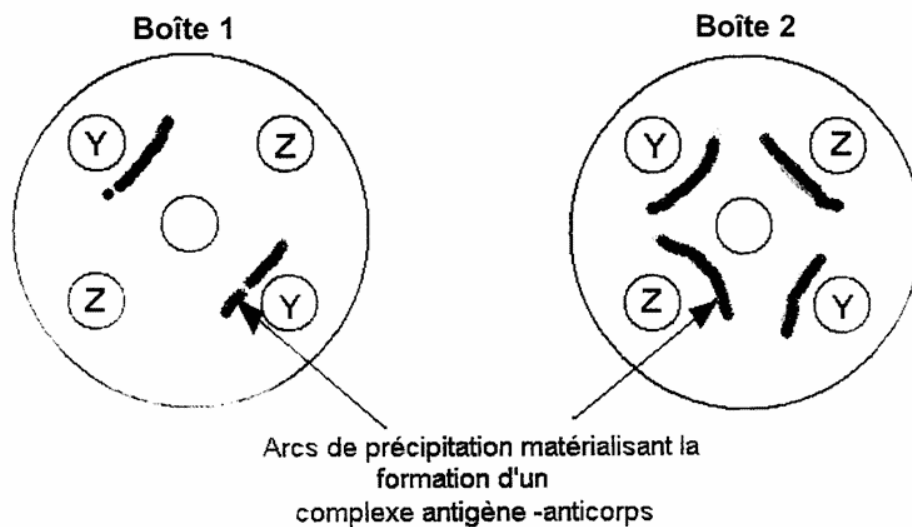
document

Un gel d'agar permettant la diffusion des molécules solubles est coulé dans deux boîtes de Pétri. Cinq puits y sont creusés. Dans chaque boîte, deux puits périphériques sont remplis avec l'antigène soluble Y, les deux autres avec l'antigène soluble Z. Le puits central de chaque boîte est rempli avec la solution d'un flacon à tester. Le schéma ci dessous indique le contenu des puits et les résultats.

Etat initial des boîtes



Un jour plus tard



Y antigène Y
Z antigène Z