

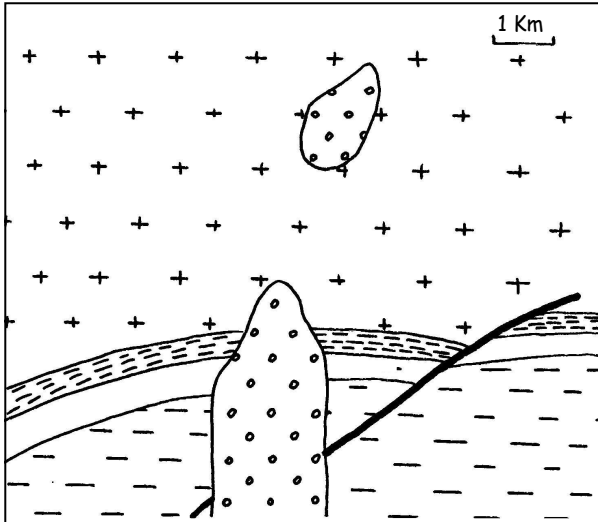
Sujet IIA : Chronologie relative dans le massif d'Agly

Question :

Etablissez la chronologie relative des évènements géologiques de la région étudiée.

\*

Massif de l'Agly (Pyrénées).



Carte géologique



Formations glaciaires



Schistes sédimentaires

b Cornéennes (métamorphisme de contact)

a (zones a et b)

} Composition chimique voisine

Granites



Faille