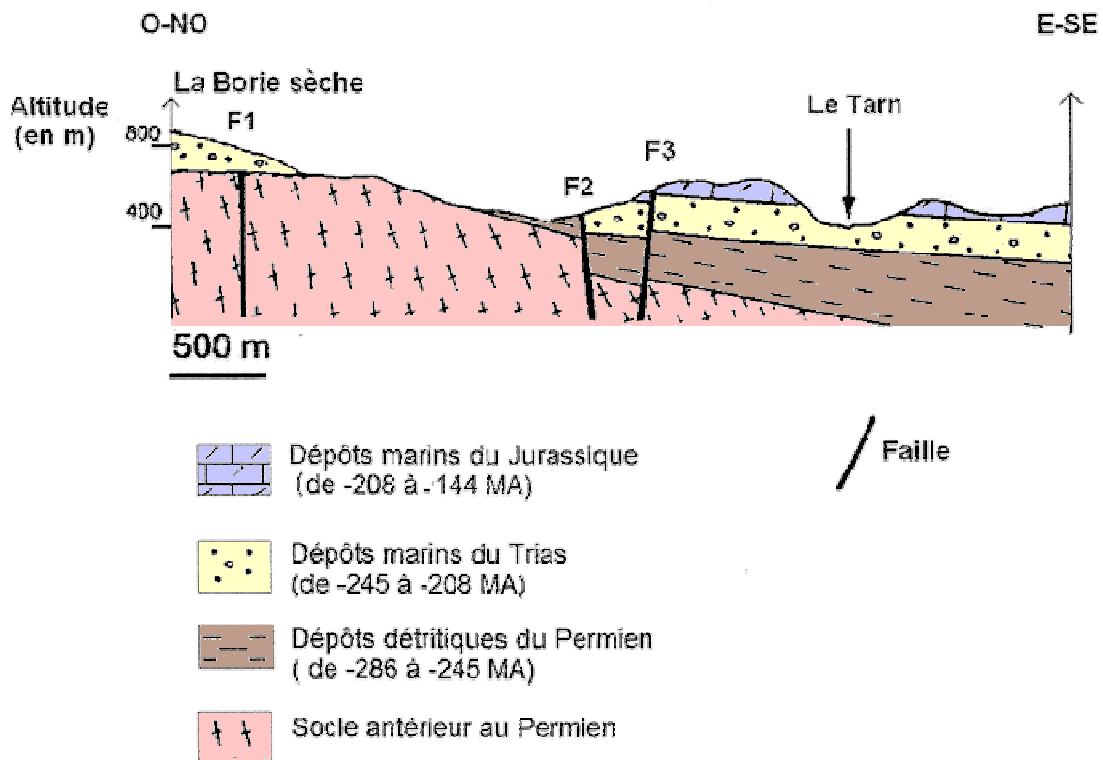


Datation relative dans la région de la Borie

On s'intéresse à la chronologie des événements géologiques qui se sont produits dans la région de La Borie, au bord sud du Massif Central français.

À partir des informations extraites du document, dites si la faille F1 est plus récente ou plus ancienne que les failles F2 et F3 (F2 et F3 sont de même âge). Justifiez votre réponse.

Document : Coupe géologique de la région de La Borie.



Exercice IIA (3 points) Coupe géologique de la région de La Borie

A l'aide d'une coupe géologique de la région de La Borie, nous allons dater la faille F1 par rapport aux failles F2 et F3 à l'aides des principes de la datation relative.		0.25	
Saisie des données	interprétation		
La faille F1 recoupe le socle			
Et elle ne recoupe pas les dépôts du Trias qui se superpose au socle	F1 est donc ante-Trias ;elle s'est formée il y a plus de 245 MA	0.25	0.5
Les failles F2 et F3 de même âge recoupent le socle, les dépôts du Permien, du Trias et même du Jurassique pour F3	Ces failles sont donc post-jurassique, elles se sont formées il y a moins de 144 MA	0.5	0.5
Les principes de la datation relative permettent donc d'affirmer que la faille F1 est plus récente que les failles F2 et F3		1	