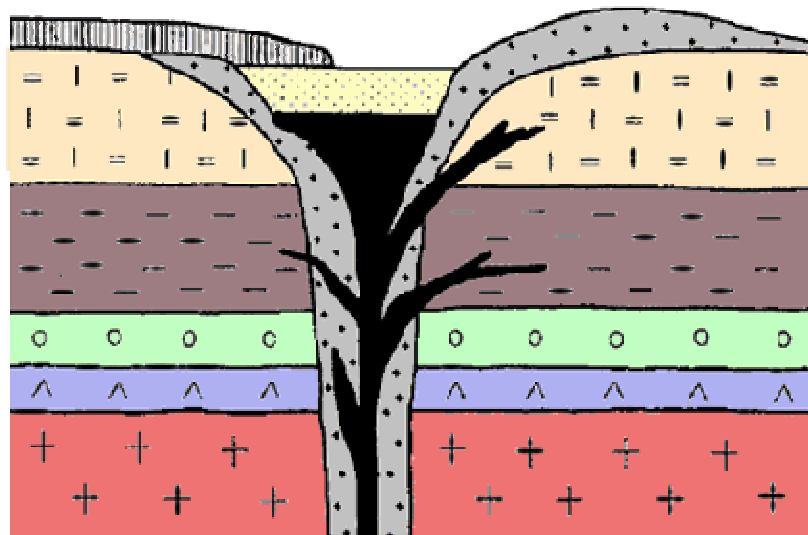


Etablissez par un raisonnement rigoureux la chronologie relative des événements géologiques repérables sur la coupe et classez-les du plus ancien au plus récent.

La coupe géologique ci-dessous est une coupe simplifiée au niveau de Clermont-Ferrand. Le pluton granitique, d'âge paléozoïque, est considéré comme le socle.

**Document** : Coupe géologique simplifiée de la région de Clermont-Ferrand



## Légende

### Roches sédimentaires :

	Sédiment lacustre
	Calcaire marneux
	Marne
	Arkose
	Argile

### Roches volcaniques :

	Basalte 1
	Basalte 2
	Brèche
	Granite

1km

D'après Alain de Goër de Hervé, *Volcanisme et volcans d'Auvergne*, 2ème édition, 2002.