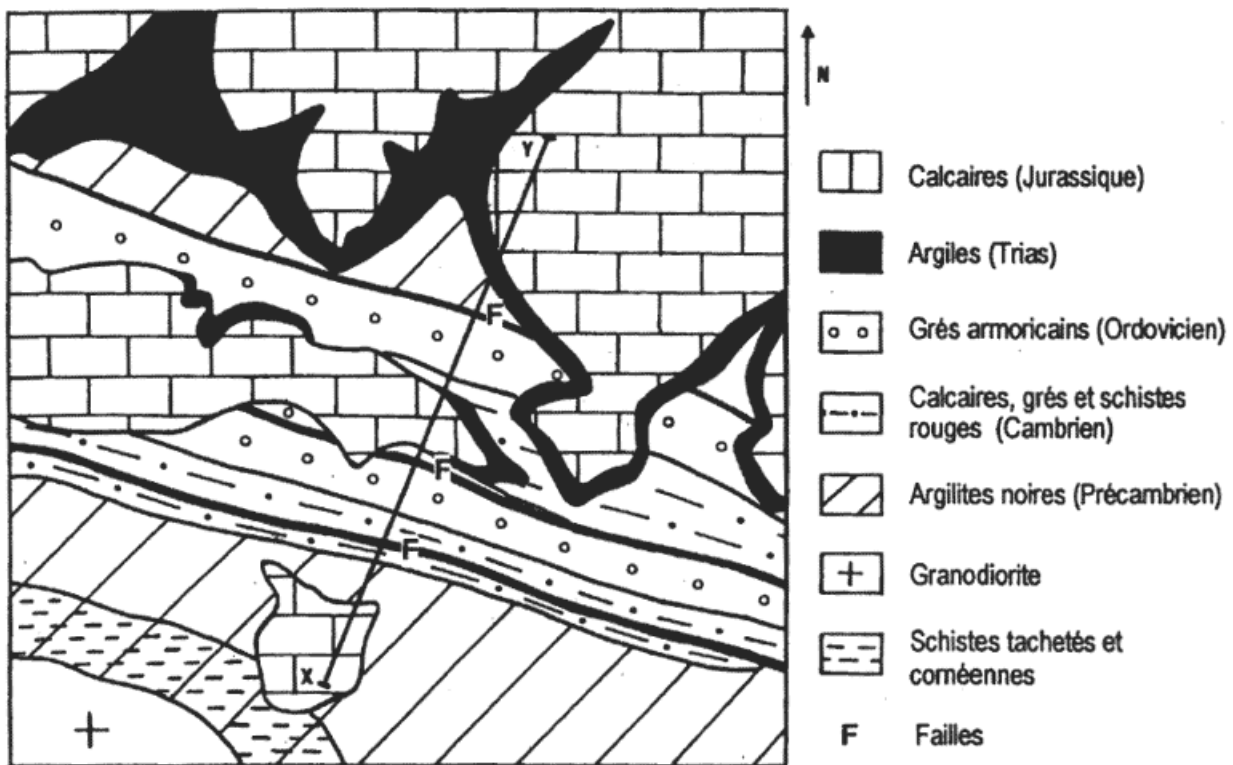


On s'intéresse à la chronologie des événements géologiques qui se sont produits dans la région de Falaise en Normandie.

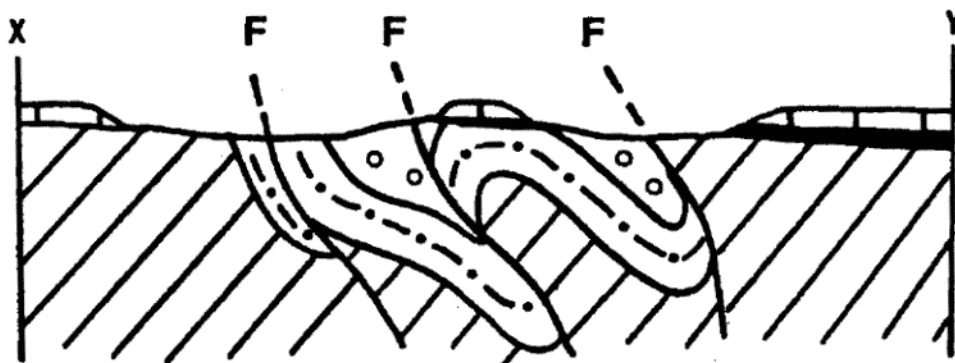
A partir des seules informations tirées de l'exploitation du document, **proposez**, en la justifiant, une chronologie relative pour les roches et les événements géologiques visibles sur la coupe géologique.

**document :**

**carte géologique**



**coupe géologique**



Dans cet exercice, on considérera que les différentes failles visibles sur la carte et la coupe se sont formées en même temps.