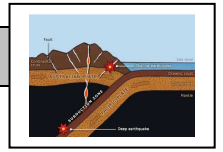


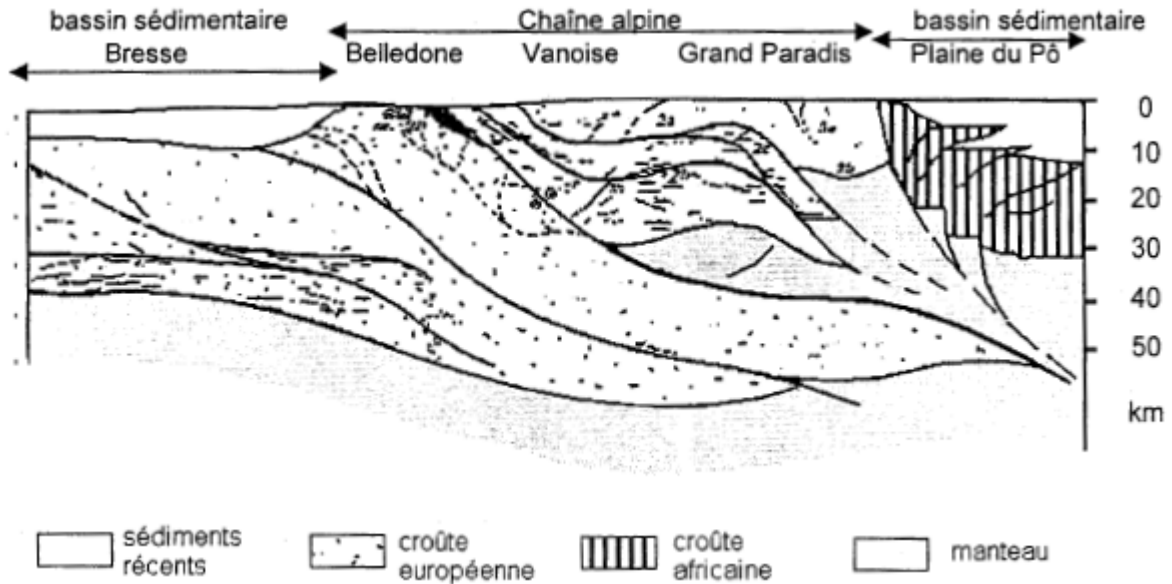
# La convergence lithosphérique et ses effets



La chaîne des Alpes résulte de la collision entre le plaque Africaine et la plaque Européenne.

À partir de l'analyse des documents 1 à 3 et de vos connaissances, présentez les témoins de la collision lithosphérique observés dans les Alpes.

**Document 1** : coupe verticale de la zone de collision dans les Alpes occidentales



**Document 2** : deux paysages dans la chaîne alpine

a : La Falaise Calcaire du Pas Guiguet dans le Grésivaudan (Alpes, Grenoble)



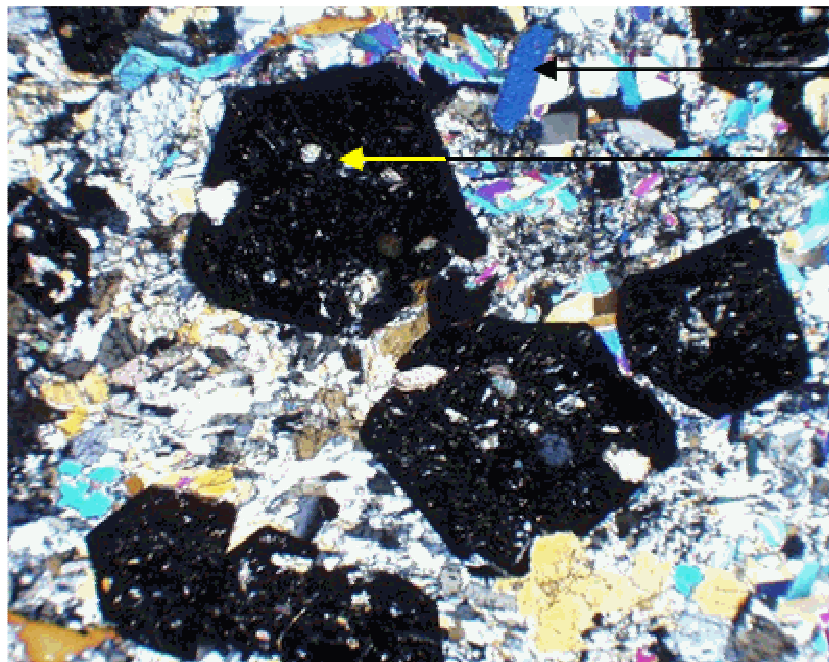
Tith : Tithonien : Kimm : Kimméridgien  
deux étages de l'ère secondaire

b : La Falaise de Saint Clément (Alpes briançonnaises)



Les strates sont constituées de grès et de schistes (matériaux plastiques) datant de l'ère secondaire.

**Document 3** : lame mince d'éclogite au microscope polarisant  
(échantillon prélevé dans la zone interne des Alpes)



Jadéite

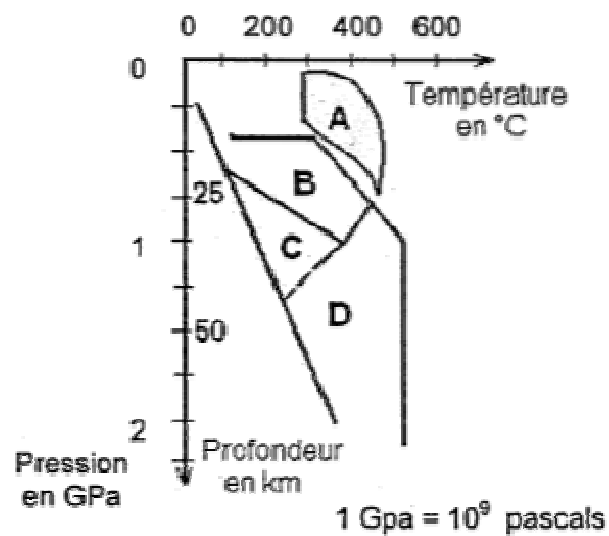
Grenat

Échelle :

1 mm

Cliché : P. Jauzein

**Document de référence** : domaine de stabilité de quelques associations minérales



Zone A caractérisée par l'association : Chlorite + Actinote + Plagioclases

Zone B caractérisée par l'association : Glaucophane + Plagioclases

Zone C caractérisée par l'association : Glaucophane + Jadéite

Zone D caractérisée par l'association : Grenat + Jadéite

*D'après document d'accompagnement, terminale S*