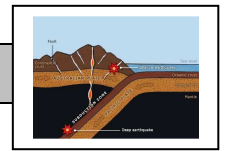
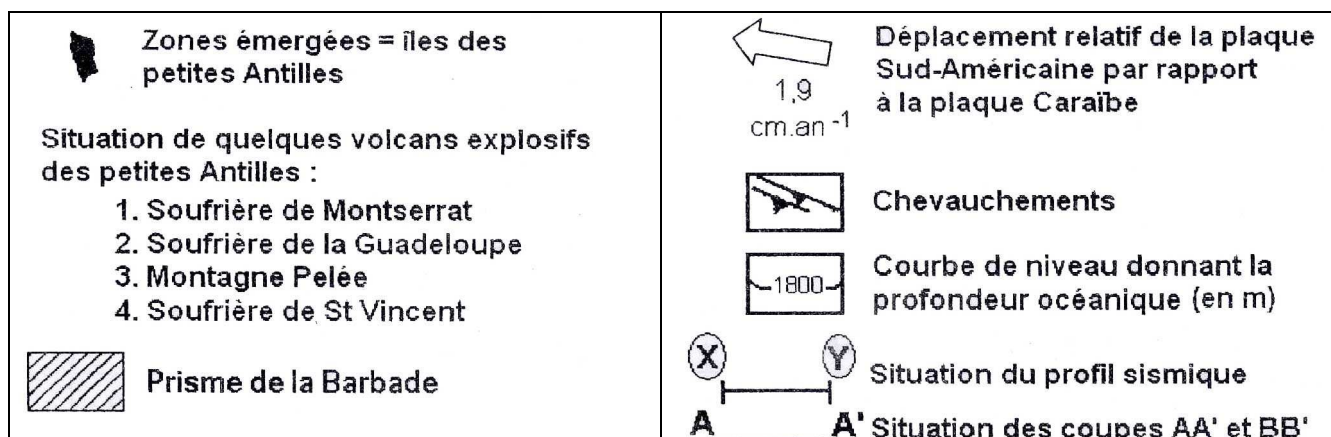
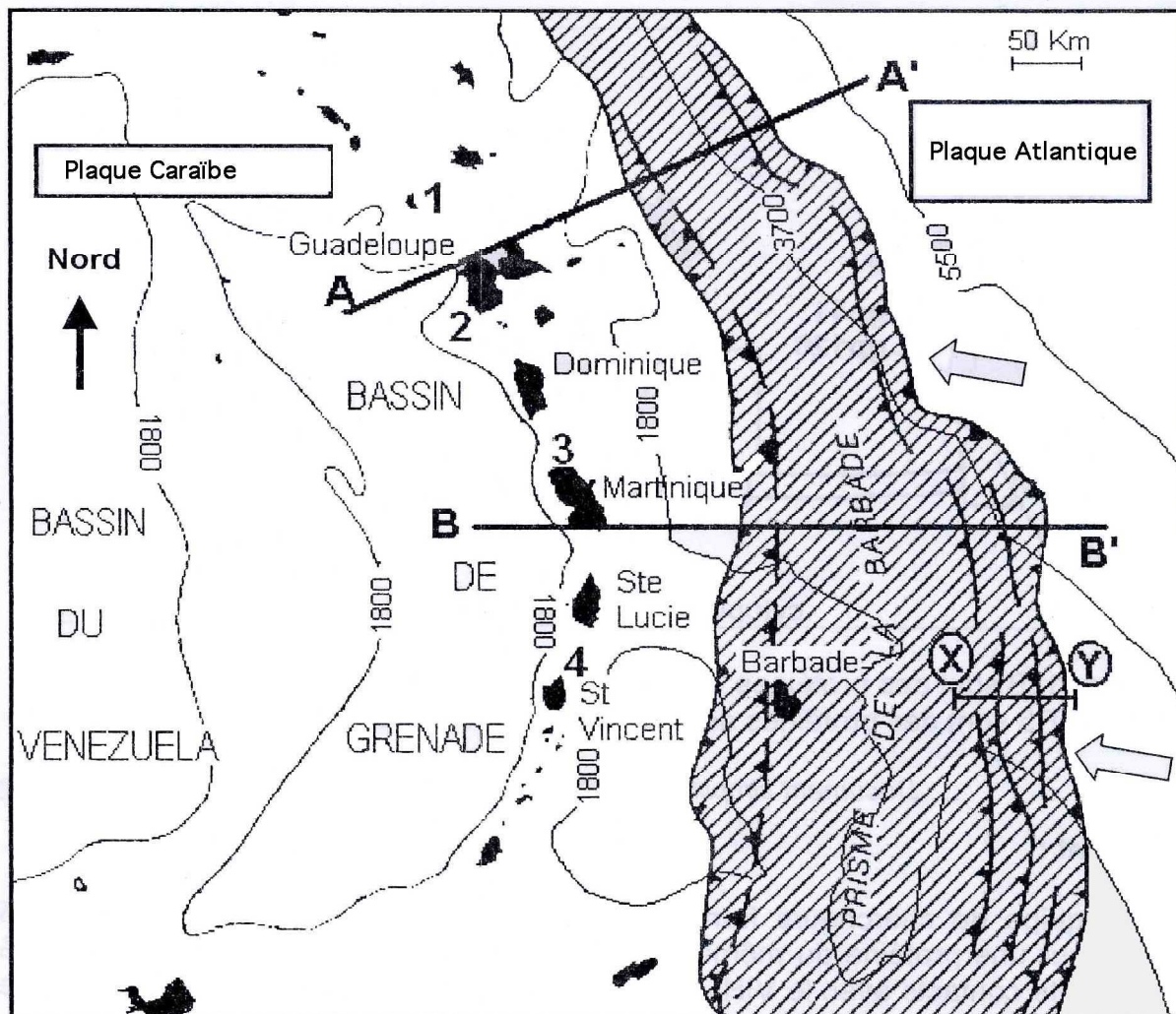


# La convergence lithosphérique et ses effets



A partir de l'analyse des documents et de vos connaissances, montrez que la région des petites Antilles présente les caractéristiques d'une zone de subduction.

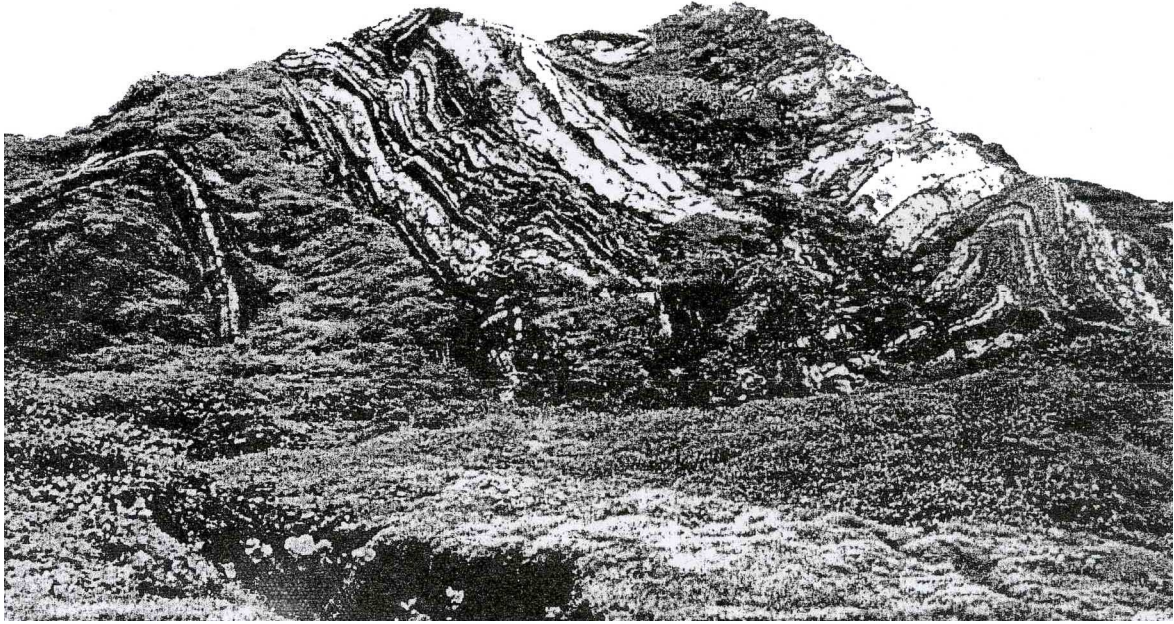
Document 1 : Carte structurale simplifiée de l'arc des petites Antilles.



D'après Sciences de la Terre et de l'univers - Vuibert 2000 -

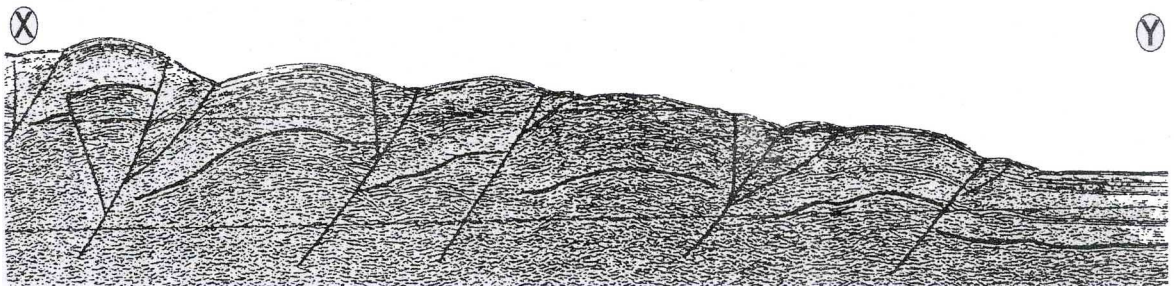
**Document 2** : Le prisme d'accrétion de la Barbade

Partie émergée du prisme d'accrétion de la Barbade : île de la Barbade

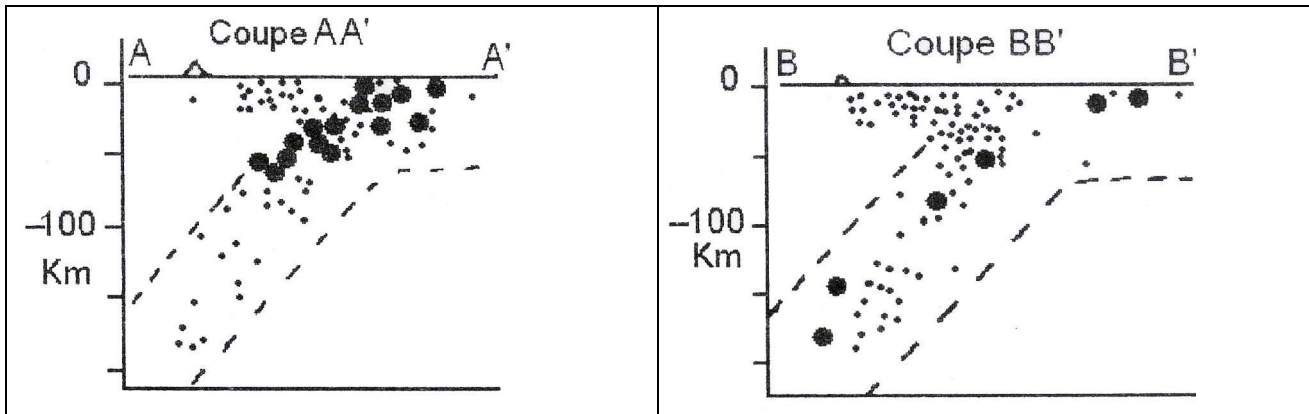


D'après La Recherche – novembre 1989

Profil sismique de la zone frontale du prisme d'accrétion de la Barbade.



**Document 3** ; Répartition des foyers sismiques dans l'archipel des petites Antilles.



séismes de magnitude

• inférieure à 5

● supérieure ou égale à 5