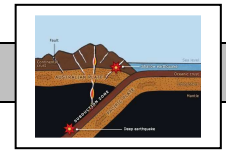


La convergence lithosphérique et ses effets

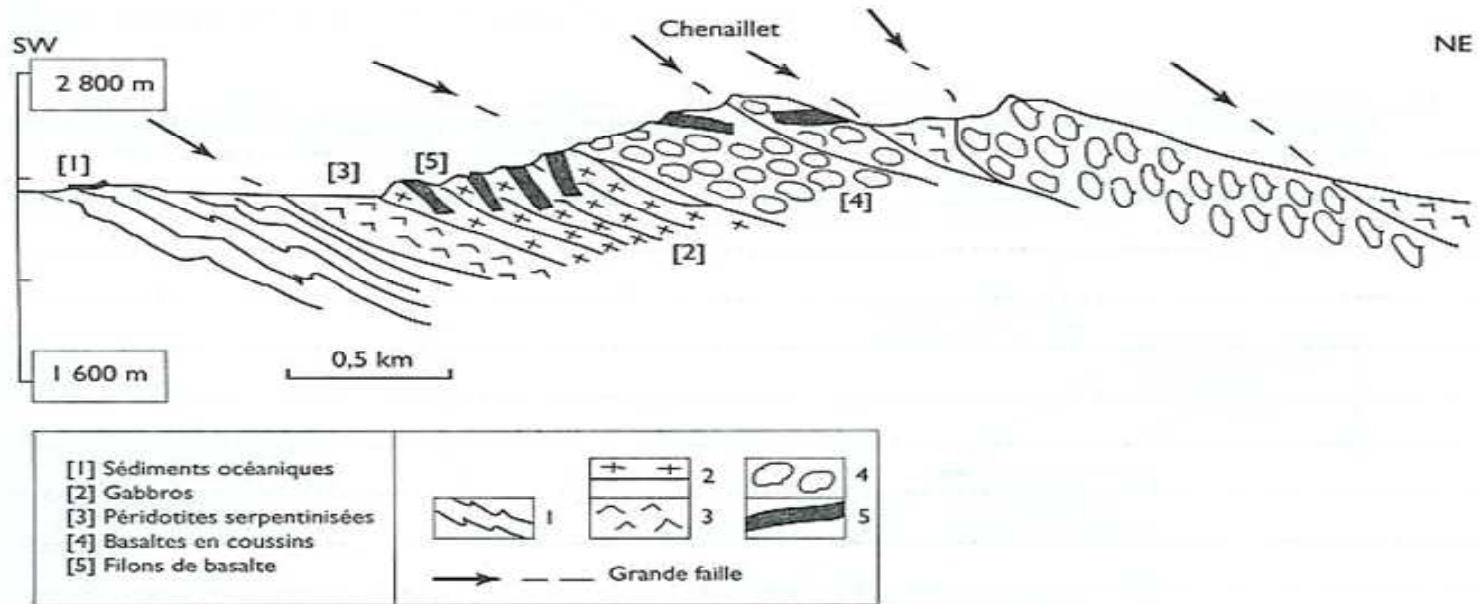


Partie IIb (5 points)

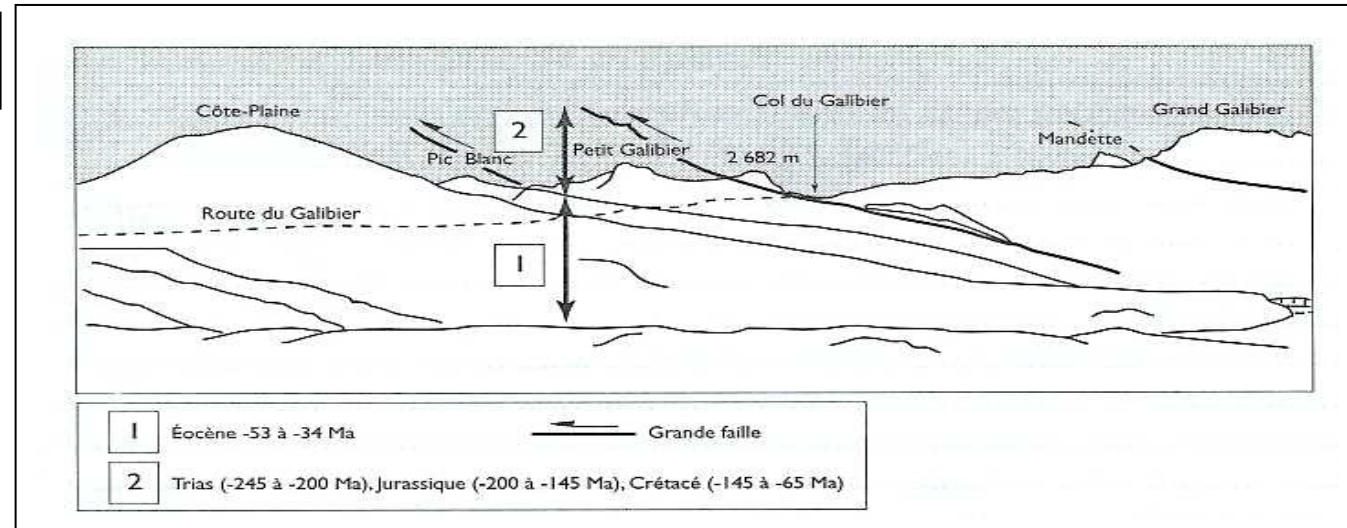
Les Alpes résultent de la fermeture d'un domaine océanique

Les géologues pensent que la chaîne des alpes résulte de la fermeture d'un domaine océanique, conséquence de la convergence des plaques lithosphériques.
A partir de l'exploitation des documents 1 à 3, **identifiez les témoins** qui permettent de confirmer l'hypothèse proposée.

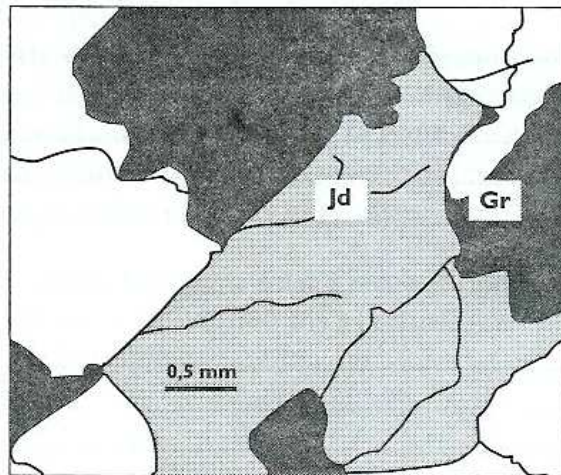
DOCUMENT 1 :
Succession ophiolithiques du massif du Chenaillet (Est de Briançon).



DOCUMENT 2 : Col du
lautaret, schéma
d'interprétation.



DOCUMENT 3. Lame mince d'une roche métamorphique du Mt Viso (sud-est de Briançon) accompagnée du diagramme Pression /température montrant les domaines de stabilité de quelques associations de minéraux caractéristiques (résultats expérimentaux).



Gr : grenat
Jd : jadéite

