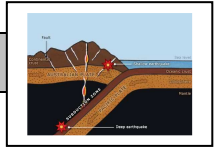


# La convergence lithosphérique et ses effets



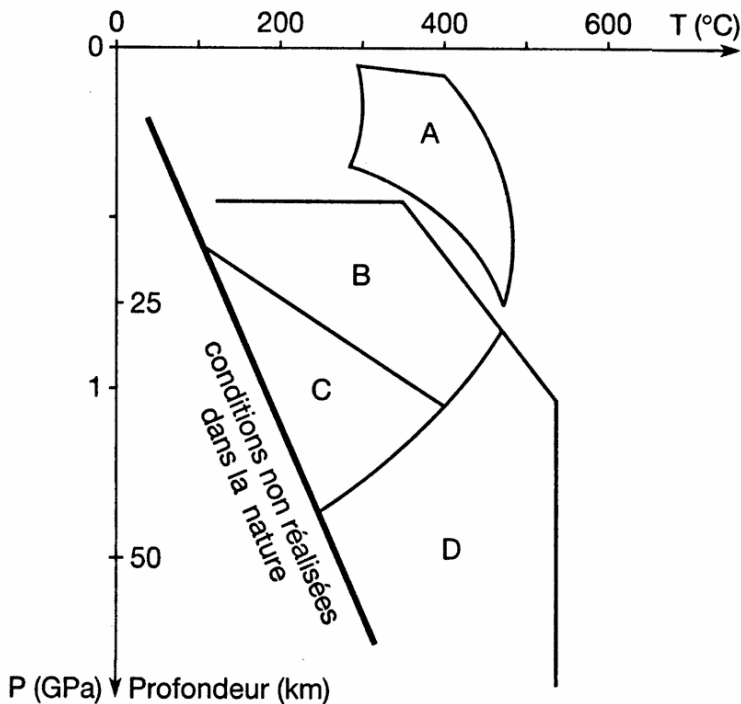
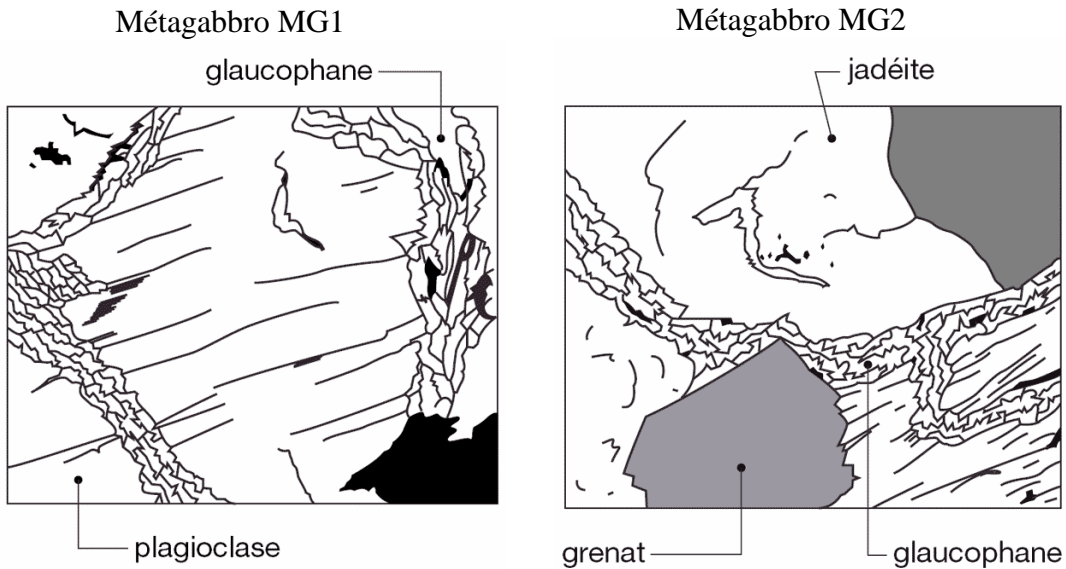
Aujourd'hui dans les Alpes, on trouve à l'affleurement des métagabbros MG1, MG2. On cherche à montrer que ces deux roches sont les témoins d'une ancienne subduction.

Après avoir **positionné** les deux roches sur le diagramme pression-température du document, **dégagez** les informations permettant de penser que les transformations minéralogiques observées témoignent de cette ancienne subduction.

*Le trajet des roches n'est pas attendu.*

## document

### a. Schémas des lames minces



Zone A caractérisée par l'association : chlorite + actinote + plagioclases

Zone B caractérisée par l'association : glaucophane + plagioclase

Zone C caractérisée par l'association : glaucophane + jadéite

Zone D caractérisée par l'association : grenat + jadéite ± glaucophane

### b. Diagramme pression-température représentant les domaines de stabilité des minéraux présents dans les roches métamorphiques