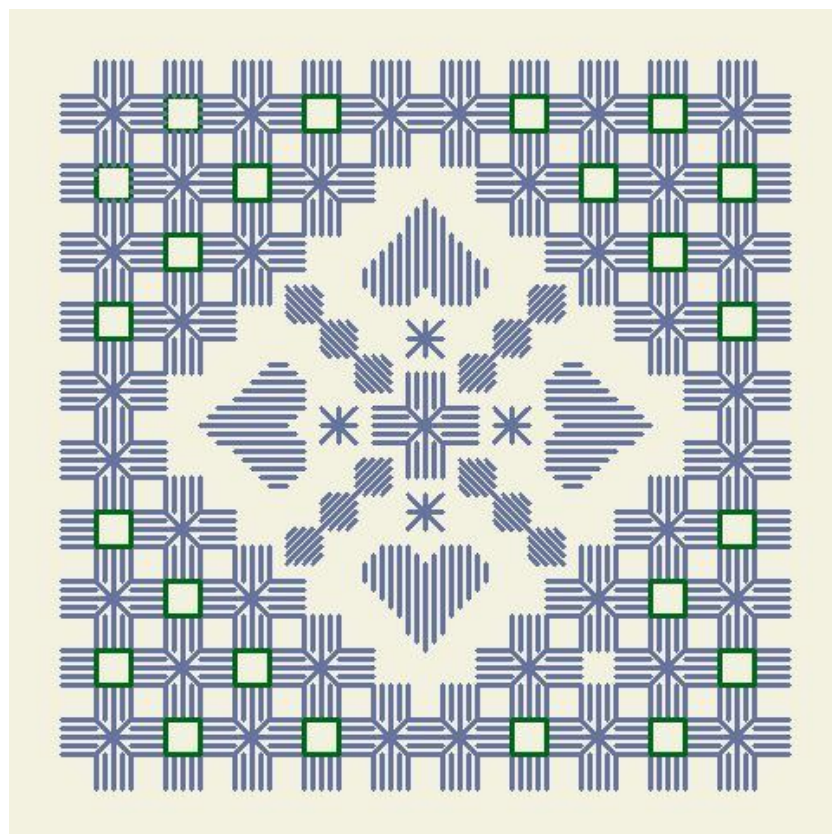




## FICHE INFORMATION

« Dessus de coussinet ou biscornu 2 »



Trame 42 x 42  
 Zone de dessin 7.6 x 7.6 cm de 55 pts/10cm  
 7.6 x 7.6 cm de 55 pts/10cm  
 5.9 x 5.9 cm de 71 pts/10cm  
 84.0 x 84.0 cm de 5 pts/10cm

Remarque : Modèle déposé

Toute reproduction interdite.  
 Ne peut ni être vendue ni diffusée  
 sans l'autorisation de son auteur.  
 Il est réservé uniquement à un usage personnel

Dessin par :: isa R.

Copyright © Par : isa R <http://carnetdebrodeuse.over-blog.com/>

Créé par Isa R <http://carnetdebrodeuse.over-blog.com/>



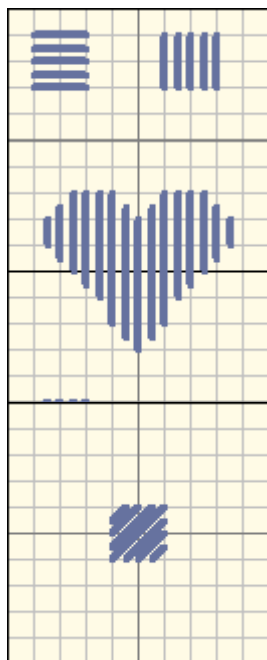
## « Dessus de coussinet ou biscornu 2 »

### Les fournitures

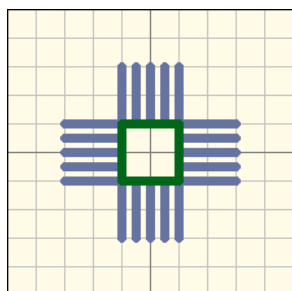
Une toile de lin, 1 échevette de coton perlé, 1 tambour, 1 aiguille, une paire de ciseaux très pointus pour bien couper les fils au raz.

### Légende et explications des points en hardanger

Les dessins ci-dessous indiquent les motifs à broder au point passé plat



Le dessin ci-dessous indique l'endroit où il faut couper les fils pour faire les jours.



— Bleu cendre 161



Avant de commencer à broder, il vous faut tout d'abord repérer le centre de la toile, en la pliant en quatre. Ensuite commencé par brodé les points lancé verticaux et horizontaux le point d'étoile ne se brode que quand ceux-ci sont brodés ensuite vous pouvez continuer à broder les autres points. Les fils ne seront coupés que quand tous les points seront brodés et se sera donc la dernière étape. Par contre il va vous falloir faire attention à ne pas couper les fils que vous avez brodé.

