

Informations et Conseils Pour l'ouvrage.



Dimensions de la toile
avec les marges 110 x 120 points

Toile recommandée pour la broderie :
- étamine, lin,

Conseil choisir une toile foncé pour faire ressortir le motif

Fournitures Fils DMC

N° B5200
N° 471
Perles

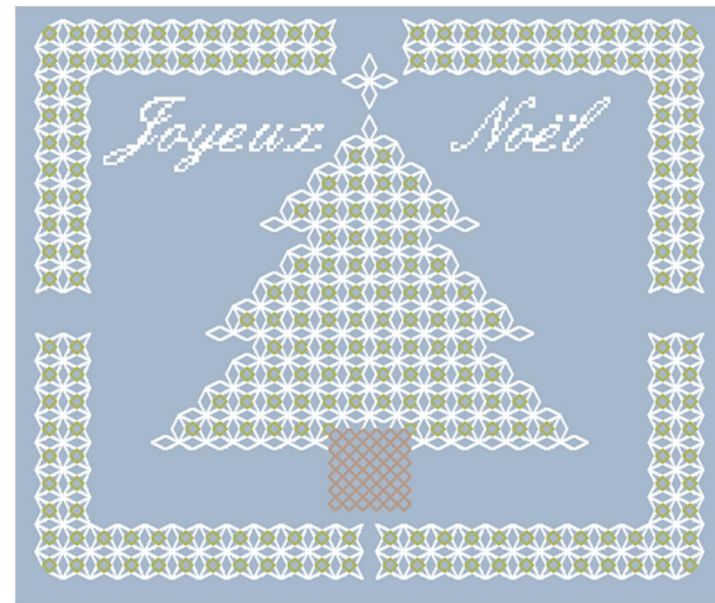
Les mots sont à brodés uniquement en petit points sur 1 fil sur 1 fil.

Vous trouverez les explications pour le montage sur le site de la
créatrice

<http://carnetdebrodeuse.over-blog.com/>

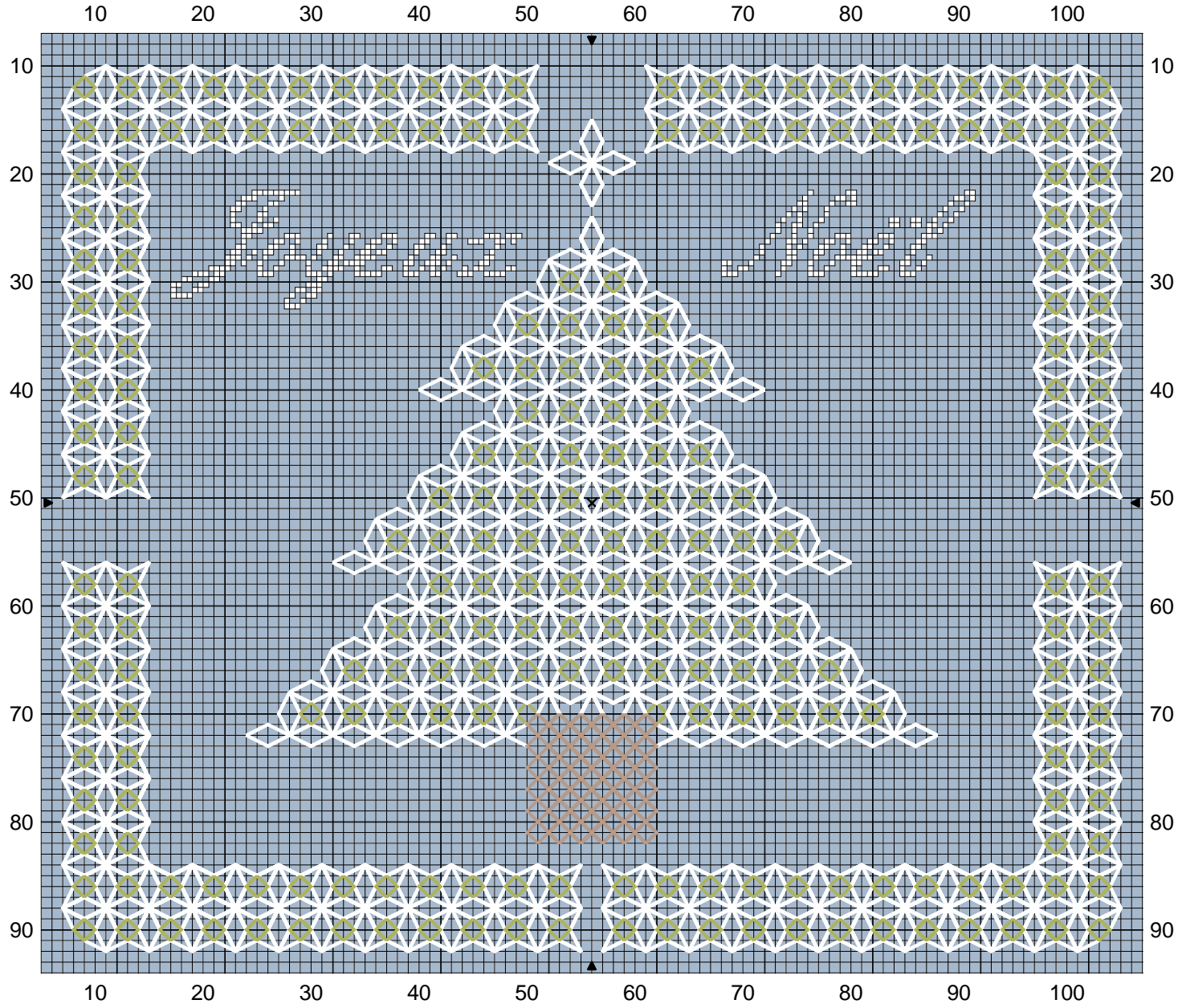
Création Isa R.

Grille pour Broderie au point spéciaux



Sapin dentelle

Sapin dentelle 2012



Dessin par : Isa R

Copyright Carnet de brodeuse 2012

Vert estragon Blanc Lumière Cordage beige

Sapin dentelle 2012

DMC

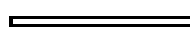
Petits-points en :




Blanc Lumière B5200

Point arrière

 Vert estragon 471

 Blanc Lumière B5200

 Cordage beige 842

Trame 98 x 82

Zone de dessin 17.8 x 14.9 cm de 55 pts/10cm

14.0 x 11.7 cm de 70 pts/10cm

8.9 x 7.5 cm de 110 pts/10cm

8.2 x 6.8 cm de 120 pts/10cm

7.0 x 5.9 cm de 140 pts/10cm

6.1 x 5.1 cm de 160 pts/10cm

Remarque : Attention ce modèle est composé de petits points en
1 fil sur 1 fil pour les mots.

Il vous est conseillé de le broder sur une toile de lin ou
de l'étamine.

Dessin par :: Isa R

Copyright Par : Carnet de brodeuse 2012