

Informations et Conseils  
pour l'ouvrage.



Dimensions motif 73 x 68 points

Toile conseillée pour la broderie :

– toile étamine , lin ou aida

Fournitures :

Coton mouliné dmc référence

№ 3689

№ 3688

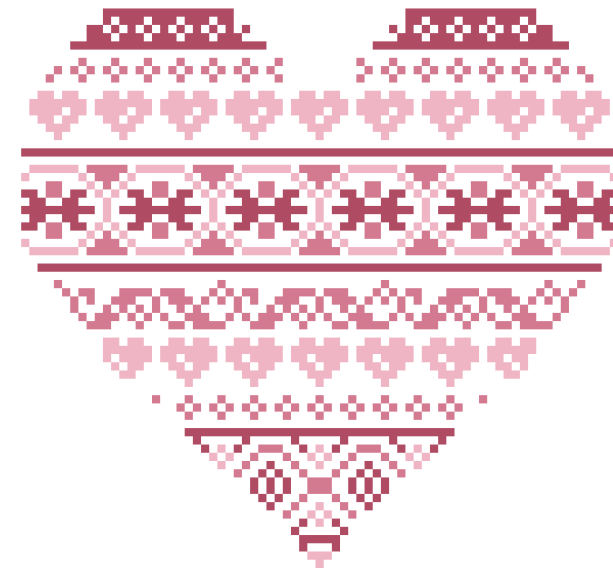
№ 3687

Vous trouverez les explications pour le montage sur le site de la créatrice

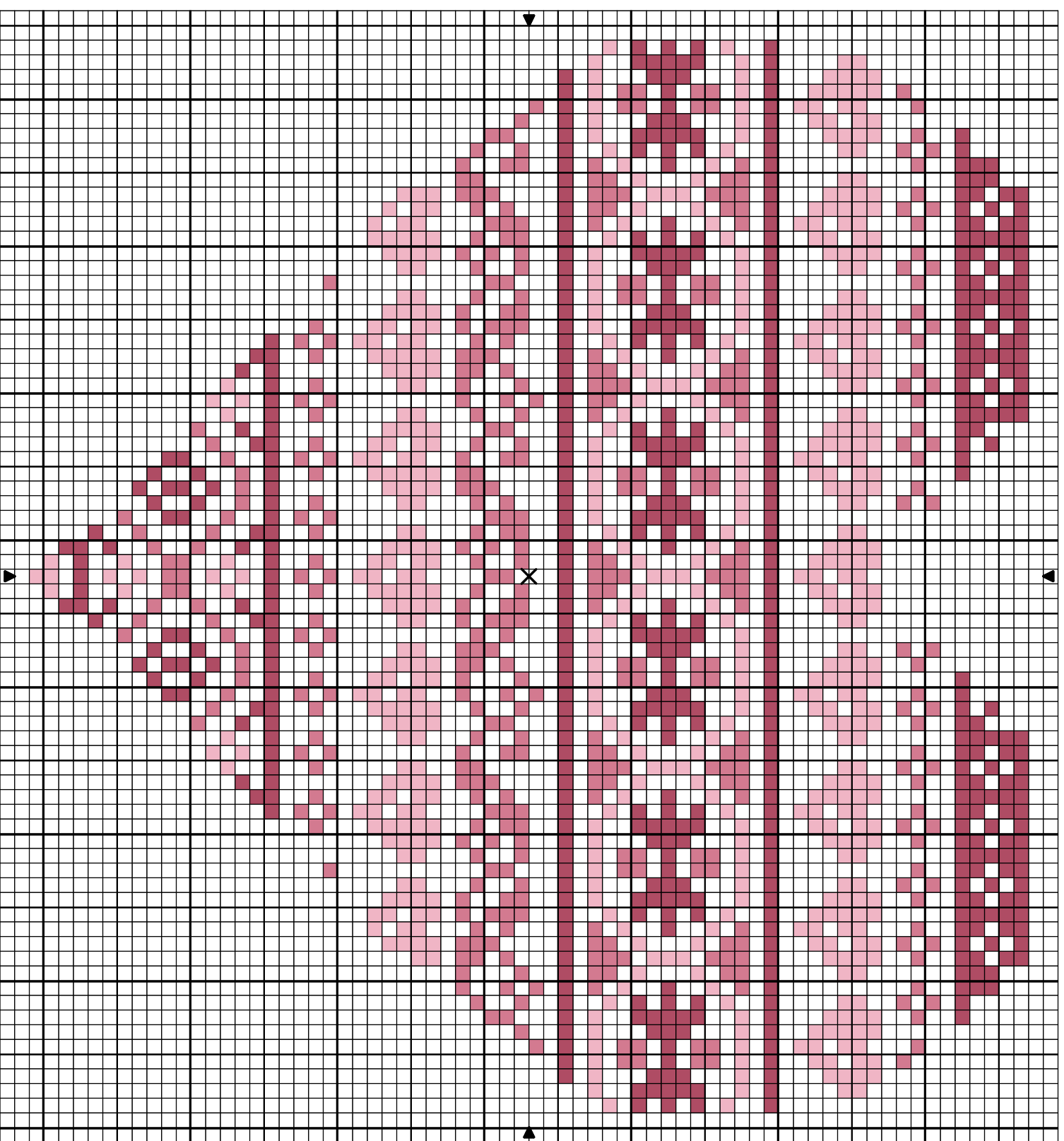
<http://carpetdebrodeuse.over-blog.com/>

❧ *Création Isa R.* ❧

Grille pour Broderie  
au point de croix






Mini cœurs de frises



Dessin par : Isa R

Copyright © Isa R 2011

	DMC
	Rose Pompadour 3688
	Vin de framboise 3687
	Rose pétal 3689

Zone de dessin 10.4 x 9.7 cm de 70 pts/10cm  
13.3 x 12.4 cm de 55 pts/10cm  
6.6 x 6.2 cm de 110 pts/10cm  
6.1 x 5.7 cm de 120 pts/10cm  
5.2 x 4.9 cm de 140 pts/10cm  
4.6 x 4.3 cm de 160 pts/10cm

Remarque : Modèle déposé

Il est réservé uniquement à un usage personnel  
Toute reproduction interdite.

Vous ne devez en aucun cas broder ce modèle  
dans un but de revente personnel

Site internet: <http://carnetdebrodeuse.over-blog.com>  
Boutique: <http://tresorsdebrodeuse.42stores.com/>

Dessin par :: Isa R

Copyright © Par : Isa R 2011