

CARTE DE VŒUX MAISON

Blog de Valérie [http://talonsaiguilles .over-blog.fr](http://talonsaiguilles.over-blog.fr)

Matériel :

Du papier type Canson aux couleurs de Noël 30 x 15 cm

De la toile à broder 13.5 x 10 cm

Du coton à broder

1 petit bouton

Du ruban fantaisie 15 cm maximum

les ciseaux

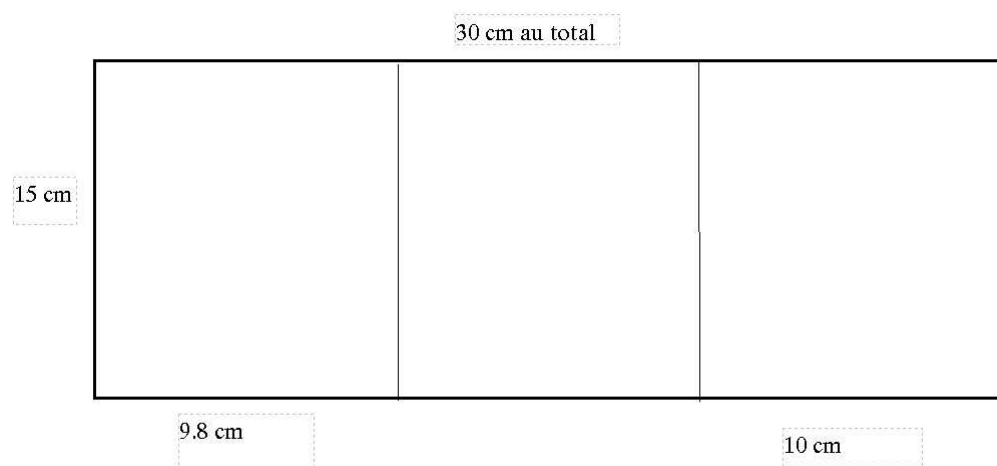
Un cutter

Du scotch double face

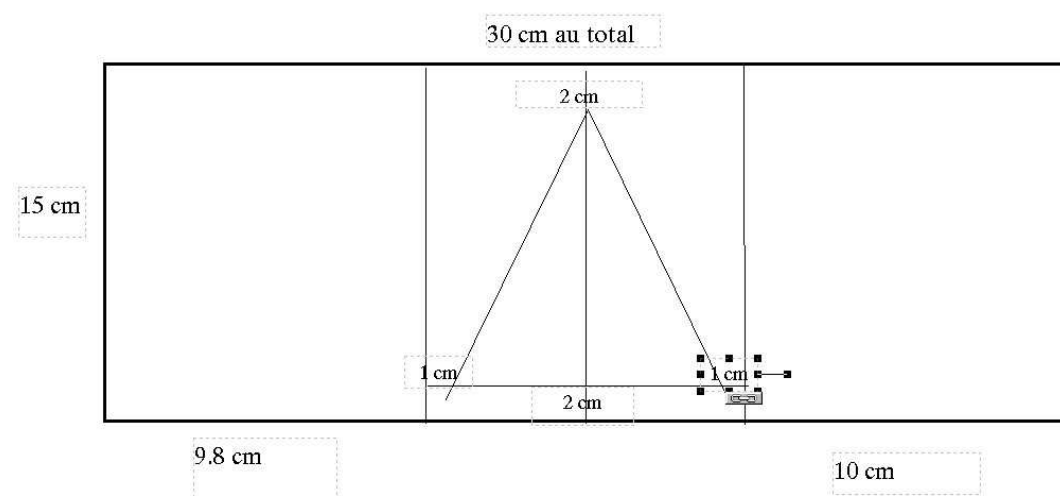
Crayon de papier, règle, gomme, équerre...

Déroulé des opérations

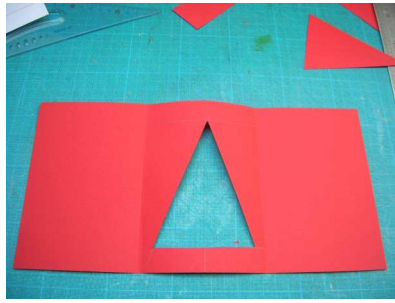
1°) Plier en trois dans le sens de la longueur selon les indications ci-dessous :



2°) Construire au crayon de papier, le triangle qui formera la fenêtre de la carte

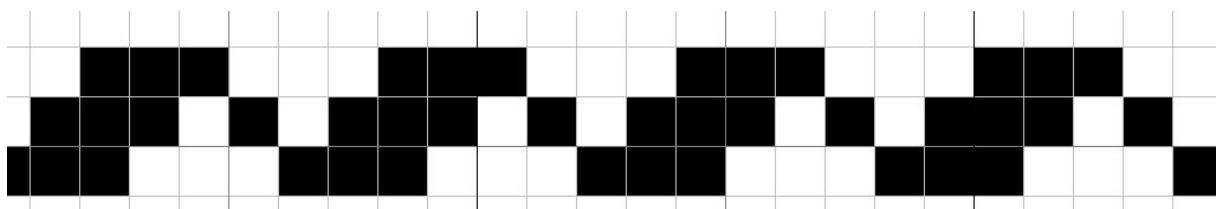
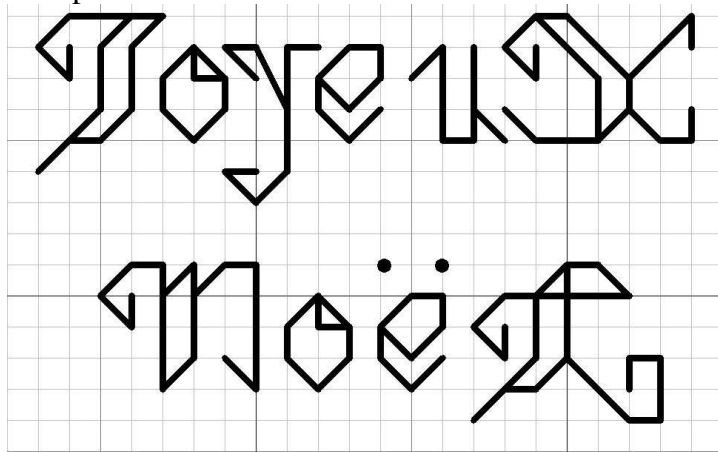


3°) évider au cutter le triangle précédemment dessiné



4°) prendre le support à broder (lin, aïda, étamine), avec un fil de couleur tranchante, marquer le milieu de la toile, cela vous servira de repère pour centrer votre toile sur votre carte.

5°) Par transparence, en superposant la toile et la carte, repérer vaguement les contours du triangle. Fixer sur la base du triangle, une première rangée de ruban (ou croquet, ou galon...) puis broder une frise pas trop haute, puis broder « Joyeux Noël », puis de nouveau une petite frise puis encore un brin de ruban.



6°) Fixer du scotch double face tout autour de la fenêtre à l'envers de la carte, fixer votre toile dessus, couper le trop-plein de toile.



7°) coudre le petit bouton en haut de la carte. (pointe du sapin)



8°) fixer à nouveau du double face sur tous les contours de la partie centrale de la carte sur l'envers et rabattre la partie qui ne mesurait que 9.8 cm dessus, bien presser.



C'est fini

