

Pour un nouvel équilibre environnemental de la ville des Ulis

Propreté de la ville, entretien des résidences, aménagement du Parc Sud, économie d'énergie, pollution... Nous mettrons en place quelques solutions innovantes pour réduire notre impact sur l'environnement et améliorer l'habitat en :

- Donnant une véritable orientation des **transports** et des moyens de déplacement dans notre ville qui favorise les **économies d'énergie** et limite les **pollutions**, respectant les usagers des transports en commun : fiabilité, **horaires**, confort, augmentation des possibilités de déplacements les jours fériés et le soir.
- Soutenant un programme d'économie d'énergie par la réhabilitations des immeubles vers des normes HQE (végétalisation des toits, isolation des murs, double vitrages, isolation des halls, ...).
- Créant un service municipal en charge du **développement durable** qui mettra en place un agenda 21 sur la ville des Ulis : engagement d'un planning d'actions concrètes visant à améliorer le cadre de vie tout en développant l'économie locale dans le respect des conditions sociales.
- Respectant les **normes Haute Qualité Environnementale** dans les nouvelles constructions en maîtrisant les coûts.
- Améliorant le **tri des déchets** en soutenant un programme de tri, à proximité, dans le cadre d'une convention avec les bailleurs et le Syndicat Intercommunal des ordures ménagères.
- Proposant, aux cantines scolaires, des aliments de saisons, **produits et cultivés à proximité des Ulis**. Éliminant, petit à petit, tout ce qui vient du **pétrole** (vaisselle en plastique, bouteilles d'eau en plastique) et tout ce qui n'est pas récupérable ni recyclable, des activités communales.
- Mettant en place une politique de partenariat fort avec les communes voisines pour l'ensemble de ces problématiques, notamment celles qui partagent avec les Ulis la gestion de **la Coulée Verte**.

**LES 9 ET 16 MARS 2008, AIDEZ-NOUS À PRÉSERVER NOTRE ENVIRONNEMENT,
VOTEZ POUR « La Gauche Unie pour l'avenir des Ulis »**

Des candidats de gauche engagés dans la protection des espaces naturels.

Dans le cadre du développement concerté de notre territoire, nous portons une attention toute particulière à la protection de la vallée de Chevreuse, un site historique de qualité paysagère remarquable.

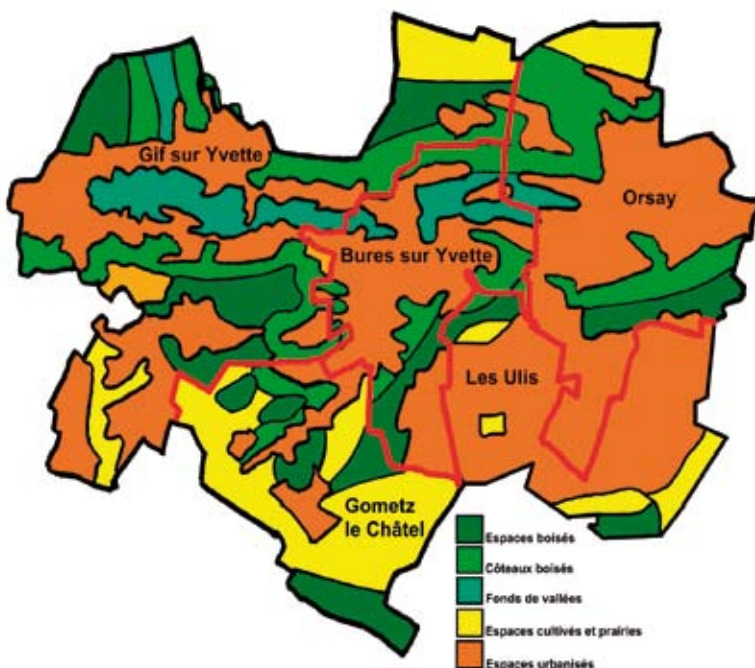
Gardons la maîtrise de notre développement

Parce que nous voulons protéger les fonds de vallée et les espaces boisés, nous refuserons tout aménagement imposé par l'État (OIN) qui serait en contradiction avec nos plans d'urbanisme locaux et qui fragiliserait les espaces agricoles et paysagers.

Des espaces continus

Nous poursuivrons les actions menées pour sauvegarder et valoriser les espaces naturels sensibles et les espaces agricoles au sein des syndicats intercommunaux et de la Caps, avec le département et l'Agence des espaces verts (région Île-de-France). De surcroît nos communes porteront, de concert, des projets pour :

- assurer une continuité paysagère ;
- développer les liaisons douces (piétonnes et cyclables) en assurant leur continuité intercommunale ;
- assurer la gestion cordonnée des eaux de pluie au niveau des bassins versants.



Stéphane Du Crest,

« Gometz, dynamique et solidaire »

Élodie Guerin,

« Gif, Osons l'avenir ! »

François Legrand,

« Bures à gauche, une ville pour tous »

Maud Olivier,

« La gauche unie pour l'avenir des Ulis »

David Ros,

« Viv'Orsay »



Photo : J.-M. Besacier