

Vendredi 15

Samedi 16

Dimanche 17

Lundi 18

MAI 2009

de 14h à 21h

DOSSIER DE PRESSE

PORTES OUVERTES

Ateliers d'Artistes
de Belleville



www.ateliers-artistes-belleville.org

20^e édition des Portes Ouvertes d'Ateliers d'Artistes de Belleville

*Vingt ans, déjà, et un succès constant.
Cette année encore, 250 artistes présenteront
leur travail dans plus de 130 lieux et ateliers.
Près de 55 000 visiteurs sont attendus.*

*Le succès et l'aura des portes ouvertes de
Belleville s'expliquent à mon sens par leur
caractère d'authenticité.
Authenticité du travail des artistes, de leur
rapport à la cité, de la relation avec le public.
L'art que les artistes proposent et défendent est
tout sauf clinquant ou artificiel. Il n'est pas conçu
pour s'évaporer dans les volutes de la société de
communication. C'est l'une des raisons pour
lesquelles nous le qualifions d'art réel, d'art à
l'état solide.*

*En ces temps de crise qui font se dégonfler des
hiérarchies spéculatives aussi vite qu'elles sont
apparues, je ne serais pas surpris que ces pépites
enfouies dans les ateliers constituent a posteriori
un trésor que tout le monde cherche mais que,
par célérité médiatique, personne ne trouve.*

*Nous en faisons le pari.
Rendez-vous les 15, 16, 17 et 18 mai prochains
pour juger sur pièces... réelles !*

Nicolas Dupeyron,
Président des AAB

Un thème fort pour les 20 ans de l'association

La peau, c'est une évidence dans le quotidien de l'artiste, elle est là, sous toutes les formes, au principe de l'activité plastique : empreinte, toile, support, estampe, couche, croûte. Elle réagit, résiste, se détend, épouse, supporte...

La peau, c'est aussi le quotidien du plasticien de Belleville, confronté à la réalité qui l'entourne, sur laquelle il agit et réagit.

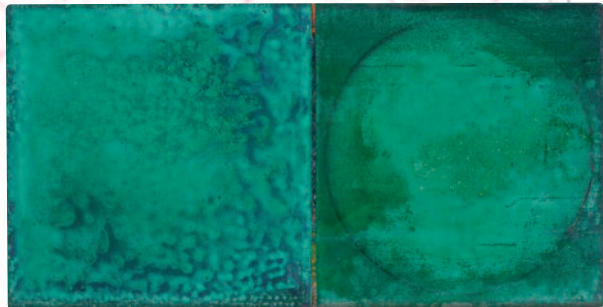
En croisant la dimension proprement artistique avec les enjeux éthiques et socio-politiques autour de la peau (greffes, progrès scientifique, biométrie, racisme), les artistes susciteront l'étonnement et la réflexion sur ces questions qui font l'histoire de Belleville comme son actualité.



PEAU

Dans la peau des artistes

Morceaux choisis au détour des ateliers...



Le grain et le lisse

“Une perception particulière de la surface lisse et du grain de la matière.”

Bert Rückert

Atelier : 25, rue des Annelets

BRo8 17, 2008 - Acrylique et pigments sur toile, 20 x 40 cm

Masque

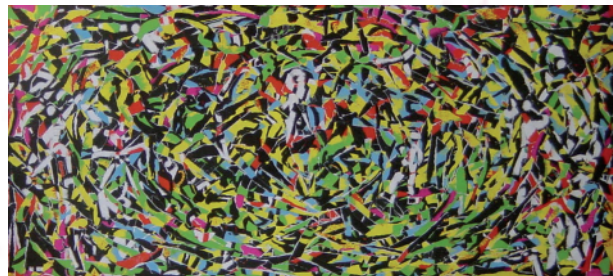
“La peau est opaque et mise à nu.”

Marie-Odile Hubert

Atelier : 145, rue de Belleville



Memento Mori II, 2008-2009 - Photo mo-h



Tourbillon - Collage, 2009

Superpositions

“Tourbillon est un collage constitué d’une même affiche en plusieurs exemplaires. Des personnages rivalisent de couleurs dans un marché africain.”

Abd-El-Kader

Atelier Vos couleurs
6, rue de Vaucouleurs

Toucher

“J’ai senti que j’avais besoin de toucher la peinture de mon tableau à pleines paumes (...) Je me suis aperçue qu’un de mes principaux centres d’intérêt dans le nu était la carnation de la peau.”

Natalie Balsan

Atelier : 14 ter, rue de Mouzaïa



Fragments II

Techniques mixtes sur papier marouflé sur toile
Photo Patrice Maurin-Berthier

Réincarnation

“Mes sculptures sont une réflexion singulière sur les rapports originels et primordiaux entre l’homme et l’animal. Utilisant l’imaginaire du mythe, je crée des œuvres hybrides ou anthropoïdes.”

Laetitia de Bazelaire

Atelier : 12, rue Sainte-Marthe



Femme biche, 2009

Bestiaire

“Apparition d’animaux hybrides oubliés, disparus ou légendaires sur des lambeaux de peau.”

Mireille Roustit



100 dessins et installation, 2009



Portrait - 60 x 60 cm - Techniques mixtes, 2008

Multiples nuances

“Ces tableaux n’ont pas de signification, ils sont du sens en train d’advenir, des traits qui tentent d’émerger à la surface de la peau...”

Jean-Pierre Klein

Marie-Sophie Madre

Atelier : 6, villa du Clos de Malevert

Intériorité

“Dans mes sculptures, je m’efforce de faire en sorte que la peau reflète le symbole intérieur exprimé par l’œuvre, au contraire de la peau humaine.”

Marie Busson

Atelier : 105, rue des Couronnes



Vierges, mères et guerriers, rouge
Terre pigmentée sur toile de sac à café

Enveloppe

“La peau est la frontière de mon royaume. On la pénètre pour m’aimer ou me tuer.”

Kristin Meller

Atelier Velasco & Meller :
49 bis, rue des Cascades



Atelier Velasco & Meller - Photo : Neil Gittings

Sensualité, charnel

“Mettre en alliance la chair du fruit avec la sensualité du corps humain et en exprimer une volupté réciproque.”

Etienne Revault

Studio photo : 14 rue de Romainville



Chère chair, 2009 - Photo : Etienne Revault

Le programme dans le quartier de Belleville

Outre la visite des ateliers d'artistes, de nombreux lieux accueilleront des manifestations collectives autour du thème « peau »



Isabelle Mayaud. Série En-corps

Melting Peau

Les artistes des AAB et leurs invités investissent un lieu emblématique avec une exposition mêlant installations, sculptures, dessins, photographies, gravures, performances, etc. autour des usages et questionnements politiques sur la peau. Des habitantes du quartier proposeront une initiation au rituel du henné, et l'Association des Marocains de France (AMF) une exposition autour de cette pratique.

Atelier henné, le samedi 16 mai
de 14h30 à 18h
Maison du Bas Belleville
124-126, bd de Belleville, Paris 20^e



Sabrina Biancuzzi. Série "animus"

Greffes générales

Carrés de pelouse, petits arbustes, tas de compost... de jeunes architectes paysagistes issus de l'École Nationale Supérieure du Paysage de Versailles, prélèveront des échantillons du Parc de Belleville pour les greffer dans le quartier : une démarche artistique pour des transformations futures ?

Collectif Multipleix
Parc et quartier de Belleville



Greffes générales © Multipleix

Pellicules de peau

Peau, pellicule, film : trois mots qui désignent en fait la même chose, une membrane éminemment sensible, capable de saisir et de transmettre le ressenti. Dans une société de l'image qui a banalisé l'acte de filmer, cet appel à participation invite chacun à exprimer son ressenti au monde en l'assortissant d'une dimension artistique. Tous les moyens sont bons, DV, Webcam, téléphone portable, etc. Explorer le rapport dialectique entre la peau et le numérique à l'ère du « digital »...
Une sélection de courts-métrages à mille lieues des codes et formatages de tous poils.

Projection en continu pendant les 4 jours

Maison des Métallos, 94, rue Jean-Pierre Timbaud, Paris 11^e

Enfants et artistes

Associer les plus jeunes scolarisés aux événements du quartier fait partie des convictions majeures des AAB : « A fleur de peau », projet de sensibilisation au toucher, et « Sur la peau » sur le thème de la mixité culturelle, réuniront installations des artistes et réalisations des enfants dans deux écoles du quartier.

« A fleur de peau »

Ecole Maternelle, 10, rue de Ménilmontant, Paris 20^e

« Sur la peau »

Ecole Primaire, 31, rue Etienne Dolet, Paris 20^e



Belleville en Vue(s) : film culte

Peau d'âne (1970), Le mirage de la vie (1959), Mysterious Skin (2004) ? L'association Belleville en vue(s) projettera en grand et en plein air l'un de ces trois classiques du cinéma dans un des lieux les plus bucoliques de Belleville.

Samedi 16 mai à 22h

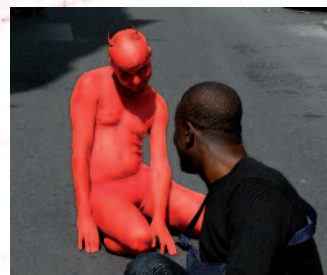
Place Maurice Chevalier, Paris 20^e

Rencontres

Chaïchiuati

Chaïchiuati signifie en aztèque « eau précieuse », symbole de fécondité. La performance de Sangfroidgitan, danseur de Bûto, au sein de l'installation de Mireille Roustit, privilégiera le thème de la naissance et de l'identité en lien étroit avec la peau, associée à une création vidéo d'Annie Barel.

Crypte de l'Église Notre-Dame de la Croix - rue d'Eupatoria, Paris 20^e



Sangfroidgitan

Le savon des Folies



Cécile Briand & Isabelle Mayaud interviennent une fois encore dans leur lieu de prédilection : *Les Folies* de Belleville. Savon aux innombrables bienfaits, le savon des Folies est fabriqué par les soins de ces deux plasticiennes, à base, notamment, d'eau des Folies. Il sera vendu durant tout le week-end au prix de 1€.

Bar *Les Folies* - 8, rue de Belleville, Paris 20^e

Seconde peau

« Je ne veux pas que ma peau s'empile à l'intérieur de moi. Mais qu'est-ce que je peux faire. Je n'en peux plus de la regarder pousser » (Carole Fréchette)

Lectures de textes autour d'une installation vivante.

Performance d'Aline Marçot et Virginie Chase.

Lectures le dimanche 17 mai 2009, à 17h, 18h et 19h

67, rue Rébéval Paris 19^e

Autremonde : concours et vente de photos

Prix jeunesse de la photographie solidaire sur le thème « Peau », à l'initiative de l'association Autremonde. Au Café dans la Mare, espace de rencontre de l'association, se déroulera une vente de solidarité d'œuvres de photographes professionnels ainsi que de jeunes photographes étudiants ayant participé au concours.

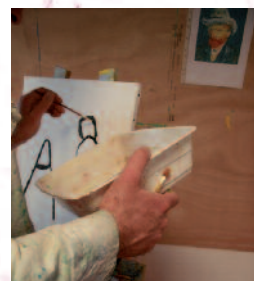
Autremonde - 30, rue de la Mare, Paris 20^e



Belleville-Oujda

L'échange avec l'Association Joudour d'Art et de Développement (AJAD) d'Oujda, démarré en 2007 par l'invitation en résidence de plusieurs artistes de Belleville au Maroc, se poursuit. Six artistes marocains nous font l'honneur d'exposer pour la deuxième année à Belleville. Festivités, repas et rencontres en prévision.

Salle des Fêtes de l'Église Notre-Dame de la Croix - rue de Ménilmontant, Paris 20^e



Variations de peau

Les élèves des ateliers d'arts plastiques de l'I.M.Pro participeront à l'événement en apportant un regard sur des grands peintres, leur travail sur l'image de soi par l'autoportrait, une évocation des différents aspects de la peau du corps.

I.M.Pro - 35, rue Compans, Paris 20^e

La charrette à images

Après une année sabbatique, la charrette à images de Julien Autran est de retour. Elle déambulera avec ses portraits de voyage, des photos de voisins, amis du quartier, ses rencontres fortuites : de quoi évoquer la peau, ses nuances, la géographie de l'homme au travers des lignes du visage.



Plazz'arts

L'association Plazz'arts, dont l'objectif est de favoriser l'intégration en milieu ordinaire de personnes en situation de vulnérabilité psychique, élabore avec ses membres une exposition sur le thème « Peau » : de la création des œuvres jusqu'au montage et à la scénographie.

Plazz'arts - 29, rue des Cascades, Paris 20^e

Festival de carnets de voyage

Le rendez-vous obligé des passionnés de la Corne de l'Afrique et des carnettistes voyageurs met à l'honneur cette année les productions de six artistes confirmés.

Espace Reine de Saba - 30, rue Pradier, Paris 19^e

ACCUEIL PRESSE ET VERNISSAGE

Le Jeudi 14 MAI 2009
à partir de 18 H
à la galerie des AAB
(adresse et accès ci-contre)

Contacts presse :

Loïs Pommier, Charlotte Gé
presse@ateliers-artistes-belleville.org
01 46 36 44 09

Pendant les **portes ouvertes, les 15, 16, 17 et 18 mai 2009 (de 14h à 21h)**, les visiteurs trouveront dans les deux **points d'accueil** :

- le plan indiquant l'emplacement des ateliers (également à télécharger sur www.ateliers-artistes-belleville.org)
- un aperçu du travail de chaque artiste
- un book de tous les exposants

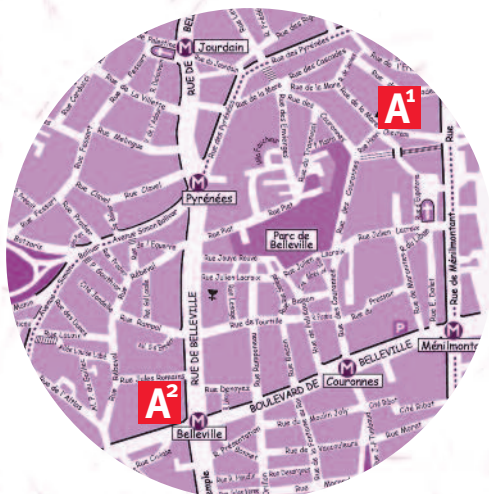
Les petits originaux créés par les artistes pour les Portes Ouvertes sont une bonne occasion de s'offrir une œuvre originale à petit prix tout en soutenant l'association. (30 euros - en vente à la galerie)

L'ASSOCIATION DES AAB Une aventure engagée

Créée en 1989, l'association Les Ateliers d'Artistes de Belleville (AAB) est née de la volonté des artistes de s'inscrire collectivement dans le paysage urbain. En défendant leurs lieux de création, ils contribuent à la sauvegarde et au dynamisme du quartier. Située au carrefour des 20^e, 19^e, 11^e et 10^e arrondissements, elle met en valeur le travail des artistes et la diversité du patrimoine.

LA GALERIE DES AAB

Un lieu permanent d'exposition est ouvert aux adhérents de l'association et à tous les artistes attirés par le foisonnement créatif du quartier.



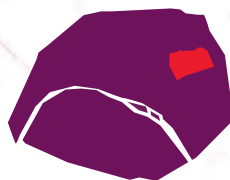
Points d'accueil :

A¹ Galerie des AAB

32, rue de la Mare, 75020 Paris
Tél. : 01 46 36 44 09
www.ateliers-artistes-belleville.org
M^o Couronnes, Pyrénées ou Jourdain
Bus 96 et 26

A² Cfdt

2, boulevard de la Villette, 75019 Paris.
M^o Belleville



Quartier de Belleville

LES PARTENAIRES

Direction des Affaires Culturelles de la Ville de Paris, Mairie du 20^e, Boesner, Expressions 2, Le Hameau de Belleville.

Coordination, rédaction :
Elizabeth Sarango, Nicolas Dupeyron
Conception graphique : Sarah Dugrip
Imprimé chez Expressions 2
Affiche 2009 : Gravure Caroline Bouyer