

Evaluation finale du Programme LEADER Quercy Rouergue



Compte Rendu de Commission Thématique



Commission thématique 4 :

Formation-Emploi / Services (Culture)

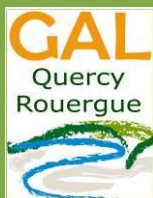
24/04/2014 – Salle Polyvalente – Bédouer (46)

Objectifs de la commission :

- Échanger et confronter la vision des différents acteurs impliqués dans le programme (Bénéficiaires et Décideurs)
- Déterminer ensemble les réussites et les dysfonctionnements sur la stratégie et le fonctionnement LEADER Quercy Rouergue 2007-2013
- Identifier les besoins et les acteurs à mobiliser pour optimiser la préparation de la candidature du programme 2014-2020.

Sommaire :

- Compte Rendu p 02-09
- Annexes : p 10-20



Groupe d'Action Locale Quercy Rouergue
6 avenue Bernard Fontanges – 46100 FIGEAC
Tél : 05 65 14 08 69 – Fax : 05 65 14 05 57
gal.quercyroergue@wanadoo.fr – www.leader-quercyroergue.org



Liste des participants

Structure	Représentant	
	NOM	Prénom
Chambre des Métiers du Lot	GIBRAT	Michel
Africajarc	DELSOL	Mélissa
Africajarc	LACAN	Régine
Com Com Aveyron Ségala Viaur	SAUREL	Francis
Com. Com. Haut Ségala	LAPORTE	Jean
Équipe technique Pays Rouergue Occidental	ANDURAND	Julien
Équipe technique Pays de Figeac	CRESSON	Rebecca
RCT	DUGUET	Dorothee
SCIC Compétences et Territoire	LABARTHE	Catherine
Com Com Bassin Decazeville Aubin	PETIT	Marine
Grand Figeac	LABARTHE	Vincent
Équipe technique Pnr des Causses du Quercy	BRUNET	Nils
URQR	FALGUEYRETTES	Anne
Fermes de Figeac-SICASELI	OLIVIER	Dominique
Commune de Najac	CANCE	Jean-Louis
Commune de Latronquière	VALETTE	André
Commune de Latronquière	LAVERGNE	Eliane
Association Derrière le Hublot *	SANCERE	Frédéric

*Indisponible le jour de la commission, l'Association Derrière le Hublot a fait remonter ses remarques et différents points de vue au GAL.

Nombre de participants : 17 + 1

Organisation / Animation : GAL Quercy Rouergue

- Isabelle BEAUPUY, Coordinatrice
- Pauline FAURIE-GREPON, Chargée de Gestion et de Communication
- Admir PEPELJAK, Stagiaire Evaluation Finale
- Betty BONHOMME, Chargée de mission



Groupe d'Action Local Quercy Rouergue

6 avenue Bernard Fontanges – 46100 FIGEAC
Tél : 05 65 14 08 69 – Fax : 05 65 14 05 57
gal.quercyrouergue@wanadoo.fr – www.leader-quercyrouergue.org



Synthèse des échanges

Pourquoi cette commission thématique ?

L'évaluation des programmes européens est une obligation. Le GAL Quercy Rouergue a choisi d'en faire un outil du quotidien pour accompagner les porteurs de projets, mettre en œuvre LEADER dans les meilleures conditions et dans un souci d'amélioration de ses pratiques quotidiennes.

Après la mise en place de l'évaluation à mi-parcours, réalisée en 2011, l'évaluation mise en place en 2014 vient apporter un point final à la programmation 2007-2013. Le but premier de cette démarche est de faire un bilan participatif de cette programmation avec l'ensemble des personnes qui ont pratiqué le programme en tant que décideurs ou bénéficiaires. Ce bilan permettra de tirer des enseignements sur la stratégie et sur le fonctionnement du GAL afin de préparer la candidature pour la prochaine programmation.

Le GAL a donc fait le choix de mettre en place 4 commissions thématiques pour interroger les acteurs concernés suivant les différentes thématiques d'interventions définies dans la stratégie et suivant les résultats obtenus :

- Commission 1 : Diversification des activités agricoles
- Commission 2 : Filière Bois
- Commission 3 : Tourisme durable et identitaire / Patrimoine culturel
- Commission 4 : Services essentiels à la population avec point particulier sur la Culture / Formation-Emploi.

Concernant la commission 4, le choix a été fait de regrouper 2 thématiques de la stratégie LEADER au sein d'une même commission pour deux raisons :

- La thématique « Emploi – Formation » n'a fait émerger aucun projet sur la programmation 2007-2013 ;
- Cette thématique a fait l'objet d'une commission propre lors de l'évaluation mi-parcours et au vu des résultats obtenus depuis, aucun élément nouveau ne peut être apporté.

Parallèlement, près de 2/3 des projets financés à travers la thématique « Service de proximité » ont concernés des projets culturels ou en lien avec le patrimoine culturel. C'est la raison pour laquelle le GAL a également choisi de faire un zoom particulier sur la Culture lors de la commission 4.

Présentation du programme LEADER Quercy Rouergue

Une présentation générale permet de rappeler les objectifs, la stratégie et les réalisations du programme LEADER 2007-2013 de manière globale.

Présentation PowerPoint : voir Annexe 1

Présentation des dispositifs d'intervention du GAL en faveur de l'Emploi – Formation et des Services

Suite à la présentation générale, un point particulier est fait sur les thématiques du jour.

La stratégie du programme LEADER Quercy Rouergue se décline à travers 5 actions thématiques, dont une consacrée à la Formation-Emploi, intitulée « Gérer, Développer et Valoriser les emplois locaux ».

Cette action est déclinée en plusieurs dispositifs d'intervention :

- **Dispositif 41** : Accompagnement pour une meilleure gestion de l'organisation et des conditions de travail des actifs ruraux.
- **Dispositif 42** : Soutien à la création et au développement de micro-entreprises répondant à un besoin essentiel de la population rurale.
- **Dispositif 43** : Valorisation et information sur les métiers et emplois locaux



Groupe d'Action Local Quercy Rouergue

6 avenue Bernard Fontanges – 46100 FIGEAC
Tél : 05 65 14 08 69 – Fax : 05 65 14 05 57
gal.quercyroergue@wanadoo.fr – www.leader-quercyroergue.org



Parmi les 5 actions thématiques, LEADER Quercy Rouergue en consacre également une aux Services, intitulée « Proposer une offre de services de proximité favorable à l'établissement d'un projet de vie sur le territoire ».

Cette action est déclinée en plusieurs dispositifs d'intervention :

- **Dispositif 51** : Développement d'équipements de services.
- **Dispositif 52** : Coordination, mise en réseau des services et information du public.
- **Dispositif 53** : Valorisation et appropriation du patrimoine culturel identitaire
- **Dispositif 54** : Amélioration et structuration de l'accès aux productions locales

Présentation PowerPoint : voir Annexe 1

Point sur les enjeux de fin de programme

Depuis Janvier 2014, le Conseil Régional est devenu l'Autorité de gestion des GAL à la place de la DRAAF (Direction Régionale de l'Agriculture, de l'Alimentation et de la Forêt).

LEADER 2007-2013 en Midi-Pyrénées représentait une enveloppe de 30 Millions d'euros répartie sur 16 GAL recouvrant 61% du territoire régional. Le prochain programme LEADER représentera une enveloppe de 70 Millions d'euros en Midi-Pyrénées avec pour objectif de couvrir l'ensemble de la Région sauf les communautés d'agglomération, qui sont financés par d'autres moyens.

L'appel à candidature pour la sélection des GAL pour la mise en œuvre du prochain programme sera lancé dans les mois à venir.

Atelier de travail

Les travaux du groupe sont ensuite guidés pas à pas suivant un questionnement prédéfini autour de 2 affirmations ciblant les thématiques du jour, à savoir l'Emploi - Formation et les Services de proximité. Les participants sont invités à donner leur point de vue en combinant expression écrite et orale.



Déroulement :

1 tableau est affiché présentant une grille d'appréciation divisée en 4 rubriques : absolument d'accord (++), plutôt d'accord (+), plutôt pas d'accord (-), absolument pas d'accord (- -). Les participants sont invités à prendre un ou plusieurs post-its afin d'inscrire la rubrique dans laquelle ils souhaitent faire valoir leur(s) avis et la raison pour laquelle ils ont fait ce choix. Pendant que les post-its sont collés sur le tableau, le participant commente son opinion et échange avec l'assistance.

Lors des précédentes commissions un temps de débat était consacré à chaque affirmation. Cependant, les réponses formulées à la première affirmation avaient tendance à apporter des éléments de réponses à la seconde. Le choix a donc été fait de lancer les débats directement autour des deux affirmations. Dans un deuxième temps, les participants sont interrogés sur les améliorations à mettre en place pour la prochaine programmation.

AFFIRMATION 1 : « LES DISPOSITIFS D'INTERVENTION DE LA STRATEGIE LEADER 2007-2013 CORRESPONDENT AUX BESOINS DU TERRITOIRE QUERCY ROUERGUE »

AFFIRMATION 2 : « LES MOYENS* MIS EN PLACE PAR LE GAL PERMETTENT DE FAIRE EMERGER DES PROJETS LEADER »

**Par moyens, on entend à la fois les moyens techniques (humain, outils d'instruction, outils de communication...) et financiers.*



Groupe d'Action Local Quercy Rouergue

6 avenue Bernard Fontanges – 46100 FIGEAC

Tél : 05 65 14 08 69 – Fax : 05 65 14 05 57

gal.quercyroergue@wanadoo.fr – www.leader-quercyroergue.org



REPONSES APPORTEES SUR LA THEMATIQUE EMPLOI – FORMATION :

Emploi - Formation		
	Nombre de post-it	Principales raisons évoquées
++ « Je suis tout à fait d'accord avec l'affirmation »	1	La stratégie correspond aux besoins.
+ « Je suis plutôt d'accord avec l'affirmation »	2	Très difficile de ne pas prendre en compte les questions liées à l'emploi et à la formation en milieu rural. Besoin avéré du territoire.
- « Je ne suis plutôt pas d'accord avec l'affirmation »	6	Pas de projet. Problème d'informations des porteurs de projets et d'autres opérateurs interviennent sur ces questions. Croisement avec de nombreux autres dispositifs. Les dispositifs d'intervention correspondent aux besoins mais les moyens et actions ne permettent pas de faire émerger les projets dans des conditions optimales (Co-financements difficiles à trouver/Avance de trésorerie) Eloignement du demandeur par rapport au GAL: rapprochement nécessaire
-- « Je ne suis absolument pas d'accord avec l'affirmation »	1	La mise en œuvre du programme ne permet pas de faire émerger des projets (Règlement/co-financements/autres programmes)

En termes d'amélioration, les participants suggèrent des pistes, propres à la thématique Emploi - Formation , à prendre en compte dans la mise en œuvre de la future stratégie du GAL :

Fonctionnement

Peut-être pas un dispositif "emploi et formation" séparé mais un "+" dans le cadre de dispositifs thématiques, c'est-à-dire une bonification pour les projets touristiques qui développent l'emploi ou le développement des formations sur les projets liés aux services...

Animation

- Travailler plus en amont pour susciter le besoin et mutualiser
- Cibler davantage les besoins et les réponses apportées par les acteurs du territoire (Chambre de Métiers notamment). Ex: Pour les artisans, je ne suis pas sûr qu'ils veulent assumer le montage d'un projet en plus de leur activité/ Pour les agriculteurs, beaucoup de formations sont déjà proposées par la Chambre d'Agriculture.



Groupe d'Action Local Quercy Rouergue

6 avenue Bernard Fontanges – 46100 FIGEAC
Tél : 05 65 14 08 69 – Fax : 05 65 14 05 57
gal.quercyrouergue@wanadoo.fr – www.leader-quercyrouergue.org



REPONSES APORTEES SUR LA THEMATIQUE SERVICES DE PROXIMITE / CULTURE :

Services de proximité / Culture		
	Nombre de post-it	Principales raisons évoquées
++ <i>« Je suis tout à fait d'accord avec l'affirmation »</i>	7	<p>En termes de besoins, dispositif INDISPENSABLE !</p> <p>Equipements pour de nouveaux services et cofinancement de projets culturels.</p> <p>Apports d'aides substantielles pour des projets dits "novateurs" et pour le coup non pris en compte par les lignes de financements conventionnels.</p> <p>Les projets directement ou indirectement culturels ont le plus participé et collé à l'esprit LEADER (organisation et intelligence collective, transversalité...).</p>
+ <i>« Je suis plutôt d'accord avec l'affirmation »</i>	0	
- <i>« Je ne suis plutôt pas d'accord avec l'affirmation »</i>	1	"Petits" projets
-- <i>« Je ne suis absolument pas d'accord avec l'affirmation »</i>	2	<p>Lourdeur administrative du montage des projets pour les petites structures.</p> <p>La dimension culturelle est sous-jacente dans le programme et non formalisée.</p>

En termes d'amélioration, les participants suggèrent des pistes, propres à la thématique Services de proximité / Culture, à prendre en compte dans la mise en œuvre de la future stratégie du GAL :

Fonctionnement

- Renforcer l'innovation et la mutualisation.
- Inscrire la culture comme axe transversal aux différentes thématiques choisies pour le nouveau programme et le formaliser clairement car il s'agit d'un levier de développement, de prospection, de diversification et de valorisation pour notre territoire.



Groupe d'Action Local Quercy Rouergue

6 avenue Bernard Fontanges – 46100 FIGEAC
 Tél : 05 65 14 08 69 – Fax : 05 65 14 05 57
 gal.quercyrouergue@wanadoo.fr – www.leader-quercyrouergue.org



Outre les thématiques du jour, les participants proposent également des pistes d'améliorations globales à mettre en œuvre localement ou à l'échelle nationale :

Fonctionnement / Animation

- Mutualiser des actions avec les autres opérateurs du territoire.
- Savoir ce que l'on veut faire avec LEADER (qui ne se fait pas ailleurs) en partenariat avec les interventions extérieures.
- Mettre en œuvre un plan marketing territorial.
- Financer l'ingénierie.
- Assurer la stabilité des règles de financement.
- Simplifier les démarches administratives et financières.
- Etre davantage présent sur le territoire : Importance de l'animation.
- Renforcer le soutien aux actions collectives.
- Renforcer le soutien aux maîtrises d'ouvrage privées.
- Besoin de lisibilité, pour cela nécessité d'animation, de relais sur le territoire et d'ingénierie.
- Insister sur l'aspect temporel du programme (2014-2020) dans la communication et l'animation faites.

RETOUR SUR LES DEBATS:

Au-delà des différents éléments évoqués ci-dessus, les participants ont également échangé sur...

...Question de l'effet levier

Un des principes fondamentaux de LEADER est de créer un effet levier : en aidant les acteurs locaux à s'organiser pour mettre en place de bonnes pratiques, l'effet espéré est de créer un cercle vertueux qui se prolongera au-delà de LEADER. Les participants soulignent que les problèmes de co-financement et d'avance de trésorerie fragilisent les actions soutenues par LEADER de leur substance et compromettent l'effet levier attendu. Il est donc nécessaire pour le GAL de réfléchir à des moyens de renforcer cet effet levier.

Il est également mis en avant que LEADER n'a pas vocation à financer le désengagement de l'État et qu'il doit conserver la particularité de sa démarche (soutien aux projets innovants et structurants, au partenariat public-privé,...).

Les participants relèvent qu'il n'est pas facile d'attirer les porteurs de projets et qu'il est donc nécessaire de travailler en amont sur l'animation pour accompagner les projets émergents.



Groupe d'Action Local Quercy Rouergue

6 avenue Bernard Fontanges – 46100 FIGEAC
Tél : 05 65 14 08 69 – Fax : 05 65 14 05 57
gal.quercyrouergue@wanadoo.fr – www.leader-quercyrouergue.org



...Question de la pérennisation

A plusieurs reprises, les participants mentionnent la problématique de la pérennisation des projets ayant été financés par LEADER ou non. Cette problématique apparaît comme un enjeu crucial pour le maintien et le développement de l'économie rurale du territoire et du tissu associatif. En effet, au-delà de l'effet levier et des interventions ponctuelles dans la vie des structures à travers le financement d'un projet, les participants souhaiteraient que LEADER s'engage dans la durée auprès des structures du territoire.

PISTES DE TRAVAIL POUR LA FUTURE STRATEGIE LEADER:

Dans le prolongement de l'atelier, les participants sont invités à réfléchir à la préparation de la candidature pour le prochain programme en donnant leur avis quant aux thématiques prioritaires sur lesquelles LEADER doit intervenir selon eux pour 2014-2020 :

Thématiques	Nb de voix	Sous-thèmes évoqués
Développement économique	6	Redévelopper l'économie présentielle
		Valorisation économique des ressources locales
		Amélioration de l'existant / Mise aux normes
		Economie sociale et solidaire
Services	5	Maintien des services de façon à maintenir l'attractivité
		Services à la personne dans le cadre du vieillissement de la population
Culture	4	Amélioration de l'existant / Mise aux normes
Paysage / Habitat / Urbanisme	3	Agriculture/Paysage
		Gestion extension urbaine
Emploi / Formation	2	Anticipation des activités et des compétences et accompagnement des évolutions (GTEC)
		Réseaux TPE
		Club compétences
Tourisme	2	Schéma de développement touristique
		St Jacques
		Qualification des professionnels du tourisme
Mobilité	2	Aménagement
		Télétravail
Environnement	2	Amélioration de l'existant / Mise aux normes
Citoyenneté, vie associative, participation des habitants	1	
Social	1	Paupérisation des populations, des familles
Agriculture	1	Diversification des activités agricoles
Transition énergétique	1	

Au-delà des thématiques ciblées et de leurs déclinaisons, les participants insistent sur 2 points :

1. L'aspect transversal de certaines thématiques

Face aux résultats obtenus sur la période 2007-2013 et aux différentes expériences de chacun, les participants s'accordent sur le fait que le GAL doit aborder la prochaine programmation de manière différente en envisageant des actions stratégiques moins sectorielles (Diversification agricole, Tourisme durable, Services de proximité...) et en ayant une approche plus globale de la future stratégie. Quatre thématiques transversales sont d'ores et déjà proposées par les participants, à savoir : l'emploi, la culture, l'attractivité du territoire et le cadre de vie.



Groupe d'Action Local Quercy Rouergue

6 avenue Bernard Fontanges – 46100 FIGEAC
Tél : 05 65 14 08 69 – Fax : 05 65 14 05 57
gal.quercyroergue@wanadoo.fr – www.leader-quercyroergue.org



2. Des pistes de vigilance méthodologique à mettre en place ou à conserver pour le prochain programme

Les participants précisent également que l'approche méthodologique de LEADER doit être identifiée comme une plus-value. Ils ajoutent qu'il est nécessaire d'appréhender LEADER de manière collective et de renforcer le lien entre la société civile et les élus. En effet, il est souligné que LEADER a beaucoup été utilisé comme moyen opérationnel et moins comme liaison entre société civile, élus et autres acteurs locaux. Or, une des plus-values du programme est de créer ce lien comme le signifie son acronyme Liaison Entre Actions de Développement de l'Economie Rurale.

Autre pilier de la démarche LEADER, le soutien à l'innovation est également cité par les participants comme incontournable pour le prochain programme. Ils mettent en avant le besoin d'anticiper cet aspect qui nécessite une définition claire pour se différencier des autres dispositifs qui soutiennent d'autres formes d'innovation (innovation technologique par exemple) et une mise en œuvre particulière (difficulté à mobiliser des cofinancements par exemple).



Groupe d'Action Local Quercy Rouergue

6 avenue Bernard Fontanges – 46100 FIGEAC

Tél : 05 65 14 08 69 – Fax : 05 65 14 05 57

gal.quercyrouergue@wanadoo.fr – www.leader-quercyrouergue.org





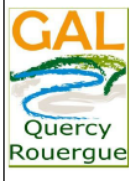
Fonds Européen Agricole pour le Développement Rural (FEDER) :
l'Europe investit dans les zones rurales



LEADER
En Quercy Rouergue

Commissions thématiques du GAL Quercy Rouergue

Thème : Services/Emploi-Formation
24 Avril 2014-Bédrier



Objectifs de la commission

- Faire le bilan sur la stratégie Leader Quercy Rouergue depuis 2009
- Définir des améliorations (organisation, fonctionnement,...)
- Anticiper la préparation de la candidature 2014-2020

LEADER



LEADER

Déroulement

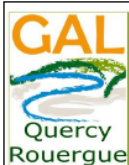
Présentation programme LEADER

- Historique
- Les caractéristiques
- Le territoire d'intervention
- Fonctionnement du GAL
- Stratégie LEADER Quercy Rouergue

Présentation de la stratégie autour du développement du tourisme

Ateliers de travail

Conclusion



LEADER

Présentation du programme LEADER en Quercy Rouergue



Groupe d'Action Local Quercy Rouergue

6 avenue Bernard Fontanges – 46100 FIGEAC
Tél : 05 65 14 08 69 – Fax : 05 65 14 05 57
gal.quercyrouergue@wanadoo.fr – www.leader-quercyrouergue.org



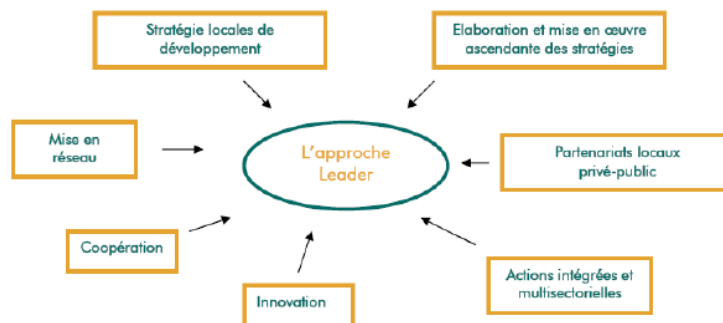
Historique et contexte

- Création du GAL Quercy Rouergue en 2002
- Territoire Leader+ entre 2000 et 2006 :
 - Priorité ciblée : Amélioration de la qualité de vie en milieu rural
 - Une enveloppe de 1 500 000 €
 - 148 projets soutenus
- 2008, GAL sélectionné pour LEADER 2007-2013 :
 - Priorité ciblée : Innover et agir ensemble pour une économie durable et des services de proximité
 - Une enveloppe de 1 984 995 €
 - 57 projets soutenus

Qu'est ce que LEADER?

Liaison Entre Actions de Développement de l'Economie Rurale

- Programme de **financement européen** pour des projets innovants et exemplaires en zone rurale
- Les caractéristiques du programme :



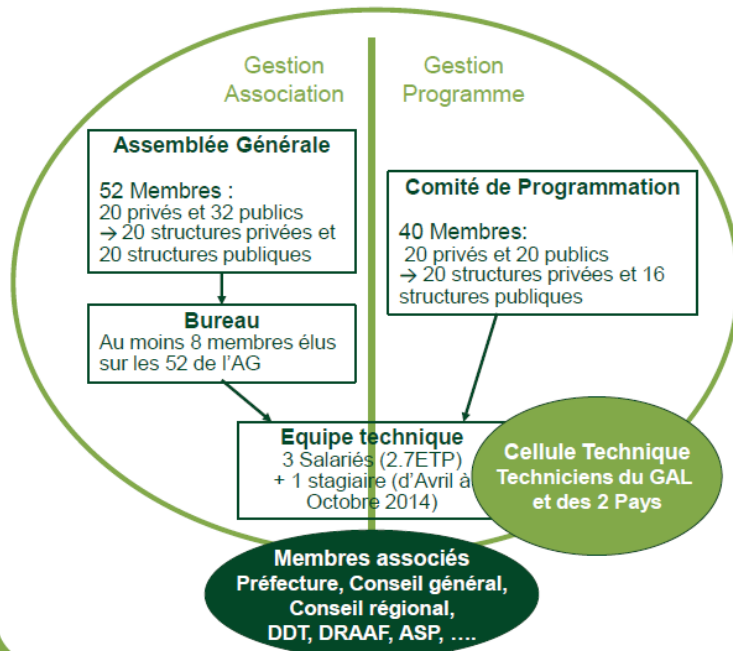
Source : « L'approche leader - Guide de base »
Luxembourg : Office des publications officielles des CE

Le Territoire d'intervention

- 2 Pays
- 143 communes
- 11 Communautés de Communes
- 3 pôles urbains :
 - Decazeville
 - Figeac
 - Villefranche de Rouergue



Fonctionnement du GAL Quercy Rouergue



La Stratégie LEADER en Quercy Rouergue

1. Accompagner l'évolution du métier d'agriculteur en matière d'image, d'activités et de pratiques

Diversification des activités
Formation collective
Diffusion de pratiques innovantes

2. Aider au développement de la filière bois

Animation gestion durable forêt et valorisation ressource
Investissement matériel

3. Développer une économie touristique durable et identitaire

Qualification hébergement collectif et restauration
Développement des activités de découverte

4. Gérer, Développer et Valoriser les emplois locaux

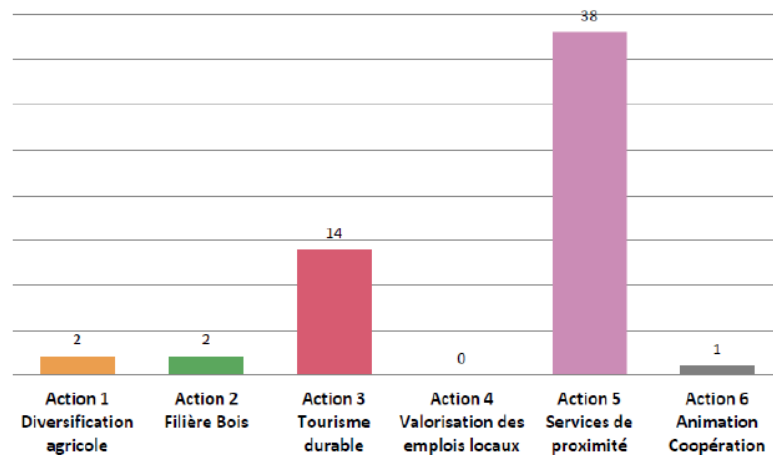
Organisation et conditions de travail
Soutien à la création d'activités
Information emplois / métiers

5. Proposer une offre de services de proximité favorable à l'établissement d'un projet de vie sur le territoire

Equipements de services
Mise en réseau et information du public

Programmation du GAL Quercy Rouergue

Répartition des projets par Action du GAL Quercy Rouergue

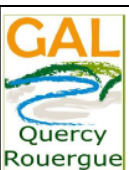


Dont 25 projets culturels ou liés au patrimoine culturel



LEADER

Stratégie LEADER Quercy Rouergue autour de l'emploi/formation et des services de proximité



LEADER

Éléments issus du diagnostic : EMPLOI / FORMATION

- Vieillesse de la population accentuée par l'exode des jeunes vers les pôles urbains.
- Pénurie de main d'œuvre dans certains secteurs en tension liée au manque d'attractivité.
- Faible taux de reprise-transmission, en particulier pour les TPE et les exploitations agricoles.
- Léger excédent migratoire responsable d'une reprise de la croissance démographique.



Groupe d'Action Local Quercy Rouergue

6 avenue Bernard Fontanges – 46100 FIGEAC
Tél : 05 65 14 08 69 – Fax : 05 65 14 05 57
gal.quercyrouergue@wanadoo.fr – www.leader-quercyrouergue.org



Les dispositifs d'intervention liés à l'emploi / formation

- **D41: Accompagnement pour une meilleure gestion de l'organisation et des conditions de travail des actifs ruraux**
 - **Obj. :** Améliorer les conditions de l'emploi et de la qualité de vie des actifs ruraux et des publics fragilisés.
 - **Ex.:** *Incitation à la mise en place de groupements d'employeurs multisectoriels, Amélioration de l'organisation du travail (Etudes, Outils de suivi...)*
- **D42 : Soutien à la création et au développement de micro-entreprises répondant à un besoin essentiel de la population rurale,**
 - **Obj. :** Inciter à la création ou la reprise-modernisation de nouvelles micro-entreprises dans le commerce et l'artisanat de services.
 - **Ex.:** *Création ou développement de services privés marchands assurant un service de proximité et de 1ere nécessité en milieu rural (Etude, Investissements matériels...)*

Éléments issus du diagnostic : SERVICES DE PROXIMITE / CULTURE

- Part importante des services dans la dynamique de l'emploi
- Manque général de coordination entre les services et entre les pôles urbains et ruraux
- Perte progressive des services et un appauvrissement des activités sociales et culturelles
- Problèmes de mobilité rendant l'accessibilité aux services limitée en particulier pour les publics en difficulté

Les dispositifs d'intervention liés aux services de proximité initiaux

• D51: Développement d'équipements et de services

→ Obj. : Soutenir les initiatives qui permettront d'assurer une offre de services équitable, pérenne, durable et fondée sur la mutualisation et la solidarité

→ Ex. : *Modernisation de services essentiels dans le domaine social, Extension de services de mobilité, Création de services culturels (Diagnostic, Travaux d'aménagement, Achat d'équipement...)*

• D52 : Coordination, mise en réseau des services et information du public

→ Obj. : Mieux coordonner l'organisation et l'information sur les services

→ Ex. : *Valorisation des services créés et/ou existants dans les services itinérants, les services culturels, les services de proximité pour l'emploi, les services de mobilité et les services essentiels dans le domaine social (Etude, Expertise, Outils d'information...)*

Les dispositifs d'intervention liés aux services de proximité ajoutés

• D53: Valorisation et appropriation du patrimoine culturel identitaire

→ Obj. : Valoriser le patrimoine culturel identitaire pour en faire un véritable atout au service du développement économique et social du territoire

→ Ex. : *Création d'un évènementiel structurant valorisant le patrimoine culturel, création d'un centre d'interprétation des savoir-faire*

• D54: Amélioration et structuration de l'accès aux productions locales

→ Obj. : Mieux intégrer la production du territoire dans la vie de la population locale

→ Ex. : *Création d'une formation sur la commercialisation en circuit de proximité, création d'une centre d'interprétation sur les savoir-faire locaux*



LEADER

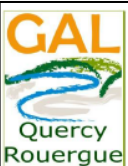
Les résultats 2007-2013

Résultats EMPLOI / FORMATION

- Maquette initialement prévue : 200 000 €
- Aucun projet programmé
- Animation:
 - Commission thématique propre à Mi-parcours
 - Edition d'un *bulletin d'information spécifique : Trait d'Union n 7*

Résultats SERVICES DE PROXIMITE

- Maquette initialement prévue : 649 995 €
- Maquette après ouverture de nouveaux dispositifs: 754 120 €
- 38 projets programmés dont 25 liés à la culture
- 1 048 052 € FEADER-LEADER programmés dont 575 971 € pour les projets culturels



LEADER

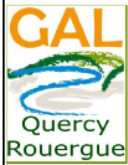
Atelier de travail



Groupe d'Action Local Quercy Rouergue

6 avenue Bernard Fontanges – 46100 FIGEAC
Tél : 05 65 14 08 69 – Fax : 05 65 14 05 57
gal.quercyrouergue@wanadoo.fr – www.leader-quercyrouergue.org





LEADER

Développement de l'emploi / formation et des services de proximité

« *Les dispositifs d'intervention du programme LEADER Quercy Rouergue correspondent aux besoins du territoire* »

« *Les moyens et les actions mis en place permettent de faire émerger des projets LEADER* »



LEADER

Développement de l'emploi / formation et des services de proximité

« *Quelles améliorations pourraient être envisagées ?* »



Groupe d'Action Local Quercy Rouergue

6 avenue Bernard Fontanges – 46100 FIGEAC
Tél : 05 65 14 08 69 – Fax : 05 65 14 05 57
gal.quercyrouergue@wanadoo.fr – www.leader-quercyrouergue.org



« *Quels sont les **thématiques** à retenir, les **acteurs** à mobiliser et les **projets** qui pourraient émerger sur le prochain programme ?* »



FIN DE LA SEANCE

Merci de votre participation!

Pour plus d'informations sur les Fonds Européens en Midi Pyrénées :

<http://www.europe-en-midipyrenees.eu/>



GAL Quercy Rouergue

6 avenue Bernard Fontanges

46100 FIGEAC

Tel : 05 65 14 08 69

Fax : 05 65 14 05 57

E-Mail : gal.quercyroergue@wanadoo.fr

www.leader-quercyroergue.org