

# LEADER 2007/2013



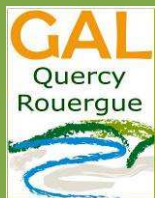
Un programme européen  
pour les projets innovants en Quercy Rouergue

LEADER

## Bilan d'Activités 2011



GAL Quercy Rouergue - MIP 090  
Assemblée Générale – 20 Mars 2012



Groupe d'Action Locale Quercy Rouergue

Bureaux administratifs : 6 avenue Bernard Fontanges – 46100 FIGEAC

Tél : 05 65 14 08 69 – Fax : 05 65 14 05 57

gal.quercyrouergue@wanadoo.fr



### - 1 Assemblée Générale Ordinaire, 2 Bureaux :

- 31/01/2011 : **Bureau**. Présentation du Bilan d'activités du GAL et du bilan financier 2010, Perspectives 2011.
- 09/03/2011 : **Assemblée Générale Ordinaire**. Election du nouveau Bureau, Présentation des rapports d'activités et financier 2010, Présentation des perspectives 2011, Adoption du budget 2011 et appel à cotisation, Présentation des perspectives 2011.
- 21/06/2011 : **Bureau**. Bilan d'activités et financier intermédiaire, Validation de la procédure MAPA (Marché Aux Procédures Adaptées) au sein du GAL.

### - 3 Comités de Programmation et une consultation écrite :

- 18/02/2011 : **Consultation écrite du Comité de Programmation**. Programmation de 3 dossiers nécessitant une réponse urgente vu leurs délais de réalisation arrivant à terme.
- 21/06/2011 : **Rencontre du Comité de Programmation**. Modification des représentants au GAL, Etat d'avancement du programme, 5 avis de principe accordés, 3 dossiers programmés, Validation de l'évaluation continue 2010 et de la méthodologie de l'évaluation mi-parcours.
- 08/11/2011 : **Rencontre Comité de Programmation**. Révision du plan de développement, Etat d'avancement du programme, 6 avis de principe accordés, 5 dossiers programmés.
- 13/12/2011 : **Rencontre Comité de Programmation**. Validation des résultats de l'évaluation mi-parcours, Validation des 6 axes d'amélioration à mettre en œuvre, Modification de la convention tripartite (Evolution de la maquette financière, Révision du plan de développement avec l'ouverture d'un nouveau dispositif, Ajustement du règlement intérieur)

### - 2 Cellules techniques GAL/Pays :

- 08/06/2011 : Examen des dossiers présentés lors du Comité de Programmation du 21/06/2011 (5 en avis de principe et 3 en avis décisionnel) Présentation de la méthode pour l'évaluation mi-parcours.
- 20/10/2011 : Examen des dossiers présentés lors du Comité de Programmation du 08/11/2011 (6 en avis de principe et 5 en avis décisionnel)

## ETAT D'AVANCEMENT DE LA MISE EN ŒUVRE DU PROGRAMME LEADER 2007-2013

---

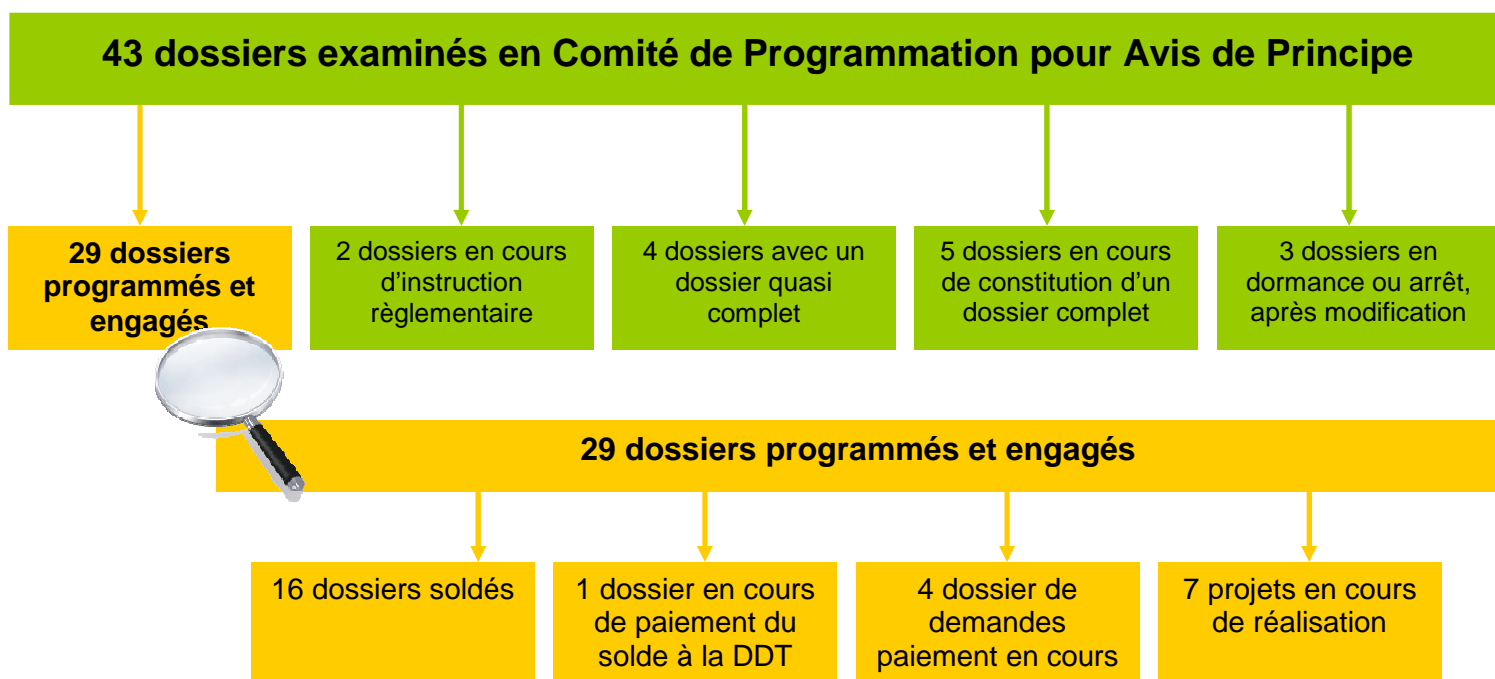
- **Révision du plan de développement** : Nouvelles modifications du plan de développement proposées et approuvées en CP du 8 Novembre 2011 ; Suite à l'évaluation mi-parcours, décisions nécessitant un 2<sup>ème</sup> avenant à la convention tripartite de mise en œuvre avec l'Etat et l'ASP
- **Révision des outils d'instruction** : Pour optimiser l'instruction des dossiers et pour plus de transparence, les fiches d'instruction ont été fusionnées au sein d'un même et unique fichier « Fiche Projet ». Cette fiche permet de centraliser les informations essentielles, facilitant ainsi

l'analyse et la communication sur le projet. Elle a aussi l'avantage de pouvoir être complétée au fur et à mesure de l'instruction (Eligibilité, Appréciation, Opportunité, Capitalisation)

- Participation à **3 réunions régionales interGAL** organisées par la DRAAF : 23/03/2011 ; 08/09/2011 et 19/12/2011
- Participation à **4 réunions régionales interGAL « Evaluation »** organisé par la DRAAF : 04/01/2011 ; 02/04/2011; 08/07/2011 et 20/07/2011.
- Participation à **1 réunion régionale GAL/DDT/DRAAF** organisé au Bureau du GAL : 10/06/2011
- Participation à **1 formation « interfonds »** (DDT et GAL) organisé par la DRAAF : 25/11/2011
- Participation à **1 formation à l'outil de gestion OSIRIS** organisée par la DRAAF et l'ASP : 01/12/2011
- **Information et accompagnement de porteurs de projets :**

	2009	2010	2011	<b>Total au 31/12/2011</b>
<b>Nbre de personnes ayant pris contact</b>	51	38	56	<b>145</b>
<b>Nbre de structures</b>	47	26	39	<b>112</b>
<b>Nbre de personnes rencontrées</b>	39	21	24	<b>82</b>

- **Suivi de la programmation :** Au 31 décembre 2011, 43 dossiers ont été examinés en Comité de Programmation dont :



### Bilan financier de la programmation au 31/12/2011 par action du plan de développement

			Dépenses totales éligibles		FEADER		Maquette		Pourcentage d'intervention et maquette FEADER	
Actions	Dispositifs	Nbre opé.	Coût Total programmé (1)	Total factures acquittées	Total FEADER programmé (2)	Total FEADER mandaté	Montant FEADER Prévu (3)	Montant FEADER Prévu 2009-2011	% d'intervention FEADER par Action (2/1)	% programmation UE / UE Prévu (2/3)
Action 1	D11	0	0,00	0,00	0,00	0,00	250 000,00		#DIV/0!	0,00%
	D12	0	0,00	0,00	0,00	0,00				
	D13	0	0,00	0,00	0,00	0,00				
Action 2	D21	1	91 400,00	0,00	45 700,00	0,00	140 000,00		50%	32,64%
	D22	0	0,00	0,00	0,00	0,00				
Action 3	D31	1	351 097,04	373 570,81	50 243,11	30 128,51	275 000,00		19%	37,81%
	D32	3	206 002,26	32 547,50	53 730,89	7 928,99				
Action 4	D41	0	0,00	0,00	0,00	0,00	200 000,00		#DIV/0!	0,00%
	D42	0	0,00	0,00	0,00	0,00				
	D43	0	0,00	0,00	0,00	0,00				
Action 5	D51	13	694 454,19	256 894,93	187 347,19	58 505,07	649 995,00		29%	36,89%
	D52	7	128 777,80	44 704,53	52 445,48	17 922,26				
Action 6	D61	3	245 769,33	194 165,18	126 385,45	98 003,17	470 000,00		51,5%	27,54%
	D62	1	5 547,06	5 547,06	3 050,88	3 050,88				
<b>TOTAL</b>		<b>29</b>	<b>1 723 047,68 €</b>	<b>907 430,01 €</b>	<b>518 903,00 €</b>	<b>215 538,88 €</b>	<b>1 984 995</b>	<b>1 003 554</b>	<b>30,1%</b>	<b>26,14%</b>

**Minimum des paiements cumulés attendus au 31/12/2011 : 575 645 €**

**Etat d'avancement des paiements cumulés au 31/12/2011 : 37,44%**

- Liste des projets examinés au 31/12/2011 :

N° Opération	N° OSIRIS	Intitulé	Porteur de projet	Mesure DRDR / PDRH	Stade dossier au 31/12/11
D52/12/01	41309G090000002	Diagnostic sur l'environnement médical, médico-social et l'offre de soins des cantons Decazeville et Aubin	Association Vivacité	321 PDRH	Soldé
D61/12/02	43109G090000003	Animation et Fonctionnement du GAL Quercy Rouergue 2009	GAL Quercy Rouergue	431 PDRH	Soldé
D51/46/03	41309G090000003	La photo de famille	Figeac Communauté	321 PDRH	Soldé
D51/12/04	41309G090000006	La trilogie gastronome	Association Derrière le Hublot	321 PDRH	Soldé
D52/12/05	41309G090000004	Juin aux Jardins	Association Pays Rouergue Occidental	321 PDRH	Soldé
D51/46/06		Mobilité professionnelle des bénéficiaires des minima sociaux en Quercy Rouergue	Auto Insertion Lotoise	321 PDRH	En dormance - arrêt
D51/12/07	41309G090000005	Création d'un pôle gérontologique	Com. Com. Montbazens	321 PDRH	Soldé
D51/12/08	41310G090000001	Etude d'opportunité sur la mise en place d'une navette à Villefranche de Rouergue	Com. Com. Villefranchois	321 PDRH	Soldé
D51/12/09	41310G090000003	Schéma modes de déplacements doux	Com. Com. Decazeville Aubin	321 PDRH	Soldé
D51/12/10	41310G090000002	La première artothèque de l'Aveyron	Centre Culturel Aveyron Ségala Viaur	321 PDRH	Soldé
D32/12/11		Interprétation du Patrimoine Ségali	Association Ségala Vivant	313 PDRH	dossier complet
D51/46/12	41309G090000007	Pôle de Matériel Scénique Mutualisé	Figeac Communauté	321 PDRH	Soldé
D32/12/13	41310G090000008	Parcours d'Interprétation du Village Double de St Santin d'Aveyron/de Mours	Com. Com. Vallée du Lot	313 PDRH	Réalisation fin 2011
D51/12/14	41310G090000004	Ecriture de Lumière	Atelier Blanc	321 PDRH	Soldé
D61/12/15	43110G090000001	Animation et Fonctionnement du GAL Quercy Rouergue 2010	GAL Quercy Rouergue	431 PDRH	Soldé
D51/46/16	41310G090000006	Equipement de la salle de concert intercommunale de Théminettes	Com. Com. Causse Ségala Limargue	321 PDRH	Soldé
D51/12/17	41310G090000005	Equipement de la Médiathèque Intercommunale de Capdenac Gare	Figeac Communauté	321 PDRH	demande de paiement en constitution
D32/12/18	41310G090000007	Aménagement d'un sentier Ethnobotanique	Commune de Rignac	313 PDRH	Soldé
D31/46/19	41310G090000010	Création d'un hébergement touristique "Ecoasis" sur la commune de Gréalou	SARL Ecoasis	313 PDRH	Demande paiement déposé

D51/46/20	41310G0900000012	Développement d'une offre culturelle en direction de la petite enfance et formation des professionnels	Figeac Communauté	321 PDRH	demande de paiement en constitution
D51/46/21	41310G0900000009	Développement du service intercommunal de portage de repas à domicile	Figeac Communauté	321 PDRH	Réalisation fin 2012
D62/12/22	42110G0900000001	De l'idée au projet Roumanie	GAL Quercy Rouergue	421 DRDR	Soldé
D52/12/23	41310G0900000011	Amélioration de la mobilité des personnes privées de moyen de déplacement autonome	Pays Rouergue Occidental	321 PDRH	Réalisation 2012
D32/12/24	41310G0900000013	Aménagement touristique du site du Calvaire à Villefranche de Rque	Association des Amis du Calvaire	313 PDRH	Constitution dossier demande subvention quasi complète
D51/46/25	41310G0900000015	Maison des services à la population	Commune de Lacapelle Marival	321 PDRH	Constitution dossier demande subvention quasi complète
D51/12/26		Création d'un lieu associatif à vocation socio-culturelle, convivial et participatif	Association Les Hauts Parleurs	321 PDRH	En dormance – arrêt
D21/46/27	41311G0900000002	Plan de développement de massif en Ségala Lotois	CRPF	341 A DRDR	Réalisation
D42/12/28		Reprise de la boucherie de La Fouillade	SARL Boucherie Charcuterie des 4 Vallées	312 DRDR	En dormance – arrêt
D52/46/29	41310G0900000016	Diagnostic enfance et jeunesse	Figeac Communauté	321 PDRH	Réalisation fin 2012
D52/12/30	41310G0900000014	Projet musical de territoire	Association Vivacité	321 PDRH	Soldé
D61/12/31	43111G0900000001	Animation et Fonctionnement du GAL Quercy Rouergue 2011	GAL Quercy Rouergue	431 PDRH	Réalisation 2012
D32/46/33	41311G0900000004	Festival "Célé't"	Syndicat Mixte du Bassin de la Rance et du cély	313 PDRH	Constitution dossier demande subvention
D51/12/34		Développement du Cinéma de Rieupeyroux	Communauté de Communes de Aveyron Ségala Viaur	321 PDRH	Constitution dossier demande subvention
D32/46/35	41311G0900000001	schéma d'implantation de la signalétique touristique sur le Pays de Figeac	Pays de Figeac	313 PDRH	Réalisation
D51/46/36	41311G0900000003	Equipement Centre culturel de Latronquière	Commune de Latronquière	321 PDRH	demande de paiement en constitution
D11/12/37		Accueil touristique social à la Ferme	EARL ferme DAOUDOU	311 PDRH	Constitution dossier demande subvention
D51/12/39	41311G0900000005	Pôle de services aux publics	Communauté de communes du canton de Najac	321 PDRH	demande de paiement en constitution
D52/46/40	41311G0900000007	Développement plan d'action culturelle	Pays de Figeac	321 PDRH	Réalisation
D52/46/41		Animation du collectif culture et petite enfance à patit pas	Figeac communauté	321 PDRH	Constitution dossier demande subvention
D53/12/42		RéXister dans le Bassin de Decazeville-Aubin	Communauté de communes du Bassin Decazeville-Aubin	323E PDRH	Constitution dossier demande subvention
D51/46/43		Epicerie Sociale et Solidaire	CIAS	321 PDRH	Constitution dossier demande subvention

D41/46/44	Informer et sensibiliser pour améliorer collectivement le travail des actifs ruraux	SCIC compétences et territoires	331 DRDR	Constitution dossier demande subvention
D51/46/45	Pôle de convergence artistique : Couvent d'Auzits	PRODIJ	321 PDRH	Constitution dossier demande subvention

## COMMUNICATION :

### - **Création d'un outil « Base de données » :**

Afin de cibler au mieux les acteurs du territoire dans la diffusion de nos informations, une base de données a été créée et structurée. Celle-ci a d'ailleurs été complétée par l'intégration de nouveaux organismes afin de répondre au mieux à notre priorité 2012.

### - **Réunions de présentation du programme :**

- Dans le cadre d'une formation nationale du réseau Accueil Paysan, auprès des animateurs et des membres - Ferme Marigot à La Fouillade, le 30 Mars 2011
- Auprès du bureau de la Chambre d'Agriculture de l'Aveyron : le 15 Juin 2011

### - **Diffusion de Trait d'union n°4**, bulletin d'information du GAL Quercy Rouergue, 2000 exemplaires, Juillet 2011.

### - **Préparation de Trait d'union n°5**, bulletin d'information du GAL Quercy Rouergue, Décembre 2011, avec une impression et une diffusion en janvier 2012 pour plus de lisibilité..

### - Mise à jour du **Blog et diffusion de 5 Newsletters** en Février, Avril, Juin, Novembre et Décembre :

Fréquentation <a href="http://www.leader-quercyrrouergue.org">www.leader-quercyrrouergue.org</a>	Visiteurs uniques	Nombre de pages vues
2007	200	669
2008	523	2066
2009	1020	2507
2010	2189	5374
2011	2623	7159
<b>TOTAL</b>	<b>6429</b>	<b>17775</b>

### - **9 articles de presse** : Assemblée Générale de Mars, Inauguration d'Ecoasis dans le cadre du Joli Mois de l'Europe, Commissions thématique de l'évaluation mi-parcours.

### - **Articulation site internet GAL et Pays** : Proposition d'intégrer un page présentant les 2 Pays et leur articulation avec le GAL. Une fiche identique de présentation a été transmise aux pays pour la compléter et une relance de la proposition de contenu de page à intégrer dans les sites internet des deux Pays avec lien vers le blog du GAL pour plus d'information transmise en novembre 2011 a été faite.

### - **Chemise** :

Une chemise porte documents a été imprimée fin 2011 en 500 exemplaires. Elle est destinée à accueillir les différents supports de communications du GAL (brochure, bulletins, fiches...)



- **Sensibilisation « regard sur l'europe »**
  - Témoignage de Mr Gérard ONESTA par la présentation de son expérience en tant que député, puis vice-président au Parlement européen. Cela a permis ainsi de clarifier le fonctionnement et la répartition des rôles entre les différentes instances européennes ainsi que l'ampleur considérable de l'impact des décisions européennes sur le territoire local. -Assemblée Générale du GAL Quercy Rouergue, à Cransac : 09 Mars 2011
  - Participation au Forum des métiers à destination de jeunes venant des collèges et lycées de l'Ouest Aveyronnais par la présentation du métier d'animateur du territoire auprès d'une vingtaine de jeunes à Decazeville : 19 Avril 2011
  - Participation à l'inauguration et aux Portes Ouvertes du projet « ECOASIS » à Gréalou : 27 et 28 Mai 2011

## **EVALUATION :**

---

- Elaboration du rapport annuel régional **Bilan d'Etat d'avancement 2009-2010** : janvier 2011
- Validation de la **méthodologie pour l'évaluation mi-parcours** du programme Leader 2007-2013 en Quercy Rouergue : 21 Juin 2011
- Validation de l'**Evaluation Continue** 2009-2010 mise à jour au 31 Décembre 2010, au comité de programmation du 21 Juin 2011
- **2 questionnaires d'enquête** : l'un à destination des membres du comité de programmation (16 retours sur 40) et l'autre à destination des communes (48 retours sur 143): Juillet 2011
- **28 entretiens de trois types** : auprès d'une part des membres du Comité de programmation, d'autre part des techniciens du GAL et de ses partenaires techniques et enfin auprès des maitres d'ouvrage : juillet 2011
- **4 Commissions thématiques** : sur les thématiques : Agriculture/Sylviculture, Tourisme, Emploi et Services. A chacune de ces commissions était associée la visite ou la présentation d'un projet financé par Leader. L'objectif était de rassembler les membres du Comité de Programmation, les bénéficiaires potentiels de chaque action et l'ensemble des acteurs des domaines d'activité concernés sur le territoire Quercy Rouergue : Septembre et octobre 2011
- **Elaboration du Rapport d'évaluation cumulée de 2009 au 1<sup>er</sup> décembre 2011** : Novembre 2011
- **Elaboration du Rapport d'évaluation 2011** : Décembre 2011
- Validation de **5 Axes d'amélioration** par le Comité de Programmation suite à l'évaluation mi-parcours et à l'analyse de ses résultats : 13 décembre 2011
- Participation à l'élaboration d'**une trame évaluative de référence au niveau régional** : Janvier à Juillet 2011

## **COOPERATION :**

---



### **Projet de coopération transnationale avec le GAL Elbe- Elster, Allemagne.**

- Février 2011 : Visioconférence sur l'organisation de la coopération et des apports de chacun. Piste sur le tourisme fluviale écartée et concentration du projet sur les groupements d'employeurs.
- Mai 2011 : Visioconférence sur les outils mis en place par les Groupements d'employeurs et transposables.

### **Projet de coopération transnationale avec le GAL du Haut Rouergue et le territoire des Monts de Macin, Roumanie.**

- Avril 2011 : Le Territoire des Monts de Macin n'est pas sélectionné pour devenir un GAL et fait appel par rapport au rejet de sa candidature.
- Mai 2011 : Le GAL Quercy Rouergue fait parvenir au territoire des Monts de Macin une attestation de coopération reprenant tous les échanges et tout le travail entrepris entre les partenaires français et roumains afin de les soutenir dans leur requête en appel.
- Juin 2011 : L'appel du Territoire des Monts de Macin est refusé. Le Territoire envisage de déposer une nouvelle candidature en automne 2011.

La poursuite du projet de coopération transnationale semble aujourd'hui difficilement réalisable d'ici la fin du programme.

### **Projet de coopération interterritoriale sur le tourisme durable (Pays Rouergue Occidental, Pays Midi-Quercy, Pays de l'Albigeois et des Bastides et Pays Ruthénois).**

- Janvier 2011 : Présentation du projet aux acteurs des trois territoires à la fois pour valider les actions proposées et pour lancer officiellement le projet à travers l'accord de partenariat établi entre les trois territoires partenaires.
- Avril 2011 : Sollicitation et rencontre avec la Région pour un appui technique et financier.
- Avril à Septembre 2011 : Accueil d'un stagiaire afin de réaliser un état des lieux et un diagnostic des activités et de la pratique de l'itinérance douce sur le territoire de projets (Axe 2 du projet).
- Septembre 2011 : Présentation des résultats et des préconisations aux acteurs touristiques du territoire de projet (prestataires, offices de tourisme, élus, partenaires). Proposition de mises en place d'une formation-développement ADEFPAT pour accompagner les prestataires à la mise en œuvre des préconisations.
- Octobre-Novembre 2011 : Appel à participation lancé par les 3 Pays et destiné aux prestataires et offices de tourisme du périmètre de projets afin de participer aux ateliers mis en place à travers la formation-développement.
- Décembre 2011 : Rencontre des partenaires avec le bureau d'étude et de conseil Kaleïsens choisi par l'ADEFPAT pour accompagner les prestataires du territoire de projet.

En parallèle, tout au long de l'année 2011 des recherches de cofinancements ont été menées

- **Rencontre avec les 2 GAL réunionnais** : autour des échanges de pratiques à Figeac : 25 Janvier 2011
- **Participation au séminaire du Réseau Rural Régional** « Circuit de proximité : un enjeu pour le développement des territoires ? » : 12 et 13 Mai 2011 – Figeac
- **Intervention à la formation Action « L'Evaluation comme outil de pilotage au service des territoires »** - à Arettes (64) : 28 Juin 2011
- **Accueil d'une délégation des 2 GALs de la Réunion** : autour des échanges de pratiques avec visites de projets de territoire – Territoire Quercy Rouergue: 12-15 Septembre 2011

## GESTION DE L'ASSOCIATION

---

### - Entretiens annuels :

Mise en place et réalisation des entretiens annuels auprès des 3 salariés.

### - Expertise comptable :

- Reconduction de la mission de vérification et certification des comptes par un expert comptable, auprès d'@Com Expertise
- Délégation de la mission comptable (saisie, édition bilans annuels...) sur 6 mois et de la mission sociale (bulletins de salaires, déclarations de charges...), sur 1 ans auprès d'@Com Expertise.