

Mobilhome à louer Sainte Maxime (83)



Golfe de Saint-Tropez

Le coin de paradis le plus célèbre du bassin méditerranéen avec en toile de fond le mystérieux massif des Maures qui plonge ses villages perchés ourlés de châtaigniers dans l'eau cristalline de la Méditerranée.

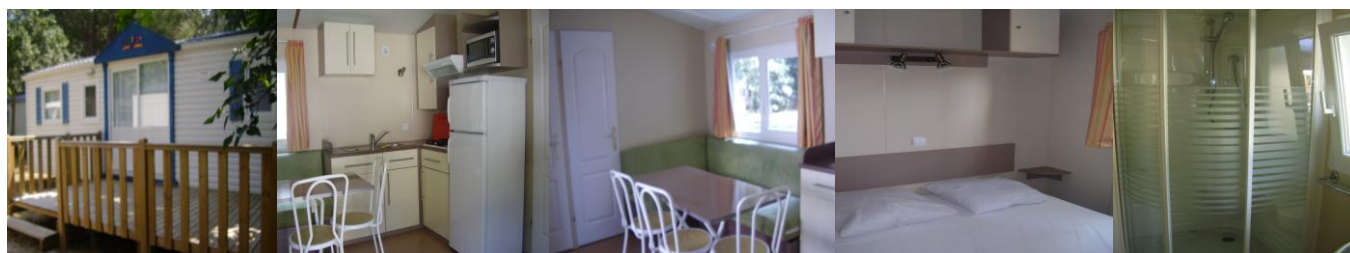
Camping « LA BAUMETTE » Route du Plan de la Tour, CD 25 -83120 Sainte maxime-

<http://www.labeaumette.com> - Ouverture : du 01 Avril au 31/10 -

Situation :

Dans un Camping d'ambiance familiale, très ombragé, calme, avec piscine, à 2,5 km de la plage et du centre ville, à 300 mètres de tous commerces, du Centre Commercial Carrefour Market, du Parc d'Attraction « AQUALAND », du Cinéma... Parfait pour des vacances tranquilles, sans soucis, pour se refaire une santé tout en profitant de la Côte d'Azur.

Location d'un Mobil home sur un emplacement ombragé, 3 chambres (6 personnes maxi), entièrement équipé douche, WC, eau chaude et froide, 1 chambre parentale et 2 chambres enfants, avec terrasse en bois + parasol, vaisselle, batterie de cuisine, réfrigérateur, gaz et électricité tout compris. Les draps et les serviettes ne sont pas fournis. Un salon de jardin avec transats est à votre disposition.



Les locations se font à la semaine du Samedi 14h00 au Samedi suivant 10h00

| TARIFS 2009 MOBIL HOMES | FORFAIT A LA SEMAINE | |
|----------------------------|----------------------|---------------------|
| | 2 CH 4 Personnes | 3 CH 6 Personnes |
| AVRIL | 280 | 320 |
| MAI | 300 | 360 |
| Du 01/06 au 27/06 | 360 | 400 |
| Du 27/06 au 04/07 | 450 | 580 |
| Du 04/07 au 22/08 | 620 | 780 |
| Du 22/08 au 29/08 | 470 | 620 |
| Du 29/08 au 30/09 | 300 | 350 |
| OCTOBRE | 290 | 340 |

En plus de la location ci-dessus, il faut ajouter la taxe de séjour de 0,24 €/jour et par personne.
Gratuite pour les enfants de moins de 10 ans

Pour toutes réservations, veuillez contacter le Camping « La BEAUMETTE » au 04.94.96.10.92 ou 04.94.96.14.35