

TUTO EN IMAGES DE LA PERLE PERLEE "EUROPE"

(création perlette 94 - octobre2008)

EUROPE BLEUE - EUROPE ARGENT

Je vous fais un tuto en images
car pour l'instant je ne sais pas faire de schémas !
Un jour peut-être.....

Aussi j'espère à travers ces quelques photos
réussir à vous faire passer le message ;
elle n'est pas compliquée
et si besoin n'hésitez pas à me contacter !



A lire avant de commencer

Il faut savoir (je le dis sur le tuto) que les perles ne se positionnent bien
sur la perle en bois qu'au 16 ème rang, pratiquement à la fin !

Suivant les perles en bois, il peut y avoir quelques soucis, de calibrages
de la perle en bois, des rocailles ...

Aussi après le 13 ème rang vous pouvez éventuellement remplacer les 11/0
par des 15/00 pourquoi pas ! à vous de voir !

Rien n'est jamais figé sur un tuto et on peut toujours l'adapter !



perlette 94 - création
10/2008 EUROPE



MATERIEL

- Délicas 11/0 couleur A (blanc) et couleur B (noir)
- Rocailles 11/0 couleur A (blanc) et couleur B (argent)
- Rocailles 15/0 couleur A (argent) et couleur B (noir) et couleur C blanc)
- 32 toupies de 3 mm
- Fil Fireline
- Aiguille à perles
- Perle en bois (25 mm)

(lien peyote)

1 er Rang

- Enfilez 64 délicas couleur A



2 ème rang

- **Faire un rang de délicas couleur B en peyote**
(attention lorsque vous enfitez le dernier délica, passez dans le délica suivant avant de commencer le rang suivant)



3 ème rang

- **Faire un rang de délicas en peyote, en alternant la couleur A et la couleur B**



4 ème rang

- **un rang de délicas en peyote couleur A (bien serrer)**

5 ème rang

- **Suivant le calibrage de votre perle**
supprimez ce rang
si ça vous semble trop large – car ça donnera une perle comme ça



Au lieu de



5 ème rang

. Insérer 1 délica A une perle sur deux

(vous pouvez commencer à perler sur la perle si vous voulez ou à partir du 9 ème rang)



6 ème rang

- **Enfilez 1 R15 couleur A + 1 toupie de 3 + 1 R 15 couleur A entre les délicas du rang précédent**



7ème rang

- 1 Pour commencer le rang suivant**

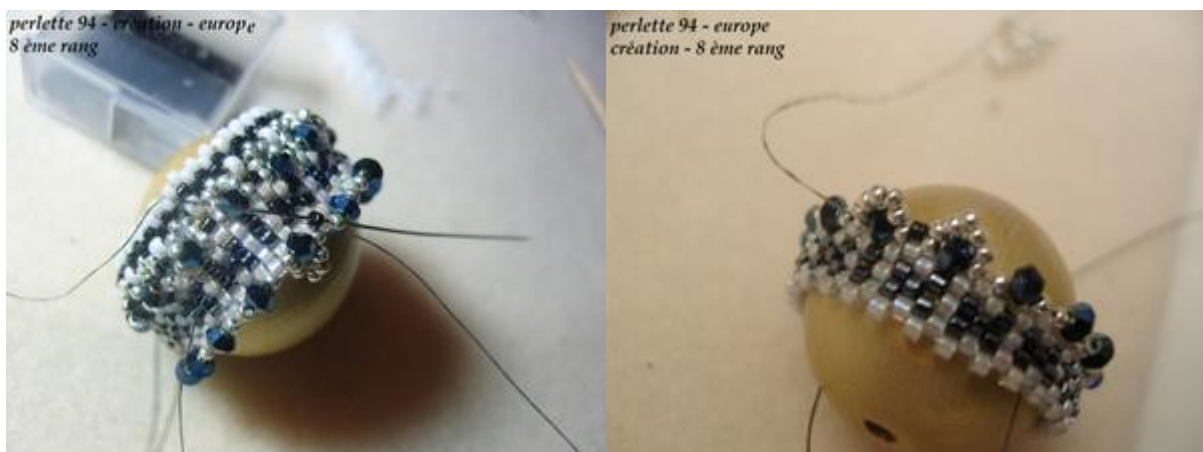


passer dans une R15

**Enfilez 5 R 15 couleur A et passez dans la R15 suivante
(de l'autre côté de la toupie)**



**3 puis ajoutez une R 15 couleur B et passez dans la R15 suivante et
enfilez à nouveau les 5 R15 etc.....**

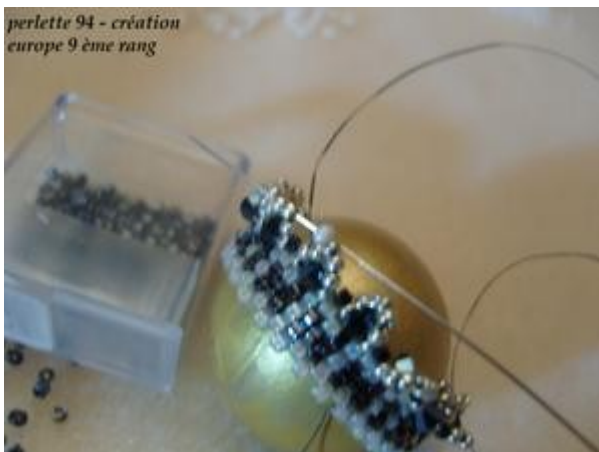


8 ème rang

- 1 Pour commencer le rang suivant sortir d'une rocaille R 15 couleur B (noir) et**
- 2 passez dans les 4 rocailles suivantes**



- 3 enflez une R 11 couleur A et passez dans les 3 rocailles suivantes (en face c'est la deuxième R15 sur les 5)
Bien serrer !**



- . Si vous ne l'avez encore pas fait, positionnez vos rangs sur la perle en bois**



9 ème rang

- Commencer le rang en sortant le fil d'une R11 et faire un rang de peyote R 15 couleur B passez dans la R 15 centrale etc...



10 ème rang

- Faire un rang de R15 en peyote couleur B
 - Voici de que ça donne avant le 11 ème !
- donc ça donne l'impression de gondoler - normal



**A ce moment là faire l'autre côté
de la perle de la même manière
afin de bien fixer le tout !**



(cf info sup à la fin de l'article à ce sujet)

**ne vous inquiétez pas la perle se balade un peu mais au 16 ème rang elle
sera parfaitement emprisonnée.**

**Puis continuer en alternant de chaque côté avec le
11 ème rang et 12 ème rangs**

. Faire deux rangs de R15 couleur C

*perlette 94 - europe - création
13 ème rang*



*perlette 94 - création -
europe - 12 ème rang*



13 ème rang

- **Diminutions - Enfilez une R11 couleur B 1 perle sur deux en peyote**



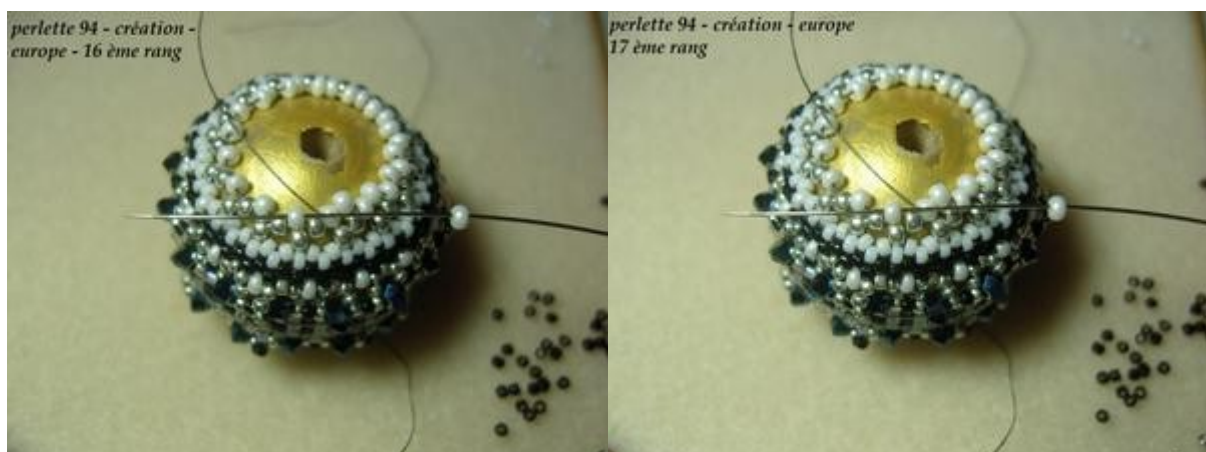
14 ème rang

- **Faire un rang de peyote R 11 couleur B (bien serrer)**



15 ème rang et 16 ème rangs

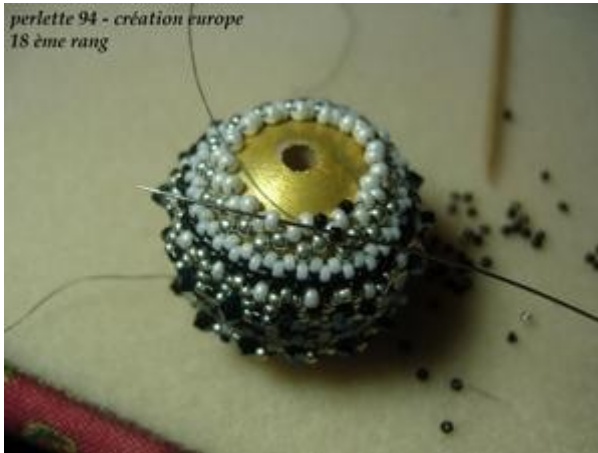
- **Faire deux rangs de R 11 couleur A (A ce stade la perle sera bien emprisonnée)**



17 ème et 18 ème rangs

- **Faire deux rangs de R 15 couleur B en peyote**

*perlette 94 - création europe
18 ème rang*



*perlette 94 - création -
europe - 19 ème rang*



FINITIONS

- **A ce stade vous pourrez terminer votre perle
comme vous le souhaitez !**

Pour la première j'ai terminé en mettant une grosse perle au bout

Perlette 94 - création - europe



*perlette 94 - création Europe
10 - 2008*



**Pour la deuxième
j'ai fait les 19 ème et 20 ème rangs**

- **En faisant deux rangs de peyote R15 couleur A**



- **Puis en positionnant une coupelle dans l'espace restant !**



21 ème rang

- **J'ai terminé en faisant un rang de R15 couleur B, passé une tige et mis une perle de 8**



**Voilà j'ai enfin terminé ! c'est un peu long
mais j'espère que vous aurez beaucoup de plaisir à faire cette perle !**

**n'hésitez pas à mettre une photo sur mon guest book
quand vous l'aurez réalisée ...**



INFO SUPPLEMENTAIRE

Quand j'ai fait l'autre côté, j'ai commencé au 2ème rang mais cela a pour effet de décaler légèrement les toupies, vous pouvez donc, comme le suggère khahina, faire un premier rang 1 supplémentaire pour les aligner !



**Merci de ne pas faire commerce de ce tuto
et de me laisser un petit commentaire lorsque vous vous servirez....**