

OCTOBRE 1954

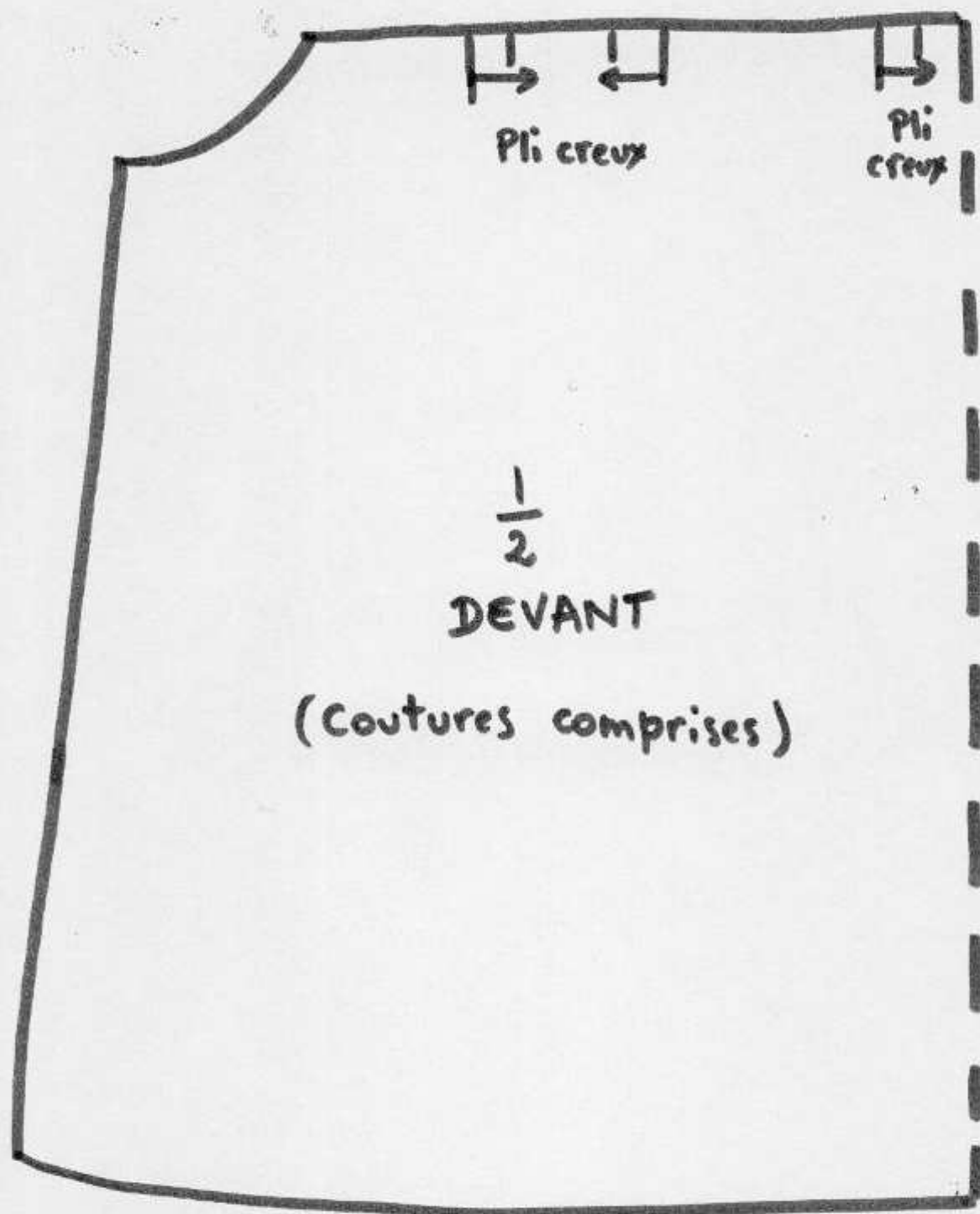


**F**RANÇOISE et sa maman sont rentrées de vacances. Celle-ci a repris le chemin de l'école et ne peut plus autant s'occuper de sa petite fille. Toutefois, comme elle l'assied près d'elle pendant les devoirs du soir, il était indispensable qu'elle lui fasse une tenue d'écolière. Voici donc une charmante robe en fin lainage à petits damiers, faite de larges plis ronds, montés sous un empiècement souligné d'un passepoil et garnie d'un col Claudine en piqué blanc. Les manches bouffantes sont resserrées dans un revers également en piqué, souligné d'un croquet comme le col. Ceinture en ruban de gros-grain fermée par une boucle dorée. Mèt. : 0 m. 50 x 0 m. 50 pour la robe, 0 m. 20 x 0 m. 20 de piqué, 0 m. 60 de petit croquet, 0 m. 30 de ruban de gros-grain de 1 cm. de large et une petite boucle dorée.

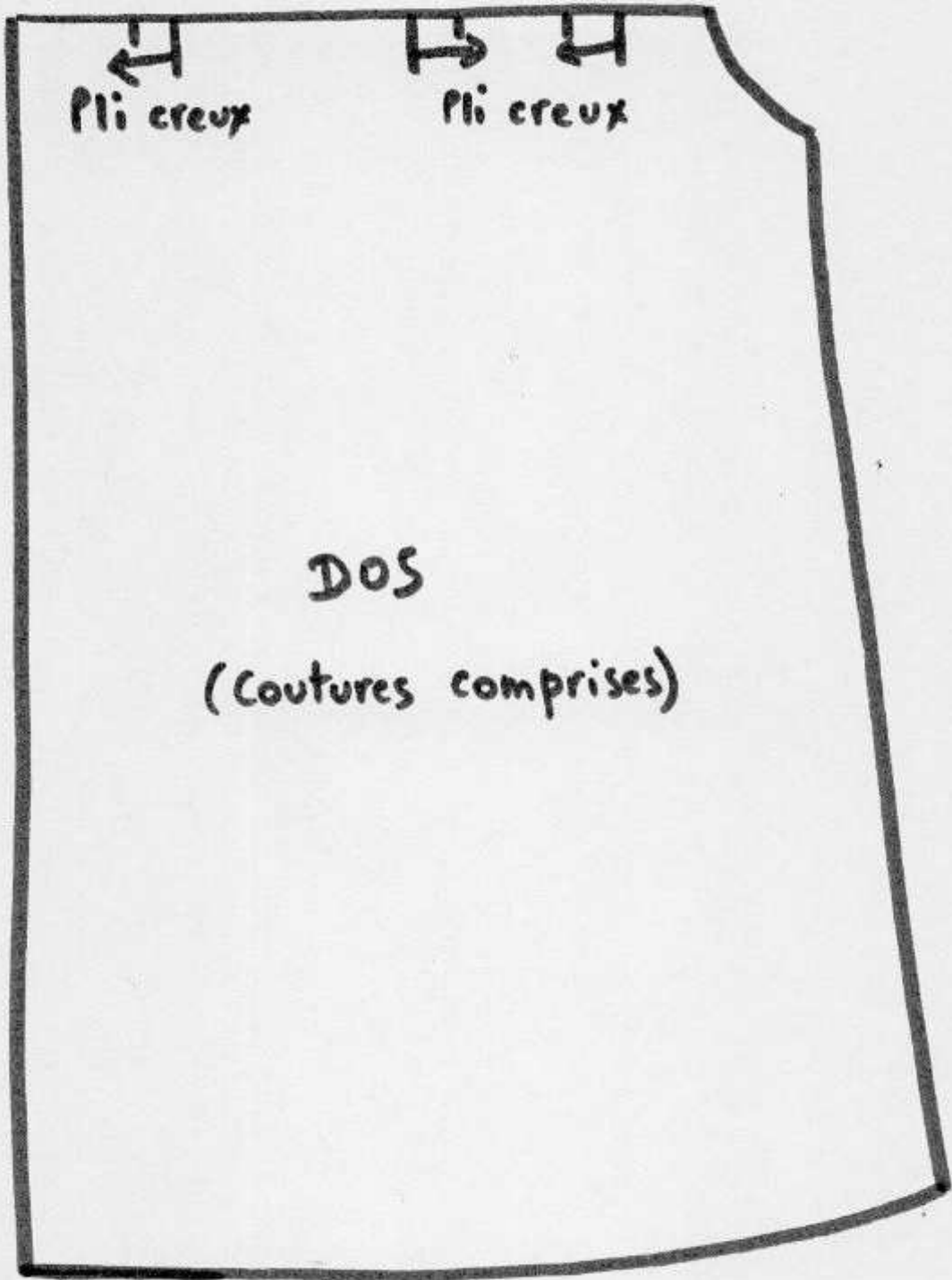
Couper toutes les pièces au patron exact, les coutures et ourlets étant compris pour plus de facilité.

**RÉALISATION.** — Réunir les deux parties composant le dos, puis bâtir et repasser les plis du devant et du dos. Placer sur l'endroit et dans le haut de chacune de ces pièces, un passepoil, la tête tournée vers le bas. Placer par-dessus, et endroit contre endroit; les empiècements respectifs, puis coudre toutes les épaisseurs. Réunir ensuite dos et devant par les coutures d'épaules et de côtés. Replier alors vers l'envers le bord des deux parties du col Claudine en piqué blanc, puis, coudre le croquet par des points invisibles faits sur l'envers. Placer le col ainsi préparé sur l'endroit de la robe et coudre autour de l'encolure; cranter la couture et la maintenir rabattue vers l'intérieur à points de chausson. Tout autour de l'ouverture, faire un ourlet très fin, puis rabattre le col et rentrer les extrémités. Passer deux rangs de fronces dans le haut des manches. Replier le bord des revers, puis fixer comme sur le col le croquet dans le haut. Coudre les revers endroit contre envers, les retourner, les maintenir rabattus par un point devant fait sur l'envers. Serrer les fronces, puis monter les manches en couture autour des emmanchures. Faire dans le bas l'ourlet à points de chausson. Broder au niveau de la taille sur chaque couture de côté, une bride dans laquelle passera la ceinture. Coudre 2 boutons pression pour fermer l'empiècement du dos. Fixer à une extrémité de la ceinture en gros-grain une boucle dorée, de l'autre, broder un-œillet.

1/3



RENTÉE DES CLASSES :  
ROBE pour Françoise de M&T  
(40cm) Oct. 1954



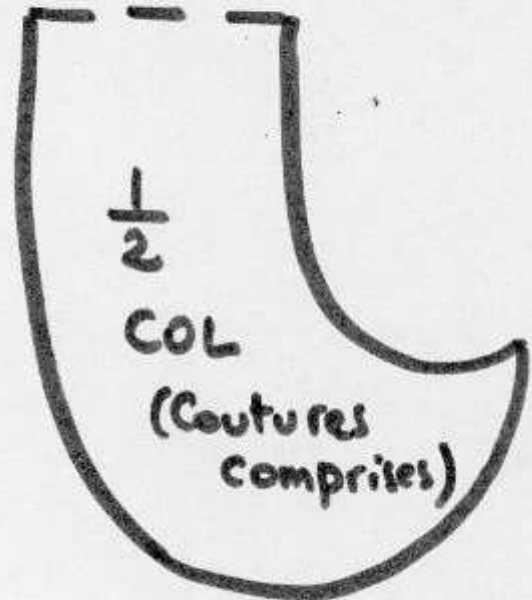
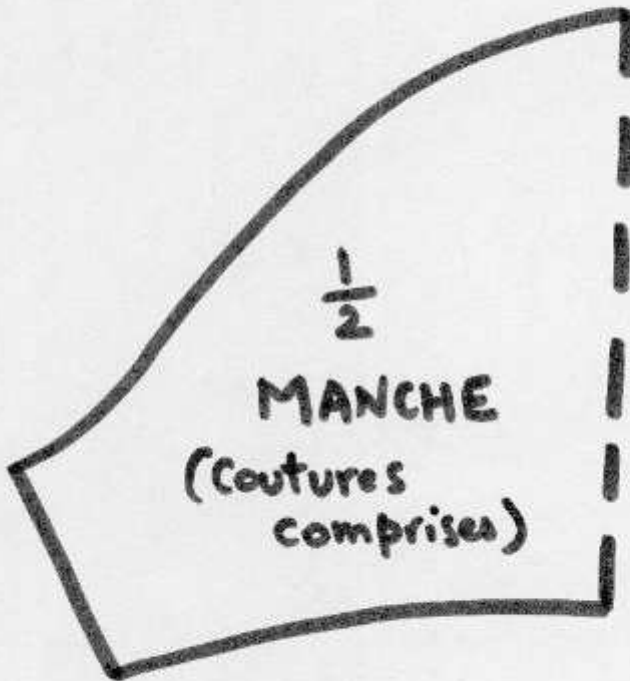
pli creux

pli creux

DOS

(Coutures comprises)

3/3



CEINTURE: 40x3 cm