

DOSSIER DE PRESSE

Janvier 2009

Collection Sottsass | **Flotex**[®]

Sols textiles floqués

**Expressions originales et
créatives pour habiller des
sols résistants et durables**

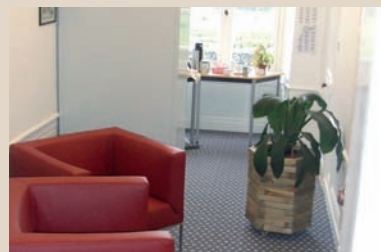

**BONAR
FLOORS**
The Hi-Performance
Flooring Company



*Site central de la BPBFC
Quetigny (21)*



*Restaurant Inter-Entreprises
"Le Sémaphore"
Levallois-Perret (92)*



*Parc Eana
Abbaye du Valasse (76)*



*Université de Reims
Champagne-Ardenne (51)*



*Lycée Jean Rostand
Strasbourg (67)*

Collection Sottsass | Flotex®

Sols textiles floqués

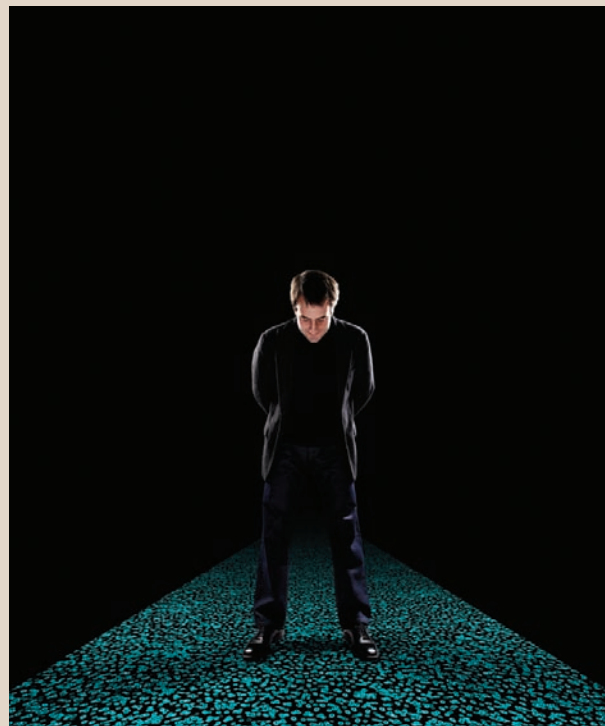
Expressions originales et créatives pour habiller des sols résistants et durables

Une bonne solution de revêtement de sols ne doit pas se limiter à la performance. Qu'ils s'agissent de banques, de lieux de restauration, de sites universitaires ou administratifs, les bâtiments recevant du public tendent aujourd'hui à offrir aux usagers un cadre de vie conjuguant fonctionnalité, confort et esthétisme. Bonar Floors, toujours en quête de nouveaux procédés de fabrication, matériaux et solutions, a investi dans une nouvelle technologie d'impression numérique (Haute Définition 650 dpi) pour son revêtement de sols textile floqué Flotex et a fait appel au studio italien de design « Sottsass Associati » pour apporter de nouveaux concepts en matière de revêtement de sols.

Ainsi, Flotex Collection Sottsass, permet aux prescripteurs d'exprimer créativité et originalité sur les sols. Depuis son lancement en septembre 2007, cette collection inédite a remporté un franc succès auprès des architectes séduits par ce revêtement jouant visuellement sur les formes organiques, irrégulières et aléatoires pour créer de véritables œuvres d'art. Elle a été prescrite dans de nombreux projets tels :

- **le siège de la Banque Populaire de Bourgogne Franche Comté** et quelques unes des agences de Quétigny (21),
- **le Restaurant Inter-Entreprises (RIE)** le Sémaphore de Levallois-Perret (92),
- **l'Université Reims Champagne-Ardenne** (51),
- **l'Abbaye Cistercienne du Valasse**, au cœur du Parc Eana, 1^{er} parc en France autour du Développement Durable (76),
- **le Lycée Jean Rostand de Strasbourg** (67).

Flotex Collection Sottsass sera disponible en lés de 200 cm de large à partir de janvier 2009.

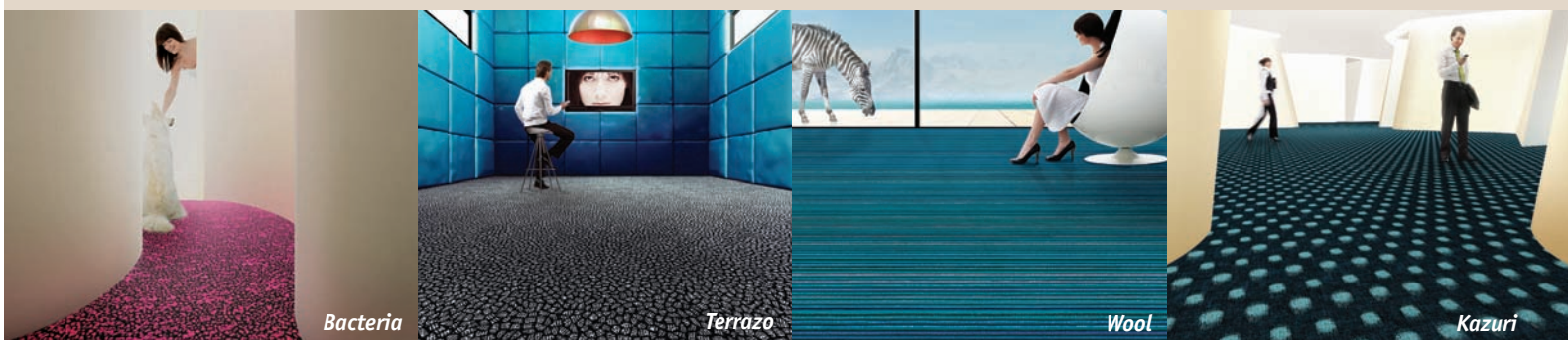


Sous le signe de l'innovation et de la performance

Flotex est aujourd'hui le revêtement de sol le plus performant dans sa catégorie, il associe les avantages d'un sol textile - confort visuel, de marche et acoustique avec ceux d'un sol lisse - durabilité, souplesse, facilité à être entretenu.

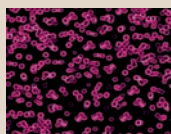
Il est par ailleurs imperméable, anti-dérapant même mouillé et il est des plus résistants à l'usure. Flotex présente également des propriétés hygiéniques et antistatiques inégalées.

Grâce à la technologie pionnière et novatrice de l'impression numérique "Haute Définition" (650 dpi), Bonar Floors réinvente ses sols textiles floqués Flotex et offre aux architectes et aux décorateurs de multiples possibilités de décoration pour les sols.

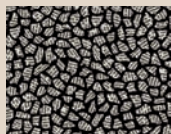


La dynamique du design contemporain au service du revêtement de sols

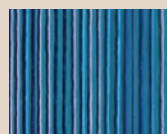
Combinant design dynamique et technologie d'impression numérique novatrice, Bonar Floors a créé l'évènement dans le monde du revêtement de sols textiles avec le lancement de la "Collection Sottsass by Bonar Floors". Développée en exclusivité pour les sols Flotex par les 2 designers, Ettore Sottsass et Christopher Redfern, de la société milanaise de réputation internationale "Sottsass Associati", cette collection est composée de 4 dessins exclusifs contemporains riches en détails graphiques, en couleurs vivifiantes, en formes organiques, irrégulières, aléatoires et en effets optiques jouant avec les échelles et les contrastes des coloris.



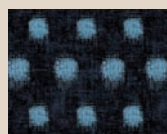
• **Bacteria** s'inspire d'un dessin conçu par Ettore Sottsass à la fin des années 70, anticipation de l'ère de la nanotechnologie et de la génétique, et visuellement provoquant. Christopher Redfern a fait évoluer le graphisme d'origine pour l'adapter à la surface velours de Flotex. De près, le motif évoque des confettis colorés dispersés de façon aléatoire. De loin, il ressemble à une constellation d'étoiles évoluant dans une lointaine galaxie. Sottsass Bacteria se décline en 20 coloris.



• **Terrazzo** est une déclinaison du traditionnel Terrazzo italien. La transcription du décor sur Flotex lui apporte un rendu à forte contribution décorative. De loin, il copie le sol d'un palace Vénitien. De plus près, chaque fragment de pierre se révèle être en fait un morceau de journal racontant sa propre histoire. Sottsass Terrazzo se compose de 13 coloris.



• **Wool** a été conçu à partir d'une multitude de fils de laine posés sur une surface colorée et lisse. Jouant avec les différentes textures et la structure de ce matériau naturel et noble, le décor évoque profondeur et chaleur. Associé à la linéarité du motif, il ouvre de nombreuses perspectives pour réaliser de multiples variations décoratives. A distance, l'effet visuel change totalement et redéfinit l'espace dans lequel le sol évolue. Sottsass Wool est disponible en 12 coloris.



• **Kazuri** tire son inspiration des sols textiles traditionnels japonais constitués de fils teints avant tissage, les fils reproduisant les motifs recherchés lors du tissage. Pour célébrer cette technique ancestrale, Christopher Redfern a utilisé des pixels pour fusionner les deux univers traditionnels et contemporains. Interprétées en grand et petit format, les deux versions du motif Kasuri peuvent être associées lors de la pose apportant ainsi volume et contraste au sol. Sottsass Kasuri est disponible en 16 coloris.

Site central de la Banque Populaire Bourgogne Franche Comté (BPBFC) à Quétigny (21)

Propriétés hygiéniques et facilité d'entretien du Flotex reconnues

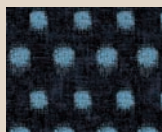


La Banque Populaire Bourgogne Franche Comté (BPBFC) est née en 2002 de la fusion de deux banques, la Banque Populaire de Bourgogne et la Banque Populaire de Franche Comté du Mâconnais et de l'Ain. 200 personnes travaillent sur le site de Quétigny qui vient de faire l'objet d'une extension, pour la seconde fois (1^{re} extension en 2000), avec la construction d'un nouveau bâtiment R+1 (rez-de-chaussée - 830 m² et 1^{er} étage - 480 m²) permettant d'accueillir bureaux, local courrier et deux salles de réunion.

Les locaux du site central de la BPBFC doivent faire face à d'importantes contraintes mécaniques et physiques tout en offrant, dans le cadre des normes d'hygiène et d'entretien fixées par le CHSCT (Comité d'Hygiène, de Sécurité et des Conditions de Travail), un environnement décoratif et de qualité à leurs usagers.



327 m² de revêtements de sols textiles Flotex Sottsass Kasuri équipent les espaces bureaux du rez-de-chaussée et 350 m² l'étage avec, notamment, une partie de la plate forme téléphonique. Flotex, de part ses performances techniques, a déjà fait ses preuves auprès de la BPBFC puisque le revêtement d'origine du site, du Flotex Samba Blue, est conservé depuis près de 20 ans, dans les lieux de passage des locaux anciens. Mais ce sont les propriétés hygiéniques et la facilité d'entretien des sols Flotex qui ont été décisives dans le processus de choix des revêtements de sols notamment auprès du CHSCT. Les caractéristiques techniques et les qualités esthétiques du Sottsass Kasuri ont également permis à l'agence d'architecture intérieure Ergos de créer une ambiance design classique, chaleureuse et conviviale tout en offrant une réponse idéale pour une utilisation optimale des lieux.



Les revêtements de sols textiles Flotex apportent pour cela de nombreux bénéfices :

- **une haute résistance** : la densité très élevée des fibres Flotex lés et dalles, (environ 80 millions/m²), leur composition (100 % polyamide 6,6) et leur implantation par flocage électrostatique leur confèrent une très grande résistance à l'usure (Certifiés NF UPEC U3P3E2C*). Ils sont classés feu euroclasses Bfl-s1 équivalent feu M3) et ont des performances antistatiques permettant leur pose en milieu bureautique,
- **un entretien facile pour une hygiène optimale comparable aux sols lisses** : la structure de velours vertical et de la fibre ronde rend les opérations d'aspiration et de rénovation particulièrement efficaces et lui confère des performances fongistatiques et bactériostatiques significatives, renforcées par un traitement anti-microbien Sanitized®. Par ailleurs, des études menées par l'Institut Pasteur de Lille et le Centre Technique International de l'Hygiène et de la Propreté (CTIP) ont démontré le caractère hygiénique des sols Flotex,
- **un design dynamique tout en restant classique** dans des coloris proches du logo Banque Populaire,
- **une qualité d'impression de la technique numérique haute définition.**

Ce nouveau concept du site se décline aujourd'hui sur déjà 3 agences du territoire de la BPBFC.

Banque Populaire de Bourgogne Franche Comté

5 avenue de Bourgogne - 21 800 Quétigny

Directeur Technique : Jean-François Herbert - Tél. : 03 80 46 79 30

Consultant décoration : Agence d'Architecture intérieure Ergos

40 bd de la Marne - 21000 Dijon

Contact : Alexi Noirod - Tél. : 03 80 71 60 49

Entreprise de Pose : Entreprise Lucas Martin

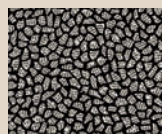
94 rue des Vignes Dardelain - 21 160 Marsannay la Cote

Restaurant Inter-Entreprises "Le Sémaphore" de Levallois-Perret (92)

Coup de Cœur sur Flotex Collection Sottsass Terrazzo

Dans le cadre de la rénovation complète de l'immeuble le Sémaphore à Levallois-Perret, les architectes ont dû répondre aux exigences spécifiques d'acoustique et de nettoyage facile pour les sols du Restaurant Inter-Entreprises (RIE) du bâtiment. Le RIE est composé d'une grande salle et d'une mezzanine pouvant recevoir en tout près de 150 places assises.

Le RIE du Sémaphore, de par sa fréquentation dense et son rôle de restauration, est soumis à des contraintes d'usure, de salissure et d'acoustique très importantes. Faisant partie intégrante des lieux, les revêtements de sols doivent offrir des performances techniques élevées, tout en contribuant à la sécurité et à la qualité de décoration intérieure indispensables pour le bien-être des usagers. Flotex a été sélectionné pour l'ensemble de ses caractéristiques techniques ; la référence Terrazzo, quant à elle, répond à un véritable coup de cœur du cabinet d'architecte Trias. Ainsi, 365 m² de Flotex Sottsass Terrazzo recouvrent les sols des deux niveaux et les marches d'accès à la mezzanine apportant à l'ensemble un aspect ludique et moderne. Le design fragmenté, déclinaison du traditionnel Terrazzo italien, offre une atmosphère confortable et apaisante aux usagers qui sortent de leur bureau.



Les performances et l'esthétisme du Flotex Sottsass Terrazzo au service de la restauration en matière de :

- **confort acoustique :** les revêtements Flotex limitent les phénomènes de réverbération sonore, disposant d'un ΔL_w de 21dB en lés de 200 cm de large et d'un degré d'absorption phonique α_w égal à 0,1 avec une performance acoustique ESA 4 correspondant aux exigences de la certification acoustique NRA version 2. Par ailleurs, plus agréables à fouler que des sols lisses, ils sont confortables à la marche et participent au confort des usagers et du personnel des locaux.
- **facilité d'entretien :** d'un entretien courant des plus efficaces par aspiro-brossage, lavable à grande eau et facilement détachable, Flotex est le seul revêtement de sol textile à offrir un classement E2C*. Imperméable et imputrescible, il présente des performances hygiéniques uniques.
- **résistance à l'usure et au poinçonnement statique, dynamique et roulage** (Certification U3P3),
- **la richesse du graphique et les effets optiques du Terrazzo** complètent l'effet "Pop Art" aux côtés des poteaux violet qui divisent la pièce du bas.

RIE "Le Sémaphore"

54 quai Michelet - 92300 Levallois-Perret

Maître d'ouvrage : BNP Paribas Immobilier

14-16 boulevard Poissonnière - 75009 Paris

Contact : M. Jaime Paredinha - Tél. : 01 55 77 65 52

Architecte : Cabinet Trias

14 rue Etex - 75018 Paris

Contact : Armelle Prothéry - Tél. : 01 42 29 82 36

Entreprise de Pose : Bati Renov

20 rue Christophe Colomb - 94310 Orly

Université de Reims Champagne-Ardenne (51)

Harmonie de l'acoustique et du visuel pour un espace très confortable



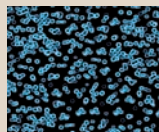
Créé en 1972, le Campus Croix Rouge de l'Université de Reims Champagne-Ardenne (URCA) accueille chaque année près de 7 000 élèves. Pluridisciplinaire, le campus vient de se doter de deux nouveaux bâtiments : un de plain pied de 1 780 m² abritant les salles de cours, l'autre sur 3 niveaux, de 450 m² chacun, regroupant l'accueil de l'université et les bureaux administratifs.



Destiné à améliorer l'environnement du personnel administratif, le revêtement de sols devait allier confort, esthétique et facilité d'entretien aux différentes contraintes techniques des lieux : poinçonnement statique dû au mobilier, problématique acoustique liée au trafic et volonté d'harmoniser couleurs, graphismes et matières avec les structures amovibles. Pour cela, 850 m² de Flotex Collection Sottsass Bacteria ont été prescrits pour équiper les sols de la partie administrative des 1^{er} et 2^e étages.

Les principales performances du Flotex Sottsass Bacteria ont permis au cabinet d'architecture Thomas d'apporter la réponse adéquate au cahier des charges de cette réalisation :

- **la résistance à l'usure et au poinçonnement** statique, dynamique et roulage (Certification U3P3) que peuvent occasionner le mobilier, les chaises et fauteuils...
- **le confort de marche et acoustique**, grâce à l'association de la structure du produit à la densité unique des fibres du Flotex (80 millions/m²),
- **l'esthétisme graphique** et le double effet optique du motif ont contribué largement à rendre les locaux plus attractifs et agréables,
- **une palette de 20 coloris différents** parmi lesquels deux teintes ont été sélectionnées pour habiller les sols selon l'harmonie recherchée.



Université Reims Champagne-Ardenne

57, 57 bis rue Pierre Taittinger - 51100 Reims
Responsable service technique : Claire-Isabelle de Montaigne
Tél. : 03 26 91 39 76

Architecte : Atelier d'architecture Thomas

219 bd Charles Arnould - 51100 Reims
Contact : Jean-Philippe Thomas - Tél. : 03 26 40 44 05

Entreprise de Pose : Jaloux

85 rue Barbâtre - 51100 Reims - Tél. : 03 26 85 48 32

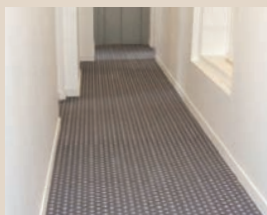
Parc Eana, abbaye du Valasse (76)

Equilibre du design contemporain et de l'ancien



Le Parc Eana de Gruchet le Valasse (76) est le premier parc en France consacré au Développement Durable. Ouvert au public en juillet dernier, il regroupe différentes attractions et activités (parcours dans le temps, événements son et lumière, jardin, centre d'affaires) et vise à accueillir près de 110 000 visiteurs par an.

A cet effet, l'abbaye Cistercienne, datant du XII^e siècle, située au cœur du parc a été entièrement rénovée dans le souci de conserver une partie ancienne et de créer une partie plus moderne. Cette dernière abrite aujourd'hui les bureaux administratifs du site et l'accueil des séminaires.



Convaincu des performances techniques du Flotex à l'occasion de tests produit lorsqu'il était directeur technique de l'aéroport de St Exupéry de Lyon, le directeur des lieux M. Carpentier, aux côtés de l'agence d'architecture Grandjean Domingo, a sélectionné Bonar Floors pour la résistance et l'entretien facile du Flotex mais également, dans l'esprit du parc, pour la contribution de la société au Développement Durable. 240 m² de Flotex Sottsass Kasuri ont été posés dans les bureaux et les couloirs de circulation s'harmonisant parfaitement avec la partie plus ancienne.



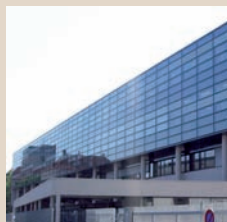
Le Flotex Kasuri a su offrir une solution globale en adéquation parfaite avec les attentes du maître d'ouvrage :

- **résistance à l'usure due** aux passages fréquents de personnes,
- **efficacité et facilité de l'entretien courant** (aspi-brossage, lavable à grande eau et facilement détachable),
- **confort de marche,**
- **contribution à l'environnement** : s'intégrant aux projets de bâtiment visant à participer au Développement Durable, les sols textiles Flotex répondent aux critères des cibles 2, 8, 9, 10, 11, 12 et 13 de la démarche HQE.

Parc Eana, abbaye du Valasse - 76210 Gruchet-le-Valasse
 Directeur : Gilles Carpentier - Tél. : 02 32 84 64 64
Architecte : Agence Grandjean Domingo
 28 Boulevard Poissonnière - 75009 Paris
 Contact : Alain Domingo - Tél. : 01 47 70 16 87
Entreprise de Pose : Havraise des Revêtements
 55 rue d'Iéna - 76600 Le Havre - Tél. : 02 35 26 41 46

Lycée Jean Rostand de Strasbourg (67)

Le choix du confort acoustique et de l'esthétisme



Le Lycée Jean Rostand de Strasbourg accueille chaque année plus de 1 000 élèves en classes, générales, préparatoires et BTS, de sections scientifiques / chimie. Deux nouveaux bâtiments reliés l'un à l'autre ont été entièrement reconstruits. Ils regroupent aujourd'hui l'accueil du lycée, 1 600 m² sur deux niveaux et le pôle scientifique de 15 700 m² sur six niveaux.



Le trafic intense du lycée impose un revêtement de sols résistant à l'usure occasionnée par les allées et venues des étudiants et du personnel et répondant à des exigences acoustiques. Destinés à améliorer l'environnement des usagers, les sols doivent être également confortables, esthétiques et faciles d'entretien.

Les services techniques du Conseil Régional d'Alsace, en raison des différentes contraintes techniques des lieux, ont choisi les revêtements textiles floqués Flotex à la place du sol lisse initialement prévu.

Ainsi, 600 m² de Flotex Sottsass Bactéria ont été posés dans la salle polyvalente du Lycée, dans deux amphithéâtres et dans une salle de réunion.

Les performances techniques et hygiéniques, associées aux qualités esthétiques et de confort ont su apporter la réponse idéale concernant :

- **la performance acoustique** : grâce à l'association de la structure du produit à la densité unique des fibres du Flotex (80 millions/m²). Le revêtement dispose d'un ΔL de 21dB en lés de 200 cm de large et d'un degré d'absorption phonique w égal à 0,1 avec une performance acoustique ESA 4 correspondant aux exigences de certification acoustique N.R.A 2000,
- **le confort de marche**,
- **l'entretien** : lavable à grande eau et facilement détachable, Flotex est le seul revêtement textile à offrir un classement E2C*,
- **l'harmonie des couleurs** : le graphisme et l'appellation Bactéria est un véritable clin d'œil au milieu scientifique.



Lycée Jean Rostand

16 Bd de la Victoire - 67000 Strasbourg

Intendant : Mr Barthel - Tél. : 03 88 14 43 50

Maître d'ouvrage : Conseil Régional d'Alsace

Place du Wacken - 67000 Strasbourg

Contact : Adeline Nico - Tél. : 03 88 15 67 34

Entreprise de pose : Jehu

27 route de la Wantzenau - 67800 Hoenheim


**BONAR
FLOORS**
The Hi-Performance
Flooring Company



Collection Sottsass | **Flotex**[®]
Sols textiles floqués

DOSSIER DE PRESSE
Janvier 2009

**Expressions originales et
créatives pour habiller des
sols résistants et durables**

Service de Presse :

CLC Communications - 6, rue de Rome 75008 Paris
Tél. : 01 42 93 04 04 - Fax : 01 42 93 04 03




**BONAR
FLOORS**
The Hi-Performance
Flooring Company

Bonar Floors

Parc Industriel Ouest - 37110 Château-Renault
Tél. : 02 47 29 85 00

Service de Presse :

CLC Communications - 6, rue de Rome 75008 Paris
Tél. : 01 42 93 04 04 - Fax : 01 42 93 04 03

Contacts : Jérôme Saczewski et Anne-Claire Berthomieu
E-mail : j.saczewski@clccom.com et ac.berthomieu@clccom.com