

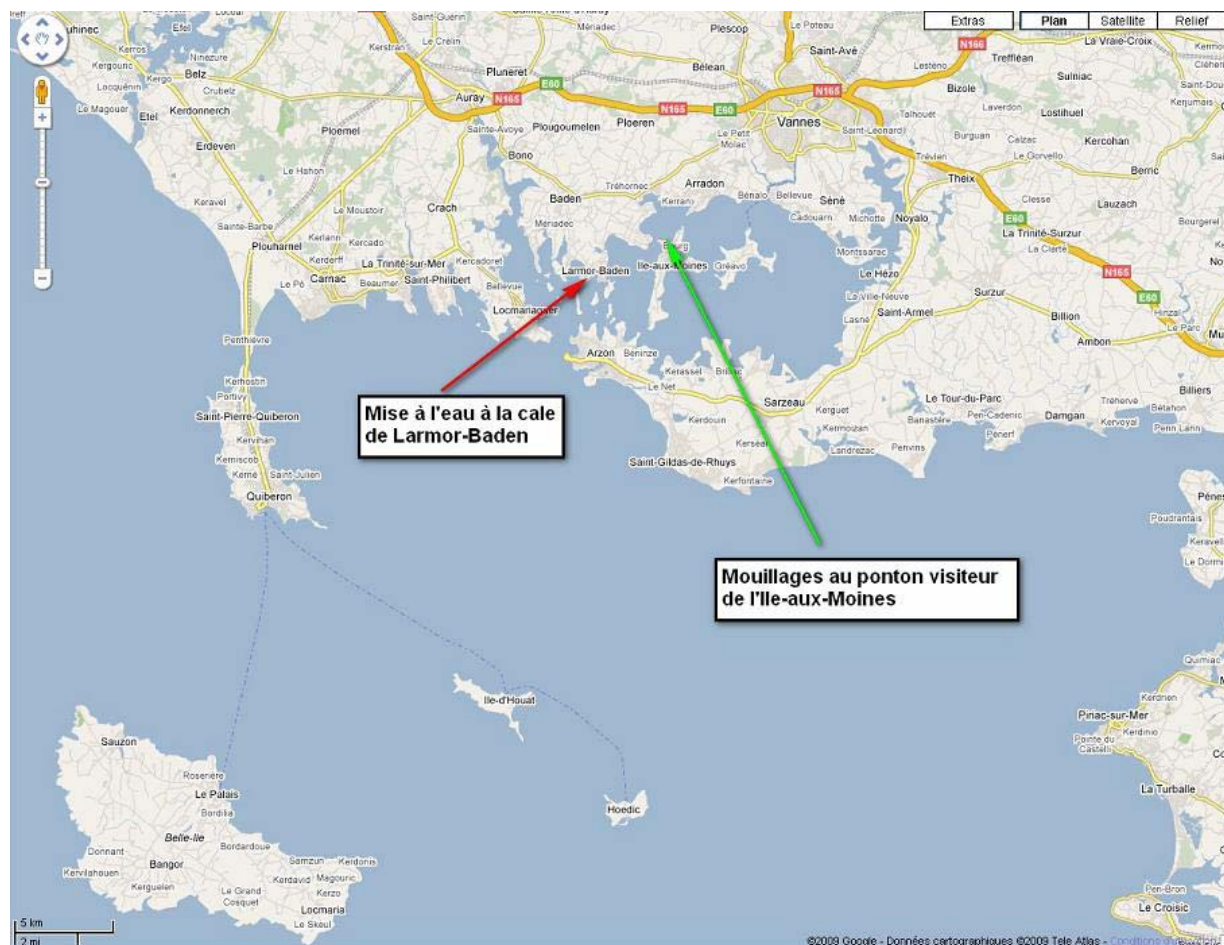
## **Rassemblement de l'APFirst18 dans le Golfe du Morbihan du 4 au 6 septembre 2009**

Le ponton visiteur (ponton flottant) de L'Ile-Aux-Moines a été réservé pour l'AP First18 du 4 au 6 Septembre 2009 (7€ la nuit).

Pour les mises à l'eau 2 solutions grutage pour les quillards ou cale de mise à l'eau pour les dériveurs :

Pour les grutages (sans mât), il y a la cale de L'Armor Baden (92€ aller /retour), pour une descente démâté le vendredi 4 Septembre début d'après midi de 14h à 16h et une remontée le lundi à partir de 15h démâté.

Le vendredi départ de la cale de L'Armor Baden 17h au plus tard, et le lundi 11h de L'Ile-Aux-Moines (cause marées avec des coef. de 80 /90 même pas la peine d'essayer de remonté le courant au moteur).



## Larmor Baden



Si Port-Navalo est la porte du Golfe, Larmor-Baden en est la clé. Ce port nous délivre des forts courants de l'entrée et nous met à portée de toutes les excursions nautiques : aussi près de l'Ile-aux-Moines que de la rivière d'Auray, on peut aussi faire des raids sur les criques nord de Rhuys, l'Ile d'Arz...

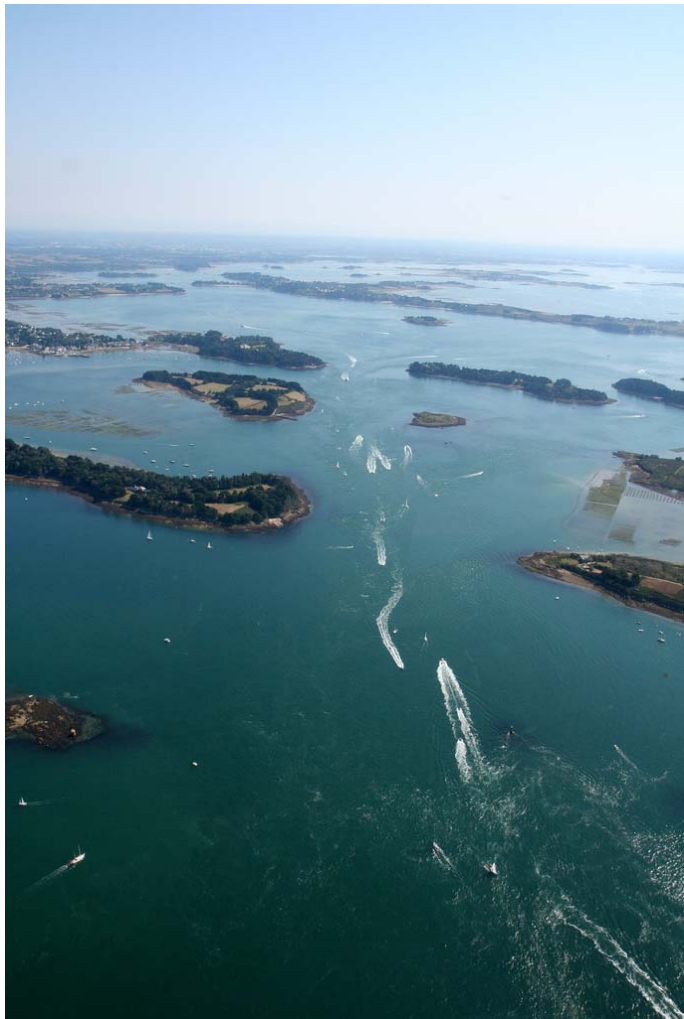
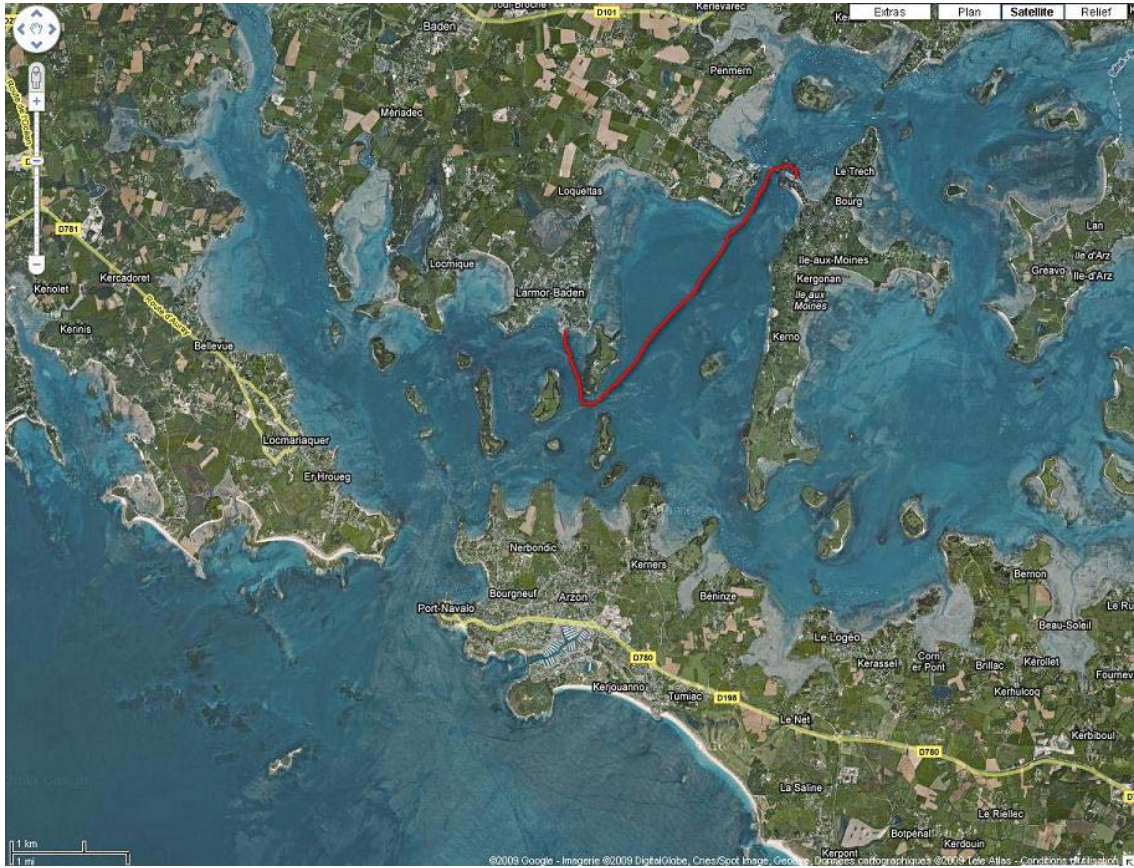
Grand centre ostréicole, Larmor-Baden est protégé par un chapelet d'îles. On y passe des nuits tranquilles et au matin, on a le choix entre prendre le passeur pour visiter le cairn de Gavrinis, se promener autour de l'île (privée) de Berder en empruntant la chaussée submersible (un "gois" de 50m), ou traverser le bourg en direction des marais de Pen en Toul, récemment achetés par le Conservatoire du Littoral. Sans les déranger, la faune et la flore des aires humides littorales peuvent y être observées au long d'un sentier balisé.

À l'ouest, la jolie anse de Locmiquel offre un exemple réussi d'équilibre entre le Golfe rural et vert, un habitat résidentiel et traditionnel, et les activités ostréicoles.

### Passage de la jument

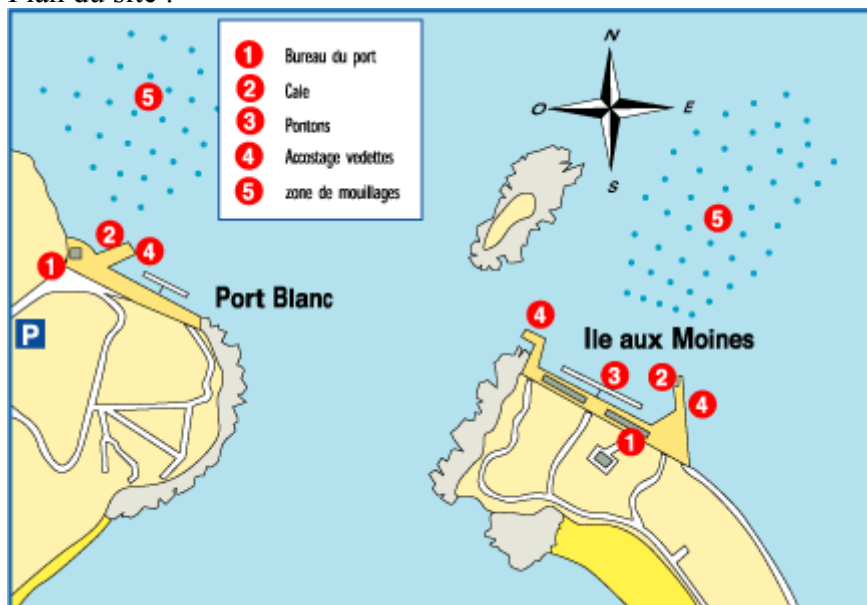


Après la mise à l'eau direction L'Ile-Aux-Moines, avec la marée montante de préférence, pour avoir le courant du passage de la jument avec vous, c'est comme sur un tapis roulant ;)



Pour les mises à l'eau sur cale ciment, ce sera à Port Blanc juste en face de L'Ile-Aux-Moines, le coup actuel est de 10€ pour la descente et la remontée, on essaiera de descendre le prix.

Plan du site :



Le ponton visiteur situé en zone 2 est un ponton flottant, qui permet d'avoir une vingtaine de First18 autour, il faut avoir une annexe, ou utiliser le passeur mis à dispo de 8h à 19h, pour rejoindre la capitainerie ou se trouve les toilettes et les douches (en cas d'envie pressante utilisé le seau d'eau).

La suite dans le prochain programme...

Ouvert à toutes propositions pour le programme du week-end !)