

La population de la commune a été estimée à 113 200 habitants.

Cette estimation est issue des enquêtes annuelles de recensement de 2004, de 2005, de 2006 et de 2007 effectuées chacune sur un échantillon annuel de 8 % de logements.

Les résultats présentés dans cette fiche concernent la population des ménages.

Population des ménages

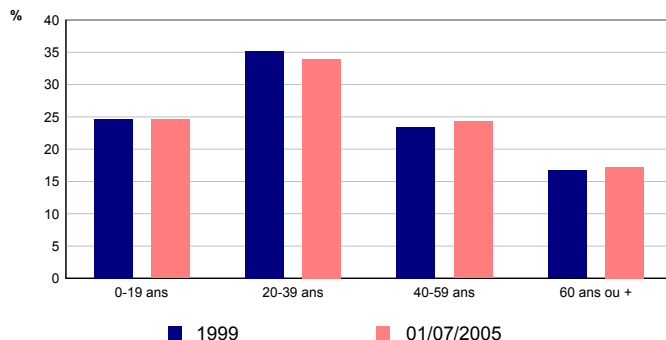
	01/07/2005	1999
Population des ménages	107 841	108 629
Part des hommes (%)	47	47
Part des femmes (%)	53	53

Sources : Insee, Enquêtes annuelles de recensement de 2004 à 2007
RP99 - Exploitations principales

* Depuis 1999, la population des ménages a diminué de 788 personnes, soit une baisse de 0,7%.

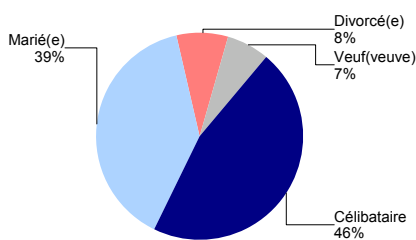
* 52 % de la population des ménages de 14 ans ou plus a un emploi.

Répartition de la population des ménages selon l'âge



Sources : Insee, Enquêtes annuelles de recensement de 2004 à 2007
RP99 - Exploitations principales

Etat matrimonial au 01/07/2005 des 15 ans ou plus



Sources : Insee, Enquêtes annuelles de recensement de 2004 à 2007
Exploitation principale

Lieu de résidence 5 ans auparavant

	01/07/2005
Part des personnes de 5 ans ou plus vivant dans un ménage et habitant 5 ans auparavant :	
la même région (%)	86
la même commune (%)	71
le même logement (%)	53

Sources : Insee, Enquêtes annuelles de recensement de 2004 à 2007
Exploitation principale

Composition des ménages

	01/07/2005	1999
Nombre de ménages	53 398	50 689
Part des ménages dont la personne de référence est active (%)	65	66
Nombre moyen de personnes par ménage	2,0	2,1

Sources : Insee, Enquêtes annuelles de recensement de 2004 à 2007 - RP99 - Exploitations principales

Depuis 1999, la commune compte 2 709 ménages supplémentaires, soit une augmentation de 5,3%.

Logements et résidences principales

	01/07/2005	1999
Ensemble des logements	59 544	56 607
dont		
Ensemble des résidences principales	53 398	50 689
Part dans l'ensemble des logements (%)	90	90
Part des propriétaires (%)	36	34
Part des locataires (%)	62	63
Part des appartements (%)	73	72
Nombre moyen de pièces par résidence principale	3,3	3,3

Sources : Insee, Enquêtes annuelles de recensement de 2004 à 2007 - RP99 - Exploitations principales

La commune compte 2 937 logements de plus qu'en 1999, ce qui représente une augmentation de 5,2%.

* Ancienneté moyenne d'emménagement dans la résidence principale au 01/07/2005 : 10 ans

* La part des ménages disposant au moins d'une voiture est de 73 % au 01/07/2005 et de 75 % en 1999