

**Avec l'APAJH, additionnons nos différences**



**CITOYENNETÉ**

**LAÏCITÉ**

**SOLIDARITÉ**

**Livret d'accueil associatif**

  
**APAJH**  
**DU TARN**  

---

[apajh81.org](http://apajh81.org)

# Présentation de l'Association Pour Adultes et Jeunes Handicapés du Tarn

## Le mot du

**Président de l'APAJH**  
du TARN



Nous sommes le plus souvent adhérents de l'APAJH parce que nous vivons la situation de handicap dans notre famille ; parfois par engagement citoyen responsable ; toujours parce que nos valeurs humaines et notre idéal de solidarité nous ont amenés là.

Parent, frère, sœur, ami, responsable légal d'une personne soutenue par un service ou accueillie par un établissement de l'APAJH, nous avons souvent cherché, lutté, attendu, pour obtenir une place. Enfin, une solution a été trouvée ! Cependant, à chaque étape, l'angoisse peut resurgir. Comment gérer le passage à l'âge adulte ? Comment de nouveau trouver une place adaptée lorsque la personne vieillit ou perd son autonomie ? Souvent la question lancinante revient : qui peut aider en dehors de nous, qui aidera après nous ?

Membres d'une association, nous ne sommes plus seuls. Depuis 1972, l'APAJH du Tarn, année après année, par un travail acharné des bénévoles et des professionnels, a grandi pour accompagner chaque personne en situation de handicap à toutes les étapes de la vie.

Le handicap ne définit pas la personne. Il constitue une question qui relève de l'intérêt général. L'APAJH du Tarn vise à changer le regard de la société sur les personnes en situation de handicap pour aboutir à leur pleine reconnaissance : égale dignité et citoyenneté à part entière.

**Fondée sur des valeurs républicaines, solidaires et laïques, l'action de l'APAJH du Tarn est développée sous une forme institutionnelle qui répond à une diversité de besoins :**

**Enfance et adolescence :**  
scolarisation et  
intégration

**Travail protégé et  
insertion  
professionnelle**

**Protection juridique  
et accompagnement  
social**

**Espaces de vie et  
activités  
occupationnelles**

**Polyhandicap et  
grande dépendance**

**Accueil pour  
personnes âgées**

**Hébergement et  
vie dans la cité**

**Service médico-social  
à domicile**

Ce livret d'accueil associatif est l'occasion de présenter l'APAJH du Tarn et l'APAJH dans le Tarn, car être bien informé permet de faire des choix éclairés. Nous espérons vous convaincre de rejoindre notre démarche qui vise à construire une société inclusive, basée sur le vivre ensemble.

**Alain Delpi**

L'association départementale APAJH du Tarn est membre de la Fédération des APAJH, fondée au niveau national en 1962 et reconnue d'utilité publique depuis 1974.



**Fédération des APAJH**  
*au service de la personne en situation de handicap*

Depuis sa création, cette association militante et gestionnaire, réunit des femmes et des hommes qui, en tant que parents ou citoyens, veulent faire avancer la réflexion et l'action en faveur des personnes en situation de handicap.

L'APAJH est le premier organisme en France à considérer et accompagner tous les types de handicaps : physiques, sensoriels, mentaux, psychiques, cognitifs, polyhandicaps et troubles de santé invalidants.

Grâce à son réseau de 90 associations départementales et plus 600 structures en France qui emploient 14 000 salariés, elle accueille et accompagne 32 000 personnes en situation de handicap. Dans le Tarn, la Fédération des APAJH est directement gestionnaire d'établissements et services.

## Membres bénévoles du Bureau et du Conseil d'administration 2013 / 2015

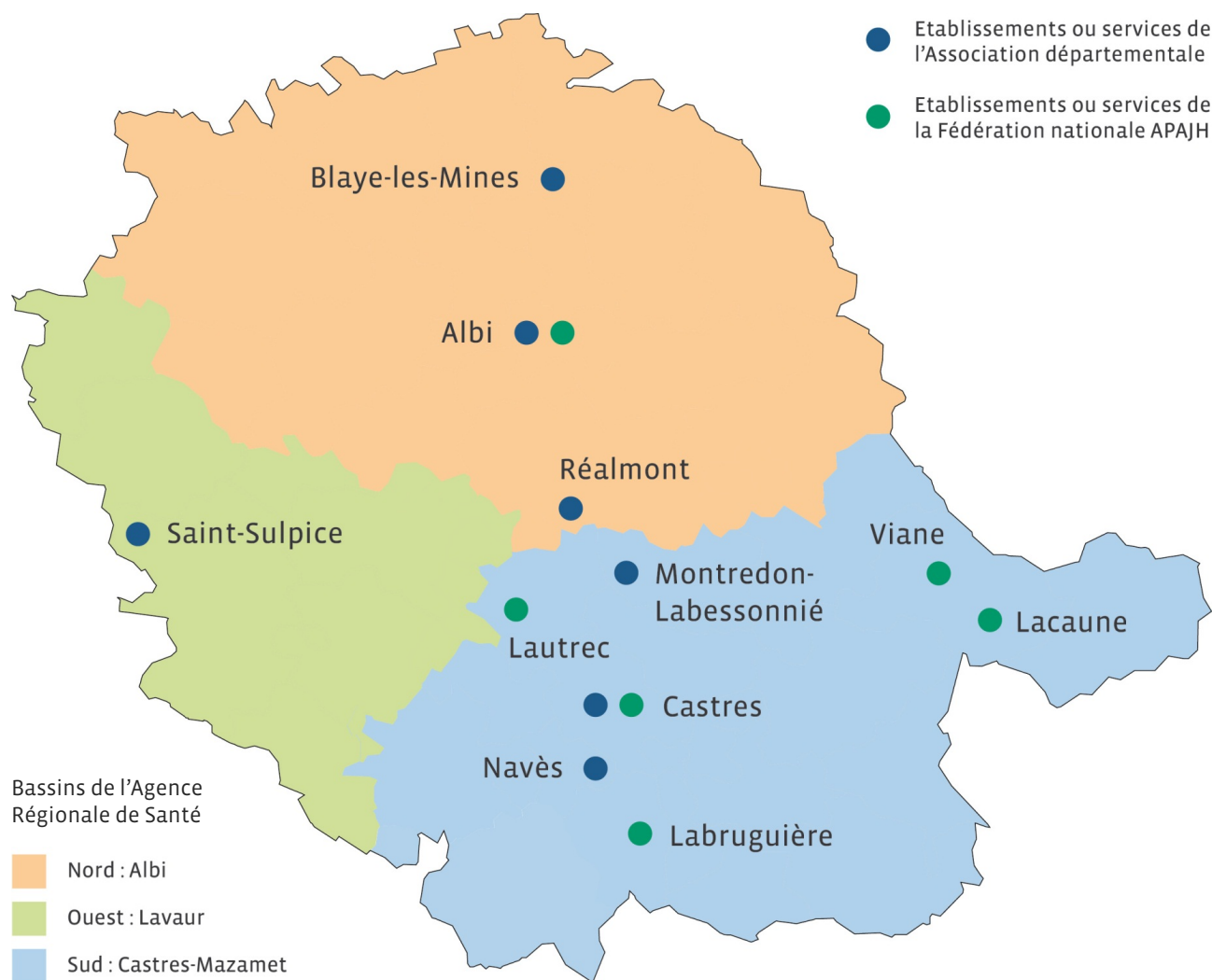
				
<p><b>Alain Delpi</b> Président</p>	<p><b>Yves Obis</b> Secrétaire général</p>	<p><b>Géraldine Tesseyre</b> Secrétaire adjointe Déléguée du Bassin de santé Sud</p>	<p><b>Denis Cadaux</b> Trésorier Délégué du Bassin de santé Ouest</p>	<p><b>Maryse Ramade</b> Trésorière adjointe Déléguée du pôle Vie professionnelle</p>
				
<p><b>Christian Molinier</b> Vice-président Délégué du Bassin de santé Nord</p>	<p><b>Fernand Grumeau</b> Chargé du patrimoine et de l'accessibilité</p>	<p><b>Pierre Roux</b> Chargé de l'information associative</p>	<p><b>Jean-Marie Guy</b> Représentant de la MGEN</p>	<p><b>Françoise Vasseur</b> Représentante de l'UNSA</p>
				
<p><b>Jean-Marie Aubespain</b> Membre du CA de la Fédération des APAJH</p>	<p><b>Jacques Blanc</b></p>	<p><b>Maryse Blanc</b></p>	<p><b>Dominique Deletraz</b></p>	<p><b>Marie-Chantal Fournès-Batut</b></p>
				
<p><b>Antoine Guiraud</b></p>	<p><b>Patrick Lacoste</b></p>	<p><b>Pascale Maury</b></p>	<p><b>Aline Périllous</b></p>	<p><b>Marie-Christine Primoguet</b></p>

**Membres  
du Bureau**

**Membres  
de droit au Conseil  
d'Administration**

**Membres  
élus au Conseil  
d'administration**

## Implantation de l'APAJH dans le Tarn



### Association départementale APAJH du Tarn

Président



Alain Delpi

Directeur général



Patrice Chaillet

### Fédération nationale des APAJH

Président



Jean-Louis Garcia

Directeur territorial



Georges Benghalem

## L'APAJH dans le Tarn

**200 adhérents, 22 établissements ou services, 700 salariés**

**1 400 personnes accueillies ou accompagnées dont  
700 sous protection juridique**

## Établissements et services de l'association départementale du Tarn

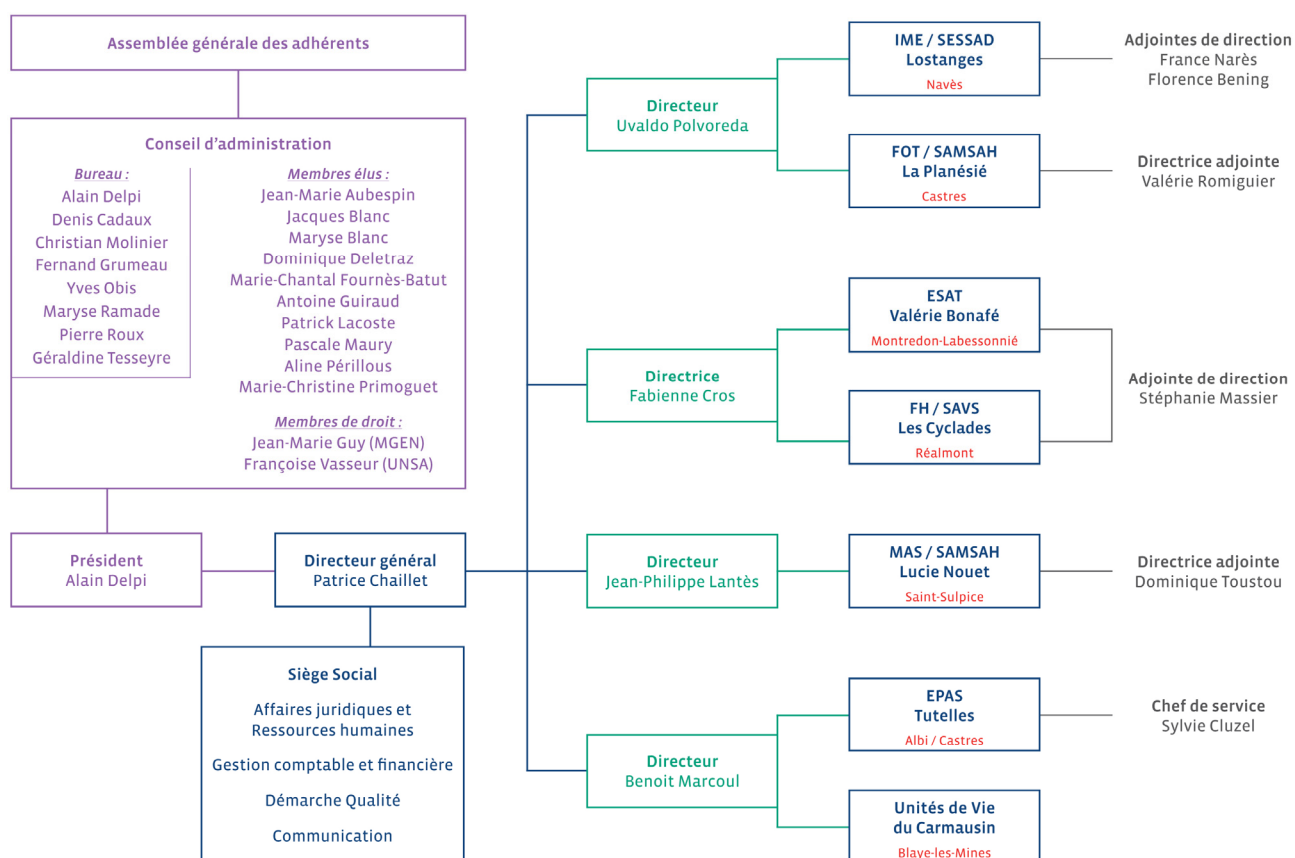
<p><u>Albi / Castres</u></p> <p><b>EPAS Tutelles</b></p> <p>Gestion de mesures de protection juridique décidées par les Tribunaux d'Instance ou par le Conseil Général</p>	<p><u>Blaye-les-Mines</u></p> <p><b>Unités de Vie du Carmausin</b></p> <p>Solution pour personnes âgées peu dépendantes et pour personnes handicapées âgées</p>	<p><u>Montredon-Labessonnié</u></p> <p><b>ESAT Valérie Bonafé</b></p> <p>Activité professionnelle encadrée au sein d'une Cuisine Centrale, d'ateliers Espaces Verts et travaux de rénovation</p>	<p><u>Réalmont</u></p> <p><b>FH Les Cyclades</b> Résidences collectives pour travailleurs d'ESAT</p> <p><b>SAVS Les Cyclades</b> Soutien social de travailleurs d'ESAT</p>
<p><i>Bassin de santé Nord</i> Directeur : Benoit Marcoul</p>		<p><i>Pôle Vie professionnelle</i> Directrice : Fabienne Cros</p>	
<p><u>Navès</u></p> <p><b>IME Lostanges</b></p> <p>Accueil en externat d'enfants présentant une déficience intellectuelle profonde ou avec autisme</p> <p><b>SESSAD Lostanges</b></p> <p>Accompagnement d'enfants en milieu ordinaire présentant une déficience intellectuelle légère</p>	<p><u>Castres</u></p> <p><b>FOT La Planésié</b></p> <p>Accueil en hébergement et en externat d'adultes présentant des déficiences intellectuelles avec handicaps associés</p> <p><b>SAMSAH La Planésié</b></p>	<p><u>Saint-Sulpice</u></p> <p><b>MAS Lucie Nouet</b></p> <p>Lieu de vie pour personnes ne pouvant effectuer seules les actes essentiels du quotidien et dont l'état demande une surveillance médicale ainsi que des soins constants</p> <p><b>SAMSAH « CAAD »</b> Cure Ambulatoire À Domicile</p>	
<p><i>Bassin de santé Sud</i> Directeur : Uvaldo Polvoreda</p>		<p><i>Bassin de santé Ouest</i> Directeur : Jean-Philippe Lantès</p>	

## Établissements et services de la Fédération nationale dans le Tarn

<p><u>Lautrec / Castres / Viane</u></p> <p><b>FOT / ESAT / FH / SAVS Braconnac les Ormes</b></p>	<p><u>Albi</u></p> <p><b>SAMSAH / SAVS L'Echelle</b></p>	<p><u>Lacaune</u></p> <p><b>FAM / FOT Constance</b></p>	<p><u>Labruguière</u></p> <p><b>IME / ITEP / SESSAD Pierre Fourquet</b></p>
<p>Directeur : Georges Benghalem</p>		<p>Directrice : Christine Sebbag</p>	

<b>EPAS</b>	Etablissement de Protection et d'Accompagnement Social
<b>ESAT</b>	Etablissement et Service d'Aide par le Travail
<b>FH</b>	Foyer d'Hébergement
<b>FOT</b>	Foyer Occupationnel et Thérapeutique
<b>IME</b>	Institut Médico Éducatif
<b>ITEP</b>	Institut Thérapeutique Éducatif et Pédagogique
<b>MAS</b>	Maison d'Accueil Spécialisée
<b>SAVS</b>	Service d'Accompagnement à la Vie Sociale
<b>SAMSAH</b>	Service d'Accompagnement Médico-Social pour Adultes Handicapés
<b>SESSAD</b>	Service de Soins et d'Éducation Spécialisée à Domicile

# Organisation de l'APAJH du Tarn



## Conseil stratégique de direction

<b>Patrice Chailllet</b> Directeur général Siège Social et ensemble du dispositif de gestion	<b>Fabienne Cros</b> Directrice ESAT / FH / SAVS et Pôle Vie professionnelle	<b>Jean-Philippe Lantès</b> Directeur MAS / CAAD et Bassin de santé Ouest	<b>Benoit Marcoul</b> Directeur EPAS / UVC et Bassin de santé Nord	<b>Uvaldo Polvoreda</b> Directeur FOT / SAMSAH / IME / SESSAD et Bassin de santé Sud

## Siège Social et salariés rattachés

Directeur général <b>Patrice Chailllet</b>  Secrétariat <b>Florence Lussagnet</b> <b>Sandra Brahmia</b>	Directrice des affaires juridiques et ressources humaines <b>Marlène Le Doré</b>  Pôle paye à Saint-Sulpice <b>Lydia Orligora</b> <b>Stéphanie Resseguier</b>	Directeur comptable et financier <b>Patrick Bonachera</b>  Pôle comptabilité à Castres <b>Sandrine Chaubard</b> <b>Coralie Garcès</b> <b>Karine Sirven</b>	Responsable communication <b>Alain Rouquier</b>  Chargé de formation associatif <b>Francis Pradelles</b>	Responsable Qualité <b>Laurie Mares</b>  Chargée de mission qualité <b>Mélaïne Garnier</b>
--	---	--	--	--

## Organismes associés à l'APAJH du Tarn



### Groupe d'Entraide Mutuelle (GEM) Horizons 81

Association d'usagers gérant un accueil de jours pour personnes en situation de handicap psychique à Albi. L'APAJH du Tarn est l'association en charge du parrainage du GEM.

[www.horizons81.fr](http://www.horizons81.fr)



**Maison d'accueil de jour Dame Guiraud** à Lavaur pour personnes âgées atteintes de pathologies de type Alzheimer ou apparentées. L'APAJH du Tarn est membre du Conseil d'administration de l'association Accueil Dame Guiraud.



**Collectif Handicap 81** regroupant une quinzaine d'associations tarnaises au service des personnes en situation de handicap. A l'initiative de sa création, l'APAJH du Tarn soutient et met en œuvre ses actions.








[www.collectifhandicap81.com](http://www.collectifhandicap81.com)



**Centre Ressources Autisme de Midi-Pyrénées** ayant pour objet de contribuer à améliorer la qualité de vie des personnes atteintes de Troubles Envahissants du Développement (TED). L'APAJH du Tarn en est un de ses membres fondateurs et participe à sa gouvernance.

[www.cra-mp.info](http://www.cra-mp.info)

## Principaux partenaires institutionnels

 <p>TARN CONSEIL GENERAL</p>	 <p>Maison Départementale des Personnes Handicapées</p>	 <p>Liberté • Égalité • Fraternité RÉPUBLIQUE FRANÇAISE PRÉFECTURE DU TARN</p>	 <p>ars Agence Régionale de Santé Midi-Pyrénées</p>
 <p>Fondation Bon Sauveur d'Alby</p>	 <p>Centre Hospitalier Intercommunal Castres-Mazamet</p>	 <p>Hôpital de Lavaur</p>	 <p>MAIA Tarn Nord Ouest et Sud Maisons pour l'Autonomie et l'Intégration des malades d'Alzheimer</p>
 <p>Tribunaux d'Instance d'Albi et de Castres</p>	 <p>FNAT Fédération Nationale des Associations Tutélaires</p>	 <p>Comité départemental de Sport Adapté du Tarn</p>	 <p>DMR la référence du service à la personne Associations locales ARSAD, Brassac et Réalmont pour du portage de repas à domicile</p>

Retrouvez l'APAJH sur internet

[www.apajh.org](http://www.apajh.org)

[www.apajh81.org](http://www.apajh81.org)

Créée en 1972, l'Association Pour Adultes et Jeunes Handicapés du Tarn est un organisme à but non lucratif qui gère des établissements et services médico-sociaux pour personnes en situation de handicap, de dépendance ou de difficultés sociales.

L'APAJH du Tarn rassemble 200 adhérents, emploie 350 salariés et accompagne plus de 1 000 personnes dans le département. Gestionnaire d'établissements et de services depuis 1978, l'APAJH du Tarn œuvre pour assurer à chacun un égal accès aux droits : éducation, santé, logement, travail, culture et sport.

L'objectif de l'association est de mettre en œuvre toute action favorisant l'épanouissement des personnes en situation de handicap ou de perte d'autonomie, en assurant leur intégration dans la vie sociale.



<p><b>1 - Siège Social</b></p> <p>Tél. 05 63 45 33 62 Fax 05 63 45 41 04 <a href="mailto:accueil@apajh81.org">accueil@apajh81.org</a></p> <p>72 avenue de Gérone 81000 Albi</p>	<p><b>2 - Unités de Vie</b> du Carmausin à Blaye-les-Mines</p> <p><a href="mailto:unitesdevie@apajh81.org">unitesdevie@apajh81.org</a></p>	<p><b>3 - EPAS Tutelles</b></p> <p>Tél. 05 63 45 45 52 Fax 05 63 45 45 81 <a href="mailto:epas@apajh81.org">epas@apajh81.org</a></p> <p>34 route de Fauch - BP 20 81027 Albi cedex 9</p>	<p><b>4 - MAS / CAAD Lucie Nouet</b></p> <p>Tél. 05 63 40 07 71 Fax 05 63 41 94 74 <a href="mailto:mas@apajh81.org">mas@apajh81.org</a></p> <p>3 impasse Frédéric Chopin 81370 Saint-Sulpice</p>
<p><b>5 - FOT / SAMSAH</b> La Planésié</p> <p>Tél. 05 63 72 68 00 Fax 05 63 72 17 38 <a href="mailto:fot@apajh81.org">fot@apajh81.org</a></p> <p>175 ch. de Villegagne 81100 Castres</p>	<p><b>6 - IME / SESSAD</b> Lostanges</p> <p>Tél. 05 63 59 94 31 Fax 09 80 50 42 33 <a href="mailto:ime.sesd@apajh81.org">ime.sesd@apajh81.org</a></p> <p>Domaine de Lostanges 81710 Navès</p>	<p><b>7 - ESAT</b> Valérie Bonafé</p> <p>Tél. 05 63 72 68 50 Fax 05 63 72 68 54 <a href="mailto:esat@apajh81.org">esat@apajh81.org</a></p> <p>Les Fournials 81360 Montredon-Labessonnié</p>	<p><b>8 - FH / SAVS</b> Les Cyclades à Réalmont</p> <p>Tél. 05 63 45 27 84 <a href="mailto:fh@apajh81.org">fh@apajh81.org</a> <a href="mailto:savs@apajh81.org">savs@apajh81.org</a></p>