

Sondage Fédération des APAJH - TNS Sofres HANDICAP - Janvier 2012



Sommaire

1. D'abord, quelques précisions techniques 4
2. Les principaux enseignements 6
3. Les résultats, en détail 8



Le handicap, en France



■ Un univers de référence bloqué

- Même si l'on parle de « handicap » en général, **la population française tend naturellement à se reporter au handicap moteur...** sous un angle archaïque (le « fauteuil roulant »)
- **Environ 4 Français sur 10** estiment que les personnes en situation de handicap sont **bien intégrées dans la société**. Ils décodent une évolution positive à tout niveau ces dernières années.
- ... **pour 6 sur 10 plus mesurés**. Pour ces derniers, les personnes en situation de handicap sont mises à l'écart de la population. **Leur priorité : que les enfants en situation de handicap puissent aller à l'école.**

■ Afin d'attirer l'attention sur la situation du handicap en France, la Fédération des APAJH a souhaité mettre en place une enquête d'opinion.

- L'objectif du présent sondage : **montrer la maturité du public face aux enjeux du handicap, notamment en matière de scolarité et d'emploi.**

D'abord, quelques précisions techniques

1



Fiche technique

Une enquête auprès du **GRAND PUBLIC**

*Echantillon national de **1000 personnes**
représentatif de l'ensemble de la population
âgée de **18 ans et plus***

Terrain d'enquête réalisé
le **26 janvier 2011**

Méthode des quotas
(sexe, âge, catégorie socioprofessionnelle
du chef de ménage et région)



Recueil Online

Les principaux enseignements

2



Le handicap : état de l'opinion française

72%

*des Français estiment que les pouvoirs publics pourraient faire **davantage** pour améliorer la condition des personnes en situation de handicap en France*

93%

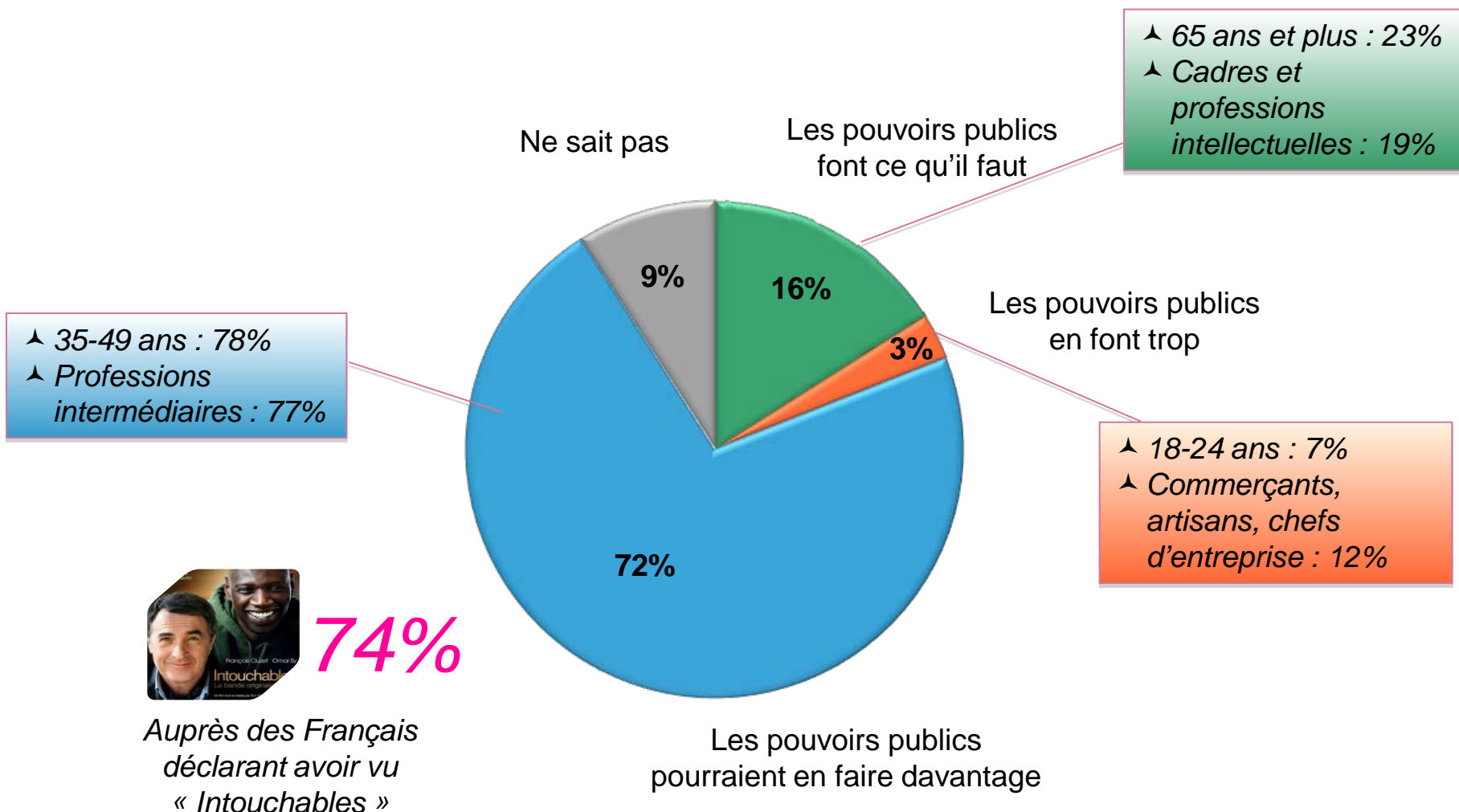
*estiment qu'il est important que le pays poursuive ses efforts pour que les enfants en situation de handicap aient **accès à l'école ordinaire***

92%

*qu'il est important que le pays poursuive ses efforts pour que les personnes en situation de handicap aient **accès à l'emploi***



Une attente unanime vis-à-vis des pouvoirs publics



Base : Ensemble des Français âgés de 18 ans et plus

Selon vous, en ce qui concerne la condition des personnes en situation de handicap en France, les pouvoirs publics font ce qu'il faut, en font trop ou pourraient en faire davantage ?

Rien n'est gagné... Encore des efforts à faire en matière de handicap

Ne sait pas

■ Secondaire

■ Important

■ Prioritaire

Sous-Total important ou prioritaire

La possibilité pour les enfants en situation de handicap d'aller à l'école ordinaire

3%



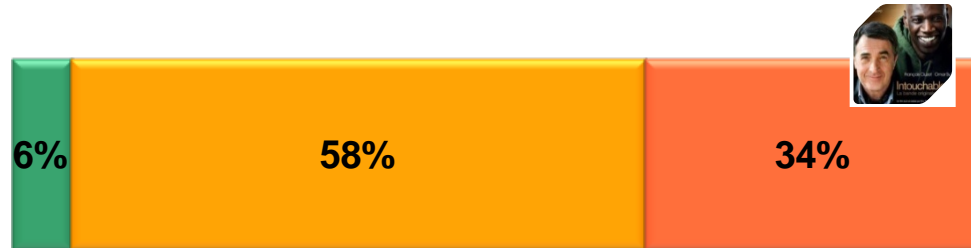
45%

93

93%

Le meilleur accès à l'emploi pour les personnes en situation de handicap

2%



34%

92

92%

▲ 65 ans et plus : 63%

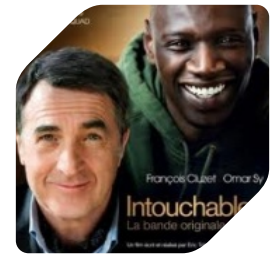
▲ Hommes : 29%
 ▲ Femmes : 38%
 ▲ Cadres et professions intellectuelles : 39%

Base : Ensemble des Français âgés de 18 ans et plus

Selon vous, est-ce prioritaire, important, secondaire que la France continue ses efforts en ce qui concerne ... ?

Intouchables : un autre regard sur le handicap ?

(Nuage de mots représentant l'importance des occurrences)



Base : Français âgés de 18 ans et plus déclarant avoir vu « Intouchables » (n=521)

Après avoir vu ce film, quelle image avez-vous du handicap ? Qu'est-ce que vous vous êtes dit sur la condition des personnes en situation de handicap ?