

Challes aujourd'hui ...

1 territoire

1 commune

□ une commune de transition à l'échelle de l'agglomération de Chambéry. Transition entre des espaces urbains, des espaces ruraux et des espaces naturels

□ seuil des 5.000 habitants franchi (croissance de 3% par an)

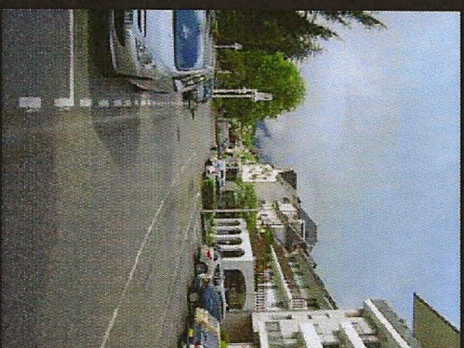
□ des infrastructures de transports structurantes même au-delà de la commune

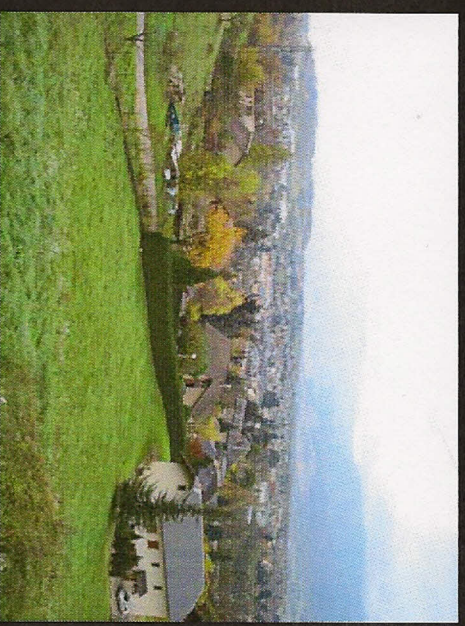
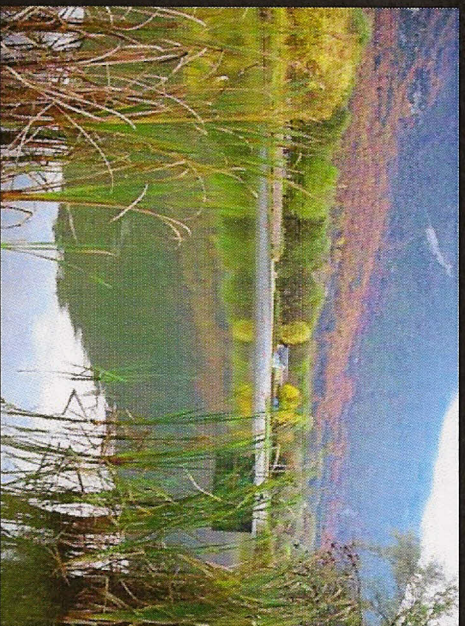
□ un patrimoine paysager, bâti et urbain de qualité

□ une particularité : le thermalisme

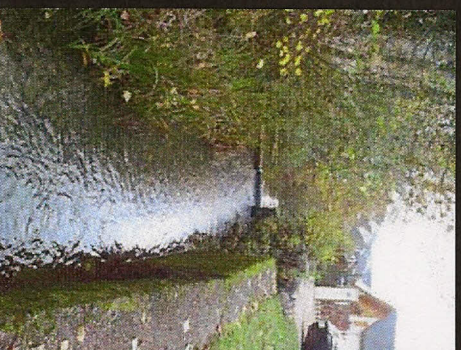
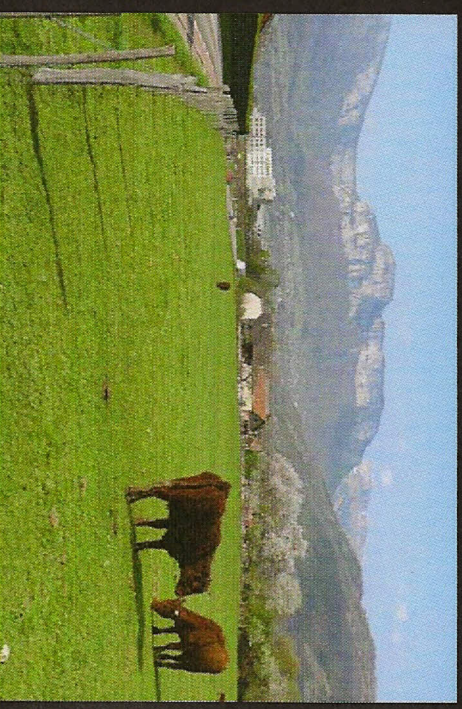
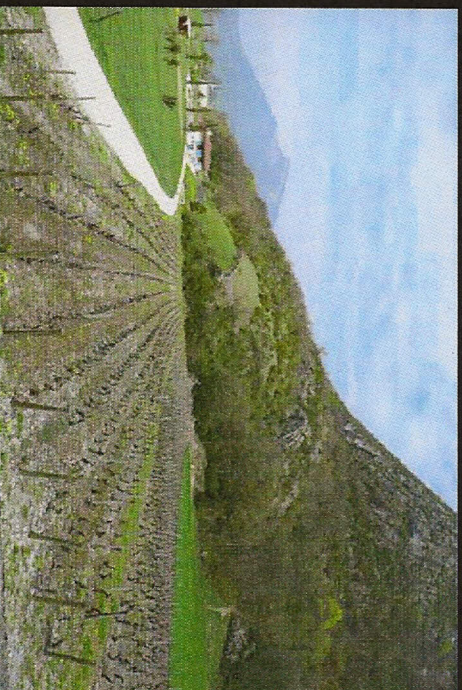


Une densité centrale à optimiser et à développer pour utiliser au mieux les infrastructures et les équipements et réduire l'étalement urbain



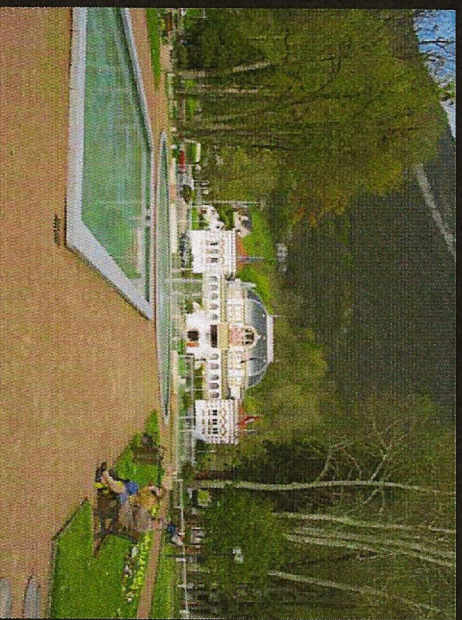
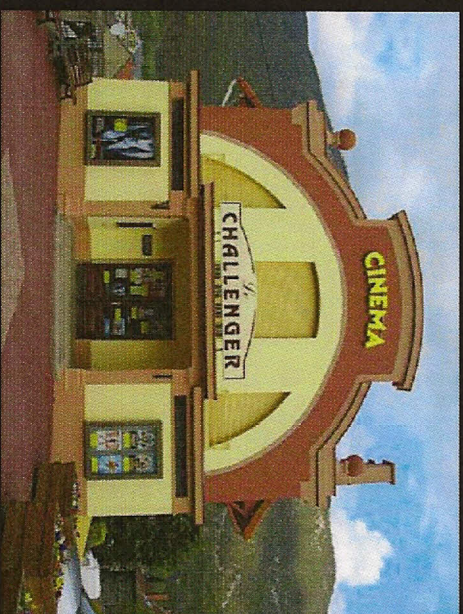


Un patrimoine
qualitatif et
identitaire à
protéger et à
développer





Une identité architecturale
à conserver
et à valoriser





Des entrées de ville à valoriser,

> Par des constructions

> par des traitements paysagers

pour une meilleure lisibilité des limites entre les espaces urbains et les espaces naturels



- Des liaisons urbaines à conforter pour réduire l'isolement de certains secteurs et réduire le recours à la voiture
- Des liaisons écologiques à favoriser pour réduire les impacts sur le milieu naturel et la biodiversité
- Des axes structurants à mailler

