



La sécurité routière en France

Bilan de l'année 2006

13 juillet 2007



La sécurité routière en France : bilan de l'année 2006

- 1. Une baisse exceptionnelle**
- 2. Le principal facteur : la baisse des vitesses**
- 3. Les progrès des deux-roues motorisés**
- 4. L'alcool, premier facteur d'accidents**
- 5. Un optimisme modéré pour 2007**



Une baisse exceptionnelle

L'évolution comparée 2006/2005

| | | Tués | Accidents corporels | Blessés hospitalisés (+ de 24h) | Blessés légers | Total blessés |
|-----------|-----------|----------------|---------------------|---------------------------------|----------------|----------------|
| Métropole | 2005 | 5 318 | 84 525 | 39 811 | 68 265 | 108 076 |
| | 2006 | 4 709 | 80 309 | 40 662 | 61 463 | 102 125 |
| | Evolution | - 11,5% | - 5,0% | + 2,1% | - 10,0% | - 5,5% |

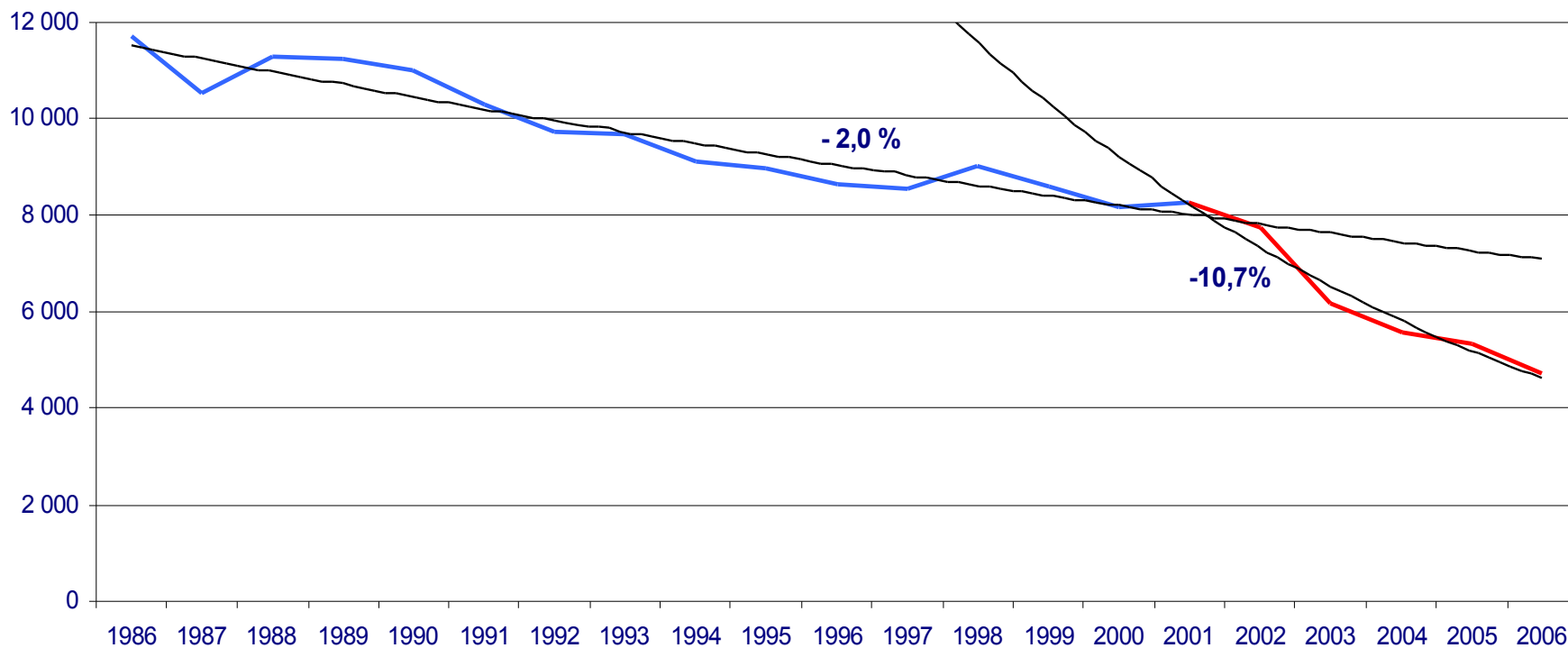
| | | | | | | |
|----------------|-----------|---------|--------|---------|--------|---------|
| DOM | 2006 | 233 | 2 648 | 1 207 | 2 648 | 3 855 |
| | Evolution | + 3,6% | + 7,3% | + 23,0% | + 0,8% | + 6,9% |
| France entière | 2006 | 4 942 | 82 993 | 41 869 | 64 111 | 105 980 |
| | Evolution | - 10,8% | - 4,6% | + 2,6% | - 9,6% | - 5,1% |



Une baisse exceptionnelle

Une accélération de la baisse qui se poursuit en 2006

Evolution du nombre de tués à 30 jours de 1986 à 2006



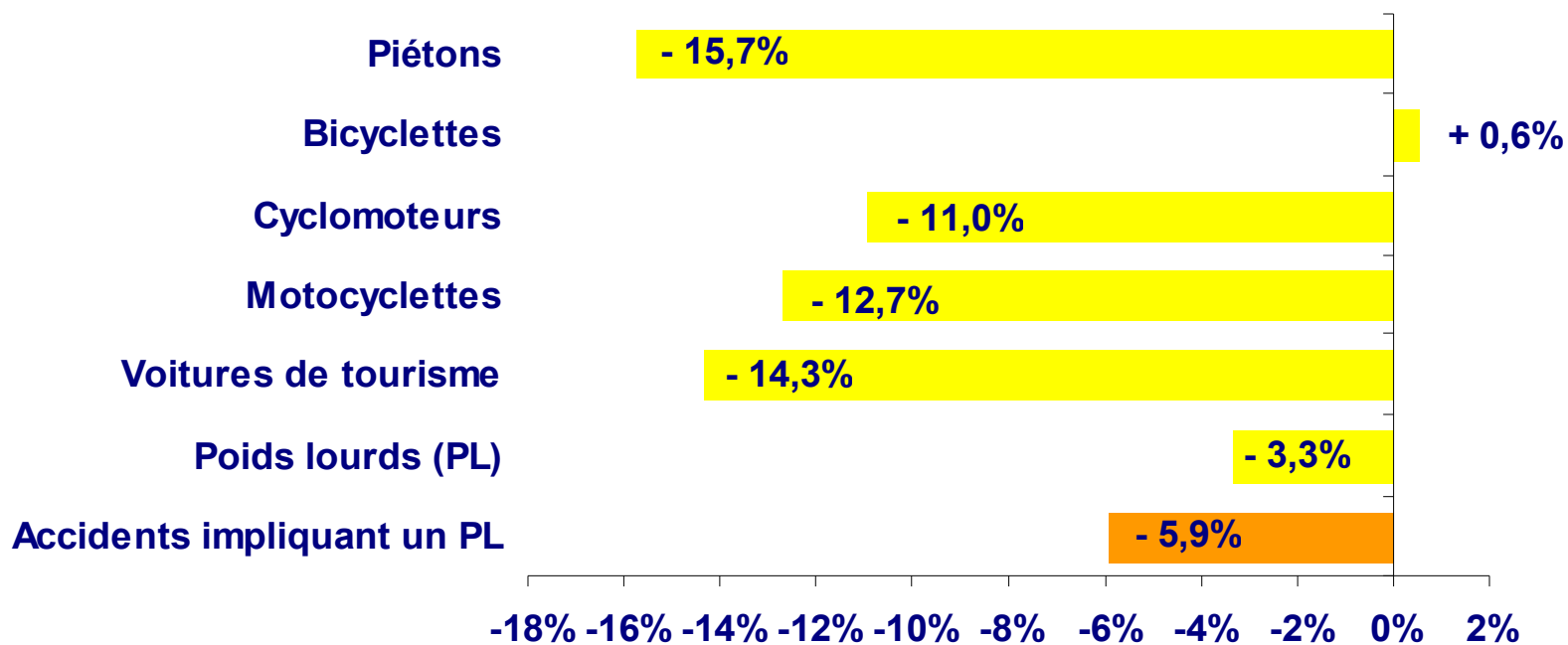


ONISR : Observatoire national interministériel de sécurité routière

Une baisse exceptionnelle

Une baisse qui concerne toutes les catégories d'usagers en dehors des cyclistes

Evolution des victimes tuées par type de véhicules

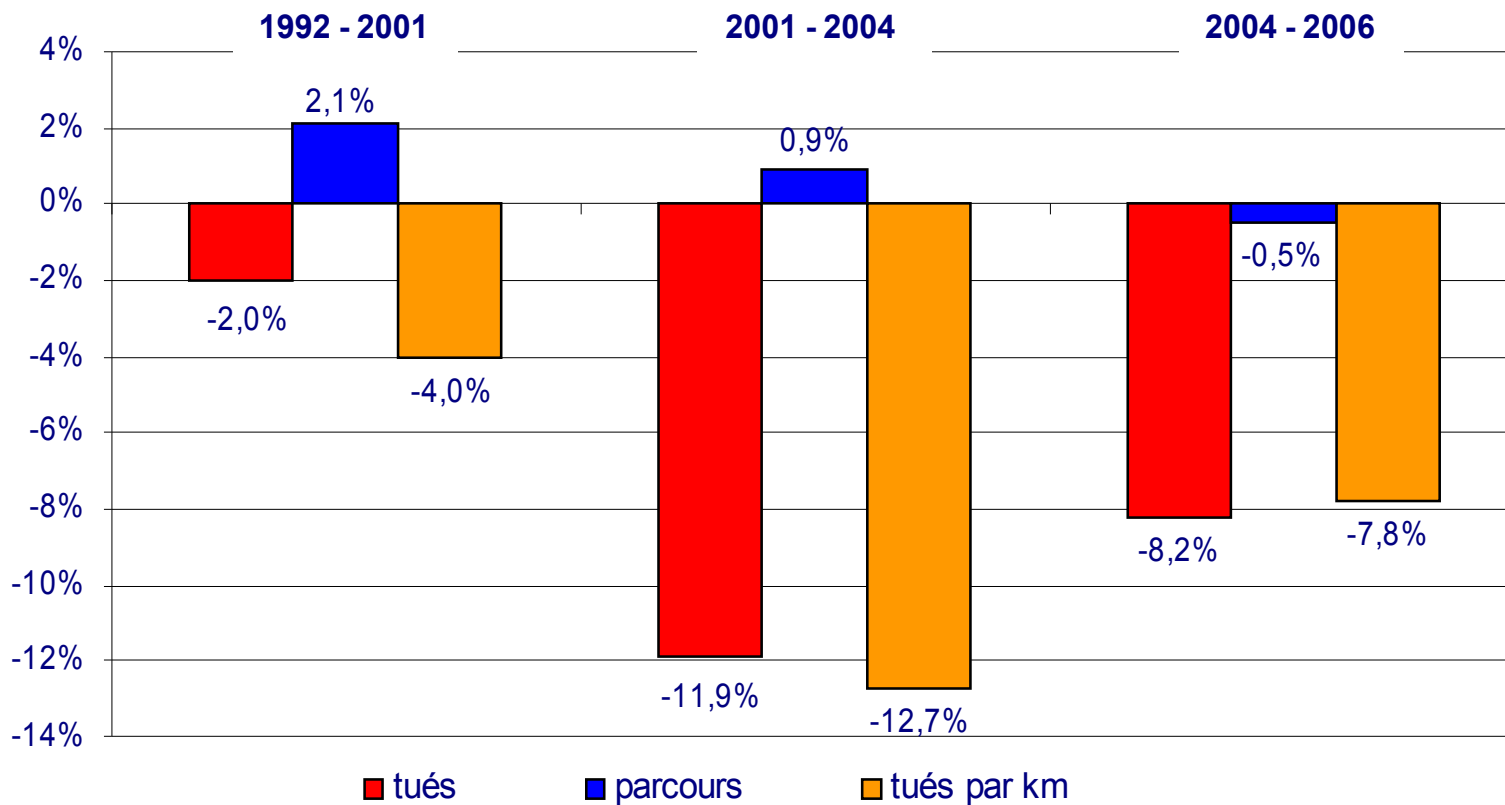




Le principal facteur : la baisse des vitesses

La stagnation de la croissance du trafic n'a joué qu'un rôle modéré

Variation moyenne annuelle du nombre de tués, des parcours et du nombre de tués par km

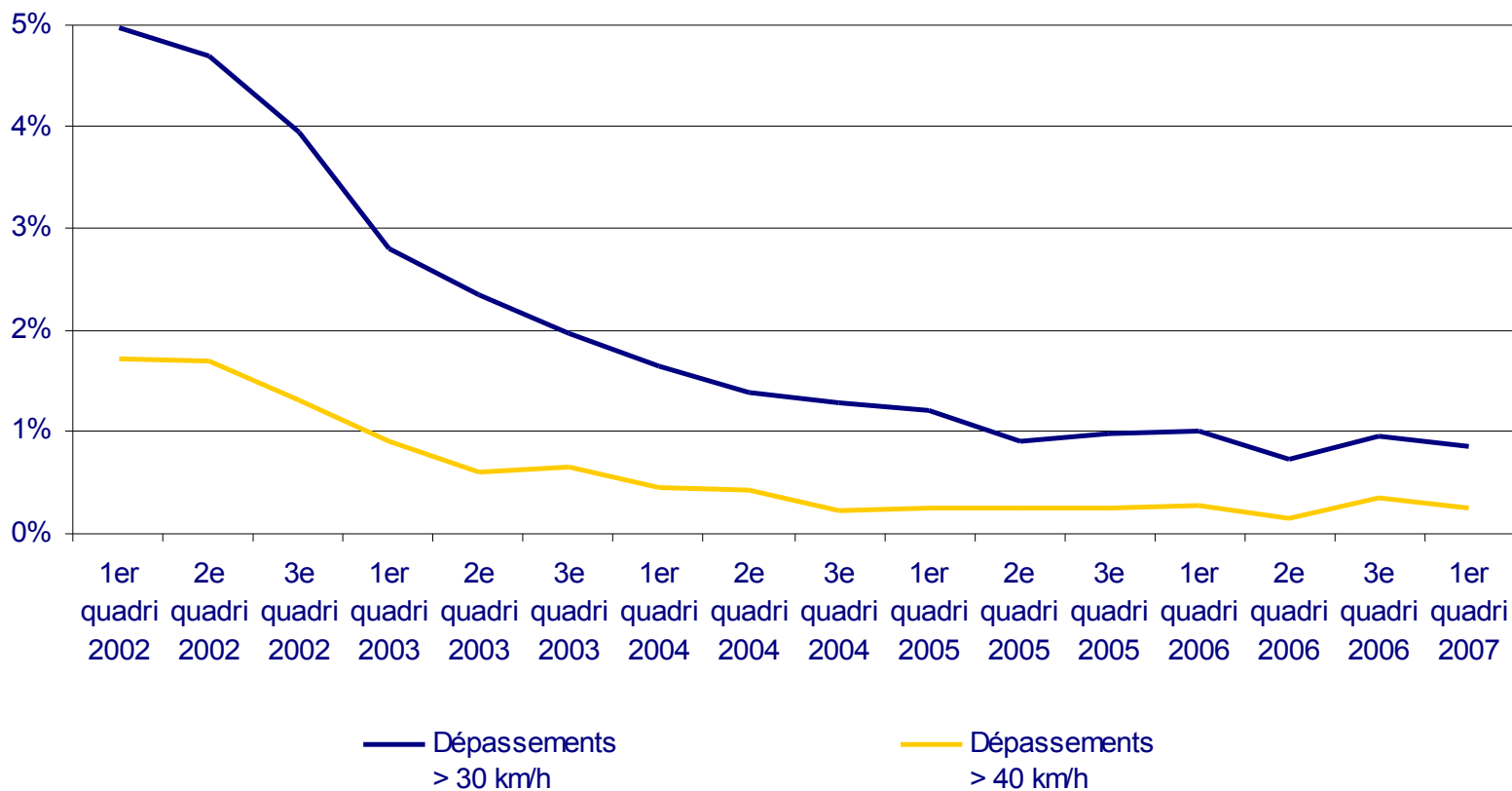




Le principal facteur : la baisse des vitesses

Même si les grands excès de vitesse se maintiennent

Grands excès de vitesse

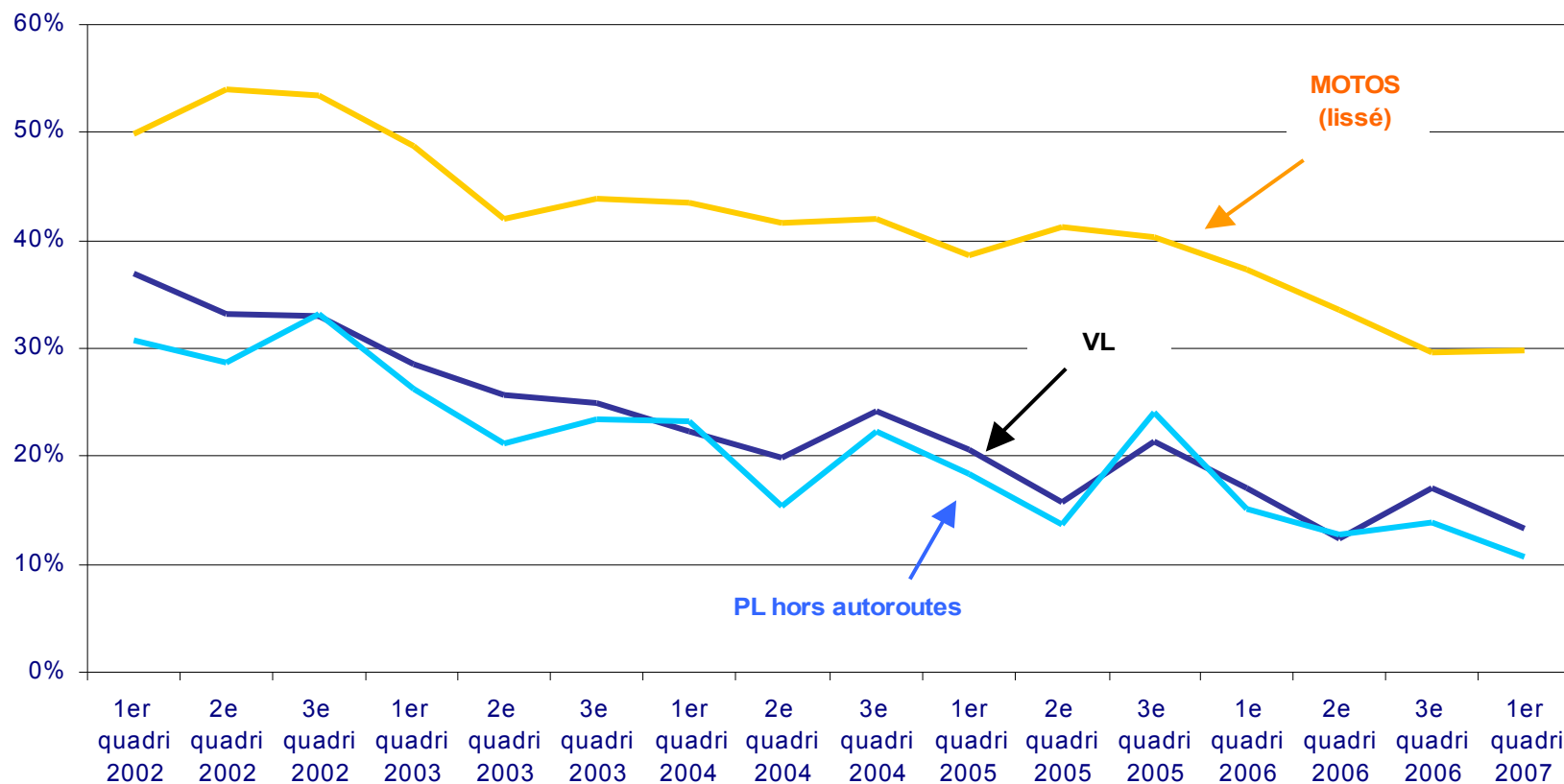




Le principal facteur : la baisse des vitesses

Les dépassements de plus de 10 km/h de la vitesse limite autorisée continuent à baisser

Taux de dépassement > à 10 km/h des vitesses maximales autorisées

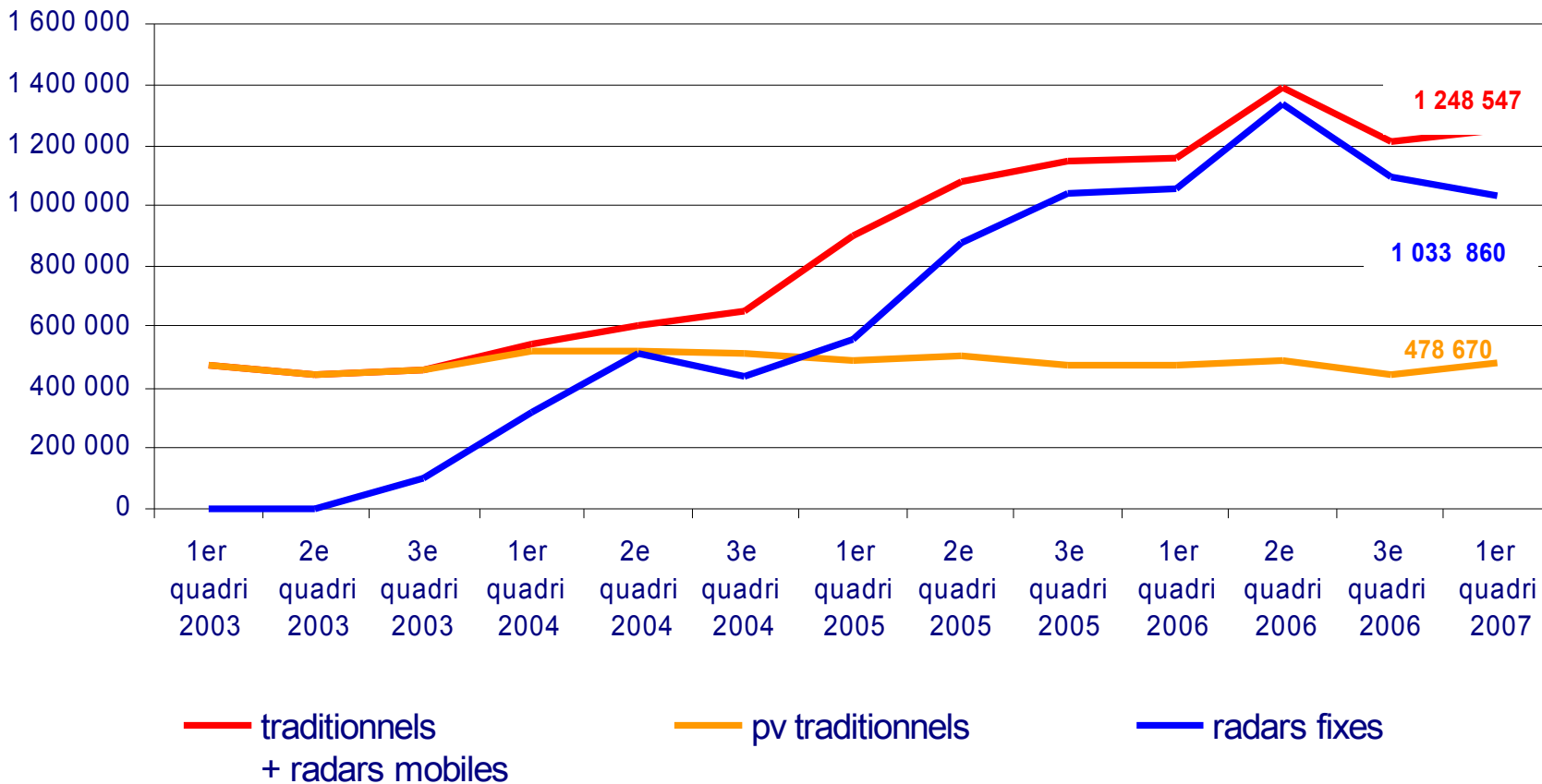




Le principal facteur : la baisse des vitesses

Grâce au contrôle-sanction automatisé

Evolution quadrimestrielle du nombre de PV pour excès de vitesse

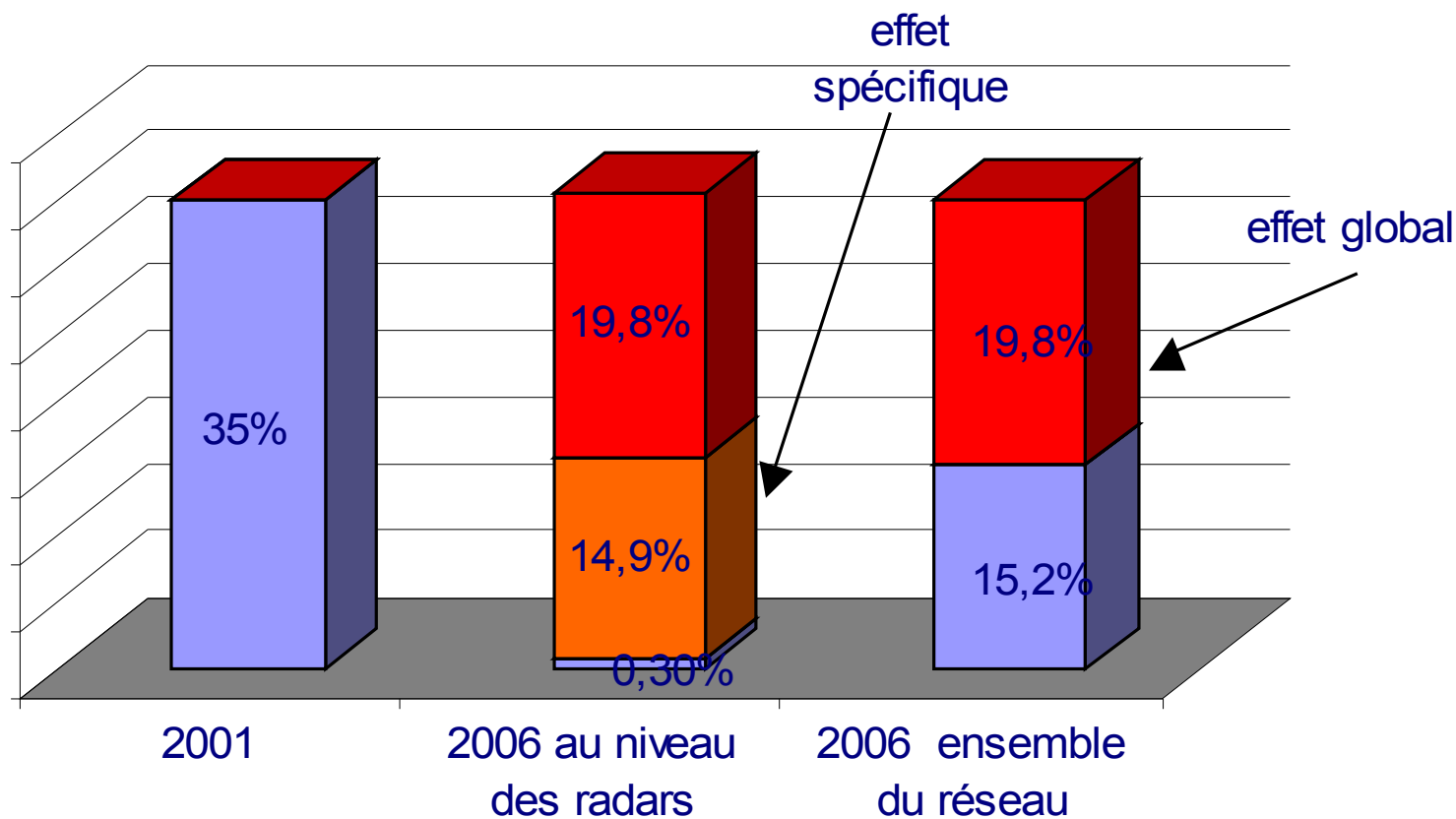




Le principal facteur : la baisse des vitesses

L'efficacité du contrôle sanction automatisé ne se limite pas à la zone des radars

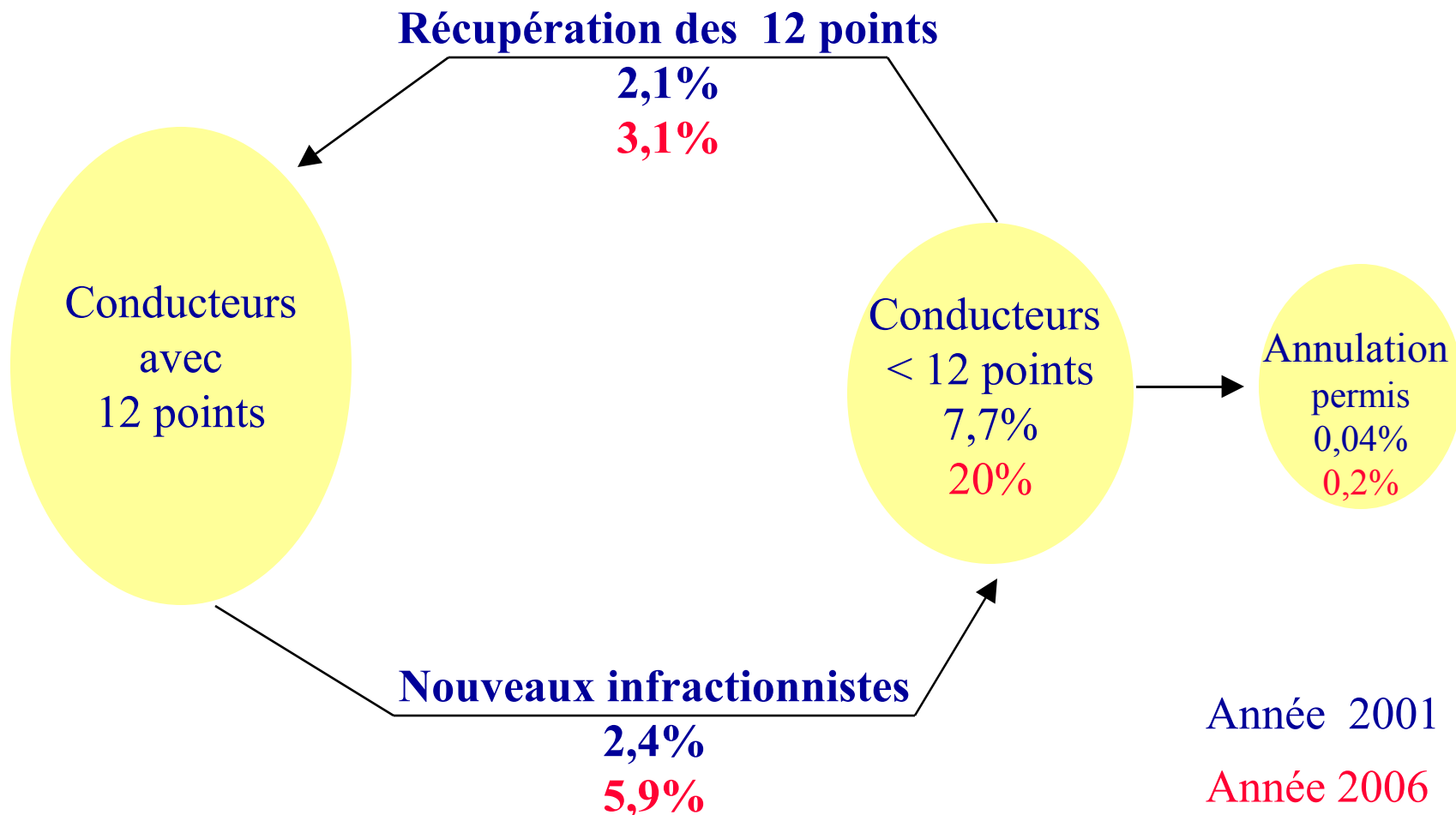
Dépassements de plus de 10 km/h de la vitesse autorisée





Le principal facteur : la baisse des vitesses

Et grâce aussi à l'impact du permis à points

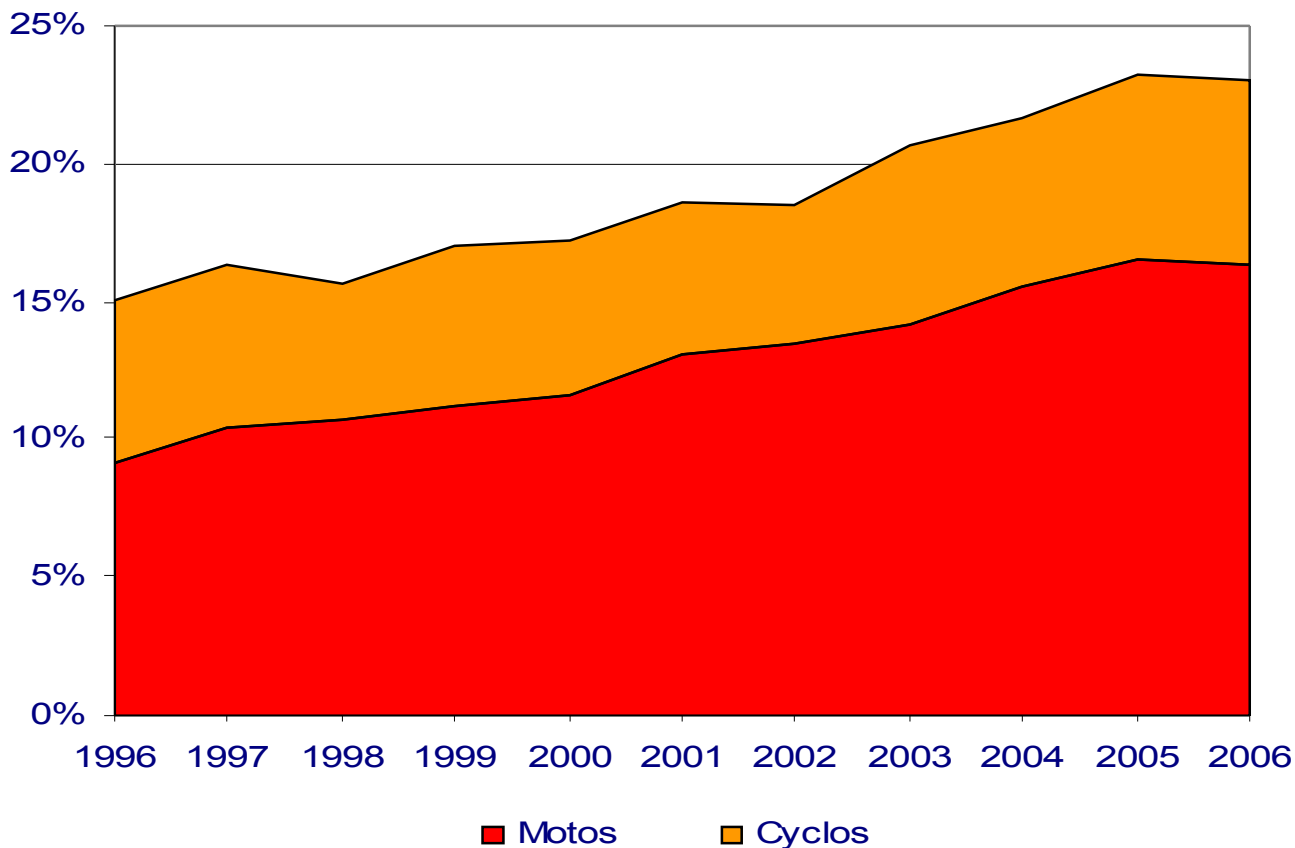




Les progrès des deux-roues motorisés

Qui interviennent après des années de recul par rapport aux autres usagers

Part dans le nombre des victimes tuées des motocyclistes et des cyclomotoristes

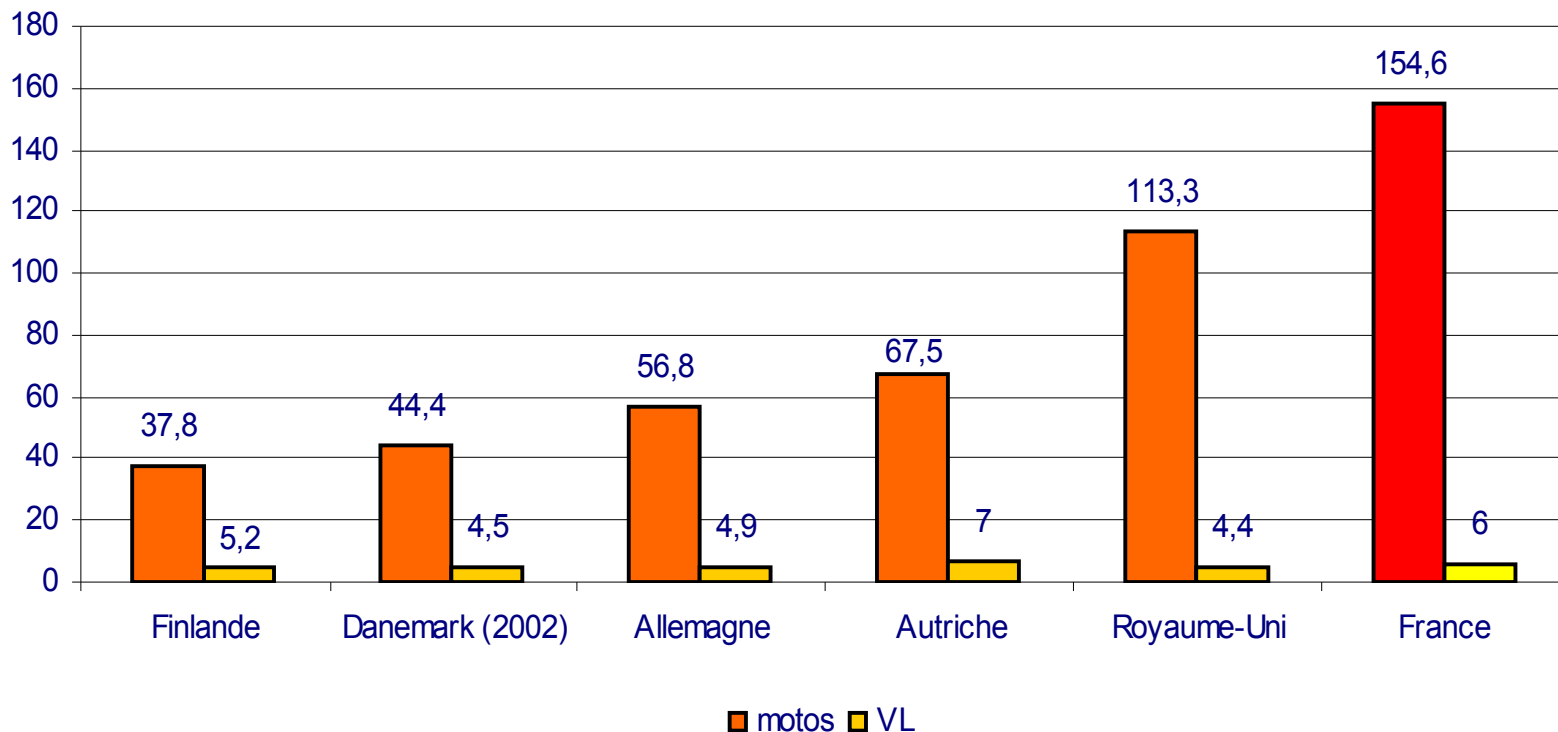




Les progrès des deux-roues motorisés

Mais il subsiste un sur-risque moto spécifique à la France

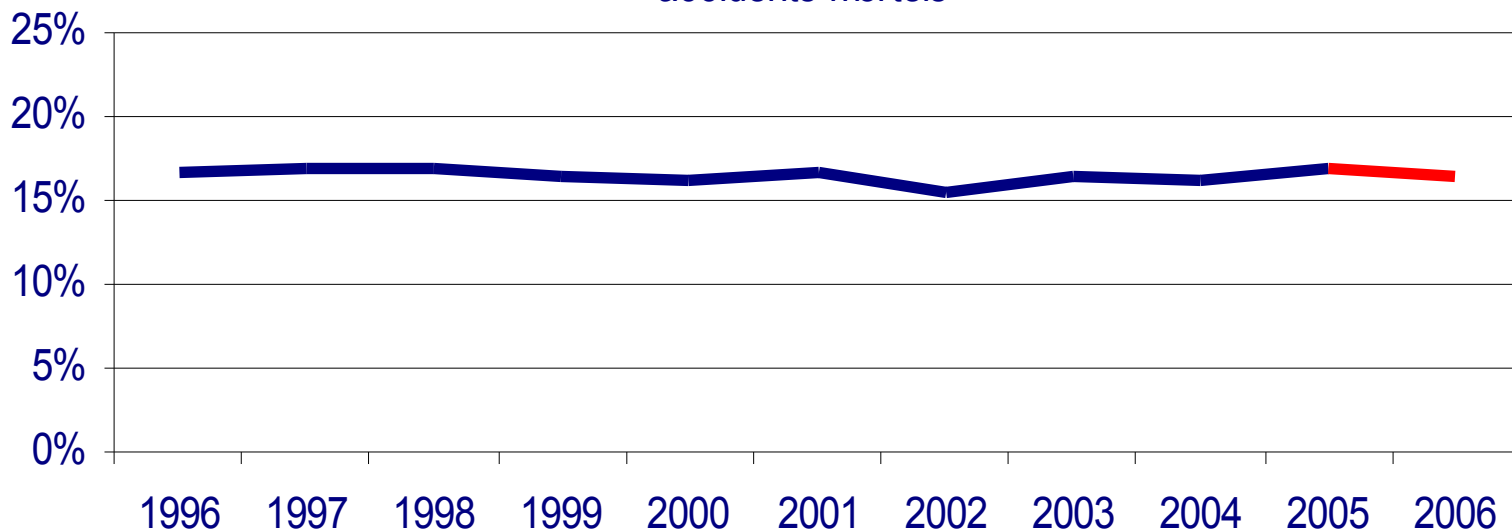
Tués par milliard de km parcourus



L'alcool, premier facteur d'accidents

Pas de progrès en matière d'alcool au cours des dix dernières années

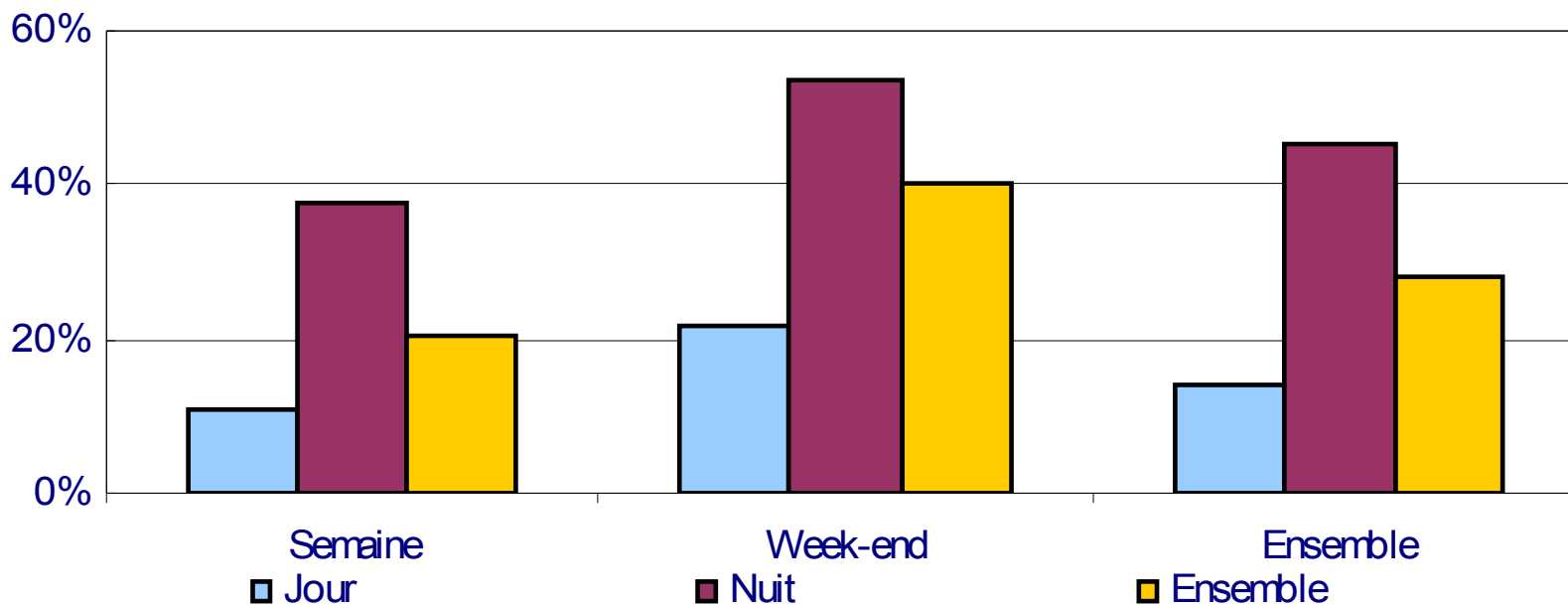
Part des conducteurs avec une alcoolémie illégale impliqués dans les accidents mortels



L'alcool, premier facteur d'accidents

Un risque concentré la nuit et les week-end

Part des accidents mortels avec une alcoolémie illégale

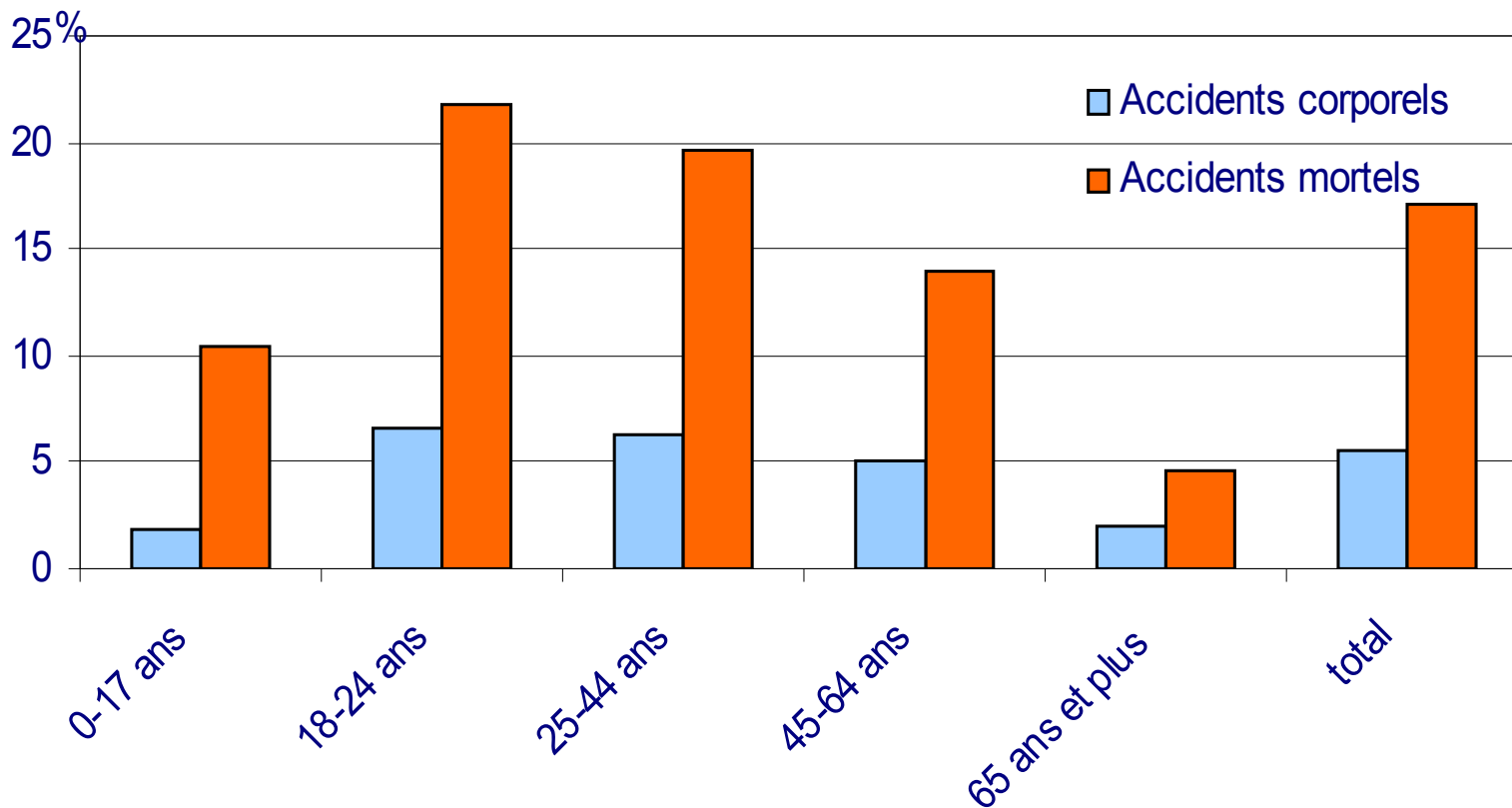




L'alcool, premier facteur d'accidents

Qui n'est pas seulement le fait des jeunes conducteurs

Part des conducteurs avec une alcoolémie illégale

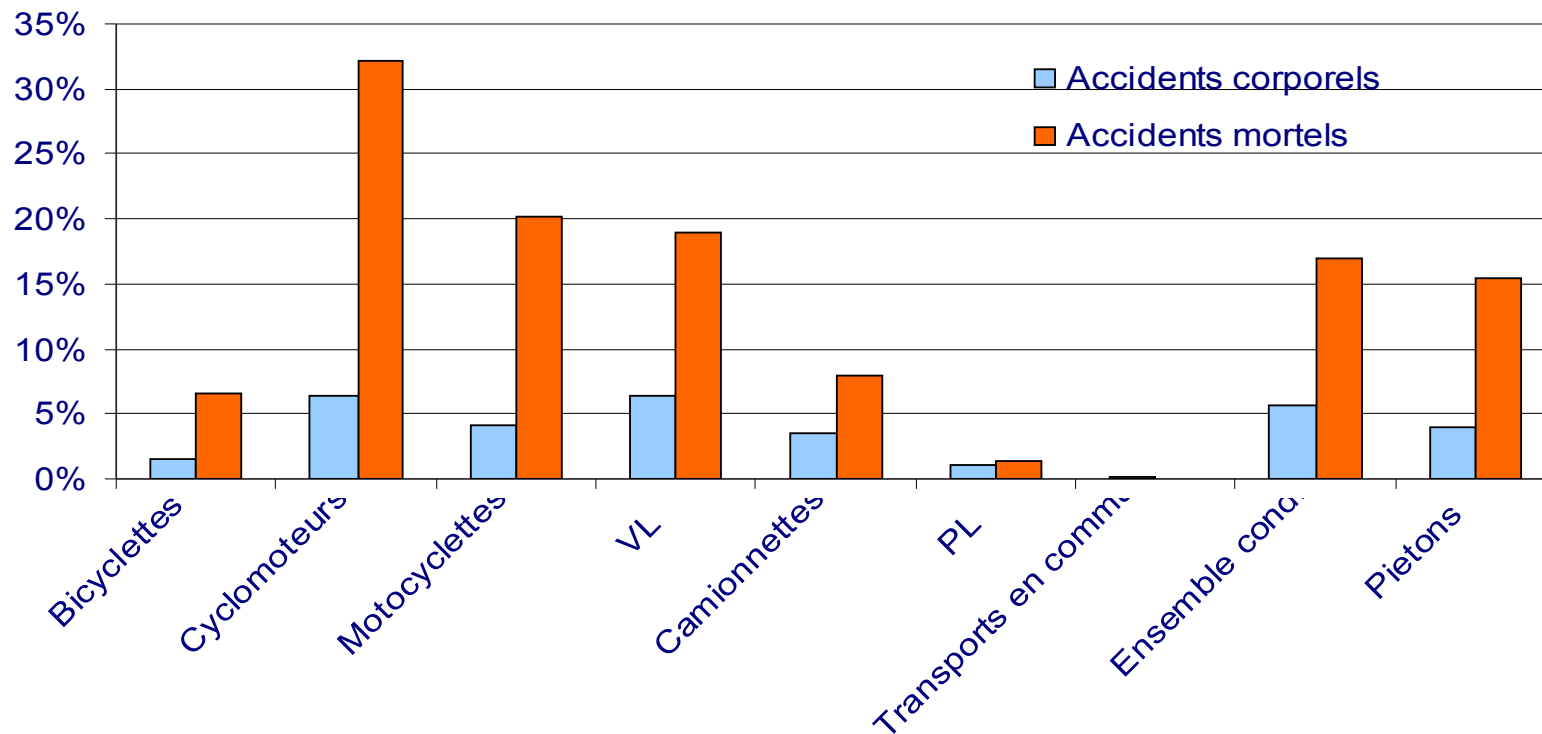




L'alcool, premier facteur d'accidents

Un sur-risque particulier pour les deux-roues motorisés

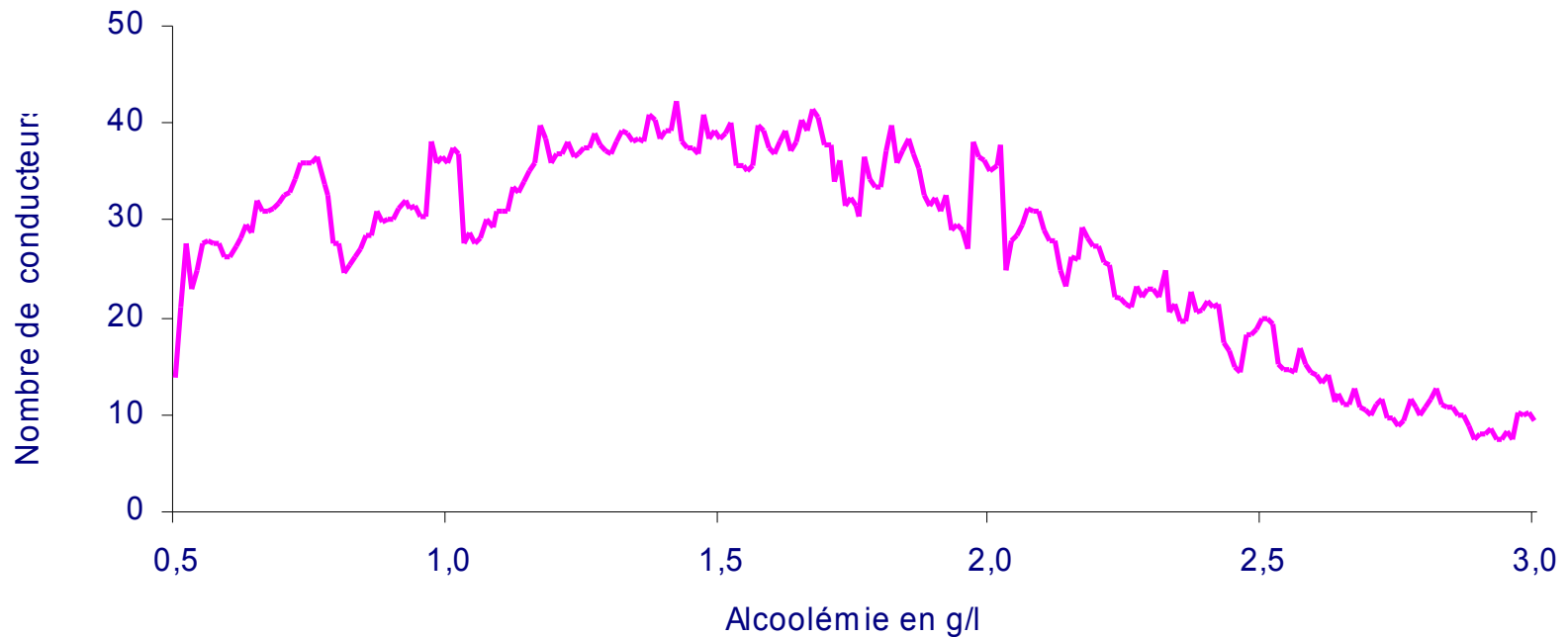
Part de conducteurs avec une alcoolémie illégale



L'alcool, premier facteur d'accidents

Avec un poids important des fortes alcoolémies

nombre de conducteurs impliqués dans les accidents corporels en fonction de leur alcoolémie



L'alcool, premier facteur d'accidents

L'alcool est donc un enjeu majeur pour la sécurité routière

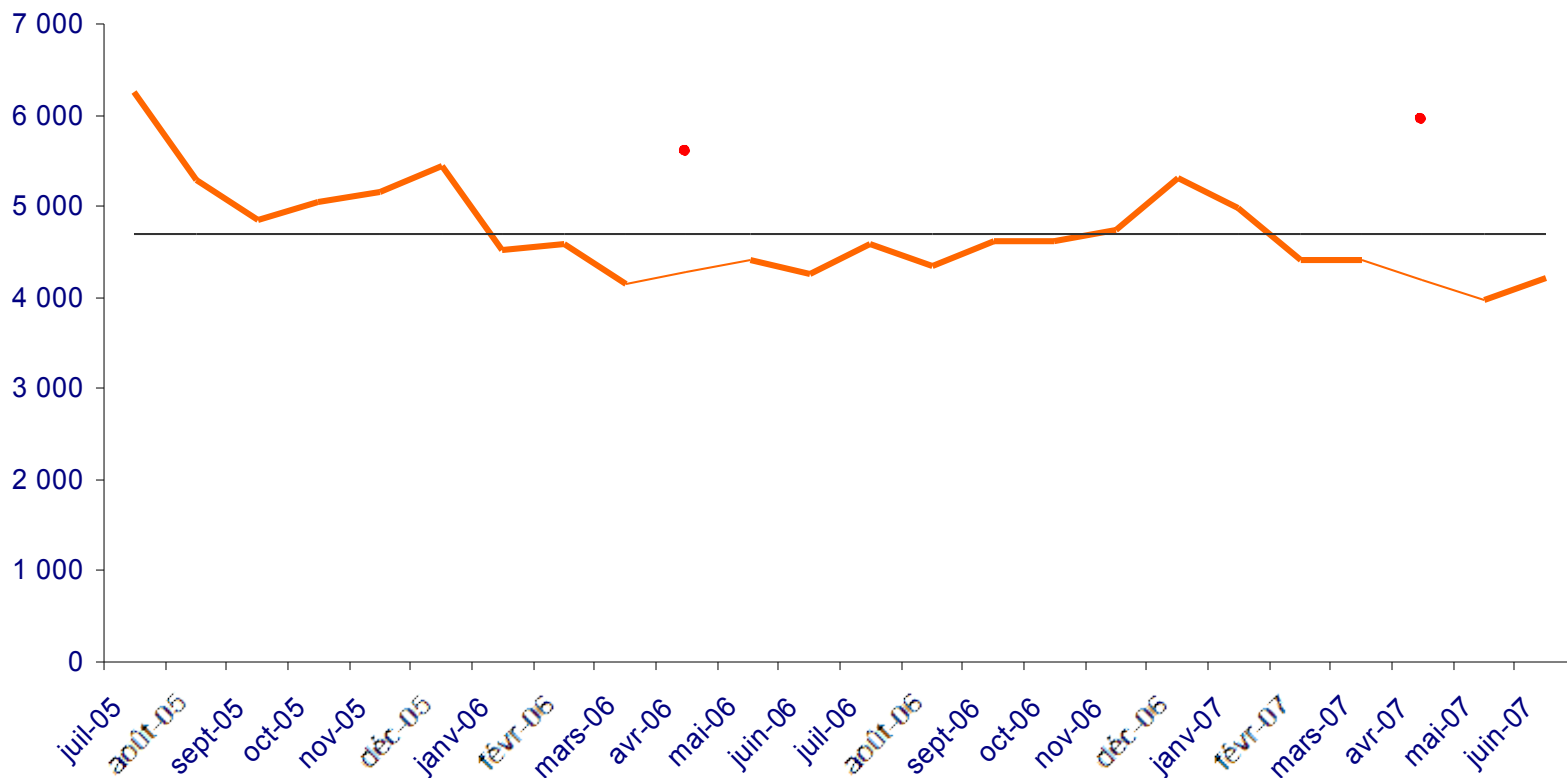
- 26 % des décès auraient pu être évités si tous les conducteurs avaient respecté la limite légale de 0,5 g/l de sang.
- On n'a pas constaté de progrès récents alors que la lutte contre l'alcool au volant a été renforcée au cours des dernières années (communication, contrôles, 6 points retirés au lieu de 3).
- L'alcool au volant ne se limite pas seulement aux jeunes conducteurs à la sortie des boîtes de nuit.
- L'alcoolisation excessive et/ou régulière joue un rôle important dans l'accidentalité sur la route.
 - De ce fait, on constate un lien marqué entre conduite sans permis et alcool au volant : pour les accidents corporels, sur l'ensemble des conducteurs ayant eu leur permis invalidé ou suspendu la part des conducteurs avec alcool est de près de 40 % (alors qu'elle est de moins de 5 % pour les conducteurs avec permis), cette part s'élève à 60 % dans les accidents mortels (versus 15% pour les conducteurs avec permis).



Un optimisme modéré pour 2007

Au cours de ces derniers mois, un retour à la tendance favorable

évolution en équivalent annuel CVS

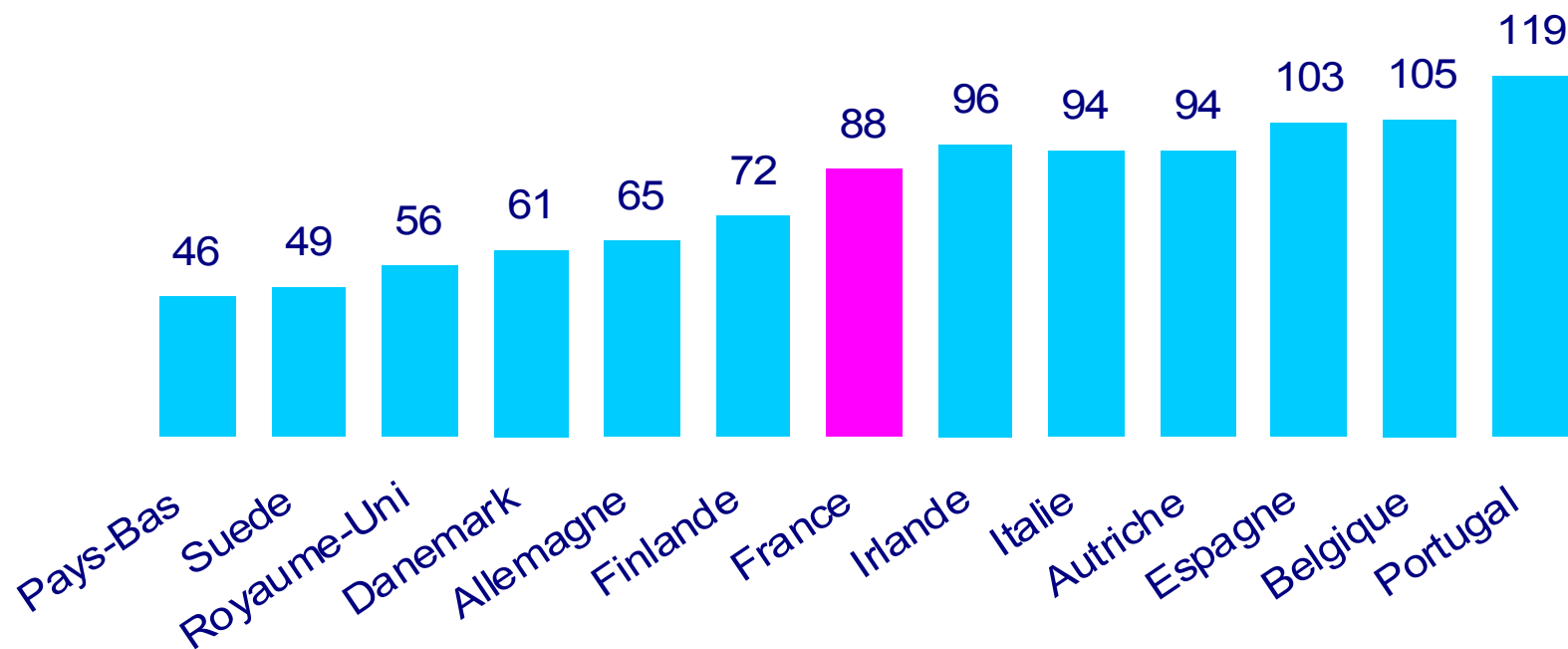




Un optimisme modéré pour 2007

La France est encore loin des meilleurs

Tués à 30 jours par million d'habitants en 2005





Un optimisme modéré pour 2007

Mais il reste beaucoup de facteurs sur lesquels on peut agir

