



Jean François Bauret 5/30

Digigraphie® de Jean François Bauret "Isabelle"

## L'art enfin accessible...

Aujourd'hui, il existe une alternative à l'œuvre originale unique et au poster à grand tirage : **la Digigraphie®**

Ce label qualifie une œuvre numérique de très haute qualité, tirée sur papier d'art, en série limitée, numérotée, signée et estampillée. Adoptée par les artistes, les galeries et les collectionneurs, la Digigraphie® est devenue LA référence dans l'impression numérique d'œuvre d'art.

Avec la Digigraphie® faites-vous plaisir, offrez-vous une œuvre originale.



Visitez la galerie en ligne sur [www.digigraphie.com](http://www.digigraphie.com)

## artistes associés atelier agréé digigraphie

studio de création graphique  
impression numérique  
photogravure  
épreuve

10 Place Louis Blanc | 13200 Arles  
tél. 04 90 18 21 21 | fax 04 90 18 22 22  
info@graphistes-associes.com | [www.graphistes-associes.com](http://www.graphistes-associes.com)

## stages



**1 JOUR** - Jeudi 08 - Samedi 10  
"Miroir, mon beau miroir..."

Dans l'esprit de son livre « Do it Yourself », Uwe Ommer propose une nouvelle façon d'aborder le portrait... Grâce au miroir interposé, il invite son modèle à participer à la mise en scène et la réalisation des images...

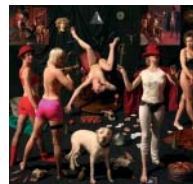
Uwe Ommer



**1 JOUR** - Jeudi 08 - Vendredi 09  
"Corps engagés, engagement des corps"

En photographie de nu la « bonne distance » a-t-elle encore un sens et lequel ? colloque singulier, sexué sans sexualité, l'autre radicalement posé comme étranger à soi, que demande le nu que répond l'art photographique ? Corps engagés des deux côtés, engagement des corps au delà du sens commun. En lumière naturelle, décors simple sans artifice, réflexion et engagement dans le face à face caméra des corps... jusqu'à l'âme.

Arto Pazat



**1 JOUR** - Jeudi 08 - Vendredi 09  
"La lumière et la forme"

L'analyse des grandes œuvres picturales nous permet de comprendre comment la lumière met en valeur l'expressivité des formes. Ainsi la réflexion du photographe sur les méthodes d'éclairages du corps sera le sujet de mon stage.

Anton Solomoukha



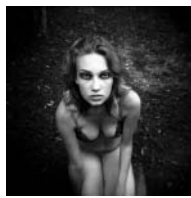
**1 JOUR** - Jeudi 08 - Dimanche 11  
"Des Corps Naturels"

Dénicher un coin surprenant, un paysage sublime, une étendue sauvage, une ruine pittoresque, un ouvrage d'art façonné par la main de l'homme, voilà une forme de tourisme bien attrayante.

Bob Giorgi

Y retourner avec un joli modèle et rechercher l'idée, la pose et l'attitude qui feront une belle image... ou une image cocasse, est un challenge exaltant. La situation est d'autant plus savoureuse qu'un badaud inattendu peu surgir à chaque instant et nous surprendre. Photographe et modèle deviennent complices !

**2 JOURS** - Vendredi 09 et Samedi 10  
"A la découverte d'Holga"



Oublier la technique, regarder, analyser la lumière, se centrer sur l'essentiel et peaufiner son cadrage au format carré... toute les étapes d'une première journée de prise en main et de prises de vues. Le deuxième jour sera consacré à l'analyse des images, sélection, scan haute définition d'un négatif suivi d'un tirage numérique.

Ce stage de 2 jours comprend le prêt d'un boîtier Holga, fourniture et développement de 2 films 120, scan haute définition et tirage numérique d'une image.

Pierre Jacquemin



**1 JOUR** - Dimanche 11  
"Le Studio"

Dans les conditions du huit clos, on utilisera la lumière du flash électronique, pour faire ressortir l'évidence du corps et rechercher l'expressivité du modèle au travers de son engagement corporel.

Bernard Minier



**1 JOUR** - Lundi 12  
"L'empreinte des Dieux"

Façonée par l'érosion ou la main de l'homme, la roche s'imprègne de symboles, de lumières et d'ombres furtives, éléments mythologiques d'une allégorie ou corps et matières s'imbriquent l'un à l'autre.

Bruno Rédarès

Renseignements & inscriptions aux stages :

**Mise au Point / Bruno Rédarès**  
13, rue de Bouchaud de Bussy - 13200 Arles  
06 87 85 29 92  
[www.fepn-arles.com](http://www.fepn-arles.com)



Le **vilantro**  
voyage au goût du monde

31 rue porte de Laure  
13200 Arles  
e-mail : [infocilantro@aol.com](mailto:infocilantro@aol.com)  
tél./fax 04 90 18 25 05

PIANO • JAZZ • BAR A VINS • BRASSERIE

RESTAURANT  
**LA MULE BLANCHE**

9; rue du Président Wilson - 13200 Arles  
tél. 04 90 93 98 54 - fax : 04 90 93 09 74

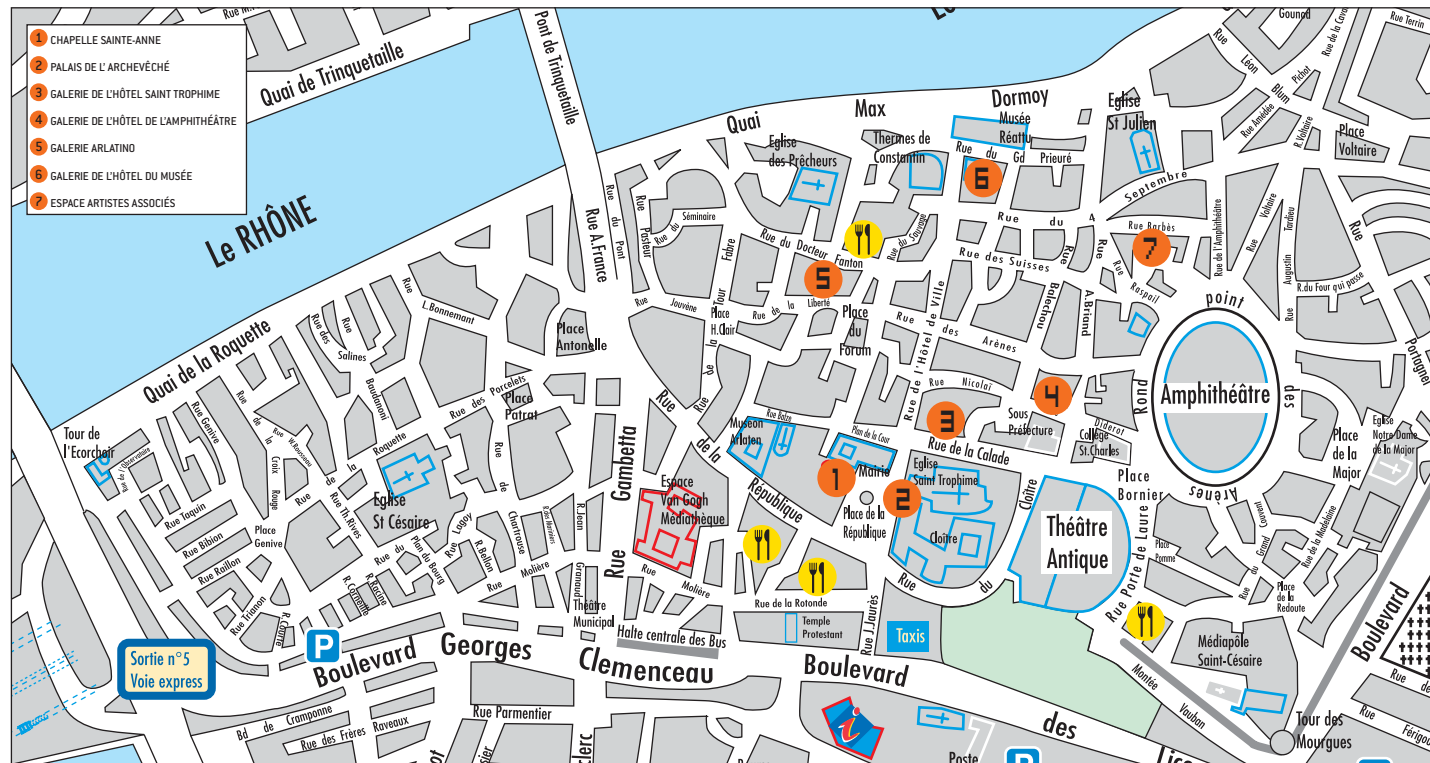
HOTEL DE L'AMPHITHEATRE

5, rue Diderot - 13200 Arles  
tél. : 04 90 96 10 30  
fax : 04 90 93 98 69

e-mail : [contact@hotellamphitheatre.fr](mailto:contact@hotellamphitheatre.fr)  
site web : [www.hotellamphitheatre.fr](http://www.hotellamphitheatre.fr)

HOTEL SAINT TROPHIME

16, rue de la Calade - 13200 Arles  
Tél. : +33(0)90 96 88 38 - Fax : +33(0)90 96 92 19  
[st@hotel-saint-trophime.com](mailto:st@hotel-saint-trophime.com) - [www.hotel-saint-trophime.com](http://www.hotel-saint-trophime.com)



Restaurant **Le Plein Sud**

6, Rue de la Rotonde 13200 ARLES  
Tél. : 04 90 96 94 76

**Le 16**

[www.le16restaurant.com](http://www.le16restaurant.com)  
RESTAURANT BISTRO  
10, RUE DU DOCTEUR FANTON  
13200 ARLES - 04 90 93 77 36

HOTEL DU MUSEE

11, rue du Grand Prieuré  
13200 Arles • France  
Tél. 04 90 93 88 88 - Fax 04 90 49 98 15  
E-mail : [contact@hoteldumusee.com](mailto:contact@hoteldumusee.com)  
Site internet : [www.hoteldumusee.com](http://www.hoteldumusee.com)

**LE BELVÈDÈRE**  
Location saisonnière  
ARLES CENTRE ANCIEN  
appartements meublés dans maison du XVIII<sup>e</sup>  
terrasses - vue panoramique sur Rhône  
beaucoup de charme  
2 à 8 personnes / juin à octobre  
tél. / fax 04 90 96 82 93  
[www.lebelvedere-arles.com](http://www.lebelvedere-arles.com)



expositions

- CHAPELLE SAINTE-ANNE
- PALAIS DE L'ARCHEVÊCHÉ
- GALERIE DE L'HÔTEL DU MUSÉE
- GALERIE DE L'HÔTEL DE L'AMPHITHEATRE
- GALERIE DE L'HÔTEL SAINT TROPHIME
- ARTISTES ASSOCIÉS
- GALERIE ARLATINO

[www.fepn-arles.com](http://www.fepn-arles.com)

## regards sur le corps

8<sup>e</sup> FESTIVAL européen de la photo de nu

Arles  
3 au 12 mai 2008

invité d'honneur **Uwe Ommer**

stages animations rencontres



Après de grands maîtres tels que Jean-François Bauret, Georges Tourdjman et Jeanloup Sieff, le photographe Uwe Ommer est à l'honneur avec l'exposition des images de son dernier livre « Do It Yourself » aux éditions Taschen.

Depuis huit ans en mai, le Festival Européen de la Photo de Nu invite le public arlésien, et les nombreux passionnés qui se retrouvent sur place, à découvrir le travail de photographes contemporains sur le corps, thème central de la manifestation. Une programmation artistique qui prend donc en compte et s'enrichit, au-delà du nu, de regards et d'expressions photographiques larges sur le corps en général.

Pour cette édition plus d'une quinzaine d'expositions, regroupant des artistes de différents pays (France, Italie, Allemagne, Ukraine, Etats Unis) autour du grand photographe et invité d'honneur Uwe Ommer.

Rendez-vous incontournable de tous les aficionados de la photo de nu, le Festival s'inscrit dans la lignée des grandes manifestations photographiques arlésiennes attirant près de 15000 visiteurs.

Durant une dizaine de jours, à cheval sur deux week-end, le Festival dresse ses cimaises dans les lieux les plus emblématiques de la ville, Chapelle Sainte Anne, Palais de l'Archevêché mais aussi dans de nombreuses galeries privées et anciens hôtels particuliers.

Au delà des expositions, le Festival s'articule également autour de temps professionnels forts avec des stages de prises de vues et traitement d'images, animations, colloques, rencontres d'artistes... le tout dans une ambiance chaleureuse et festivaire.

Bernard Minier

Délégué artistique  
et technique du Festival

Bruno Rédarès

Président Fondateur  
du Festival

## expositions



*"Do it Yourself"*

Un soir il a surpris la baby-sitter en train de se photographier avec son Polaroid devant le miroir de la salle de bain. Pour le photographe Uwe Ommer cela a été le déclic. Il a décidé de faire un livre montrant des auto-portraits érotiques réalisés par des femmes sans expérience de la photographie. Il a équipé les participantes d'appareils, leur a fourni les instructions techniques de base et les a priées de se prendre en photo, partout où cela leur plaisait, libérées pour ainsi dire de l'oeil voyeur du photographe...

PALAIS DE L'ARCHEVÊCHÉ - place de la République



*"Travaux récents"*

Cette exposition présente des extraits des séries à la fois traditionnelles que je travaille, telles que "Distorsion" et "Femme en lacet", et d'autres initialement inspirées par le travail d'André Kertesz dans sa série "Distorsion". Les séries présentées sont "Distorsion", "Miroirs", "Femme en lacet", "Incrustation" et "Plastique"...

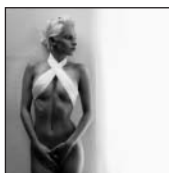
CHAPELLE SAINTE-ANNE - place de la République



*"Le cri sans voix"*

Indissociable d'une conséquente recherche plus large autour du « féminin », ce travail s'est distribué entre trois séjours d'étude et de repérages en Afrique (Ethiopie et Burkina Faso) au cours de l'année 2007 et un long travail de studio en France avec Marie, puis Marthe et Mavikana, sur près de trois années, afin de parcourir la complexe et terrible problématique de l'Excision, par la photographie de nu...

CHAPELLE SAINTE-ANNE - place de la République



*"Ouvertures"*

Ma voie photographique est celle de la « Beauté Féminine », d'une manière sobre, avec peu d'accessoires ou d'artifices. La lumière a une grande importance dans mes photos. C'est elle qui met en valeur les formes en soulignant les creux et les courbes, apportant ici des ombres ou là du modelé.

CHAPELLE SAINTE-ANNE - place de la République

invité  
d'honneur **Uwe  
Ommer**



*"Vibrazioni"*

A travers l'appareil photographique, je communique mes impressions et émotions. J'essaie d'interpréter ce que je vois, ce que je ressens à travers tout et comment je vis ces situations spéciales. En utilisant les techniques Polaroid, j'ai pu réaliser pleinement ce que je voulais. Ce procédé personnel m'a permis de prendre ma place dans la photo. Je peux reproduire les sensations que je ressens face à un sujet qui me charme, un paysage, un objet ou ses particularités comme un visage...

particularité comme un visage...

PALAIS DE L'ARCHEVÊCHÉ - place de la République



*"Le petit chaperon rouge visite le Louvre"*

Tous les mythes sont recyclables. Qu'ils soient grecs, judéo-chrétiens ou remontés de la psyché, leur universalité reste une référence privilégiée pour le surhomme postmoderne avide de s'identifier à des icônes pour mieux les remplacer. C'est ainsi que de Giorgione au Caravage, d'Ingres au Titien, de Vélasquez à Cranach, Anton Solomoukha revisite les grandes oeuvres de la Renaissance ou du Classicisme pour en faire des rébus chorégraphiques et protocolaires. En amalgamant raffinement esthétique de l'histoire de l'art et night clubbing people inféodé à la sous-culture médiatique, ces allégories néo-pompier dressent le tableau chaotique de notre vieille humanité névrotique : scénographie de la jouissance, géométrie de l'orgie, balistique du voyeurisme, architecture de l'échangisme et débandades paniques...

en faire des rébus chorégraphiques et protocolaires. En amalgamant raffinement esthétique de l'histoire de l'art et night clubbing people inféodé à la sous-culture médiatique, ces allégories néo-pompier dressent le tableau chaotique de notre vieille humanité névrotique : scénographie de la jouissance, géométrie de l'orgie, balistique du voyeurisme, architecture de l'échangisme et débandades paniques...

PALAIS DE L'ARCHEVÊCHÉ - place de la République



*"Le Château"*

Membres dissimulés à demi, visages masqués, poignets liés, chairs lunaires. Le clair obscur des corps oscille entre érotisme partagé, soumission volontaire verbe directif et abandon lascif. Un labyrinthe du sensible, mal connu, cousu de clichés, souvent jugé. En observateur discret, presque invisible Charles Mons s'immerge (et nous avec) dans un univers hypnotique...

PALAIS DE L'ARCHEVÊCHÉ - place de la République



*"Des Corps Naturels"*

L'idée de cette exposition, qui est devenue le sujet de mon premier livre, m'a été inspirée par un jeu de mot : «Des Corps Naturels». Ce titre représentait dans mon imaginaire des images de jeunes femmes dénudées, sans artifice. «Décors naturels», terme cinématographique, qualifie des lieux de tournage existants, par opposition aux décors construits spécialement pour la réalisation des films...

PALAIS DE L'ARCHEVÊCHÉ - place de la République

Euro Rotelli



*"Le corps vu par..."*

Cette démarche photographique est une ébauche de l'exploration corporelle féminine. Le résultat, parfois subversif, tend à susciter une ambivalence sur les notions de repères. Ce qui m'intéresse finalement... c'est de me perdre, me raconter des histoires.

GALERIE DE L'HÔTEL DU MUSÉE - rue du Grand Prieuré

Pénélope Octavio

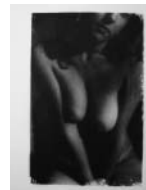


*"Les Belles Masquées"*

Miss K, Lady L, Miss A, Lady M. Les Belles Masquées. Créatures paradoxales. Elles s'abritent derrière un masque pour ne plus rien nous cacher. Les Belles ont pris la pose. Pour quelles raisons ? Par amitié ? Parfois, il y a un peu de cela. Mais certaines m'étaient totalement inconnues quelques minutes encore avant de passer, dans le plus simple appareil, devant mon objectif.

GALERIE ARLATINO - rue de la Liberté

Alessandro Giuliani



*"Poésie ininterrompue"*

Nue effacée ensommeillée choisie sublime solitaire profonde oblique matinale fraîche nacrée ébouriffée ravivée première régnante coquette vive passionnée orangée rose bleuissante jolie mignonne délurée naturelle couchée debout étreinte ouverte rassemblée rayonnante désaccordée gueuse rieuse ensorceleuse étincelante ressemblante sourde secrète souterraine aveugle rude désastreuse boisée herbeuse ensanglantée sauvage...

GALERIE DE L'HÔTEL DU MUSÉE - rue du Grand Prieuré

François Burgun



*"MEN"*

L'approche du nu masculin à travers l'objectif de François Burgun est sans compromis. Il perçoit le nu dans une globalité physique et psychologique. Peut-on s'arrêter à un simple dévoilement du corps ? La présentation ou plutôt la matérialisation de l'intime dans une esthétique gratuite ne l'intéresse pas. Le corps ne prend un sens que dans une confrontation au réel (pas à la matière mais au quotidien). Le langage a son importance au même titre que le non-dit. Alors chut !

GALERIE DE L'HÔTEL DE L' AMPHITHEATRE - rue Diderot

Harold GLIT



*"Femmes sur canapés"*

Installé à New York depuis 1994, ce photographe Français est de retour à Arles pour nous faire partager sa passion du Noir & Blanc et de la beauté féminine. Dans cette nouvelle série inédite, qui consacre un travail de plusieurs années, le photographe a réalisé des images où les femmes pouvaient librement donner cours à leur imagination pour exprimer leur sensualité à travers le mobilier...

GALERIE DE L'HÔTEL SAINT TROPHIME - rue de la Caladé

Roman Despeaux



*"Les Belles Masquées"*

Miss K, Lady L, Miss A, Lady M. Les Belles Masquées. Créatures paradoxales. Elles s'abritent derrière un masque pour ne plus rien nous cacher. Les Belles ont pris la pose. Pour quelles raisons ? Parfois, il y a un peu de cela. Mais certaines m'étaient totalement inconnues quelques minutes encore avant de passer, dans le plus simple appareil, devant mon objectif.

GALERIE ARLATINO - rue de la Liberté

Barzeck



*"LXIX CRESCENDO"*

« LXIX CRESCENDO » est un « jeu » de chambre, va et vient perpétuel de la chambre noire à la chambre d'amour. Espaces, lieux d'alchimie où se révèlent des sens, à la surface de laquelle se développent, se fixent, se jouent une rencontre, crescendo. Photographies qui gardent l'empreinte de combats intimes, échanges charnels. Souvenir de pellicule qu'effleure le regard, qui impressionne la rétine et embarque au-delà de Cythère, là où animalité et volupté échangent leur vertige.

GALERIE ARLATINO - rue de la Liberté

Pierre Jacquemin



*"Holga émoi"*

Si la tendance actuelle dans la prise de vue est à l'escalade technologique, Pierre Jacquemin y oppose, avec talent, la simplicité du plus basique appareil, le Holga. De ce boîtier venu de Chine, sans aucun réglage, il fait naître des images d'une beauté lumineuse, d'une spontanéité troublante dans laquelle le spectateur n'a d'autre choix que celui de se laisser embarquer, en toute complicité.

ESPACE ARTISTES ASSOCIES - place Louis Blanc

Ouverture des Expos : **10h00/19h00 (non stop)**

Pass expos : 5 €

gratuit : arlésiens / étudiants

Toutes les photos exposées sont à la vente

**LA BOUTIQUE DU FESTIVAL**  
PALAIS DE L'ARCHEVÊCHÉ  
place de la République

Vente d'œuvres photographiques  
Livres, portfolios, affiches...

## workshop happening

animation du 07 au 12 mai

*"Le portrait nu"* par Jean-François Bauret et autres grands maîtres.

Le public est invité à se faire "photographier" dans l'atelier-studio installé dans le palais de l'Archevêché. Chaque candidat détermine son image, « portrait nu » selon sa propre liberté ; les tirages numériques réalisés dans la continuité des prises de vues seront exposés durant le Festival dans le centre de la chapelle Sainte Anne. Un tirage 40x60 sera offert à chacun des participants.

PALAIS DE L'ARCHEVÊCHÉ - place de la République



## les rdv du festival - soirées

*Inauguration du Festival*

mercredi 07 mai - 19h00

CHAPELLE SAINTE-ANNE - place de la République

*Rencontres d'Artistes*

jeudi 08 mai - 19h00

GALERIE ARLATINO - rue de la Liberté

*Soirée "Sortez les books"*

vendredi 09 mai - 19h00

HÔTEL DU MUSÉE - rue du Grand Prieuré

*La Soirée du Festival*

*Rencontres, débats, signatures de livres*

Samedi 10 mai - 19h00

PALAIS DE L'ARCHEVÊCHÉ - place de la République

*Soirée Découverte*

*Images et gastronomie*

Dimanche 11 mai - 20h00

*Soirée de Clôture du Festival*

Lundi 12 mai - 20h00