

ABAT-JOUR TOUT SIMPLE ...

Une carcasse d'abat-jour ou un ancien abat-jour simple (ne pas le démonter ,le garder tel quel... comme il est recouvert on ne voit pas l'ancien, éviter cependant un tissu un peu transparent)

Pour un abat-jour de 41 cm de circonférence en haut

92 cm

en bas

18 cm de haut

Cotonnade légère 115cmX 28 cm

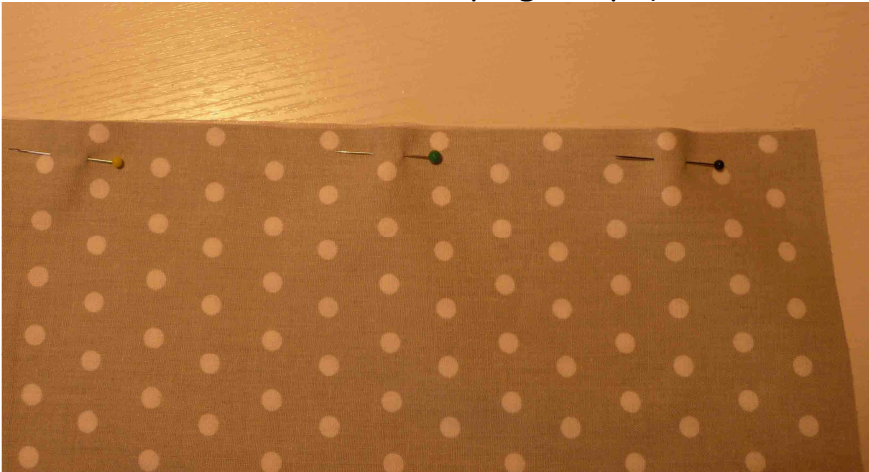
Pour un abat-jour d'une autre dimension il faut en longueur ENVIRON 1/4 de plus que la circonférence du bas

Pour la hauteur hauteur de l'abat-jour + 5 cm pour l'ourlet de haut et 5 cm pour l'ourlet du bas

une bande de 75 cm X 4,5 cm déchiré et non coupé

Elastique de 6 mm de haut

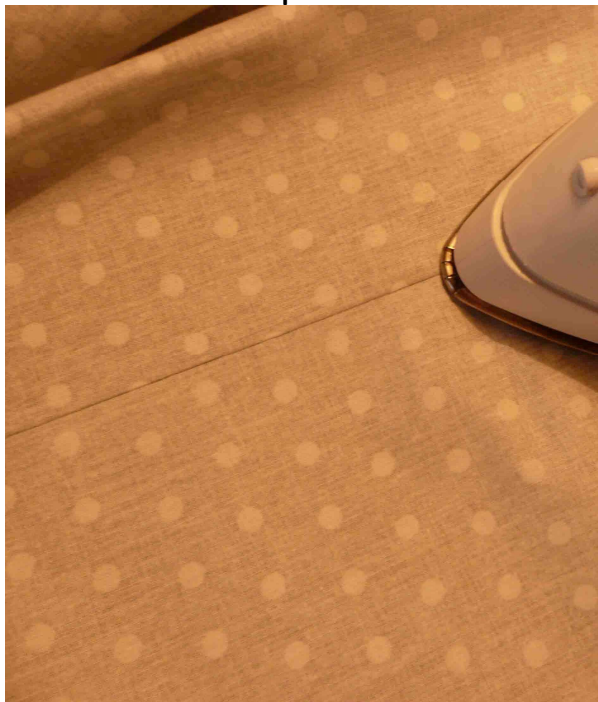
Faire une couture anglaise sur la hauteur , pour cela il faut poser le tissu ENVERS contre ENVERS, épingler, piquer à la machine



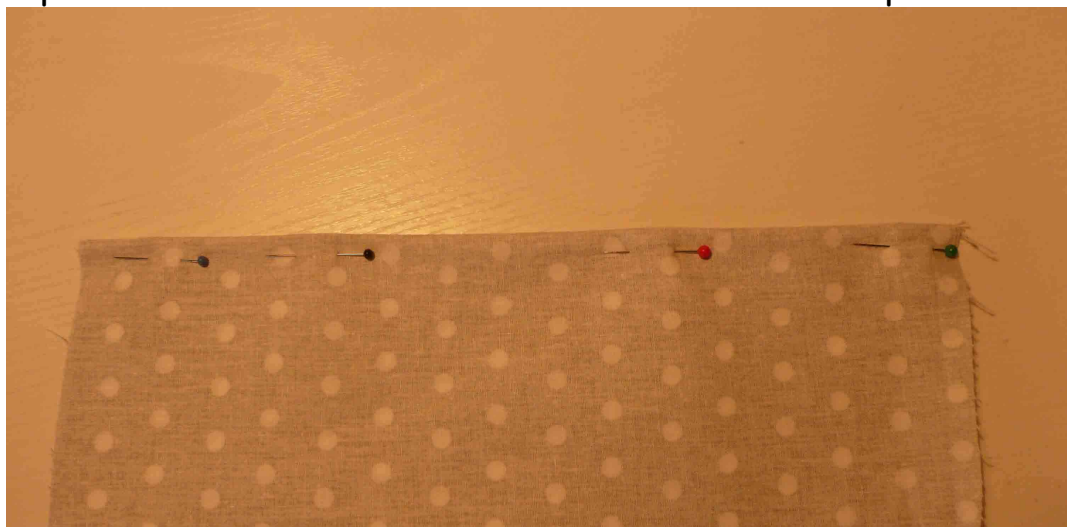
Couper à 3 mm de la couture



Retourner et repasser la couture



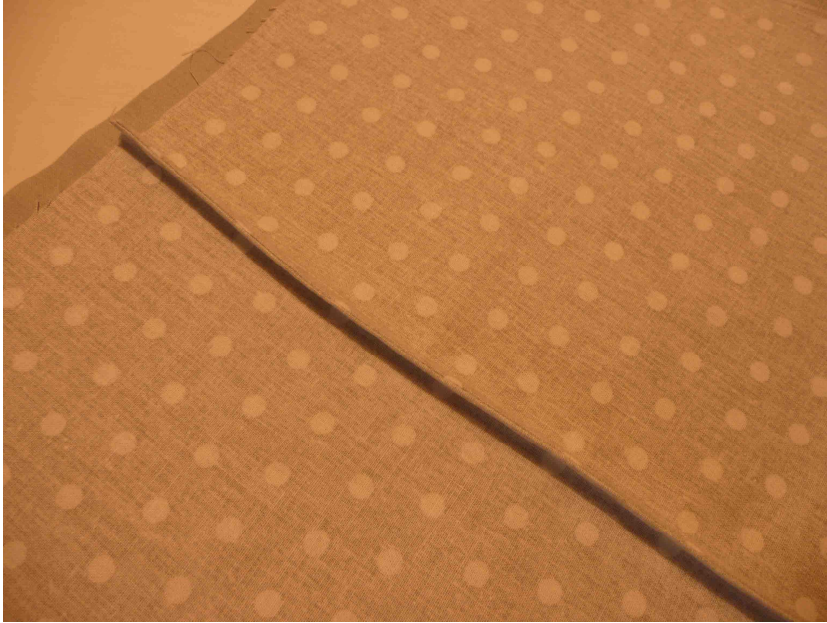
Replier le tissu ENDROIT contre ENDROIT en emprisonnant l' excès de tissu



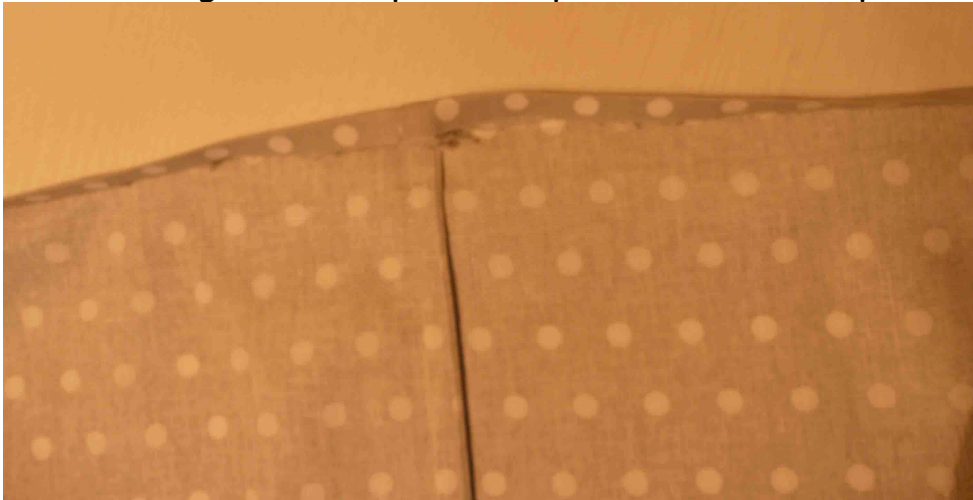
Epingler et piquer à la machine



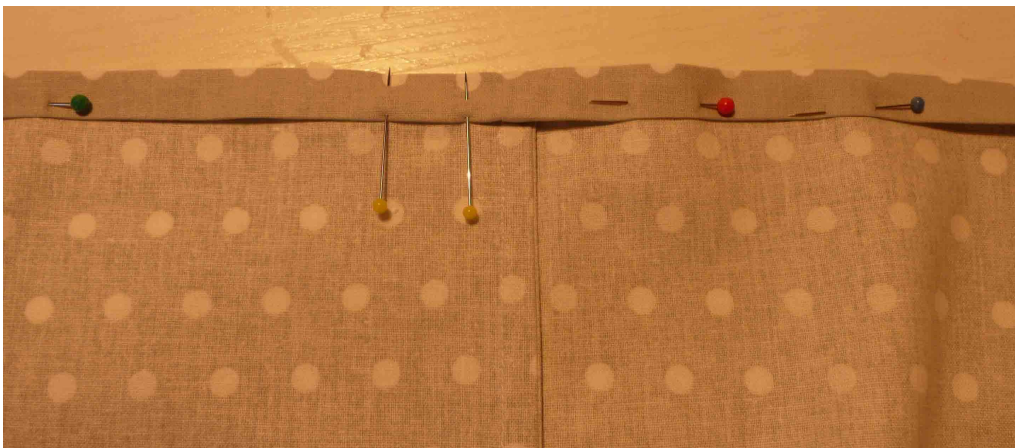
On a ainsi une couture propre et net sur l'envers



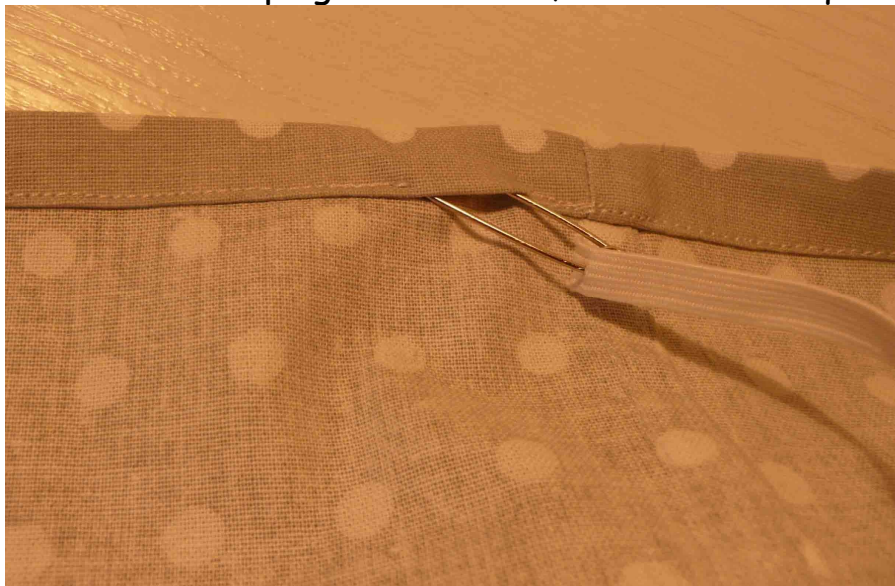
Tout du long en haut , plier une première fois , repasser



Replier une deuxième fois pour faire un ourlet un peu plus haut que votre élastique, repasser et épingler en laissant une ouverture pour pouvoir y glisser l'élastique (épingles jaune)



A l'aide d'une épingle à nourrice, enfiler l'élastique dans l'ourlet



Froncer pour le mettre à la dimension de la circonférence du haut de votre abat-jour

Coudre l'élastique à petits points



Refermer l'ourlet à la machine , attention de ne pas piquer dans l'élastique ..

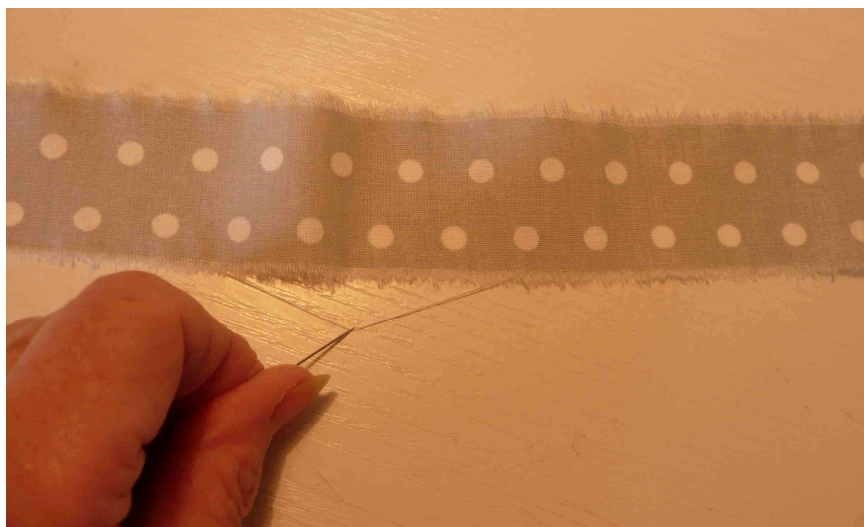


Faire de même pour le bas



Prendre la bande de tissu DECHIRE ... Si vous coupez le tissu, l'effet ne sera pas le même ..

L'effiloché un peu plus avec une épingle



Faire un nœud et le fixer sur l'abat-jour à petits points ou à l'aide d'une épingle-perle



Et voilà ...

L'Atelier du Bricabrac



<http://dubricabrac.over-blog.com>