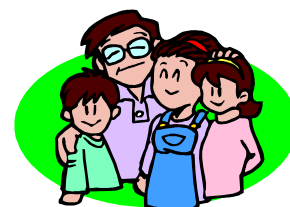


INFO. FAMILLES N° 1



Madame, Monsieur,

A chaque période de vacances scolaires, nous essaierons de vous donner divers renseignements par le biais d'une **note d'information familles**. Merci donc de prendre connaissance des diverses informations ci-dessous. Elle est diffusée sur support papier uniquement pour les parents en ayant fait la demande sinon vous la retrouvez sur le **blog du collège** à l'adresse suivante : <http://stjoargentre.over-blog.com>

I - CALENDRIER

- **Semaine irlandaise** : du 4 novembre au 10 novembre. Plus de précisions dans la rubrique « vie de l'établissement »
- **Réunion orientation (3^{ème}) avec la présence de l'UDAPEL** : le lundi 15 novembre à 20 h
- **Fin du 1^{er} trimestre** : le 19 novembre pour les niveaux 6^e - 4^e - 3^e et le 26 novembre pour le niveau 5^e
- **Conseils de classe**

| Dates | 16 h 45 | 18 h 00 |
|-------------------|---------|---------|
| Jeudi 25 novembre | 6E 3C | 3D |
| Lundi 29 novembre | 6D 3A | 3B |
| Mardi 30 novembre | 6B 4E | 6C 3E |
| Jeudi 2 décembre | 6A 5B | 5E 4C |
| Lundi 6 décembre | 5D 4A | 4B |
| Mardi 7 décembre | 5C | 4D - 5A |



- **Réunion sur les filières d'orientation post 3^{ème} (3^{ème})** : le vendredi 14 janvier 2011 à 20 h
- **Premier brevet blanc (3^{ème})** : les 17 et 18 janvier 2011
- **Forum des métiers à Vitré (3^{ème})** : le samedi 22 janvier 2011 de 9 h à 13 h
- **Fin du 2^{ème} trimestre** : le 9 février pour les niveaux 6^e 5^e 4^e et le 25 février pour le niveau 5^e
- **Portes Ouvertes du collège et du primaire** : le samedi 12 février 2011. Retenez d'ores et déjà la date.
- **Epreuve d'histoire des arts (3^{ème})** : les 21 et 22 février
- **Stage d'observation en entreprise (3^{ème})** : les 23,24 et 25 février 2011
- **Semaine pédagogique à Manigod (6^{ème})** : du 28 mars 2011 au 2 avril 2011
- **Séjour linguistique en Allemagne (3^{ème})** : du jeudi 7 avril au vendredi 15 avril
- **Séjour linguistique en Angleterre (3^{ème})** : du dimanche 10 avril au vendredi 15 avril
- **Séjour linguistique en Espagne (3^{ème})** : du dimanche 10 avril au samedi 16 avril

II - INFORMATIONS DIVERSES

Effectifs

Cette année nous accueillons 506 élèves répartis de la façon suivante :

Niveau 6^{ème} : 139 Niveau 5^{ème} : 123 Niveau 4^{ème} : 124 Niveau 3^{ème} : 120

80 % des élèves sont demi-pensionnaires et 67 % utilisent les transports scolaires.

Accès aux relevés de notes

Vous avez reçu par courrier le **relevé de notes** de mi-période accompagné d'un mot de passe pour accéder au site scolinfo, ce qui permettra d'améliorer le suivi des résultats scolaires de votre enfant. La mise à jour sur le relevé de notes s'effectue le lendemain de la saisie des notes par les enseignants.

Association de Parents d'Elèves

Les associations de parents d'élèves maternelle-primaire et du collège ont fusionné en ce début d'année scolaire. A présent il n'existe plus qu'une seule association de parents d'élèves représentant l'ensemble du Groupe Scolaire. Son président est Christophe DODARD.

III - LA VIE DE L'ÉTABLISSEMENT

□ Nouveaux professeurs

Depuis le début d'année scolaire, nous accueillons **8 nouveaux professeurs** : M. CABIOCH (SVT), M. CORNEILLE (Histoire-Géographie), Mlle DELEPINE (éducation musicale), Mme LOISON (sciences physiques), Mme MOREL (espagnol), M. PEILLOUX (français), M. PICHON (technologie), Mme SIMON (mathématiques) et un nouveau personnel OGE : M. TESSIER (pastorale).

□ Semaine de l'Europe

Depuis 3 années déjà, le collège organise une semaine européenne.

Cette année la semaine européenne a été particulièrement axée sur l'Irlande pour être en parallèle avec le projet de la commune d'Argentré et a été organisée **entre le jeudi 4 novembre et le mercredi 10 novembre**.

Au sein du collège, plusieurs actions ont été menées sur les 4 niveaux :

- une exposition
- un quiz européen et des jeux
- projection d'un reportage sur les niveaux 6^{ème}, 5^{ème}, 4^{ème}
- projection d'un film en version originale sur le niveau 3^{ème}
- etc

Les gagnants du quiz seront connus très prochainement.

□ Semaine du goût

A l'occasion de la semaine du goût, nos élèves ont eu l'occasion de goûter à des mets différents ce jeudi 14 octobre.

Le thème du menu était : « De St Malo à Pointe-à-Pitre ». Par ailleurs, le lycée hôtelier a proposé une animation sur les cinq sens sur le temps du midi le vendredi 15 octobre.

□ Délégués élèves et parents correspondants

Nous trouverez ci-joint par classe la liste des délégués élèves et la liste des parents correspondants. Pour les classes qui n'ont pas de parent correspondant (5E et 3E), n'hésitez pas à vous manifester auprès du professeur principal de la classe. Il est accepté 4 parents correspondants maximum par classe : 2 titulaires et 2 suppléants. Au conseil de classe, deux parents correspondants seulement peuvent participer.

□ B.D.I.

Le B.D.I. (Bureau de Documentation et d'Information) est animé dans les collèges par des parents bénévoles. En lien avec les équipes éducatives, le BDI a pour rôle d'accompagner et d'aider les enfants et leurs parents dans la recherche d'informations sur les études et les métiers. Le parent bénévole ne se substitue pas au professeur principal.

Pour le collège d'Argentré, nous limitons l'accès au B.D.I. aux élèves des niveaux 4^{ème} et 3^{ème}. Afin de pouvoir proposer des séances sur ces deux niveaux, nous recherchons des parents disponibles et volontaires pour assurer des permanences. Pour toute personne qui souhaiterait débiter, il est proposé de commencer en doublon avec une autre personne bénévole. Les personnes qui auraient notamment des disponibilités le jeudi après-midi ou le vendredi peuvent se faire connaître.

□ Cross inter-classes

Le cross départemental ayant été fixé au 10 novembre cette année, nous avons dû avancer la date du cross inter-classes. Il s'est donc déroulé le 19 octobre dernier. Voici les résultats :

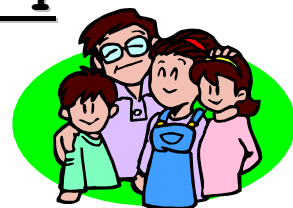
- **Niveau 6^{ème}**
Garçons : Morgan GASNIER (6C) - Clément MAIGNAN (6D) - Hugo BOISSEAU (6D)
Filles : Camille DELAUNAY (6D) - Manon QUINTIN (6D) - Alexane BOUVET (6A)
- **Niveau 5^{ème}**
Garçons : Maxime BONNIOT (5D) - William RIQUET (5D) - Geoffroy PIGEON (5C)
Filles : Céline ARCIZET (5C) - Margaux JEULAND (5C) - Manon RENOARD (5C)
- **Niveau 4^{ème}**
Garçons : Romain GOBARD (4E) et Marc-Antoine PERCHE (4A) 1^{er} ex aequo
Emeric DELCOURT (4E)
Filles : Marie DODARD (4A) - Pauline BIENNASSIS (4C) - Mathilde HOUDELIN (4B)
- **Niveau 3^{ème}**
Garçons : Jordan LAMY (3D) - Simon BLIN (3B) - Djonah DEROIN (3E)
Filles : Elodie BEASSE (3D) - Justine BOURDY (3E) - Emma FESSELIER (3E)
- **Classes gagnantes** : 6D-5D-4E-3D

Bravo à tous.

Cordialement.

S. LE DÉVÉHAT
Chef d'Établissement

COMPLÉMENT INFO. FAMILLES N° 1



□ LES ELEVES DELEGUES

- Le délégué prépare le conseil de classe avec la classe et le professeur principal. Il participe au conseil de classe et rend compte aux élèves.
- Le délégué fait circuler l'information dans la classe.
- Le délégué peut proposer des activités dans le collège. Le délégué améliore la vie de la classe en étant à l'écoute de tous et en essayant d'intégrer toutes les personnalités.
- Le délégué peut être le porte parole de la classe auprès du chef d'établissement, du professeur titulaire, des professeurs et du personnel d'éducation. Le délégué doit participer aux réunions des délégués.

| Classes | Délégués | Suppléants |
|---------|---|--------------------------------------|
| 6A | Julien BICHET Laurène SAUDRAIS | Hélène HAIRAULT Quentin TAILLARD |
| 6B | Jean-Pierre CORNEE Mathilde LEBASTARD | Jeanne CROISSANT Clara PARIS |
| 6C | Victor GUILLAUME Alexis LAMIRE | Manon HOUGET Nathan LOUIS |
| 6D | Loris BLIN Alexandrine JOURNET | Marvin BOURGEAIS Kévin DESCHAMPS |
| 6E | Lucie DERRIEN Alexandre SIMON | Damien KETELAERE Antoine VALLET |
| 5A | Marion BERTINI Thiphaine ROSSIGNOL | Aurélien CHASSARD Dimitri CHAUVIN |
| 5B | Valentin GIRAULT Chloé ROBERT | Marie JARRY Nelwenn MARZIN |
| 5C | Margaux JEULAND Manon RENOUARD-BOUTEMY | Nicolas BASSET Quentin CATHELIN |
| 5D | Alexandre LOISON Alexia PICQUET | Kevin HERVY William RIQUET |
| 5E | Camille CHEVAL Aude GILBERT | Rebecca SALMON Manon TURMEAU |
| 4A | Alexandre CADIEU Marie DODARD | Maxime BÉGUIN Mélina GENDRY |
| 4B | Dylan DESMOTTES Angélique RIBETTE | Angélique BELLAYER |
| 4C | Jeanne HUCHET Youen RAIGNEAULT | Pauline BIENNASSIS Julien GOLLAIN |
| 4D | Manon CHASSERIE Charles MAUXION | Antoine JOUANNEAU Philaë LOUIN |
| 4E | Laëtitia MAIGNAN Pierre PAILLARD | Antoine BETTON Maëlys DOUDET |
| 3A | Marjorie LALANDE Aymeric TEMPLON | Laurence HOUDELIN |
| 3B | Chloé BRUNEAU Elisabeth MORICE | Kévin BLOT |
| 3C | Claire-Lyse DARRAS Lucas JAMIER | Céline CHARRIER |
| 3D | Myriam HOUGET Jordan LAMY | Cécile DUMANOIR Régis LOURY |
| 3E | Grégoire BLOT Vincent ROCHER | Hugo BRÉTON Chloé TERRIER |

□ **LES PARENTS CORRESPONDANTS**

- Les parents "correspondants de classe" représentent les parents d'une classe **en participant aux conseils de classe** et en assurant une liaison entre les parents, le ou les professeurs, les délégués des élèves de la classe et le conseil d'administration de l' APEL. Il peut être amené à participer à un **conseil de discipline**.

- Rôle du parent correspondant

Les parents "correspondants de classe" ont un rôle :

☞ **d'information auprès :**

☞ **Du professeur principal.** Par les contacts établis avec les autres parents afin de lui faire part des problèmes généraux de la classe (ambiance, travail ...)

☞ **Des parents.** Le parent correspondant est proche des parents de la classe. Il fait un bilan des conseils de classe ...

☞ **Du conseil d'administration APEL.** Pour promouvoir toute action susceptible d'améliorer tant la vie matérielle que le climat de la classe.

| | |
|----|--|
| 6A | Mme GACHON Dominique- La Morinays - VERGEAL - ☎ 02 99 49 58 33 |
| 6B | Mme LEMESLE Isabelle - Le Breil Monfany - ARGENTRE - ☎ 02 99 49 58 33 |
| 6C | Mme MARION Anne-Françoise - 14 Rue de l'Europe - TORCE - ☎ 09 75 42 25 78 Mme GUILLAUME Isabelle - 3 Rue du Franche Comté - ARGENTRE - ☎ 02 23 55 01 92 |
| 6D | Mme MORICE Marie-Christine - La Peudavennière - ETRELLES - ☎ 02 99 96 50 52 |
| 6E | Mme LOTTIN Sandrine - 30 Rue de l'Europe - TORCE - ☎ 02 99 49 65 36 Mme SIMON Olivia - Les Bas Coudrays - ARGENTRE - ☎ 02 99 96 58 84 |
| 5A | Mme BRETON Christina - 5 Hameau des Rues - BRIELLES - ☎ 02 99 96 80 19 Mme BOISRAME Régine - 18 Rue Beauséjour - MONDEVERT - ☎ 09 61 24 57 77 |
| 5B | Mme BUFFET Marie-Ange - 9 Rue de Normandie - ETRELLES - ☎ 02 99 96 50 13 Mme GARNIER Valérie - Le Chêne Matignon - MONDEVERT - ☎ 02 99 49 30 39 |
| 5C | Mme MAUNAY Ghislaine - 42 Rue du Chardonneret - ETRELLES - ☎ 02 99 96 68 62 Mme RENOUARD Gaëlle - 1 Rue de Suède - ARGENTRE - ☎ 02 99 96 56 75 |
| 5D | Mme BUFFET Christèle - La Grande Bête - ETRELLES - ☎ 02 99 96 50 68 Mme LAFFINEUR Claire - 27 Rue de la Gare - ST-GERMAIN - ☎ 02 99 96 52 88 |
| 5E | |
| 4A | Mme LESAINTE Véronique - La Foucherie - LE PERTRE - ☎ 02 99 96 84 79 |
| 4B | Mme GRANGER-JOUBAT - La Péraudière - ARGENTRE - ☎ 06 88 09 05 14 |
| 4C | Mme HUCHET Jocelyne - 11 Rue d'Anjou - ARGENTRE - ☎ 02 99 96 52 59 |
| 4D | Mr FORTUNE Alain - 5 La Croix Perrault - ARGENTRE - ☎ 02 23 55 03 17 Mme DROUARD Isabelle - 3 Rue de l'Airée - ST-GERMAIN - ☎ 02 99 96 64 07 |
| 4E | Mme LAMACHE Maryline - 33 bis Rue Alain d'Argentré - ARGENTRE - ☎ 06 15 78 05 66 |
| 3A | Mme MALARD Myriam - 16 Rue d'Aquitaine - ARGENTRE - ☎ 02 99 96 51 65 |
| 3B | Mme BLOT Sonia - La Marzelle - BRIELLES - ☎ 02 99 96 81 01 Mme SIMON Olivia - Les Bas Coudrays - ARGENTRE - ☎ 02 99 96 58 84 M. DUMESNIL Jérôme - 29 Rue de la Champagne - ETRELLES - ☎ 02 23 55 09 49 |
| 3C | Mr LOUVEL Philippe - 3 côteau de la Bliinière - ARGENTRE - ☎ 02 99 96 78 58 Mme DELAGREE Irmine - 4 Résidence de la Bliinière - ARGENTRE - ☎ 02 99 96 69 86 |
| 3D | Mme COURTOIS Aurélie - 4 bis Rue du Général Leclerc - ARGENTRE - ☎ 02 99 96 75 40 Mme LOURY Christine - Mondron - VERGEAL - ☎ 02 99 49 62 84 |
| 3E | |